

Woluwe-Saint-Lambert. — L'ancien château « Het Slot »

Le village souffrit énormément des guerres intestines qui dévastèrent le pays en 1488 et 1489; il fut complètement pillé et en grande partie incendié. Le passage des armées françaises et autrichiennes (1792, 1793, 1794) lui fut aussi funeste.

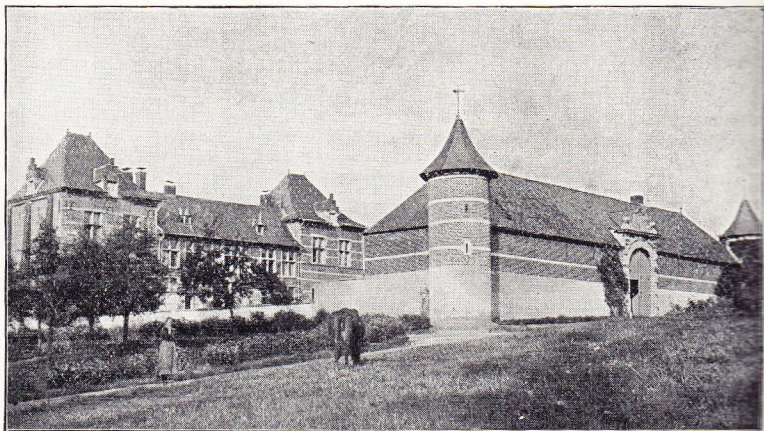
WOLUWE-SAINTE-PIERRE, SINT-PIETERS-WOLUWE, commune de la province de Brabant; à 6 1/2 kil. de Bruxelles, à 5 1/2 kil. de Saint-Josse-ten-Ode, à 3 kilomètres d'Auderghem et d'Etterbeek, à 1/2 kilom. de Woluwe-Saint-Lambert.

Population 5,307 habitants; — sup. 885 hectares.

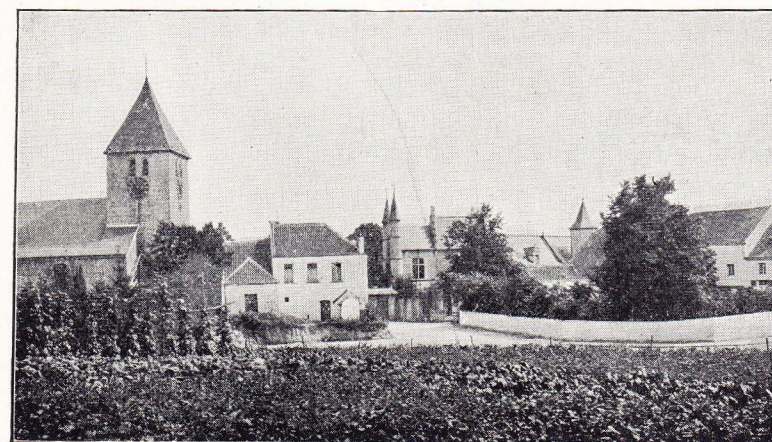
Arr. adm. et jud. de Bruxelles; canton de j. de p. de Saint-Josse-ten-Ode. — Archev. de Malines.

Terrain ondulé; sol argileux et sablonneux; — agriculture. Carrières de sable et de pierre blanche; briqueterie. Culture maraîchère.

Cours d'eau: la Woluwe, aff. de la Senne.



Woluwe-Saint-Lambert. — Le château Kieffelt



Woluwe-Saint-Lambert. — L'église et l'Hof van Brussel

Woluwe, 1154; *Obwolewa*, 1164; *Sinte-Peeters-Woluwe*, 1435. — Une partie de la forêt de Soigne se trouve sur son territoire. — Eglise reconstruite en 1755, dédiée à saint Pierre.

Woluwe-Saint-Pierre a appartenu à la famille de Berchem; en 1650 Pierre de Bie était seigneur de Woluwe-Saint-Pierre; en 1761, la seigneurie appartenait au comte de Hinmissael.

Le droit de patronage de l'église appartenait à l'abbaye de Forest.

Au XIV^e s., c'est à Woluwe que se réunissait le tribunal du droit forestier pour le bois de Soigne et quelques autres forêts.

Le hameau de *Stockel* s'étale sur un plateau. C'est une ancienne seigneurie qui appartient successivement à sire Henri van Coelen; en 1415, à Henri Den Hertoghe; en 1488, à Henri Bauw, seigneur de Muggenberge, et à maître Jean

Brugman, et qui, devenue le patrimoine des Kieffelt, se confondit enfin dans le comté de Crainhem. — Il y avait la justice à tous les degrés: haute, moyenne et basse.

Altitude de 56 mètres au seuil de l'église de Woluwe-Saint-Pierre, et de 70.78 m. au seuil de l'église de Stockel.

Pop. en 1816,	—	746	hab.
» » 1840,	—	1,164	»
» » 1890,	—	2,070	»

WOLVERTHEM, comm. de la prov. de Brabant, sit. sur la route de Vilvorde vers Termonde et sur celle de Bruxelles vers Tamise; à 13 1/2 kil. de Bruxelles, à 2 1/2 kilom. de Meysse, à 5 kil. de Wemmel.

Population 4,107 habitants; — sup. 2,038 hectares.

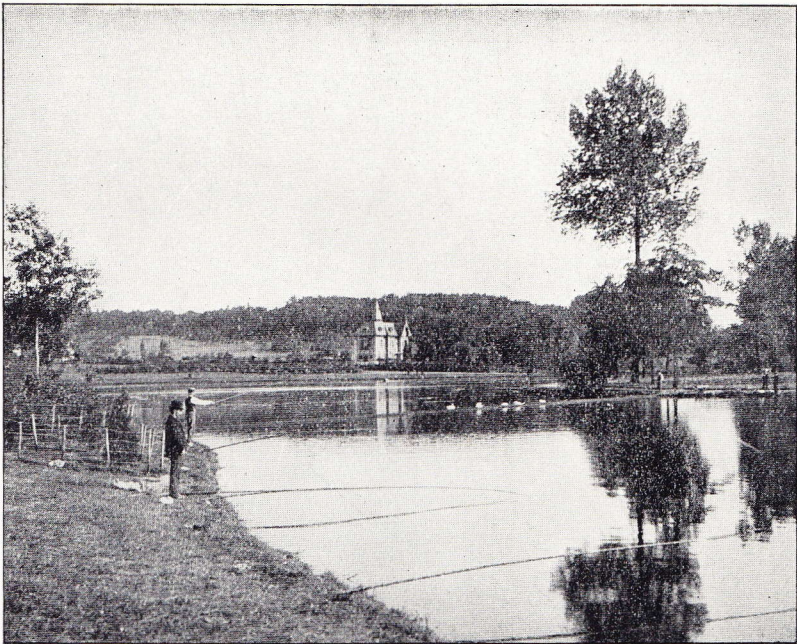
Arr. adm. et jud. de Bruxelles; ch.-l. de cant. de j. de p. — Archev. de Malines.

Terrain gén. plat; sol argileux; — agriculture. Chicorée, brasseries, malterie.

Cours d'eau: le Molenbeek.



Woluwe-Saint-Pierre. — L'église en 1893



Woluwe-Saint-Pierre. — Etang Mellaerts en 1907

EUG. DE SEYN

Membre de la Société royale d'Archéologie de Bruxelles et de la Société d'Histoire et d'Archéologie de Gand

DICTIONNAIRE
HISTORIQUE ET GEOGRAPHIQUE

DES
COMMUNES BELGES

HISTOIRE - GÉOGRAPHIE - ARCHÉOLOGIE
TOPOGRAPHIE - HYPSONÉTRIE
ADMINISTRATION -- INDUSTRIE -- COMMERCE
ETC., ETC., ETC.

TOME SECOND

BRUXELLES
A. BIELEVELD, ÉDITEUR

66, rue Montagne-aux-Herbes-Potagères, 66

1925