

La phrase suivante est grammaticalement intéressante : « *Wat **was** dat ?* » (« *Qu'était-ce / Qu'est-ce que c'était ?* »).

On y trouve la forme verbale « **WAS** », O.V.T. (ou « prétérit ») provenant de l'infinitif « **ZIJN** », qui constitue vraisemblablement le verbe le plus irrégulier de la langue néerlandaise.

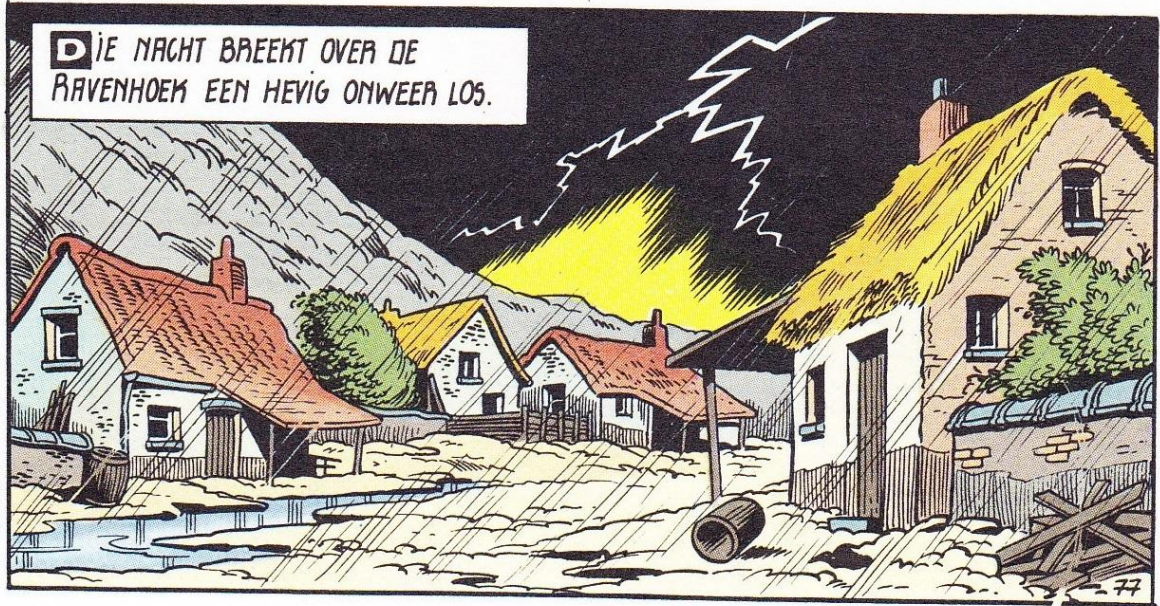
C'est logique : plus on utilise un mot, plus la prononciation le déforme au fil du temps ...

Le verbe « **ZIJN** » fait l'objet des « **temps primitifs** » des verbes dits « forts » ou irréguliers. Pour complément d'informations, consultez par exemple notre tableau des « **temps primitifs** » sur ce même site, où les couleurs aident à mieux comprendre trois grandes catégories de verbes irréguliers au passé :

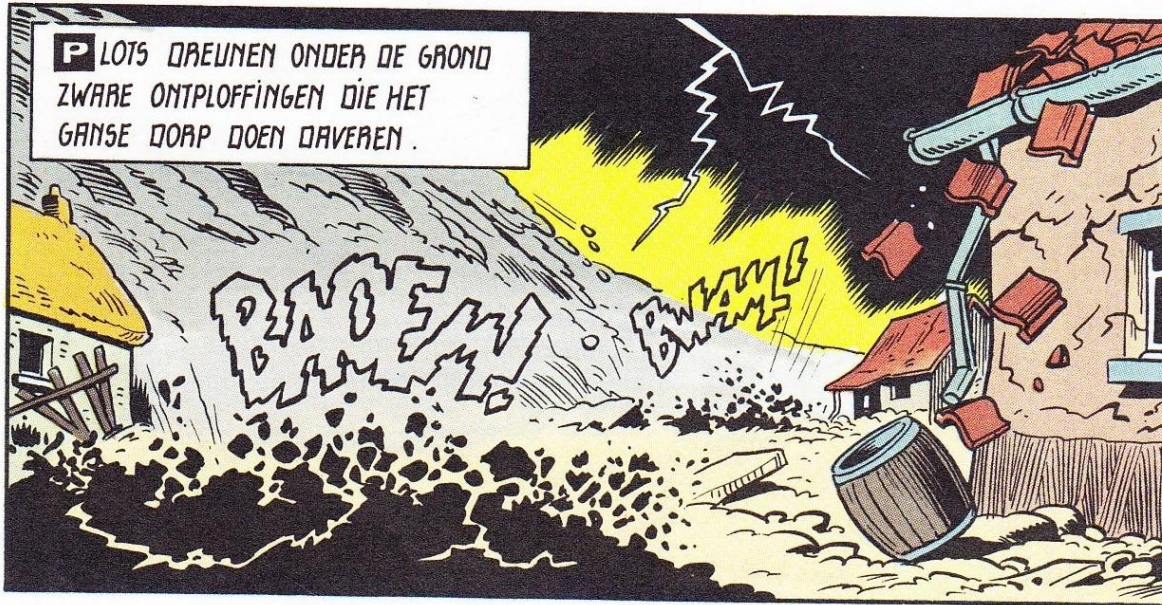
<https://www.idesetautres.be/?p=ndls&mod=grammatica&smod=tp&ssmod=ecrit>



Tja, in een mijnstreek zijn er altijd verzakkingen mogelijk. Tot hiertoe waren ze on-gevaarlijk.



DE NACHT BREEKT OVER DE RAVENHOEK EEN HEVIG ONWEER LOS.



PLOTS DREUNEN ONDER DE GROND ZWARE ONTPLOFFINGEN DIE HET GANSE DOORP DOEN DRAVEREN.



Wat was dat? Hemel! De steenhoop... De steenberg komt in beweging!