

Contribution à la gravure relative à la Belgique
au dix-neuvième siècle (1831) /

Bijdrage tot de graveerkunst betreffende België
in de negentiende eeuw (1831).

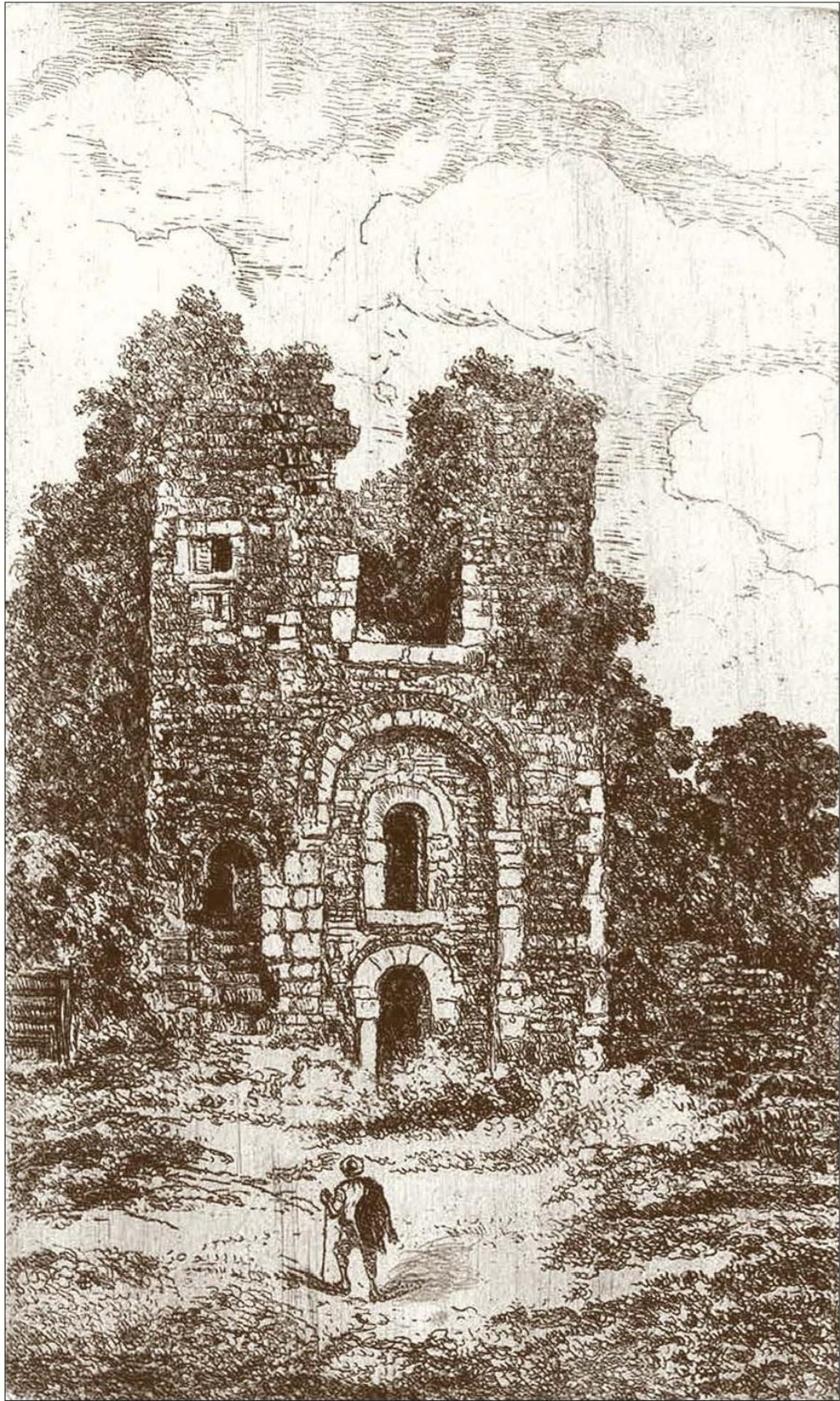
par / door Bernard GOORDEN

De nombreux artistes talentueux
ont illustré l'Histoire / Veel
talentvolle kunstenaars hebben de
Geschiedenis geïllustreerd. En
découvrant leurs illustrations, on
aimait apprendre l'Histoire / Bij het
ontdekken van hun illustraties
leerde men Geschiedenis graag.
Nous avons apprécié la gravure
suivante / We hebben de volgende
houtsnede gewaardeerd :

« château de Saive »,

dans

*Dessins et notes pris dans le Pays de Liège
du temps passé
(1883).*



CHÂTEAU DE SAIVE.

BIBLIOGRAPHIE.

Dessins et notes pris dans le Pays de Liège du temps passé (anciennes habitations, constructions civiles, militaires, religieuses, anciens châteaux et antiquités recueillis, dessinés d'après nature et gravés avec texte historique par Alexandre SCHAEPKENS) ; Bruxelles - Liège – Maastricht ; 1883

http://www.eglise-romane-tohogne.be/secu/index.php?./environs/dessins_not es_pays_liege_xtomes_1_et_2_reunis.pdf

Alexandre **SCHAEPKENS** (1815-1899)

https://fr.wikipedia.org/wiki/Alexander_Schaepkens

https://commons.wikimedia.org/wiki/Category:Alexander_Schaepkens?uselang=fr

Quelques gravures republiées récemment par nos soins dans cette série.

« Contribution (1784) à la gravure relative à la Belgique au dix-neuvième siècle / Bijdrage (1784) tot de graveerkunst betreffende België in de negentiende eeuw » : « *rue Saint-Jean vue de la rue du pot-d'or* » (Liège), gravure par Alexandre **SCHAEPKENS** dans ***Dessins et notes pris dans le Pays de Liège du temps passé*** (1883) :

<https://www.idesetautres.be/upload/CONTRIBUTIO N%201784%20REDECOUVERTE%20GRAVURE %20RELATIVE%20A%20LA%20BELGIQUE%20DI X-NEUVIEME%20SIECLE%20SCHAEPKENS.pdf>

« Contribution (1788) à la gravure relative à la Belgique au dix-neuvième siècle / Bijdrage (1788) tot de graveerkunst betreffende België in de negentiende eeuw » : « *tour du monastère de l'ordre teutonique* » (Liège), gravure par Alexandre **SCHAEPKENS** dans ***Dessins et notes pris dans le Pays de Liège du temps passé*** (1883) :

<https://www.idesetautres.be/upload/CONTRIBUTION%201788%20REDECOUVERTE%20GRAVURE%20RELATIVE%20A%20LA%20BELGIQUE%20DIX-NEUVIEME%20SIECLE%20SCHAEPKENS.pdf>

« Contribution (1792) à la gravure relative à la Belgique au dix-neuvième siècle / Bijdrage (1792) tot de graveerkunst betreffende België in de negentiende eeuw » : « *église Saint-Servais* » (Liège), gravure par Alexandre **SCHAEPKENS** dans ***Dessins et notes pris dans le Pays de Liège du temps passé*** (1883) :

<https://www.idesetautres.be/upload/CONTRIBUTION%201792%20REDECOUVERTE%20GRAVURE%20RELATIVE%20A%20LA%20BELGIQUE%20DIX-NEUVIEME%20SIECLE%20SCHAEPKENS.pdf>

« Contribution à la gravure relative à la Belgique au dix-neuvième siècle (1796) / Bijdrage tot de graveerkunst betreffende België in de negentiende eeuw (1796) » : « *château de Jemeppe* », gravure par Alexandre **SCHAEPKENS** dans ***Dessins et notes pris dans le Pays de Liège du temps passé*** (1883) :

<https://www.idesetautres.be/upload/CONTRIBUTION%201796%20REDECOUVERTE%20GRAVURE%20RELATIVE%20A%20LA%20BELGIQUE%20DIX-NEUVIEME%20SIECLE%20SCHAEPKENS.pdf>

« Contribution à la gravure relative à la Belgique au dix-neuvième siècle (1801) / Bijdrage tot de graveerkunst betreffende België in de negentiende eeuw (1801) » : « *château Latour à Villers-le-Temple* », gravure par Alexandre **SCHAEPKENS** dans *Dessins et notes pris dans le Pays de Liège du temps passé* (1883) :

<https://www.idesetautres.be/upload/CONTRIBUTION%201801%20REDECOUVERTE%20GRAVURE%20RELATIVE%20A%20LA%20BELGIQUE%20DIX-NEUVIEME%20SIECLE%20SCHAEPKENS.pdf>

« Contribution à la gravure relative à la Belgique au dix-neuvième siècle (1803) / Bijdrage tot de graveerkunst betreffende België in de negentiende eeuw (1803) » : « *hôtel d'Oultremont à Huy* », gravure par Alexandre **SCHAEPKENS** dans *Dessins et notes pris dans le Pays de Liège du temps passé* (1883)

<https://www.idesetautres.be/upload/CONTRIBUTION%201803%20REDECOUVERTE%20GRAVURE%20RELATIVE%20A%20LA%20BELGIQUE%20DIX-NEUVIEME%20SIECLE%20SCHAEPKENS.pdf>

« Contribution à la gravure relative à la Belgique au dix-neuvième siècle (1806) / Bijdrage tot de graveerkunst betreffende België in de negentiende eeuw (1806) » : « *ancien château à Jupille* »,

gravure par Alexandre **SCHAEPKENS** dans ***Dessins et notes pris dans le Pays de Liège du temps passé*** (1883)

[https://www.idesetautres.be/upload/CONTRIBUTIO
N%201806%20REDECOUVERTE%20GRAVURE
%20RELATIVE%20A%20LA%20BELGIQUE%20DI
X-NEUVIEME%20SIECLE%20SCHAEPKENS.pdf](https://www.idesetautres.be/upload/CONTRIBUTIO%20N%201806%20REDECOUVERTE%20GRAVURE%20RELATIVE%20A%20LA%20BELGIQUE%20DIX-NEUVIEME%20SIECLE%20SCHAEPKENS.pdf)

« Contribution à la gravure relative à la Belgique au dix-neuvième siècle (1811) / Bijdrage tot de graveerkunst betreffende België in de negentiende eeuw (1811) » : « *hôtel Curtius* », gravure par Alexandre **SCHAEPKENS** dans ***Dessins et notes pris dans le Pays de Liège du temps passé*** (1883)

[https://www.idesetautres.be/upload/CONTRIBUTIO
N%201811%20REDECOUVERTE%20GRAVURE
%20RELATIVE%20A%20LA%20BELGIQUE%20DI
X-NEUVIEME%20SIECLE%20SCHAEPKENS.pdf](https://www.idesetautres.be/upload/CONTRIBUTIO%20N%201811%20REDECOUVERTE%20GRAVURE%20RELATIVE%20A%20LA%20BELGIQUE%20DIX-NEUVIEME%20SIECLE%20SCHAEPKENS.pdf)

« Contribution à la gravure relative à la Belgique au dix-neuvième siècle (1816) / Bijdrage tot de graveerkunst betreffende België in de negentiende eeuw (1816) » : « *abbaye de Robertmont* », gravure par Alexandre **SCHAEPKENS** dans ***Dessins et notes pris dans le Pays de Liège du temps passé*** (1883)

[https://www.idesetautres.be/upload/CONTRIBUTIO
N%201816%20REDECOUVERTE%20GRAVURE
%20RELATIVE%20A%20LA%20BELGIQUE%20DI
X-NEUVIEME%20SIECLE%20SCHAEPKENS.pdf](https://www.idesetautres.be/upload/CONTRIBUTIO%20N%201816%20REDECOUVERTE%20GRAVURE%20RELATIVE%20A%20LA%20BELGIQUE%20DIX-NEUVIEME%20SIECLE%20SCHAEPKENS.pdf)

« Contribution à la gravure relative à la Belgique au dix-neuvième siècle (1821) / Bijdrage tot de graveerkunst betreffende België in de negentiende eeuw (1821) » : « à Tilleur (1662) », gravure par Alexandre **SCHAEPKENS** dans *Dessins et notes pris dans le Pays de Liège du temps passé* (1883)

<https://www.idesetautres.be/upload/CONTRIBUTION%201821%20REDECouverte%20GRAVURE%20RELATIVE%20A%20LA%20BELGIQUE%20DIX-NEUVIEME%20SIECLE%20SCHAEPKENS.pdf>

« Contribution à la gravure relative à la Belgique au dix-neuvième siècle (1826) / Bijdrage tot de graveerkunst betreffende België in de negentiende eeuw (1826) » : « Hollogne-sur-Geer », gravure par Alexandre **SCHAEPKENS** dans *Dessins et notes pris dans le Pays de Liège du temps passé* (1883)

<https://www.idesetautres.be/upload/CONTRIBUTION%201826%20REDECouverte%20GRAVURE%20RELATIVE%20A%20LA%20BELGIQUE%20DIX-NEUVIEME%20SIECLE%20SCHAEPKENS.pdf>

gravures de la partie inférieure de la planche (verticale) N°**24** (de format 32 X 48 cm) entre les pages 104 et 105, en l'occurrence « Amsterdam » + « **Gand** » + « **Bruxelles** », dans le livre d'Hippolyte **FOURNIER**, *Histoire pittoresque des villes les plus remarquables dans l'Europe, l'Asie, l'Afrique et l'Amérique* ; précédée d'un aperçu sur l'état des anciennes villes, les moeurs,

usages et conditions de leurs habitants ; Paris, B. Renault libraire-éditeur ; 1846 :

<https://www.idesetautres.be/upload/PLANCHE%2024B%20HISTOIRE%20PITTORESQUE%20VILLE%201846%20AMSTERDAM%20GAND%20BRUXELLES%20ensemble%207%20GRAVURES%20SUR%20BOIS%20entre%20pages%20104-105%203%20du%20bas.pdf>

« Contribution à la gravure relative à la Belgique au dix-neuvième siècle (1737) / Bijdrage tot de graveerkunst betreffende België in de negentiende eeuw (1737) » : « *le parc de Bruxelles* », gravure de BEST et LELOIR d'après STROOBANT, reprise dans l'album consacré à la revue ***Le magasin Pittoresque*** en 1862, 66^{ème} planche

<https://www.idesetautres.be/upload/CONTRIBUTION%201737%20REDECOUVERTE%20GRAVURE%20RELATIVE%20A%20LA%20BELGIQUE%20DIX-NEUVIEME%20SIECLE%20STROOBANT.pdf>

« Contribution à la gravure relative à la Belgique au dix-neuvième siècle (1739) / Bijdrage tot de graveerkunst betreffende België in de negentiende eeuw (1739) » : « *hôtel de ville de Gand* », gravure de BEST et LELOIR d'après STROOBANT, reprise dans l'album consacré à la revue ***Le magasin Pittoresque*** en 1862, 39^{ème} planche :

<https://www.idesetautres.be/upload/CONTRIBUTION%201739%20REDECOUVERTE%20GRAVURE%20RELATIVE%20A%20LA%20BELGIQUE%20DIX-NEUVIEME%20SIECLE%20STROOBANT.pdf>

« Contribution à la gravure relative à la Belgique au dix-neuvième siècle (1741) / Bijdrage tot de graveerkunst betreffende België in de negentiende eeuw (1741) » : « *maître-hôtel de Notre-Dame de Halle* », gravure de BEST et LELOIR d'après STROOBANT, reprise dans l'album consacré à la revue ***Le magasin Pittoresque*** en 1862, 13^{ème} planche :

<https://www.idesetautres.be/upload/CONTRIBUTION%201741%20REDECOUVERTE%20GRAVURE%20RELATIVE%20A%20LA%20BELGIQUE%20DIX-NEUVIEME%20SIECLE%20STROOBANT.pdf>

Liens INTERNET vers chacune des 24 Vues pittoresques de la Belgique et de ses monuments les plus remarquables, dessinées et gravées sur bois par les premiers artistes de Bruxelles ; Bruxelles-Leipzig-Gand, C. Muquardt, Place royale, s.d. (1850 ?), 24 lithographies, pages 33,7 x 25 cm. Imprimerie de Delevingne et Callewaert.

La cathédrale Notre-Dame à Anvers, gravure 23,7 x 17 cm. Vanderhecht, del. Brown, sculp.

<https://www.idesetautres.be/upload/ANVERS%20CATHEDRALE%20NOTRE%20DAME%20VANDERHECHT%20GRAVURE%20BROWN%20VUES%20PITTORESQUES%20BELGIQUE%20MUQUARDT%201850.pdf>

<https://www.idesetautres.be/upload/CONTRIBUTION%2013%20REDECOUVERTE%20GRAVURE%20BELGE%20DIX-NEUVIEME%20SIECLE%20VANDERHECHT%20001.pdf>

Ancienne église des jésuites à Anvers, gravure 23,7 x 16,5 cm. Sign. G.V. (o.r.). Vanderhecht, del. Marcaert, sculp.

<https://www.idesetautres.be/upload/ANVERS%20ANCIENNE%20EGLISE%20JESUITES%20VANDERHECHT%20GRAVURE%20MARCAERT%20VUES%20PITTORESQUES%20BELGIQUE%20MUQUARDT%201850.pdf>

<https://www.idesetautres.be/upload/CONTRIBUTION%202014%20REDECOUVERTE%20GRAVURE%20BELGE%20DIX-NEUVIEME%20SIECLE%20VANDERHECHT%20002.pdf>

Le calvaire à Anvers, gravure 23,4 x 16,7 cm. Vanderhecht, del. Bocquet, sculp.

<https://www.idesetautres.be/upload/ANVERS%20CALVAIRE%20VANDERHECHT%20GRAVURE%20BOCQUET%20VUES%20PITTORESQUES%20BELGIQUE%20MUQUARDT%201850.pdf>

<https://www.idesetautres.be/upload/CONTRIBUTION%202015%20REDECOUVERTE%20GRAVURE%20BELGE%20DIX-NEUVIEME%20SIECLE%20VANDERHECHT%20003.pdf>

L'hôtel de ville à Audenarde, gravure 23,8 x 17,3 cm. Sign. Vanderhecht del (o.l.) en Lisbet (o.r.). Vanderhecht, del. Lisbet, sculp.

<https://www.idesetautres.be/upload/AUDENARDE%20HOTEL%20VILLE%20VANDERHECHT%20GRAVURE%20LISBET%20VUES%20PITTORESQUES%20BELGIQUE%20MUQUARDT%201850.pdf>

<https://www.idesetautres.be/upload/CONTRIBUTION%202016%20REDECOUVERTE%20GRAVURE%20BELGE%20DIX-NEUVIEME%20SIECLE%20VANDERHECHT%20004.pdf>

La grande place et le beffroi à Bruges, gravure 17,3 x 23,7 cm. Sign. G.V. (o.r.). Vanderhecht, del. Pannemaeker, sculp.

<https://www.idesetautres.be/upload/BRUGES%20GRANDE%20PLACE%20BEFFROI%20VANDERHECHT%20GRAVURE%20PANNEMAEKER%20VUES%20PITTORESQUES%20BELGIQUE%20MUQUARDT%201850.pdf>

<https://www.idesetautres.be/upload/CONTRIBUTION%202017%20REDECOUVERTE%20GRAVURE%20BELGE%20DIX-NEUVIEME%20SIECLE%20VANDERHECHT%20005.pdf>

L'hôtel de ville à Bruges, gravure 16,4 x 23,6 cm. Vanderhecht, del. Brown, sculp.

<https://www.idesetautres.be/upload/BRUGES%20HOTEL%20VILLE%20VANDERHECHT%20GRAVURE%20BROWN%20VUES%20PITTORESQUES%20BELGIQUE%20MUQUARDT%201850.pdf>

<https://www.idesetautres.be/upload/CONTRIBUTION%20018%20REDECOUVERTE%20GRAVURE%20BELGE%20DIX-NEUVIEME%20SIECLE%20VANDERHECHT%20006.pdf>

Vue de Bruxelles prise du fort Monterey, gravure 17,1 x 23,2 cm. Sign. Vanderhecht (o.l.). Vanderhecht, del. W. Brown, sculp.

<https://www.idesetautres.be/upload/BRUXELLES%20VUE%20PRISE%20DU%20FORT%20MONTEREY%20VANDERHECHT%20GRAVURE%20WILLIAM%20BROWN%20VUES%20PITTORESQUES%20BELGIQUE%20MUQUARDT%201850.pdf>

<https://www.idesetautres.be/upload/CONTRIBUTION%20019%20REDECOUVERTE%20GRAVURE%20BELGE%20DIX-NEUVIEME%20SIECLE%20VANDERHECHT%20007.pdf>

L'hôtel de ville à Bruxelles, gravure 23,3 x 17,1 cm. Sign. Lisbet (o.r.). Vanderhecht, del. Lisbet, sculp.

<https://www.idesetautres.be/upload/HOTEL%20VILLE%20BRUXELLES%20VANDERHECHT%20LISBET%20VUES%20PITTORESQUES%20BELGIQUE%20MUQUARDT%201850.pdf>

<https://www.idesetautres.be/upload/CONTRIBUTION%20020%20REDECOUVERTE%20GRAVURE%20BELGE%20DIX-NEUVIEME%20SIECLE%20VANDERHECHT%20008.pdf>

L'allée verte à Bruxelles, gravure 16,6 x 23,8 cm. Huart, del. Mors, sculp.

<https://www.idesetautres.be/upload/ALLEE%20VERTE%20BRUXELLES%20HUART%20MORS%20>

[VUES%20PITTORESQUES%20BELGIQUE%20MUQUARDT%201850.pdf](https://www.idesetautres.be/upload/CONTRIBUTION%20021%20REDECOUVERTE%20GRAVURE%20BELGE%20DIX-NEUVIEME%20SIECLE%20HUART%20MORS%20001.pdf)

<https://www.idesetautres.be/upload/CONTRIBUTION%20021%20REDECOUVERTE%20GRAVURE%20BELGE%20DIX-NEUVIEME%20SIECLE%20HUART%20MORS%20001.pdf>

La maison du roi sur la grand'place à Bruxelles, gravure 23,2 x 16,5 cm Sign. G.V. (o.l.) en Lisbet (o.r.). Vanderhecht, del. Lisbet, sculp.

<https://www.idesetautres.be/upload/MAISON%20DU%20ROI%20GRAND%20PLACE%20BRUXELLES%20VANDERHECHT%20LISBET%20VUES%20PITTORESQUES%20BELGIQUE%20MUQUARDT%201850.pdf>

<https://www.idesetautres.be/upload/CONTRIBUTION%20022%20REDECOUVERTE%20GRAVURE%20BELGE%20DIX-NEUVIEME%20SIECLE%20VANDERHECHT%20009.pdf>

Le parc et le palais de la Nation à Bruxelles, gravure 17,1 x 23,1 cm. Sign. G.V., Brown (o.l.). Vanderhecht, del. W. Brown, sculp.

<https://www.idesetautres.be/upload/PARC%20ET%20PALAIS%20NATION%20BRUXELLES%20VANDERHECHT%20WILLIAM%20BROWN%20VUES%20PITTORESQUES%20BELGIQUE%20MUQUARDT%201850.pdf>

<https://www.idesetautres.be/upload/CONTRIBUTION%20023%20REDECOUVERTE%20GRAVURE%20BELGE%20DIX-NEUVIEME%20SIECLE%20VANDERHECHT%20010.pdf>

Le jardin botanique à Bruxelles, gravure 17,2 x 23,6 cm. Vanderhecht, del. Pannemaeker, sculp.

<https://www.idesetautres.be/upload/JARDIN%20BOTANIQUE%20BRUXELLES%20VANDERHECHT%20PANNEMAEKER%201850.pdf>

[T%20PANNEMAEKER%20VUES%20PITTORESQUES%20BELGIQUE%20MUQUARDT%201850.pdf](https://www.idesetautres.be/upload/CONTRIBUTION%20024%20REDECOUVERTE%20GRAVURE%20BELGE%20DIX-NEUVIEME%20SIECLE%20VANDERHECHT%20011.pdf)

<https://www.idesetautres.be/upload/CONTRIBUTION%20024%20REDECOUVERTE%20GRAVURE%20BELGE%20DIX-NEUVIEME%20SIECLE%20VANDERHECHT%20011.pdf>

La place royale à Bruxelles, gravure 16,5 x 23,6 cm. Sign. G. Vanderhecht (o.l.) en Lisbet (o.r.). Vanderhecht, del. Lisbet, sculp.

<https://www.idesetautres.be/upload/PLACE%20ROYALE%20BRUXELLES%20VANDERHECHT%20LISBET%20VUES%20PITTORESQUES%20BELGIQUE%20MUQUARDT%201850.pdf>

<https://www.idesetautres.be/upload/CONTRIBUTION%20025%20REDECOUVERTE%20GRAVURE%20BELGE%20DIX-NEUVIEME%20SIECLE%20VANDERHECHT%20012.pdf>

L'église des saints Michel et Gudule à Bruxelles, gravure 23,2 x 17,1 cm. Sign. G.V. (o.l.) en Lisbet (o.r.). Vanderhecht, del. Lisbet, sculp.

<https://www.idesetautres.be/upload/EGLISE%20SAINTS%20MICHEL%20ET%20GUDULE%20BRUXELLES%20VANDERHECHT%20LISBET%20VUES%20PITTORESQUES%20BELGIQUE%20MUQUARDT%201850.pdf>

<https://www.idesetautres.be/upload/CONTRIBUTION%20026%20REDECOUVERTE%20GRAVURE%20BELGE%20DIX-NEUVIEME%20SIECLE%20VANDERHECHT%20013.pdf>

L'hôtel de ville à Gand, gravure 23,6 x 16,5 cm. Sign. G. Vanderhecht del (o.l.) en Lisbet (o.r.). Vanderhecht, del. Lisbet, sculp.

<https://www.idesetautres.be/upload/HOTEL%20VILLE%20GAND%20VANDERHECHT%20LISBET%20VUES%20PITTORESQUES%20BELGIQUE%20MUQUARDT%201850.pdf>

<https://www.idesetautres.be/upload/CONTRIBUTION%20027%20REDECOUVERTE%20GRAVURE%20BELGE%20DIX-NEUVIEME%20SIECLE%20VANDERHECHT%20014.pdf>

L'église Saint Jacques à Liège, gravure 16,7 x 23,5 cm. Sign. G.V. (o.l.). Vanderhecht, del. Mors, sculp.

<https://www.idesetautres.be/upload/EGLISE%20SAINT%20JACQUES%20LIEGE%20VANDERHECHT%20MORS%20VUES%20PITTORESQUES%20BELGIQUE%20MUQUARDT%201850.pdf>

<https://www.idesetautres.be/upload/CONTRIBUTION%20028%20REDECOUVERTE%20GRAVURE%20BELGE%20DIX-NEUVIEME%20SIECLE%20VANDERHECHT%20015.pdf>

L'hôtel de ville à Louvain, gravure 23,4 x 17,2 cm. Sign. G. Vanderhecht del (o.l.) et Lisbet (o.r.). Vanderhecht, del. Lisbet, sculp.

<https://www.idesetautres.be/upload/HOTEL%20VILLE%20LOUVAIN%20VANDERHECHT%20LISBET%20VUES%20PITTORESQUES%20BELGIQUE%20MUQUARDT%201850.pdf>

<https://www.idesetautres.be/upload/CONTRIBUTION%20029%20REDECOUVERTE%20GRAVURE%20BELGE%20DIX-NEUVIEME%20SIECLE%20VANDERHECHT%20016.pdf>

La cathédrale à Malines, gravure 16,8 x 23,5 cm. Sign. G.V. (o.l.) et Vermorcken (o.r.). Vanderhecht, del. Vermorcken, sculp.

<https://www.idesetautres.be/upload/CATHEDRALE%20MALINES%20VANDERHECHT%20VERMORCKEN%20VUES%20PITTORESQUES%20BELGIQUE%20MUQUARDT%201850.pdf>

<https://www.idesetautres.be/upload/CONTRIBUTION%20030%20REDECOUVERTE%20GRAVURE%20BELGE%20DIX-NEUVIEME%20SIECLE%20VANDERHECHT%20017.pdf>

Les bains de mer à Ostende, gravure 17 x 22,2 cm. Sign. Hendrickx (o.l.) et Brown sc. (o.r.). Hendrickx, del. W. Brown, sculp.

<https://www.idesetautres.be/upload/BAINS%20DE%20MER%20OSTENDE%20HENDRICKX%20WILLIAM%20BROWN%20VUES%20PITTORESQUE%20BELGIQUE%20MUQUARDT%201850.pdf>

<https://www.idesetautres.be/upload/CONTRIBUTION%20031%20REDECOUVERTE%20GRAVURE%20BELGE%20DIX-NEUVIEME%20SIECLE%20HENDRICKX%20004.pdf>

Un bain de mer à Ostende, gravure 24 x 17,2 cm. Sign. Hendrickx (o.l.) et Pannemaeker (o.r.). Hendrickx, del.

<https://www.idesetautres.be/upload/BAIN%20DE%20MER%20OSTENDE%20HENDRICKX%20PANNEMAEKER%20VUES%20PITTORESQUES%20BELGIQUE%20MUQUARDT%201850.pdf>

<https://www.idesetautres.be/upload/CONTRIBUTION%20032%20REDECOUVERTE%20GRAVURE%20BELGE%20DIX-NEUVIEME%20SIECLE%20HENDRICKX%20005.pdf>

Vue de Spa, gravure 16,4 x 23,5 cm. Lauters, del. Mors, sculp.

<https://www.idesetautres.be/upload/SPA%20LAUTERS%20MORS%20VUES%20PITTORESQUES%20BELGIQUE%20MUQUARDT%201850.pdf>

<https://www.idesetautres.be/upload/CONTRIBUTION%20033%20REDECOUVERTE%20GRAVURE%20BELGE%20DIX-NEUVIEME%20SIECLE%20LAUTERS%20003.pdf>

La cathédrale à Tournai, gravure 23,7 x 16,5 cm. Sign. Vanderecht (o.l.) et Lisbet (o.r.). Vanderhecht, del. Lisbet, sculp.

<https://www.idesetautres.be/upload/CATHEDRALE%20TOURNAI%20VANDERHECHT%20LISBET%20VUES%20PITTORESQUES%20BELGIQUE%20MUQUARDT%201850.pdf>

<https://www.idesetautres.be/upload/CONTRIBUTION%20034%20REDECOUVERTE%20GRAVURE%20BELGE%20DIX-NEUVIEME%20SIECLE%20VANDERHECHT%20018.pdf>

Waterloo, gravure 17,1 x 23 cm. Vanderhecht, del. Pannemaeker, sculp.

<https://www.idesetautres.be/upload/WATERLOO%20VANDERHECHT%20PANNEMAEKER%20VUES%20PITTORESQUES%20BELGIQUE%20MUQUARDT%201850.pdf>

<https://www.idesetautres.be/upload/CONTRIBUTION%20035%20REDECOUVERTE%20GRAVURE%20BELGE%20DIX-NEUVIEME%20SIECLE%20VANDERHECHT%20019.pdf>

Les halles à Ypres, gravure 16,9 x 23,6 cm. Sign. Mors (o.l.) et G.V. (o.r.). Vanderhecht, del. Mors, sculp.

<https://www.idesetautres.be/upload/HALLES%20YPRES%20VANDERHECHT%20MORS%20VUES>

[TIVE%20A%20LA%20BELGIQUE%20DIX-NEUVIEME%20SIECLE%20LITHOGRAPHIE.pdf](https://www.idesetautres.be/upload/CONTRIBUTION%201709%20REDECOUVERTE%20GRAVURE%20RELATIVE%20A%20LA%20BELGIQUE%20DIX-NEUVIEME%20SIECLE%20LITHOGRAPHIE.pdf)

“*vue de Chaudfontaine*” (1825), dans **Voyage pittoresque dans les Pays-Bas** :

<https://www.idesetautres.be/upload/CONTRIBUTION%201709%20REDECOUVERTE%20GRAVURE%20RELATIVE%20A%20LA%20BELGIQUE%20DIX-NEUVIEME%20SIECLE%20LITHOGRAPHIE.pdf>

“*église de Notre-Dame à Tournay*” (1825), dans **Voyage pittoresque dans les Pays-Bas** :

<https://www.idesetautres.be/upload/CONTRIBUTION%201678%20REDECOUVERTE%20GRAVURE%20RELATIVE%20A%20LA%20BELGIQUE%20DIX-NEUVIEME%20SIECLE%20LITHOGRAPHIE.pdf>

“*Liège*” (1825), dans **Voyage pittoresque dans les Pays-Bas** :

<https://www.idesetautres.be/upload/CONTRIBUTION%201612%20REDECOUVERTE%20GRAVURE%20RELATIVE%20A%20LA%20BELGIQUE%20DIX-NEUVIEME%20SIECLE%20LITHOGRAPHIE.pdf>

“*vue de Dinant*” (1825), dans **Voyage pittoresque dans les Pays-Bas** :

<https://www.idesetautres.be/upload/CONTRIBUTION%201679%20REDECOUVERTE%20GRAVURE%20RELATIVE%20A%20LA%20BELGIQUE%20DIX-NEUVIEME%20SIECLE%20LITHOGRAPHIE.pdf>

“*Une kermesse dans les Ardennes*” (1825), dans **Voyage pittoresque dans les Pays-Bas** :

<https://www.idesetautres.be/upload/CONTRIBUTION%201609%20REDECOUVERTE%20GRAVURE%20RELATIVE%20A%20LA%20BELGIQUE%20DIX-NEUVIEME%20SIECLE%20LITHOGRAPHIE.pdf>

“*château de Walzin*” (1825), dans **Voyage pittoresque dans les Pays-Bas** :

<https://www.idesetautres.be/upload/CONTRIBUTION%201615%20REDECOUVERTE%20GRAVURE%20RELATIVE%20A%20LA%20BELGIQUE%20DIX-NEUVIEME%20SIECLE%20LITHOGRAPHIE.pdf>

“château de Choquier” (1825), dans **Voyage pittoresque dans les Pays-Bas** :

<https://www.idesetautres.be/upload/CONTRIBUTION%201618%20REDECOUVERTE%20GRAVURE%20RELATIVE%20A%20LA%20BELGIQUE%20DIX-NEUVIEME%20SIECLE%20LITHOGRAPHIE.pdf>

“château de Freyr” (1825), dans **Voyage pittoresque dans les Pays-Bas** :

<https://www.idesetautres.be/upload/CONTRIBUTION%201621%20REDECOUVERTE%20GRAVURE%20RELATIVE%20A%20LA%20BELGIQUE%20DIX-NEUVIEME%20SIECLE%20LITHOGRAPHIE.pdf>

“châteaux de Marche-les-Dames et de Brumagne” (1825), dans **Voyage pittoresque dans les Pays-Bas** :

<https://www.idesetautres.be/upload/CONTRIBUTION%201624%20REDECOUVERTE%20GRAVURE%20RELATIVE%20A%20LA%20BELGIQUE%20DIX-NEUVIEME%20SIECLE%20LITHOGRAPHIE.pdf>

“ruines de Franchimont” (1825), dans **Voyage pittoresque dans les Pays-Bas** :

<https://www.idesetautres.be/upload/CONTRIBUTION%201627%20REDECOUVERTE%20GRAVURE%20RELATIVE%20A%20LA%20BELGIQUE%20DIX-NEUVIEME%20SIECLE%20LITHOGRAPHIE.pdf>

“château de Chimay” (1825), dans **Voyage pittoresque dans les Pays-Bas** :

<https://www.idesetautres.be/upload/CONTRIBUTION%201630%20REDECOUVERTE%20GRAVURE%20RELATIVE%20A%20LA%20BELGIQUE%20DIX-NEUVIEME%20SIECLE%20LITHOGRAPHIE.pdf>

“ruines de Samson” (1825), dans **Voyage pittoresque dans les Pays-Bas** :

<https://www.idesetautres.be/upload/CONTRIBUTION%201633%20REDECOUVERTE%20GRAVURE%20RELATIVE%20A%20LA%20BELGIQUE%20DIX-NEUVIEME%20SIECLE%20LITHOGRAPHIE.pdf>

“*château de Trazegnies, province du Hainaut*” (1825), dans ***Voyage pittoresque dans les Pays-Bas***.

<https://www.idesetautres.be/upload/CONTRIBUTION%201636%20REDCOUCVERTE%20GRAVURE%20RELATIVE%20A%20LA%20BELGIQUE%20DIX-NEUVIEME%20SIECLE%20LITHOGRAPHIE.pdf>

“*vue du Mail à Enghien*” (1825), dans ***Voyage pittoresque dans les Pays-Bas***.

<https://www.idesetautres.be/upload/CONTRIBUTION%201639%20REDCOUCVERTE%20GRAVURE%20RELATIVE%20A%20LA%20BELGIQUE%20DIX-NEUVIEME%20SIECLE%20LITHOGRAPHIE.pdf>

“*vue du bassin de Sainte-Catherine*” (Bruxelles) (1825), dans ***Voyage pittoresque dans les Pays-Bas***.

<https://www.idesetautres.be/upload/CONTRIBUTION%201642%20REDCOUCVERTE%20GRAVURE%20RELATIVE%20A%20LA%20BELGIQUE%20DIX-NEUVIEME%20SIECLE%20LITHOGRAPHIE.pdf>

“*vue de la ville et de la citadelle de Dinant*” (1825), dans ***Voyage pittoresque dans les Pays-Bas*** :

<https://www.idesetautres.be/upload/CONTRIBUTION%201645%20REDCOUCVERTE%20GRAVURE%20RELATIVE%20A%20LA%20BELGIQUE%20DIX-NEUVIEME%20SIECLE%20LITHOGRAPHIE.pdf>

“*église de Saint-Nicolas à Gand*” (1825), dans ***Voyage pittoresque dans les Pays-Bas*** :

<https://www.idesetautres.be/upload/CONTRIBUTION%201648%20REDCOUCVERTE%20GRAVURE%20RELATIVE%20A%20LA%20BELGIQUE%20DIX-NEUVIEME%20SIECLE%20LITHOGRAPHIE.pdf>

“*Virelles*” (1825), dans ***Voyage pittoresque dans les Pays-Bas*** :

<https://www.idesetautres.be/upload/CONTRIBUTION%201652%20REDCOUCVERTE%20GRAVURE%20RELATIVE%20A%20LA%20BELGIQUE%20DIX-NEUVIEME%20SIECLE%20LITHOGRAPHIE.pdf>

“*Virelles*” (1825), dans ***Voyage pittoresque dans les Pays-Bas*** :

<https://www.idesetautres.be/upload/CONTRIBUTION%201652%20REDECOUVERTE%20GRAVURE%20RELATIVE%20A%20LA%20BELGIQUE%20DIX-NEUVIEME%20SIECLE%20LITHOGRAPHIE.pdf>

“ferme de Barvaux près de Huy” (1825), dans **Voyage pittoresque dans les Pays-Bas** :

<https://www.idesetautres.be/upload/CONTRIBUTION%201655%20REDECOUVERTE%20GRAVURE%20RELATIVE%20A%20LA%20BELGIQUE%20DIX-NEUVIEME%20SIECLE%20LITHOGRAPHIE.pdf>

“village de Fleurus” (1825), dans **Voyage pittoresque dans les Pays-Bas** :

<https://www.idesetautres.be/upload/CONTRIBUTION%201658%20REDECOUVERTE%20GRAVURE%20RELATIVE%20A%20LA%20BELGIQUE%20DIX-NEUVIEME%20SIECLE%20LITHOGRAPHIE.pdf>

“ruines près de Huy” (1825), dans **Voyage pittoresque dans les Pays-Bas** :

<https://www.idesetautres.be/upload/CONTRIBUTION%201661%20REDECOUVERTE%20GRAVURE%20RELATIVE%20A%20LA%20BELGIQUE%20DIX-NEUVIEME%20SIECLE%20LITHOGRAPHIE.pdf>

“vue de Mariakerke (environs de Gand)” (1825), dans **Voyage pittoresque dans les Pays-Bas** :

<https://www.idesetautres.be/upload/CONTRIBUTION%201664%20REDECOUVERTE%20GRAVURE%20RELATIVE%20A%20LA%20BELGIQUE%20DIX-NEUVIEME%20SIECLE%20LITHOGRAPHIE.pdf>

“la porte de Courtray à Gand” (1825), dans **Voyage pittoresque dans les Pays-Bas** :

<https://www.idesetautres.be/upload/CONTRIBUTION%201681%20REDECOUVERTE%20GRAVURE%20RELATIVE%20A%20LA%20BELGIQUE%20DIX-NEUVIEME%20SIECLE%20LITHOGRAPHIE.pdf>

“vue du pont à l’arche à Tournay” (1825), dans **Voyage pittoresque dans les Pays-Bas** :

<https://www.idesetautres.be/upload/CONTRIBUTION%201667%20REDECOUVERTE%20GRAVURE%20RELATIVE%20A%20LA%20BELGIQUE%20DIX-NEUVIEME%20SIECLE%20LITHOGRAPHIE.pdf>

“*vue de Bouillon*” (1825), dans **Voyage pittoresque dans les Pays-Bas** :

<https://www.idesetautres.be/upload/CONTRIBUTION%201670%20REDECOUVERTE%20GRAVURE%20RELATIVE%20A%20LA%20BELGIQUE%20DIX-NEUVIEME%20SIECLE%20LITHOGRAPHIE.pdf>

“*vue du pont et de la citadelle de Huy*” (1825), dans **Voyage pittoresque dans les Pays-Bas** :

<https://www.idesetautres.be/upload/CONTRIBUTION%201672%20REDECOUVERTE%20GRAVURE%20RELATIVE%20A%20LA%20BELGIQUE%20DIX-NEUVIEME%20SIECLE%20LITHOGRAPHIE.pdf>

“*forge près de Marche-les-Dames – province de Namur*” (1825), dans **Voyage pittoresque dans les Pays-Bas** :

<https://www.idesetautres.be/upload/CONTRIBUTION%201674%20REDECOUVERTE%20GRAVURE%20RELATIVE%20A%20LA%20BELGIQUE%20DIX-NEUVIEME%20SIECLE%20LITHOGRAPHIE.pdf>

“*l’ancienne abbaye de Floreffe (province de Namur)*” (1825), dans **Voyage pittoresque dans les Pays-Bas** :

<https://www.idesetautres.be/upload/CONTRIBUTION%201683%20REDECOUVERTE%20GRAVURE%20RELATIVE%20A%20LA%20BELGIQUE%20DIX-NEUVIEME%20SIECLE%20LITHOGRAPHIE.pdf>

“*porte de Halle ... à Bruxelles*” (1825), dans **Voyage pittoresque dans les Pays-Bas** :

<https://www.idesetautres.be/upload/CONTRIBUTION%201685%20REDECOUVERTE%20GRAVURE%20RELATIVE%20A%20LA%20BELGIQUE%20DIX-NEUVIEME%20SIECLE%20LITHOGRAPHIE.pdf>

“*l’église de Waterloo*” (1825), dans **Voyage pittoresque dans les Pays-Bas** :

<https://www.idesetautres.be/upload/CONTRIBUTION%201687%20REDECOUVERTE%20GRAVURE%20RELATIVE%20A%20LA%20BELGIQUE%20DIX-NEUVIEME%20SIECLE%20LITHOGRAPHIE.pdf>

[TIVE%20A%20LA%20BELGIQUE%20DIX-NEUVIEME%20SIECLE%20LITHOGRAPHIE.pdf](https://www.idesetautres.be/upload/CONTRIBUTION%201691%20REDECOUVERTE%20GRAVURE%20RELATIVE%20A%20LA%20BELGIQUE%20DIX-NEUVIEME%20SIECLE%20LITHOGRAPHIE.pdf)

“*vue des environs de Spa*” (1825), dans **Voyage pittoresque dans les Pays-Bas** :

<https://www.idesetautres.be/upload/CONTRIBUTION%201691%20REDECOUVERTE%20GRAVURE%20RELATIVE%20A%20LA%20BELGIQUE%20DIX-NEUVIEME%20SIECLE%20LITHOGRAPHIE.pdf>

“*château de Bioul (province de Namur)*” (1825), dans **Voyage pittoresque dans les Pays-Bas** :

<https://www.idesetautres.be/upload/CONTRIBUTION%201693%20REDECOUVERTE%20GRAVURE%20RELATIVE%20A%20LA%20BELGIQUE%20DIX-NEUVIEME%20SIECLE%20LITHOGRAPHIE.pdf>

“*vue de la fontaine du Pouhon à Spa*” (1825), dans **Voyage pittoresque dans les Pays-Bas** :

<https://www.idesetautres.be/upload/CONTRIBUTION%201695%20REDECOUVERTE%20GRAVURE%20RELATIVE%20A%20LA%20BELGIQUE%20DIX-NEUVIEME%20SIECLE%20LITHOGRAPHIE.pdf>

“*pavillon de S.A.R. le prince d’Orange à Tervueren*” (1825), dans **Voyage pittoresque dans les Pays-Bas** :

<https://www.idesetautres.be/upload/CONTRIBUTION%201697%20REDECOUVERTE%20GRAVURE%20RELATIVE%20A%20LA%20BELGIQUE%20DIX-NEUVIEME%20SIECLE%20LITHOGRAPHIE.pdf>

“*ruines de l’abbaye de Villers-la-ville (Brabant méridional)*” (1825), dans **Voyage pittoresque dans les Pays-Bas** :

<https://www.idesetautres.be/upload/CONTRIBUTION%201699%20REDECOUVERTE%20GRAVURE%20RELATIVE%20A%20LA%20BELGIQUE%20DIX-NEUVIEME%20SIECLE%20LITHOGRAPHIE.pdf>

Nous vous proposons, **quotidiennement**,
d'autres gravures (il y en a déjà plus de **10.000**)

à télécharger **GRATUITEMENT**

via l'Espace Téléchargements sur le site

<https://www.idesetautres.be>