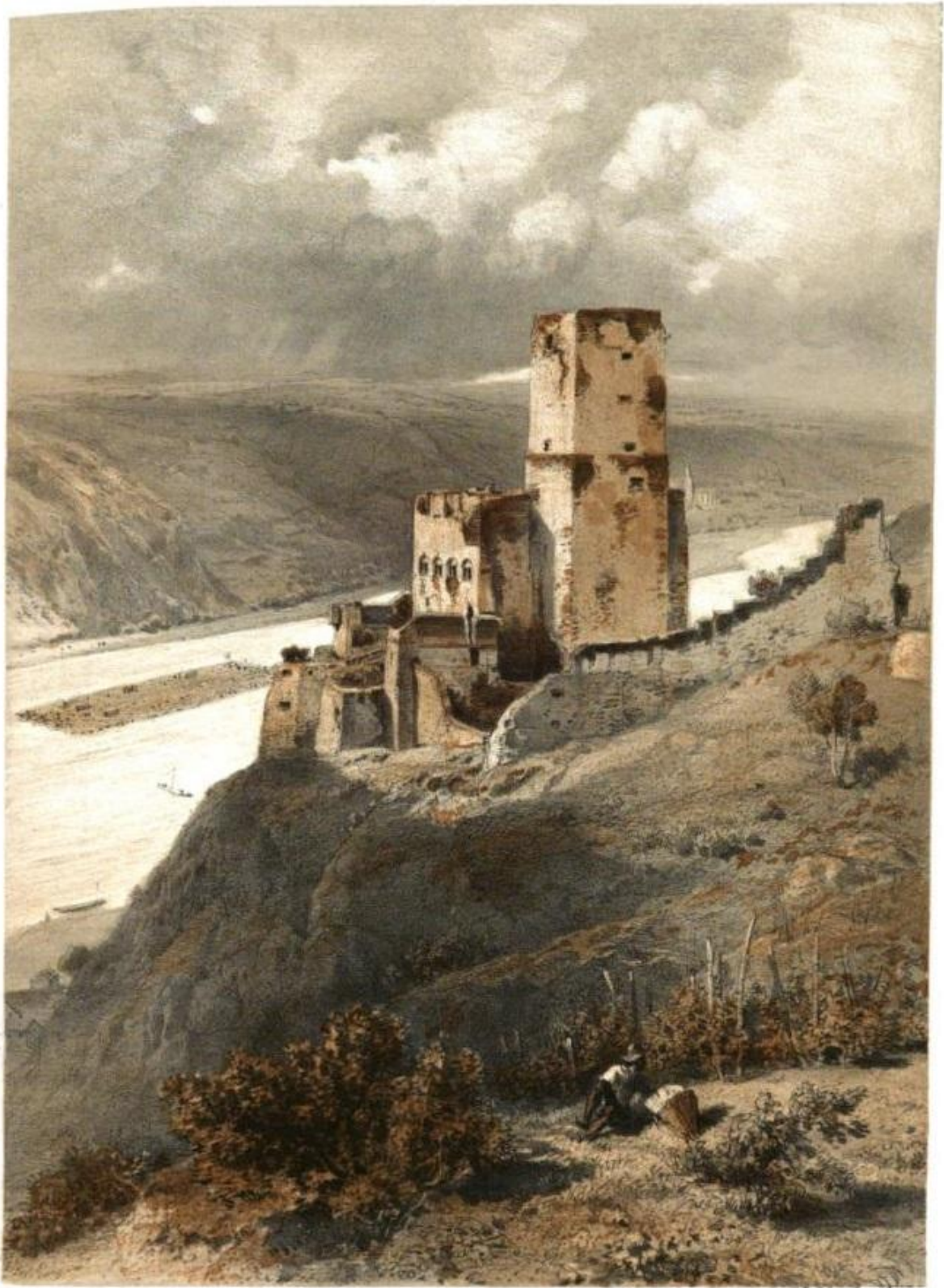


Contribution à une redécouverte  
de la chromolithographie  
belge au dix-neuvième siècle (1540) :  
par Bernard GOORDEN

De nombreux artistes talentueux ont illustré l'Histoire, notamment à travers des paysages.

En découvrant leurs illustrations, on aimait apprendre l'Histoire en laissant vagabonder notre imagination.

Nous pouvons apprécier,  
**grâce à GOOGLE,**  
les chromolithographies suivantes,  
relatives à  
« *Gutenfels* » + « *la Pfalz* »  
(Allemagne)  
dans Louis **HYMANS,**  
***Le Rhin monumental et pittoresque***  
(1860 ? ...)

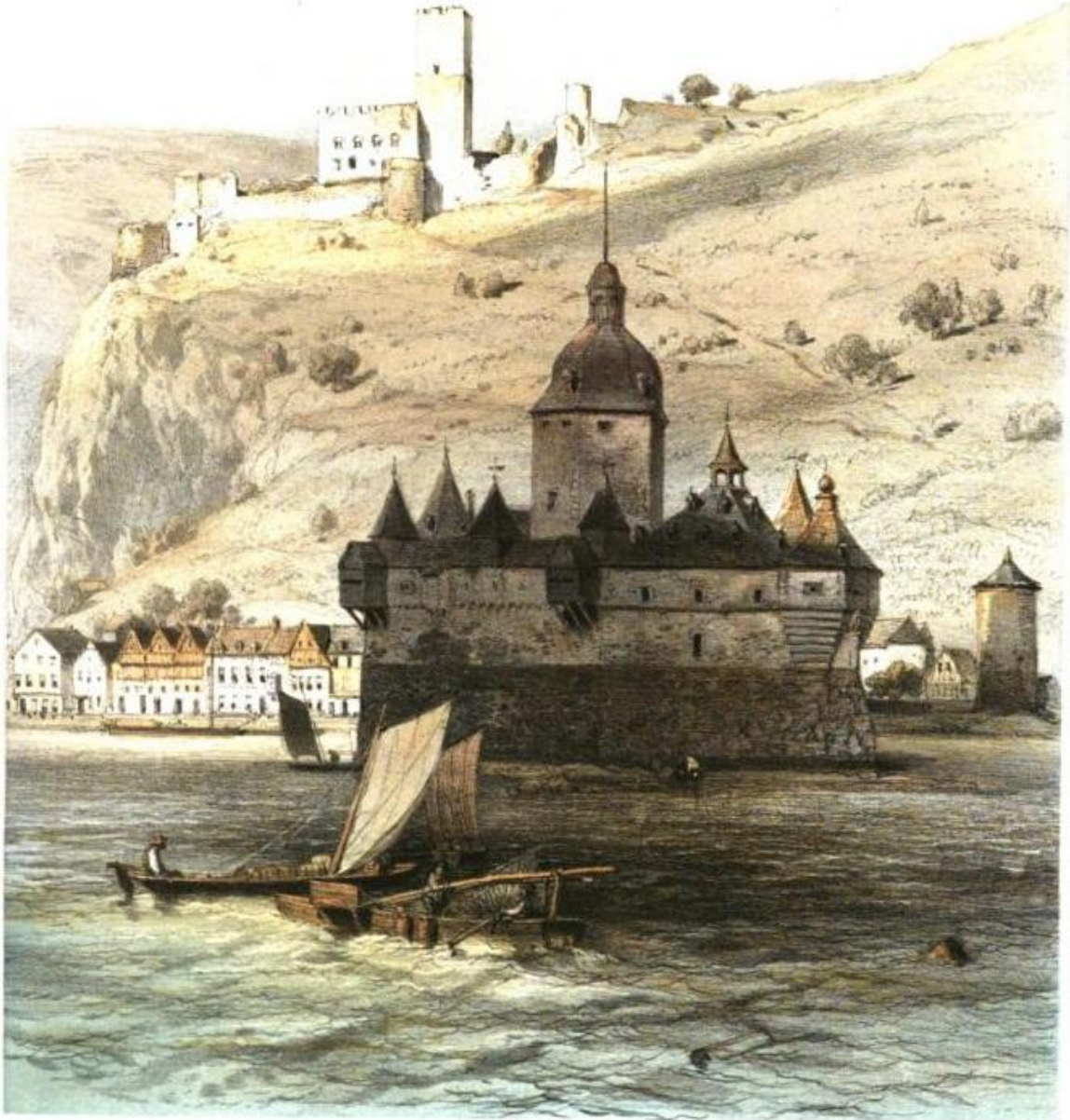


Wien, 1842, Öl auf Leinwand

Österreich, 1842, Öl auf Leinwand

Österreich, 1842, Öl auf Leinwand

GUTENFELS



Édition de 1860

© Éditions Albin

Dep. Bruxelles & Leipzig, Br. 1860

LA PFALZ

### **BIBLIOGRAPHIE.**

Louis **HYMANS** ; *Le Rhin monumental et pittoresque – Aquarelles d'après nature, lithographiées en plusieurs teintes par MM. FOURMOIS, LAUTERS et STROOBANT* ; Bruxelles-Gand-Leipzig ; Charles Muquardt éditeur ; s.d. (1860 ?) :

[https://www.google.be/books/edition/Le\\_Rhin\\_monumental\\_et\\_pittoresque/FFA\\_AAAAcAAJ?hl=fr&gbpv=1&printsec=frontcover](https://www.google.be/books/edition/Le_Rhin_monumental_et_pittoresque/FFA_AAAAcAAJ?hl=fr&gbpv=1&printsec=frontcover)

# LE RHIN

## MONUMENTAL ET PITTORESQUE



AQUARELLES D'APRÈS NATURE,

LITHOGRAPHIÉES EN PLUSIEURS TEINTES

PAR MM. FOURMOIS, LAUTERS ET STROOBANT.

TEXTE PAR M. L. HYMANS.



BRUXELLES, GAND, LEIPZIG.

CHARLES MUQUARDT, ÉDITEUR.

LONDRES. ATCHLEY ET C<sup>o</sup>.

## TABLE DES PLANCHES.

---

- Châsse des trois mages dans la cathédrale de Cologne.  
Église des Apôtres à Cologne.  
L'hôtel de ville à Cologne.  
Godesberg.  
L'Université et la porte de Coblentz à Bonn.  
Remagen.  
Andernach (porte de Coblentz).  
Andernach (vieille tour).  
Vieilles maisons sur la Moselle à Coblentz.  
L'ancien entrepôt à Coblentz.  
Oberlahnstein.  
Stolzenfels.  
Marksburg.  
Boppard.  
Sternberg et Liebenstein.  
L'église à Saint-Goar.  
Saint-Goar et Rheinfels.  
Lurlei.  
Ober-Wesel.  
L'église Notre-Dame à Ober-Wesel.  
Gutenfels.  
La Pfalz.  
Bacharach.  
Maison à Lorch.  
Rheinstein.  
La tour des Souris et Ehreufels.  
Bingen.  
Ellfeld.  
La cathédrale de Mayence.  
Le cloître dans la cathédrale de Mayence.
-

Théodore **FOURMOIS** (1814-1871) :

[https://fr.wikipedia.org/wiki/Th%C3%A9odore\\_Fourmois](https://fr.wikipedia.org/wiki/Th%C3%A9odore_Fourmois)

[https://commons.wikimedia.org/wiki/Category:Th%C3%A9odore\\_Fourmois?uselang=fr](https://commons.wikimedia.org/wiki/Category:Th%C3%A9odore_Fourmois?uselang=fr)

Paul **LAUTERS** (1822-1875) :

[http://balat.kikirpa.be/lithographes/fiches/Lauters\\_Paul.htm](http://balat.kikirpa.be/lithographes/fiches/Lauters_Paul.htm)

[https://nl.wikipedia.org/wiki/Paul\\_Lauters](https://nl.wikipedia.org/wiki/Paul_Lauters)

François ou Franz **STROOBANT** (1819-1916) :

[http://balat.kikirpa.be/peintres/Detail\\_notice.php?id=4956](http://balat.kikirpa.be/peintres/Detail_notice.php?id=4956)

[http://www.wittert.ulg.ac.be/fr/flori/opera/stroobant/stroobant\\_notice.html](http://www.wittert.ulg.ac.be/fr/flori/opera/stroobant/stroobant_notice.html)

[https://fr.wikipedia.org/wiki/Fran%C3%A7ois\\_Stroobant](https://fr.wikipedia.org/wiki/Fran%C3%A7ois_Stroobant)

[https://commons.wikimedia.org/wiki/category:Fran%C3%A7ois\\_Stroobant?uselang=f](https://commons.wikimedia.org/wiki/category:Fran%C3%A7ois_Stroobant?uselang=f)

**Autres chromolithographies extraites de**  
***Rhin monumental et pittoresque***  
**et republiées par nos soins :**

« *Contribution à une redécouverte de la chromolithographie belge au dix-neuvième siècle* » (1528) : « *Oberwesel* », notamment l'église de Notre-Dame (Allemagne):

<https://www.idesetautres.be/upload/download.php?file=CONTRIBUTION%201528%20REDECOUVERTE%20CHROMOLITHOGRAPHIE%20BELGE%20DIX-NEUVIEME%20SIECLE.pdf>

« *Contribution à une redécouverte de la chromolithographie belge au dix-neuvième siècle* » (1531) : « *la tour des souris et Ehrenfels* », d'après Paul LAUTERS, dans Louis **HYMANS**, *Le Rhin monumental et pittoresque* (1860 ? ...):

<https://www.idesetautres.be/upload/download.php?file=CONTRIBUTION%201531%20REDECOUVERTE%20GRAVURE%20BELGE%20DIX-NEUVIEME%20SIECLE%20CHROMOLITHOGRAPHIE.pdf>

« *Contribution à une redécouverte de la chromolithographie belge au dix-neuvième siècle* » (1534) : « *l'église des apôtres à Cologne* » + « *l'hôtel de ville à Cologne* » + « *châsse des trois mages dans la cathédrale de Cologne* », dans Louis **HYMANS**, *Le Rhin monumental et pittoresque* (1860 ? ...):

<https://www.idesetautres.be/upload/download.php?file=CONTRIBUTION%201534%20REDECOUVERTE%20GRAVURE%20BELGE%20DIX-NEUVIEME%20SIECLE%20CHROMOLITHOGRAPHIE.pdf>

« *Contribution à une redécouverte de la chromolithographie belge au dix-neuvième siècle* » (1537) : « *l'université et la porte de Coblenz à Bonn* », dans Louis **HYMANS**, *Le Rhin monumental et pittoresque* (1855 ? ...):

<https://www.idesetautres.be/upload/download.php?file=CONTRIBUTION%201537%20REDECOUVERTE%20GRAVURE%20BELGE%20DIX-NEUVIEME%20SIECLE%20CHROMOLITHOGRAPHIE.pdf>

## Autres chromolithographies belges republiées par nos soins :

**Liens INTERNET vers chacune des 24 Vues pittoresques de la Belgique et de ses monuments les plus remarquables, dessinées et gravées sur bois par les premiers artistes de Bruxelles** ; Bruxelles-Leipzig-Gand, C. Muquardt, Place royale, s.d. (1850 ?), 24 lithographies, pages 33,7 x 25 cm. Imprimerie de Delevingne et Callewaert.

**La cathédrale Notre-Dame à Anvers**, gravure 23,7 x 17 cm. Vanderhecht, del. Brown, sculp.

<https://www.idesetautres.be/upload/ANVERS%20CATHEDRALE%20NOTRE%20DAME%20VANDERHECHT%20GRAVURE%20BROWN%20VUES%20PITTORESQUES%20BELGIQUE%20MUQUARDT%201850.pdf>

<https://www.idesetautres.be/upload/CONTRIBUTION%20013%20REDECOUVERTE%20GRAVURE%20BELGE%20DIX-NEUVIEME%20SIECLE%20VANDERHECHT%20001.pdf>

**Ancienne église des jésuites à Anvers**, gravure 23,7 x 16,5 cm. Sign. G.V. (o.r.). Vanderhecht, del. Marcaert, sculp.

<https://www.idesetautres.be/upload/ANVERS%20ANCIENNE%20EGLISE%20JESUITES%20VANDERHECHT%20GRAVURE%20MARCAERT%20VUES%20PITTORESQUES%20BELGIQUE%20MUQUARDT%201850.pdf>

<https://www.idesetautres.be/upload/CONTRIBUTION%20014%20REDECOUVERTE%20GRAVURE%20BELGE%20DIX-NEUVIEME%20SIECLE%20VANDERHECHT%20002.pdf>

**Le calvaire à Anvers**, gravure 23,4 x 16,7 cm. Vanderhecht, del. Bocquet, sculp.

<https://www.idesetautres.be/upload/ANVERS%20CALVAIRE%20VANDERHECHT%20GRAVURE%20BOCQUET%20VUES%20PITTORESQUES%20BELGIQUE%20MUQUARDT%201850.pdf>

<https://www.idesetautres.be/upload/CONTRIBUTION%20015%20REDECOUVERTE%20GRAVURE%20BELGE%20DIX-NEUVIEME%20SIECLE%20VANDERHECHT%20003.pdf>



**L'hôtel de ville à Audenarde**, gravure 23,8 x 17,3 cm. Sign. Vanderhecht del (o.l.) en Lisbet (o.r.). Vanderhecht, del. Lisbet, sculp.

<https://www.idesetautres.be/upload/AUDENARDE%20HOTEL%20VILLE%20VANDERHECHT%20GRAVURE%20LISBET%20VUES%20PITTORESQUES%20BELGIQUE%20MUQUARDT%201850.pdf>

<https://www.idesetautres.be/upload/CONTRIBUTION%20016%20REDECOUVERTE%20GRAVURE%20BELGE%20DIX-NEUVIEME%20SIECLE%20VANDERHECHT%20004.pdf>

**La grande place et le beffroi à Bruges**, gravure 17,3 x 23,7 cm. Sign. G.V. (o.r.). Vanderhecht, del. Pannemaeker, sculp.

<https://www.idesetautres.be/upload/BRUGES%20GRANDE%20PLACE%20BEFFROI%20VANDERHECHT%20GRAVURE%20PANNEMAEKER%20VUES%20PITTORESQUES%20BELGIQUE%20MUQUARDT%201850.pdf>

<https://www.idesetautres.be/upload/CONTRIBUTION%20017%20REDECOUVERTE%20GRAVURE%20BELGE%20DIX-NEUVIEME%20SIECLE%20VANDERHECHT%20005.pdf>

**L'hôtel de ville à Bruges**, gravure 16,4 x 23,6 cm. Vanderhecht, del. Brown, sculp.

<https://www.idesetautres.be/upload/BRUGES%20HOTEL%20VILLE%20VANDERHECHT%20GRAVURE%20BROWN%20VUES%20PITTORESQUES%20BELGIQUE%20MUQUARDT%201850.pdf>

<https://www.idesetautres.be/upload/CONTRIBUTION%20018%20REDECOUVERTE%20GRAVURE%20BELGE%20DIX-NEUVIEME%20SIECLE%20VANDERHECHT%20006.pdf>

**Vue de Bruxelles prise du fort Monterey**, gravure 17,1 x 23,2 cm. Sign. Vanderhecht (o.l.). Vanderhecht, del. W. Brown, sculp.

<https://www.idesetautres.be/upload/BRUXELLES%20VUE%20PRISE%20DU%20FORT%20MONTER>

[EY%20VANDERHECHT%20GRAVURE%20WILLIAM%20BROWN%20VUES%20PITTORESQUES%20BELGIQUE%20MUQUARDT%201850.pdf](https://www.idesetautres.be/upload/CONTRIBUTION%20019%20REDECOUVERTE%20GRAVURE%20BELGE%20DIX-NEUVIEME%20SIECLE%20VANDERHECHT%20007.pdf)

<https://www.idesetautres.be/upload/CONTRIBUTION%20019%20REDECOUVERTE%20GRAVURE%20BELGE%20DIX-NEUVIEME%20SIECLE%20VANDERHECHT%20007.pdf>

**L'hôtel de ville à Bruxelles** (vers 1850), gravure 23,3 x 17,1 cm. Sign. Lisbet (o.r.). Vanderhecht, del. Lisbet, sculp.

<https://www.idesetautres.be/upload/HOTEL%20VILLE%20BRUXELLES%20VANDERHECHT%20LISBET%20VUES%20PITTORESQUES%20BELGIQUE%20MUQUARDT%201850.pdf>

<https://www.idesetautres.be/upload/CONTRIBUTION%20020%20REDECOUVERTE%20GRAVURE%20BELGE%20DIX-NEUVIEME%20SIECLE%20VANDERHECHT%20008.pdf>

**L'allée verte à Bruxelles**, gravure 16,6 x 23,8 cm. Huart, del. Mors, sculp.

<https://www.idesetautres.be/upload/ALLEE%20VERTE%20BRUXELLES%20HUART%20MORS%20VUES%20PITTORESQUES%20BELGIQUE%20MUQUARDT%201850.pdf>

<https://www.idesetautres.be/upload/CONTRIBUTION%20021%20REDECOUVERTE%20GRAVURE%20BELGE%20DIX-NEUVIEME%20SIECLE%20HUART%20MORS%20001.pdf>

**La maison du roi sur la grand'place à Bruxelles**, gravure 23,2 x 16,5 cm Sign. G.V. (o.l.) en Lisbet (o.r.). Vanderhecht, del. Lisbet, sculp.

<https://www.idesetautres.be/upload/MAISON%20DU%20ROI%20GRAND%20PLACE%20BRUXELLES%20VANDERHECHT%20LISBET%20VUES%20>

[PITTORESQUES%20BELGIQUE%20MUQUARD  
T%201850.pdf](https://www.idesetautres.be/upload/CONTRIBUTION%20022%20REDECOUVERTE%20GRAVURE%20BELGE%20DIX-NEUVIEME%20SIECLE%20VANDERHECHT%20009.pdf)

[https://www.idesetautres.be/upload/CONTRIBUTION%20022%  
20REDECOUVERTE%20GRAVURE%20BELGE%20DIX-  
NEUVIEME%20SIECLE%20VANDERHECHT%20009.pdf](https://www.idesetautres.be/upload/CONTRIBUTION%20022%20REDECOUVERTE%20GRAVURE%20BELGE%20DIX-NEUVIEME%20SIECLE%20VANDERHECHT%20009.pdf)

**Le parc et le palais de la Nation à Bruxelles**, gravure 17,1 x 23,1 cm. Sign. G.V., Brown (o.l.). Vanderhecht, del. W. Brown, sculp.

[https://www.idesetautres.be/upload/PARC%20ET  
%20PALAIS%20NATION%20BRUXELLES%20VA  
NDERHECHT%20WILLIAM%20BROWN%20VUE  
S%20PITTORESQUES%20BELGIQUE%20MUQU  
ARDT%201850.pdf](https://www.idesetautres.be/upload/PARC%20ET%20PALAIS%20NATION%20BRUXELLES%20VANDERHECHT%20WILLIAM%20BROWN%20VUES%20PITTORESQUES%20BELGIQUE%20MUQUARDT%201850.pdf)

[https://www.idesetautres.be/upload/CONTRIBUTION%20023%  
20REDECOUVERTE%20GRAVURE%20BELGE%20DIX-  
NEUVIEME%20SIECLE%20VANDERHECHT%20010.pdf](https://www.idesetautres.be/upload/CONTRIBUTION%20023%20REDECOUVERTE%20GRAVURE%20BELGE%20DIX-NEUVIEME%20SIECLE%20VANDERHECHT%20010.pdf)

**Le jardin botanique à Bruxelles**, gravure 17,2 x 23,6 cm. Vanderhecht, del. Pannemaeker, sculp.

[https://www.idesetautres.be/upload/JARDIN%20B  
OTANIQUE%20BRUXELLES%20VANDERHECH  
T%20PANNEMAEKER%20VUES%20PITTORES  
QUES%20BELGIQUE%20MUQUARDT%201850.  
pdf](https://www.idesetautres.be/upload/JARDIN%20BOTANIQUE%20BRUXELLES%20VANDERHECHT%20PANNEMAEKER%20VUES%20PITTORESQUES%20BELGIQUE%20MUQUARDT%201850.pdf)

[https://www.idesetautres.be/upload/CONTRIBUTION%20024%  
20REDECOUVERTE%20GRAVURE%20BELGE%20DIX-  
NEUVIEME%20SIECLE%20VANDERHECHT%20011.pdf](https://www.idesetautres.be/upload/CONTRIBUTION%20024%20REDECOUVERTE%20GRAVURE%20BELGE%20DIX-NEUVIEME%20SIECLE%20VANDERHECHT%20011.pdf)

**La place royale à Bruxelles**, gravure 16,5 x 23,6 cm. Sign. G. Vanderhecht (o.l.) en Lisbet (o.r.). Vanderhecht, del. Lisbet, sculp.

[https://www.idesetautres.be/upload/PLACE%20RO  
YALE%20BRUXELLES%20VANDERHECHT%20L](https://www.idesetautres.be/upload/PLACE%20ROYALE%20BRUXELLES%20VANDERHECHT%20L)

[ISBET%20VUES%20PITTORESQUES%20BELGIQUE%20MUQUARDT%201850.pdf](https://www.idesetautres.be/upload/CONTRIBUTION%20025%20REDECOUVERTE%20GRAVURE%20BELGE%20DIX-NEUVIEME%20SIECLE%20VANDERHECHT%20012.pdf)

<https://www.idesetautres.be/upload/CONTRIBUTION%20025%20REDECOUVERTE%20GRAVURE%20BELGE%20DIX-NEUVIEME%20SIECLE%20VANDERHECHT%20012.pdf>

**L'église des saints Michel et Gudule à Bruxelles**, gravure 23,2 x 17,1 cm. Sign. G.V. (o.l.) en Lisbet (o.r.). Vanderhecht, del. Lisbet, sculp.

<https://www.idesetautres.be/upload/EGLISE%20SAINTS%20MICHEL%20ET%20GUDULE%20BRUXELLES%20VANDERHECHT%20LISBET%20VUES%20PITTORESQUES%20BELGIQUE%20MUQUARDT%201850.pdf>

<https://www.idesetautres.be/upload/CONTRIBUTION%20026%20REDECOUVERTE%20GRAVURE%20BELGE%20DIX-NEUVIEME%20SIECLE%20VANDERHECHT%20013.pdf>

**L'hôtel de ville à Gand**, gravure 23,6 x 16,5 cm. Sign. G. Vanderhecht del (o.l.) en Lisbet (o.r.). Vanderhecht, del. Lisbet, sculp.

<https://www.idesetautres.be/upload/HOTEL%20VILLE%20GAND%20VANDERHECHT%20LISBET%20VUES%20PITTORESQUES%20BELGIQUE%20MUQUARDT%201850.pdf>

<https://www.idesetautres.be/upload/CONTRIBUTION%20027%20REDECOUVERTE%20GRAVURE%20BELGE%20DIX-NEUVIEME%20SIECLE%20VANDERHECHT%20014.pdf>

**L'église Saint Jacques à Liège**, gravure 16,7 x 23,5 cm. Sign. G.V. (o.l.). Vanderhecht, del. Mors, sculp.

<https://www.idesetautres.be/upload/EGLISE%20SAINT%20JACQUES%20LIEGE%20VANDERHECHT%20LISBET%20VUES%20PITTORESQUES%20BELGIQUE%20MUQUARDT%201850.pdf>

[HT%20MORS%20VUES%20PITTORESQUES%20BELGIQUE%20MUQUARDT%201850.pdf](https://www.idesetautres.be/upload/CONTRIBUTION%20028%20REDECOUVERTE%20GRAVURE%20BELGE%20DIX-NEUVIEME%20SIECLE%20VANDERHECHT%20015.pdf)

<https://www.idesetautres.be/upload/CONTRIBUTION%20028%20REDECOUVERTE%20GRAVURE%20BELGE%20DIX-NEUVIEME%20SIECLE%20VANDERHECHT%20015.pdf>

**L'hôtel de ville à Louvain**, gravure 23,4 x 17,2 cm. Sign. G. Vanderhecht del (o.l.) et Lisbet (o.r.). Vanderhecht, del. Lisbet, sculp.

<https://www.idesetautres.be/upload/HOTEL%20VILLE%20LOUVAIN%20VANDERHECHT%20LISBET%20VUES%20PITTORESQUES%20BELGIQUE%20MUQUARDT%201850.pdf>

<https://www.idesetautres.be/upload/CONTRIBUTION%20029%20REDECOUVERTE%20GRAVURE%20BELGE%20DIX-NEUVIEME%20SIECLE%20VANDERHECHT%20016.pdf>

**La cathédrale à Malines**, gravure 16,8 x 23,5 cm. Sign. G.V. (o.l.) et Vermorcken (o.r.). Vanderhecht, del. Vermorcken, sculp.

<https://www.idesetautres.be/upload/CATHEDRALE%20MALINES%20VANDERHECHT%20VERMORCKEN%20VUES%20PITTORESQUES%20BELGIQUE%20MUQUARDT%201850.pdf>

<https://www.idesetautres.be/upload/CONTRIBUTION%20030%20REDECOUVERTE%20GRAVURE%20BELGE%20DIX-NEUVIEME%20SIECLE%20VANDERHECHT%20017.pdf>

**Les bains de mer à Ostende**, gravure 17 x 22,2 cm. Sign. Hendrickx (o.l.) et Brown sc. (o.r.). Hendrickx, del. W. Brown, sculp.

<https://www.idesetautres.be/upload/BAINS%20DE%20MER%20OSTENDE%20HENDRICKX%20WILLIAM%20BROWN%20VUES%20PITTORESQUE>

[S%20BELGIQUE%20MUQUARDT%201850.pdf](https://www.idesetautres.be/upload/CONTRIBUTION%20031%20REDECOUVERTE%20GRAVURE%20BELGE%20DIX-NEUVIEME%20SIECLE%20HENDRICKX%20004.pdf)

<https://www.idesetautres.be/upload/CONTRIBUTION%20031%20REDECOUVERTE%20GRAVURE%20BELGE%20DIX-NEUVIEME%20SIECLE%20HENDRICKX%20004.pdf>

**Un bain de mer à Ostende**, gravure 24 x 17,2 cm.  
Sign. Hendrickx (o.l.) et Pannemaeker (o.r.).  
Hendrickx, del.

<https://www.idesetautres.be/upload/BAIN%20DE%20MER%20OSTENDE%20HENDRICKX%20PAN NEMAER%20VUES%20PITTORESQUES%20BELGIQUE%20MUQUARDT%201850.pdf>

<https://www.idesetautres.be/upload/CONTRIBUTION%20032%20REDECOUVERTE%20GRAVURE%20BELGE%20DIX-NEUVIEME%20SIECLE%20HENDRICKX%20005.pdf>

**Vue de Spa**, gravure 16,4 x 23,5 cm. Lauters, del.  
Mors, sculp.

<https://www.idesetautres.be/upload/SPA%20LAUT ERS%20MORS%20VUES%20PITTORESQUES%20BELGIQUE%20MUQUARDT%201850.pdf>

<https://www.idesetautres.be/upload/CONTRIBUTION%20033%20REDECOUVERTE%20GRAVURE%20BELGE%20DIX-NEUVIEME%20SIECLE%20LAUTERS%20003.pdf>

**La cathédrale à Tournai**, gravure 23,7 x 16,5 cm.  
Sign. Vanderecht (o.l.) et Lisbet (o.r.).  
Vanderhecht, del. Lisbet, sculp.

<https://www.idesetautres.be/upload/CATHEDRALE %20TOURNAI%20VANDERHECHT%20LISBET%20VUES%20PITTORESQUES%20BELGIQUE%20MUQUARDT%201850.pdf>

<https://www.idesetautres.be/upload/CONTRIBUTION%20034%20REDECOUVERTE%20GRAVURE%20BELGE%20DIX-NEUVIEME%20SIECLE%20VANDERHECHT%20018.pdf>

**Waterloo**, gravure 17,1 x 23 cm. Vanderhecht, del. Pannemaeker, sculp.

<https://www.idesetautres.be/upload/WATERLOO%20VANDERHECHT%20PANNEMAEKER%20VUES%20PITTORESQUES%20BELGIQUE%20MUQUARDT%201850.pdf>

<https://www.idesetautres.be/upload/CONTRIBUTION%20035%20REDECOUVERTE%20GRAVURE%20BELGE%20DIX-NEUVIEME%20SIECLE%20VANDERHECHT%20019.pdf>

**Les halles à Ypres**, gravure 16,9 x 23,6 cm. Sign. Mors (o.l.) et G.V. (o.r.). Vanderhecht, del. Mors, sculp.

<https://www.idesetautres.be/upload/HALLES%20YPRES%20VANDERHECHT%20MORS%20VUES%20PITTORESQUES%20BELGIQUE%20MUQUARDT%201850.pdf>

<https://www.idesetautres.be/upload/CONTRIBUTION%20036%20REDECOUVERTE%20GRAVURE%20BELGE%20DIX-NEUVIEME%20SIECLE%20VANDERHECHT%20020.pdf>

Alphonse **WAUTERS**, *Les délices de la Belgique, ou description historique, pittoresque et monumentale de ce royaume* (orné d'une carte et de cent planches dessinées par MM. Lauters, Stroobant, Ghémar, Vanderhecht, Bielski, etc.) ; Bruxelles et Leipzig ; C. Muquardt, 1844, III-412 pages 240 x 150mm.

« *Vue de Bruxelles prise du chemin de fer du Midi* » :

<https://www.idesetautres.be/upload/download.php?file=CONTRIBUTION%20745%20REDECOUVERTE%20GRAVURE%20BELGE%20DIX-NEUVIEME%20SIECLE%20DELICES%20BELGIQUE%201844.pdf>

« *Monument de la place des Martyrs à Bruxelles* »  
(commémorant 1830) :

<https://www.idesetautres.be/upload/download.php?file=CONTRIBUTION%20927%20REDECOUVERTE%20GRAVURE%20BELGE%20DIX-NEUVIEME%20SIECLE%20DELICES%20BELGIQUE%201844.pdf>

« *Place royale à Bruxelles* » :

<https://www.idesetautres.be/upload/download.php?file=CONTRIBUTION%20934%20REDECOUVERTE%20GRAVURE%20BELGE%20DIX-NEUVIEME%20SIECLE%20DELICES%20BELGIQUE%201844.pdf>

« *Nivelles* » :

<https://www.idesetautres.be/upload/download.php?file=CONTRIBUTION%20752%20REDECOUVERTE%20GRAVURE%20BELGE%20DIX-NEUVIEME%20SIECLE%20DELICES%20BELGIQUE%201844.pdf>

« *Anvers* ». Illustration vraisemblablement due à F. STROOBANT :



<https://www.idesetautres.be/upload/download.php?file=CONTRIBUTION%20759%20REDECOUVERTE%20GRAVURE%20BELGE%20DIX-NEUVIEME%20SIECLE%20DELICES%20BELGIQUE%201844.pdf>

« *Vue du parc de Wespelaer* » :

<https://www.idesetautres.be/upload/download.php?file=CONTRIBUTION%20766%20REDECOUVERTE%20GRAVURE%20BELGE%20DIX-NEUVIEME%20SIECLE%20DELICES%20BELGIQUE%201844.pdf>

« *Vue d'Ostende* » :

<https://www.idesetautres.be/upload/download.php?file=CONTRIBUTION%20773%20REDECOUVERTE%20GRAVURE%20BELGE%20DIX-NEUVIEME%20SIECLE%20DELICES%20BELGIQUE%201844.pdf>

« *Place de l'hôtel de ville à Mons* » :

<https://www.idesetautres.be/upload/download.php?file=CONTRIBUTION%20780%20REDECOUVERTE%20GRAVURE%20BELGE%20DIX-NEUVIEME%20SIECLE%20DELICES%20BELGIQUE%201844.pdf>

« *Château de Trazegnies (Hainaut)* » :

<https://www.idesetautres.be/upload/download.php?file=CONTRIBUTION%20787%20REDECOUVERTE%20GRAVURE%20BELGE%20DIX->

[NEUVIEME%20SIECLE%20DELICES%20BELGIQUE%201844.pdf](#)

« *Château de Fontaine-L'Évêque (Hainaut)* » :

<https://www.idesetautres.be/upload/download.php?file=CONTRIBUTION%20794%20REDECOUVERTE%20GRAVURE%20BELGE%20DIX-NEUVIEME%20SIECLE%20DELICES%20BELGIQUE%201844.pdf>

« *Vue de Visé* » :

<https://www.idesetautres.be/upload/download.php?file=CONTRIBUTION%20801%20REDECOUVERTE%20GRAVURE%20BELGE%20DIX-NEUVIEME%20SIECLE%20DELICES%20BELGIQUE%201844.pdf>

« *Chaufontaine* » :

<https://www.idesetautres.be/upload/download.php?file=CONTRIBUTION%20808%20REDECOUVERTE%20GRAVURE%20BELGE%20DIX-NEUVIEME%20SIECLE%20DELICES%20BELGIQUE%201844.pdf>

« *Vue de Chimay et du château du prince Joseph de Chimay* » :

<https://www.idesetautres.be/upload/download.php?file=CONTRIBUTION%20815%20REDECOUVERTE%20GRAVURE%20BELGE%20DIX-NEUVIEME%20SIECLE%20DELICES%20BELGIQUE%201844.pdf>

« *Liège* » :

<https://www.idesetautres.be/upload/download.php?file=CONTRIBUTION%20822%20REDECOUVERTE%20GRAVURE%20BELGE%20DIX-NEUVIEME%20SIECLE%20DELICES%20BELGIQUE%201844.pdf>

« *Le pont des arches à Liège* » :

<https://www.idesetautres.be/upload/download.php?file=CONTRIBUTION%20829%20REDECOUVERTE%20GRAVURE%20BELGE%20DIX-NEUVIEME%20SIECLE%20DELICES%20BELGIQUE%201844.pdf>

« *Verviers* » :

<https://www.idesetautres.be/upload/download.php?file=CONTRIBUTION%20836%20REDECOUVERTE%20GRAVURE%20BELGE%20DIX-NEUVIEME%20SIECLE%20DELICES%20BELGIQUE%201844.pdf>

« *Châteaux des Mazures près de Verviers* » :

<https://www.idesetautres.be/upload/download.php?file=CONTRIBUTION%20843%20REDECOUVERTE%20GRAVURE%20BELGE%20DIX-NEUVIEME%20SIECLE%20DELICES%20BELGIQUE%201844.pdf>

« *Vue des ruines du château de Franchimont près de Spa* » :

<https://www.idesetautres.be/upload/download.php?file=CONTRIBUTION%20850%20REDECOUVERTE%20GRAVURE%20BELGE%20DIX->

[NEUVIEME%20SIECLE%20DELICES%20BELGIQUE%201844.pdf](#)

« *Spa* » :

<https://www.idesetautres.be/upload/download.php?file=CONTRIBUTION%20857%20REDECOUVERTE%20GRAVURE%20BELGE%20DIX-NEUVIEME%20SIECLE%20DELICES%20BELGIQUE%201844.pdf>

“*Château de Chokier*” :

<https://www.idesetautres.be/upload/download.php?file=CONTRIBUTION%20864%20REDECOUVERTE%20GRAVURE%20BELGE%20DIX-NEUVIEME%20SIECLE%20DELICES%20BELGIQUE%201844.pdf>

« *Huy* » :

<https://www.idesetautres.be/upload/download.php?file=CONTRIBUTION%20871%20REDECOUVERTE%20GRAVURE%20BELGE%20DIX-NEUVIEME%20SIECLE%20DELICES%20BELGIQUE%201844.pdf>

“*Château de Freyr*” :

<https://www.idesetautres.be/upload/download.php?file=CONTRIBUTION%20878%20REDECOUVERTE%20GRAVURE%20BELGE%20DIX-NEUVIEME%20SIECLE%20DELICES%20BELGIQUE%201844.pdf>

« *Ruines du château d'Agimont sur la Meuse* »  
(province de Namur) :

<https://www.idesetautres.be/upload/download.php?file=CONTRIBUTION%20885%20REDECOUVERTE%20GRAVURE%20BELGE%20DIX-NEUVIEME%20SIECLE%20DELICES%20BELGIQUE%201844.pdf>

« *Château de Walzin sur la Meuse* » (province de Namur) :

<https://www.idesetautres.be/upload/download.php?file=CONTRIBUTION%20892%20REDECOUVERTE%20GRAVURE%20BELGE%20DIX-NEUVIEME%20SIECLE%20DELICES%20BELGIQUE%201844.pdf>

« *La Roche-en-Ardenne* » :

<https://www.idesetautres.be/upload/download.php?file=CONTRIBUTION%20899%20REDECOUVERTE%20GRAVURE%20BELGE%20DIX-NEUVIEME%20SIECLE%20DELICES%20BELGIQUE%201844.pdf>

« *Bouillon* » :

<https://www.idesetautres.be/upload/download.php?file=CONTRIBUTION%20906%20REDECOUVERTE%20GRAVURE%20BELGE%20DIX-NEUVIEME%20SIECLE%20DELICES%20BELGIQUE%201844.pdf>

« *Vianden* » (Grand-Duché de Luxembourg), gravé d'après François ou Franz **STROOBANT** (1819-1916) :

<https://www.idesetautres.be/upload/download.php?file=CONTRIBUTION%20913%20REDECOUVERTE%20GRAVURE%20BELGE%20DIX-NEUVIEME%20SIECLE%20DELICES%20BELGIQUE%201844.pdf>

« *Esch-sur-Sûre* » (Grand-Duché de Luxembourg) :

<https://www.idesetautres.be/upload/download.php?file=CONTRIBUTION%20920%20REDECOUVERTE%20GRAVURE%20BELGE%20DIX-NEUVIEME%20SIECLE%20DELICES%20BELGIQUE%201844.pdf>

« *Contribution à une redécouverte de la gravure belge au dix-neuvième siècle* » (254), chromolithographie de Guillaume **Severeyns** (1829 ?? - 1909 ??) : “*Entrée à Anvers de Philippe le Hardi (1384)*”, frontispice dans Théodore **JUSTE**, *Histoire de Belgique depuis les temps primitifs jusqu’à nos jours* (Bruxelles, Bruylant-Christophe & Cie éditeurs, s.d. = 1868 ?, T. 2) :

<https://www.idesetautres.be/upload/CONTRIBUTION%20254%20REDECOUVERTE%20GRAVURE%20BELGE%20DIX-NEUVIEME%20SIECLE%20LITHOGRAPHIE%20SEVEREYNS.pdf>

« *Contribution à une redécouverte de la gravure belge sur bois au dix-neuvième siècle* (44) / *Bijdrage tot een herontdekking van de Belgische houtsnede in de negentiende eeuw* (44) » : Henri HENDRICKX (1817-1894) (9), “*Chapitre de la Toison d’or*”, gravure colorisée

(chromolithographie) figurant entre les pages 48-49 de **JUSTE**, *Histoire de Belgique* (1868 ?, Tome **2**), sous la signature de G. Severeyns :

<https://www.idesetautres.be/upload/CONTRIBUTION%20044BIS%20REDECOUVERTE%20GRAVURE%20BELGE%20DIX-NEUVIEME%20SIECLE%20HENDRICKX%20009%20LITHOGRAPHIE%20SEVEREYNS.pdf>

Contribution à une redécouverte de la gravure belge sur bois au dix-neuvième siècle (**10**) / Bijdrage tot een herontdekking van de Belgische houtsnede in de negentiende eeuw. (**10**) : Louis-Antoine CAROLUS (1814-1865) (**1**). **Notger** / *épisode du château de Chèvremont*, entre les pages 118 et 119 de *Belges illustres 1* (1844) et, en couleurs / in kleur, **sans** nom d'auteur / **zonder naam** (mais « G. Severeyns, chromolith. ») entre les pages 120 et 121 de *Histoire de la Belgique* (Théodore **JUSTE** ; Bruylant, s.d. (1868 ?), T. 1)

<https://www.idesetautres.be/upload/CONTRIBUTION%20010%20REDECOUVERTE%20GRAVURE%20BELGE%20DIX-NEUVIEME%20SIECLE%20CAROLUS%20001.pdf>

« *Contribution à une redécouverte de la gravure belge au dix-neuvième siècle* » (**252**), chromolithographie de Guillaume **Severeyns** (1829 ?? - 1909 ??) : “*Armes, ustensiles et monuments germains*”, frontispice dans Théodore **JUSTE**, *Histoire de Belgique depuis les temps primitifs jusqu'à nos jours* (Bruxelles, Bruylant-Christophe & Cie éditeurs, s.d. = 1868 ?, T. **1**) :

<https://www.idesetautres.be/upload/CONTRIBUTION%20252%20REDECOUVERTE%20GRAVURE%20BELGE%20DIX-NEUVIEME%20SIECLE%20LITHOGRAPHIE%20SEVEREYNS.pdf>

« *Contribution à une redécouverte de la gravure belge au dix-neuvième siècle* » (256), chromolithographie de Guillaume **Severeyns** (1829 ?? - 1909 ??) : “*Combat des échasses de Namur*”, frontispice dans Théodore **JUSTE**, ***Histoire de Belgique depuis les temps primitifs jusqu’à nos jours*** (Bruxelles, Bruylant-Christophe & Cie éditeurs, s.d. = 1868 ?, T. 3) :

<https://www.idesetautres.be/upload/CONTRIBUTION%20256%20REDECOUVERTE%20GRAVURE%20BELGE%20DIX-NEUVIEME%20SIECLE%20LITHOGRAPHIE%20SEVEREYNS.pdf>

« *Contribution à une redécouverte de la gravure belge au dix-neuvième siècle* » (258), chromolithographie de Guillaume **Severeyns** (1829 ?? - 1909 ??) : “*Scènes de la vie des Germains*”, entre les pages 6-7 de Théodore **JUSTE**, ***Histoire de Belgique depuis les temps primitifs jusqu’à nos jours*** (Bruxelles, Bruylant-Christophe & Cie éditeurs, s.d. = 1868 ?, T. 1) :

<https://www.idesetautres.be/upload/CONTRIBUTION%20258%20REDECOUVERTE%20GRAVURE%20BELGE%20DIX-NEUVIEME%20SIECLE%20LITHOGRAPHIE%20SEVEREYNS.pdf>

« *Contribution à une redécouverte de la gravure belge au dix-neuvième siècle* » (260), chromolithographie de Guillaume **Severeyns** (1829 ?? - 1909 ??) : “*Trouvères excitant le peuple à prendre part à la Croisade*”, entre les pages 106-107 de Théodore **JUSTE**, ***Histoire de Belgique***



***depuis les temps primitifs jusqu'à nos jours***  
(Bruxelles, Bruylant-Christophe & Cie éditeurs, s.d.  
= 1868 ?, T. **1**) :

[https://www.idesetautres.be/upload/CONTRIBUTION%20260%20R  
EDECouverte%20GRAVURE%20BELGE%20DIX-  
NEUVIEME%20SIECLE%20LITHOGRAPHIE%20SEVEREYNS.pdf](https://www.idesetautres.be/upload/CONTRIBUTION%20260%20R<br/>EDECouverte%20GRAVURE%20BELGE%20DIX-<br/>NEUVIEME%20SIECLE%20LITHOGRAPHIE%20SEVEREYNS.pdf)

« *Contribution à une redécouverte de la gravure belge au dix-neuvième siècle* » (**262**),  
chromolithographie de Guillaume **Severeyns**  
(1829 ?? - 1909 ??) : “*Fêtes du Moyen âge*” (tir à  
l’arbalète, fêtes théâtrales et concours littéraires, tir  
à l’arc), entre les pages 266-267 de Théodore  
**JUSTE**, ***Histoire de Belgique depuis les temps  
primitifs jusqu'à nos jours*** (Bruxelles, Bruylant-  
Christophe & Cie éditeurs, s.d. = 1868 ?, T. **1**) :

[https://www.idesetautres.be/upload/CONTRIBUTION%20262%20R  
EDECouverte%20GRAVURE%20BELGE%20DIX-  
NEUVIEME%20SIECLE%20LITHOGRAPHIE%20SEVEREYNS.pdf](https://www.idesetautres.be/upload/CONTRIBUTION%20262%20R<br/>EDECouverte%20GRAVURE%20BELGE%20DIX-<br/>NEUVIEME%20SIECLE%20LITHOGRAPHIE%20SEVEREYNS.pdf)

« *Contribution à une redécouverte de la gravure belge au dix-neuvième siècle* » (**264**),  
chromolithographie de Guillaume **Severeyns**  
(1829 ?? - 1909 ??) : “*Philippe le Beau remportant  
à Namur le prix de l’arbalète (mai 1490)*”, entre les  
pages 102-103 de Théodore **JUSTE**, ***Histoire de  
Belgique depuis les temps primitifs jusqu'à nos  
jours*** (Bruxelles, Bruylant-Christophe & Cie  
éditeurs, s.d. = 1868 ?, T. **2**) :

[https://www.idesetautres.be/upload/CONTRIBUTION%20264%20R  
EDECouverte%20GRAVURE%20BELGE%20DIX-  
NEUVIEME%20SIECLE%20LITHOGRAPHIE%20SEVEREYNS.pdf](https://www.idesetautres.be/upload/CONTRIBUTION%20264%20R<br/>EDECouverte%20GRAVURE%20BELGE%20DIX-<br/>NEUVIEME%20SIECLE%20LITHOGRAPHIE%20SEVEREYNS.pdf)

illustration figurant à la page 551 du tome premier du livre de Pierre **Génard**, **Anvers à travers les âges** (Bruxelles, Bruylant-Christophe et Cie éditeurs ; 1888, XL-564 pages), en l'occurrence « *vitrail offert à l'église Notre-Dame d'Anvers par leurs majestés le Roi Léopold II et la Reine Marie-Henriette* » (chromolithographie de G. **SEVEREYNS**) :

<https://www.idesetautres.be/upload/download.php?file=CONTRIBUTION%20148%20REDECouverte%20Gravure%20Belge%20Histoire%20Génard%20Anvers%20à%20travers%20les%20âges%201888.pdf>

© 2023, Bernard GOORDEN

Nous vous proposons, **quotidiennement**,  
d'autres gravures (il y en a déjà plus de **5.000**)  
à télécharger **GRATUITEMENT**  
via l'Espace Téléchargements sur le site  
<https://www.idesetautres.be>