

**Contribution à une redécouverte de la gravure
en Belgique**

relative à Bruxelles (150) :

**Bijdrage tot een herontdekking van de
graveerkunst in België**

betreffende Brussel (150) :

par / door Bernard GOORDEN

De nombreux artistes talentueux ont illustré l'Histoire, notamment de Belgique / Veel talentvolle kunstenaars hebben de Geschiedenis, o.a. van België, geïllustreerd.

En découvrant leurs illustrations, on aimait apprendre l'Histoire / Bij het ontdekken van hun illustraties leerde men Geschiedenis graag.

Nous avons apprécié la gravure suivante / We hebben de volgende houtsnede gewaardeerd.

« *la porte de Louvain en 1823* »,

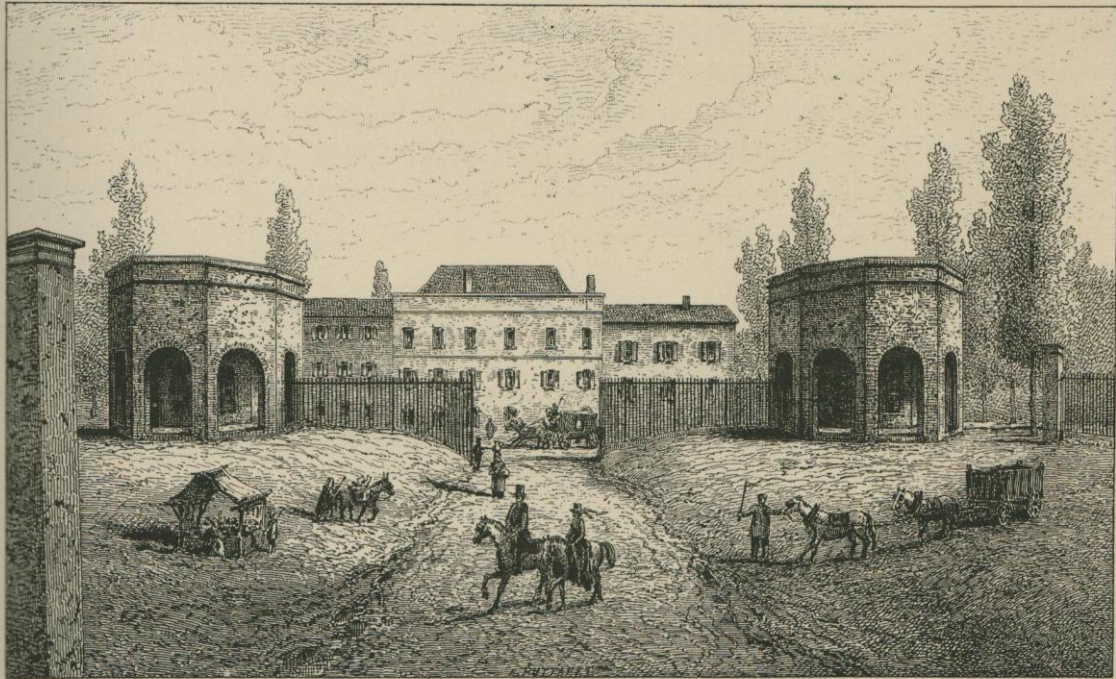
à la page 113 du tome II de

Hymans, *Bruxelles à travers les âges* (1884)

« Le public pourra circuler librement dans la salle, en entrant par une porte et en sortant par l'autre. Les aides du maître des cérémonies veilleront à ce qu'il n'y ait ni presse ni confusion.

« Les hallebardiers seront placés à l'intérieur et à l'extérieur des portes de la salle. »

Ce pompeux cérémonial, exécuté à la lettre, dut faire sourire les philosophes. Mais il était de tous points conforme aux vieilles traditions brabançonnnes, et le



LA PORTE DE LOUVAIN EN 1823. — Dessin de Puttaert, d'après un croquis de M. Drury.

peuple accueillit avec plaisir cette résurrection de l'étiquette usitée jadis pour la Joyeuse Entrée du souverain.

On vient de voir que l'estrade royale en 1815 fut adossée à la future rue de la Régence. Cette rue fut commencée en 1824. L'auteur des *Esquisses historiques des rues de Bruxelles* se demande ce qui lui fit donner ce nom. « A coup sûr, elle ne conduit pas, dit-il, à l'hôtel de la Régence, si ce n'est à une auberge portant cette enseigne. Il eût été plus convenable de la nommer rue des *Inaugurations*, quelques-unes s'étant faites à cet endroit, ou bien rue des *Victimes*, en souvenir des infortunés que les républicains y fusillèrent en 1798 pour avoir pris part à l'insurrection provoquée par la conscription militaire, et connue sous le nom de *Guerre des Paysans*. » D'après des renseignements qui nous ont été donnés par un vieux Bruxellois, le mot *Régence* serait l'équivalent de *conseil communal*, mais nous croyons qu'il n'est pas autre chose qu'une traduction fautive du mot hollandais *regeering*, qui veut dire *gouvernement*, car

BIBLIOGRAPHIE.

Louis **HYMANS** ; *Bruxelles à travers les âges* ;
Bruxelles, Bruylant-Christophe et Cie éditeurs ; s.d.
(1884), T. **2**, 467 pages 26 X 36 cm + hors texte.

BRUXELLES

A TRAVERS LES AGES

DÉDIÉ

AVEC LA GRACIEUSE AUTORISATION DE LL. AA. RR.

M^{gr} LE COMTE ET M^{me} LA COMTESSE DE FLANDRE

A SON ALTESSE ROYALE

M^{gr} LE PRINCE BAUDOIN

PAR

LOUIS HYMANS

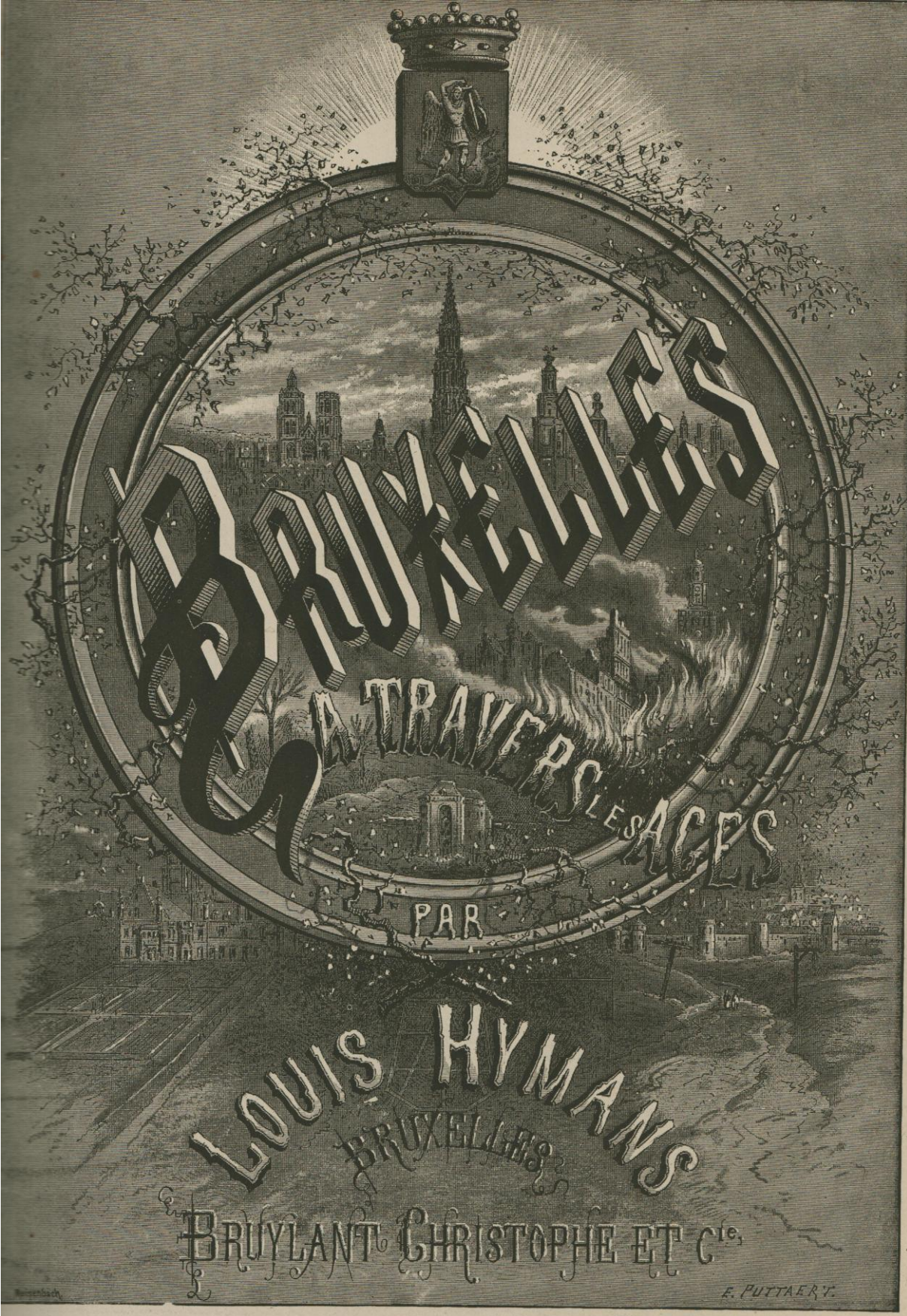
TOME II



BRUXELLES

BRUYLANT-CHRISTOPHE ET Cie, ÉDITEURS

33, RUE BLAES, 33



BRUXELLES
A TRAVERS LES AGES
PAR

LOUIS HYMANS
BRUYLANT CHRISTOPHE ET C^{ie}

E. PUTAERT

François *Emile* PUTTAERT (1829-1901) :

<http://balat.kikirpa.be/results.php?linkthrough=VV&inkval=Puttaert%2C+Emile>

https://nl.wikipedia.org/wiki/Emile_Puttaert

https://commons.wikimedia.org/wiki/Category:%C3%89mile_Puttaert?uselang=nl#mw-subcategories

108 gravures dans ***Bruxelles à travers les âges*** de Louis **HYMANS** (**T1**, 1883), choisies par Bernard GOORDEN. **Liens INTERNET :**

<https://www.idesetautres.be/upload/download.php?file=108%20GRAVURES%20in%20HYMANS%20BRUXELLES%20A%20TRAVERS%20LES%20AGES%20T1%201883%20CHOISIES%20PAR%20BGOORDEN%20LIENS%20INTERNET.pdf>

Table des matières et des gravures du **premier** des 3 volumes de Louis **Hymans**, ***Bruxelles à travers les âges*** (1883) :

<https://www.idesetautres.be/upload/download.php?file=HYMANS%20BRUXELLES%20A%20TRAVERS%20LES%20AGES%201883%20T1%20TABLE%20MATIERES%20GRAVURES%20ERRATA.pdf>

“*plan topographique de Bruxelles*” paru vers **1838** et figurant entre les pages 34 et 35 de "***Belgium and Nassau or the continental tourist***" (London, Black et Armstrong, s.d.). Gravure due à “**Shury and Son**, engraver”. Vous en trouvez une version PDF, où vous pouvez « zoomer » via :

<https://www.idesetautres.be/upload/download.php?file=PLAN%20TOPOGRAPHIQUE%20BRUXELLE%20BELGIUM%20AND%20NASSAU%201838%20SHURRY.pdf>

Déjà republiées dans cette série.

« *vue de Bruxelles (estampe prise dans GRAMAYE)* » figurant à la page 41 du **premier** des 3 volumes de Louis **Hymans**, **Bruxelles à travers les âges** (1884 ?).

<https://www.idesetautres.be/upload/download.php?file=CONTRIBUTION%20001%20REDECOUVERTE%20GRAVURE%20BELGE%20HYMANS%20BRUXELLES%20A%20TRAVERS%20LES%20AGES%201884.pdf>

« *église de Saint-Géry en démolition* » (dessin de **PUTTAERT** d'après **VITZTHUMB**), figurant à la page 47 du **premier** des 3 volumes de Louis **Hymans**, **Bruxelles à travers les âges** (1884 ?) :

<https://www.idesetautres.be/upload/download.php?file=CONTRIBUTION%20002%20REDECOUVERTE%20GRAVURE%20BELGE%20HYMANS%20BRUXELLES%20A%20TRAVERS%20LES%20AGES%201884.pdf>

« *tour et entrée principale de l'église de Saint-Géry en venant des Riches-Claires* » (dessin de **PUTTAERT** d'après **VITZTHUMB**), figurant à la page 48 du **premier** des 3 volumes de Louis

Hymans, Bruxelles à travers les âges (1884 ?) :
<https://www.idesetautres.be/upload/download.php?file=CONTRIBUTION%20003%20REDECOUVERT%20GRAVURE%20BELGE%20HYMANS%20BRUXELLES%20A%20TRAVERS%20LES%20AGES%201884.pdf>

« *ancienne porte de Malines* » (d'après une lithographie de **KREINS**, publiée par *l'Artiste*), figurant à la page 51 du **premier** des 3 volumes de Louis **Hymans, Bruxelles à travers les âges** (1884 ?) :

<https://www.idesetautres.be/upload/download.php?file=CONTRIBUTION%20004%20REDECOUVERT%20GRAVURE%20BELGE%20HYMANS%20BRUXELLES%20A%20TRAVERS%20LES%20AGES%201884.pdf>

« *porte de Laeken en 1670* » (dessin de **PUTTAERT** d'après **VITZTHUMB**), figurant à la page 52 du **premier** des 3 volumes de Louis **Hymans, Bruxelles à travers les âges** (1884 ?) :

<https://www.idesetautres.be/upload/download.php?file=CONTRIBUTION%20005%20REDECOUVERT%20GRAVURE%20BELGE%20HYMANS%20BRUXELLES%20A%20TRAVERS%20LES%20AGES%201884.pdf>

« *sortie de la porte de Laeken* » (dessin de **PUTTAERT** d'après **VITZTHUMB**), figurant à la page 52 du **premier** des 3 volumes de Louis **Hymans, Bruxelles à travers les âges** (1884 ?) :

[https://www.idesetautres.be/upload/download.php?](https://www.idesetautres.be/upload/download.php?file=CONTRIBUTION%20005%20REDECOUVERT%20GRAVURE%20BELGE%20HYMANS%20BRUXELLES%20A%20TRAVERS%20LES%20AGES%201884.pdf)

[file=CONTRIBUTION%20006%20REDECOUVERTE%20GRAVURE%20BELGE%20HYMANS%20BRUXELLES%20A%20TRAVERS%20LES%20AGES%201884.pdf](https://www.idesetautres.be/upload/download.php?file=CONTRIBUTION%20006%20REDECOUVERTE%20GRAVURE%20BELGE%20HYMANS%20BRUXELLES%20A%20TRAVERS%20LES%20AGES%201884.pdf)

« *porte de Ninove* » (dessin de **HEINS** d'après **VITZTHUMB**), figurant à la page 54 du **premier** des 3 volumes de Louis **Hymans**, **Bruxelles à travers les âges** (1884 ?) :

<https://www.idesetautres.be/upload/download.php?file=CONTRIBUTION%20007%20REDECOUVERTE%20GRAVURE%20BELGE%20HYMANS%20BRUXELLES%20A%20TRAVERS%20LES%20AGES%201884.pdf>

« *vue de la porte Guillaume et des Champs-Élysées* » (d'après un dessin de **MADOU**), figurant à la page 55 du **premier** des 3 volumes de Louis **Hymans**, **Bruxelles à travers les âges** (1884 ?) :

<https://www.idesetautres.be/upload/download.php?file=CONTRIBUTION%20008%20REDECOUVERTE%20GRAVURE%20BELGE%20HYMANS%20BRUXELLES%20A%20TRAVERS%20LES%20AGES%201884.pdf>

« *couvent des dames anglaises en démolition* » (dessin de **PUTTAERT** d'après **VITZTHUMB**), figurant à la page 56 du **premier** des 3 volumes de Louis **Hymans**, **Bruxelles à travers les âges** (1884 ?) :

<https://www.idesetautres.be/upload/download.php?file=CONTRIBUTION%20009%20REDECOUVERTE%20GRAVURE%20BELGE%20HYMANS%20BRUXELLES%20A%20TRAVERS%20LES%20AGES%201884.pdf>

[RUXELLES%20A%20TRAVERS%20LES%20AGE
S%201884.pdf](https://www.idesetautres.be/upload/download.php?file=CONTRIBUTION%20010%20REDECOUVERTE%20GRAVURE%20BELGE%20HYMANS%20BRUXELLES%20A%20TRAVERS%20LES%20AGES%201884.pdf)

« *couvent des dames anglaises* » (dessin de **PUTTAERT** d'après **VITZTHUMB**), figurant à la page 57 du **premier** des 3 volumes de Louis **Hymans**, **Bruxelles à travers les âges** (1884 ?) :

[https://www.idesetautres.be/upload/download.php?
file=CONTRIBUTION%20010%20REDECOUVER
TE%20GRAVURE%20BELGE%20HYMANS%20B
RUXELLES%20A%20TRAVERS%20LES%20AGE
S%201884.pdf](https://www.idesetautres.be/upload/download.php?file=CONTRIBUTION%20010%20REDECOUVERTE%20GRAVURE%20BELGE%20HYMANS%20BRUXELLES%20A%20TRAVERS%20LES%20AGES%201884.pdf)

« *porte de Louvain vue de côté démolie en 1784* » (d'après **VITZTHUMB**), figurant à la page 61 du **premier** des 3 volumes de Louis **Hymans**, **Bruxelles à travers les âges** (1884 ?) :

[https://www.idesetautres.be/upload/download.php?
file=CONTRIBUTION%20011%20REDECOUVER
TE%20GRAVURE%20BELGE%20HYMANS%20B
RUXELLES%20A%20TRAVERS%20LES%20AGE
S%201884.pdf](https://www.idesetautres.be/upload/download.php?file=CONTRIBUTION%20011%20REDECOUVERTE%20GRAVURE%20BELGE%20HYMANS%20BRUXELLES%20A%20TRAVERS%20LES%20AGES%201884.pdf)

« *porte de Schaerbeek, 1784* » (d'après **VITZTHUMB**), figurant à la page 62 du **premier** des 3 volumes de Louis **Hymans**, **Bruxelles à travers les âges** (1884 ?) :

[https://www.idesetautres.be/upload/download.php?
file=CONTRIBUTION%20012%20REDECOUVER
TE%20GRAVURE%20BELGE%20HYMANS%20B
RUXELLES%20A%20TRAVERS%20LES%20AGE
S%201884.pdf](https://www.idesetautres.be/upload/download.php?file=CONTRIBUTION%20012%20REDECOUVERTE%20GRAVURE%20BELGE%20HYMANS%20BRUXELLES%20A%20TRAVERS%20LES%20AGES%201884.pdf)

« *porte du rivage, vue intérieure* », figurant à la

page 63 du **premier** des 3 volumes de Louis **Hymans**, *Bruxelles à travers les âges* (1884 ?) :
<https://www.idesetautres.be/upload/download.php?file=CONTRIBUTION%20013%20REDECOUVERTE%20GRAVURE%20BELGE%20HYMANS%20BRUXELLES%20A%20TRAVERS%20LES%20AGES%201884.pdf>

A comparer avec « *Vue extérieure de la porte du Rivage* », gravure au burin par de la Rue, XVIIIe siècle :

<https://www.idesetautres.be/upload/download.php?file=CONTRIBUTION%201429%20REDECOUVERTE%20GRAVURE%20BELGIQUE%20AVANT%20DIX-NEUVIEME%20SIECLE%20BRUXELLES.pdf>

« *porte de Flandre* » (dessin de **PUTTAERT** d'après **VITZTHUMB**), figurant à la page 52 du **premier** des 3 volumes de Louis **Hymans**, *Bruxelles à travers les âges* (1884 ?). A gauche, au fond, la porte à *Frais-perdus* et Sainte-Gudule ; à droite, l'hôtel de ville, le beffroi de Saint-Nicolas, et l'église de Saint-Géry. Lien:

<https://www.idesetautres.be/upload/download.php?file=CONTRIBUTION%20014%20REDECOUVERTE%20GRAVURE%20BELGE%20HYMANS%20BRUXELLES%20A%20TRAVERS%20LES%20AGES%201884.pdf>

« *les remparts entre les portes de Hal et d'Anderlecht avec une sortie du Grand Serment* » (dessin de **HEINS** d'après **VITZTHUMB**), figurant à la page 66 du **premier** des 3 volumes de Louis

Hymans, *Bruxelles à travers les âges* (1884 ?) :
<https://www.idesetautres.be/upload/download.php?file=CONTRIBUTION%20015%20REDECOUVERT%20GRAVURE%20BELGE%20HYMANS%20BRUXELLES%20A%20TRAVERS%20LES%20AGES%201884.pdf>

« *porte d'Anderlecht démolie en 1784* » (d'après **VITZTHUMB**), figurant à la page 67 du **premier** des 3 volumes de Louis **Hymans**, *Bruxelles à travers les âges* (1884 ?) :

<https://www.idesetautres.be/upload/download.php?file=CONTRIBUTION%20016%20REDECOUVERT%20GRAVURE%20BELGE%20HYMANS%20BRUXELLES%20A%20TRAVERS%20LES%20AGES%201884.pdf>

« *fontaine de Charles Quint à la porte de Hal* » (dessin de **HEINS** d'après **VITZTHUMB**), figurant à la page 68 du **premier** des 3 volumes de Louis **Hymans**, *Bruxelles à travers les âges* (1884 ?) :

<https://www.idesetautres.be/upload/download.php?file=CONTRIBUTION%20017%20REDECOUVERT%20GRAVURE%20BELGE%20HYMANS%20BRUXELLES%20A%20TRAVERS%20LES%20AGES%201884.pdf>

« *la porte de Hal en 1785* » (d'après **VITZTHUMB**), figurant à la page 67 du **premier** des 3 volumes de Louis **Hymans**, *Bruxelles à travers les âges* (1884 ?) :

<https://www.idesetautres.be/upload/download.php?file=CONTRIBUTION%20018%20REDECOUVERT%20GRAVURE%20BELGE%20HYMANS%20BRUXELLES%20A%20TRAVERS%20LES%20AGES%201884.pdf>

[TE%20GRAVURE%20BELGE%20HYMANS%20BRUXELLES%20A%20TRAVERS%20LES%20AGES%201884.pdf](https://www.idesetautres.be/upload/download.php?file=CONTRIBUTION%20019%20REDECOUVERTE%20GRAVURE%20BELGE%20HYMANS%20BRUXELLES%20A%20TRAVERS%20LES%20AGES%201884.pdf)

« *vue de la porte de Hal de l'intérieur de la ville - d'après un dessin de P. VITZTHUMB du 11 mai 1826* », figurant à la page 71 du **premier** des 3 volumes de Louis **Hymans**, **Bruxelles à travers les âges** (1884 ?) :

<https://www.idesetautres.be/upload/download.php?file=CONTRIBUTION%20019%20REDECOUVERTE%20GRAVURE%20BELGE%20HYMANS%20BRUXELLES%20A%20TRAVERS%20LES%20AGES%201884.pdf>

« *la porte de Namur en 1773* » (dessin de **HEINS** d'après **VITZTHUMB**), figurant à la page 68 du **premier** des 3 volumes de Louis **Hymans**, **Bruxelles à travers les âges** (1884 ?) :

<https://www.idesetautres.be/upload/download.php?file=CONTRIBUTION%20020%20REDECOUVERTE%20GRAVURE%20BELGE%20HYMANS%20BRUXELLES%20A%20TRAVERS%20LES%20AGES%201884.pdf>

« *la grosse-tour* » (dessin de **HEINS** d'après **VITZTHUMB**), figurant à la page 75 du **premier** des 3 volumes de Louis **Hymans**, **Bruxelles à travers les âges** (1884 ?) :

<https://www.idesetautres.be/upload/download.php?file=CONTRIBUTION%20021%20REDECOUVERTE%20GRAVURE%20BELGE%20HYMANS%20BRUXELLES%20A%20TRAVERS%20LES%20AGES%201884.pdf>

[S%201884.pdf](#)

« *la tour bleue ou tour hydraulique* » (d'après une ancienne lithographie), figurant à la page 76 du **premier** des 3 volumes de Louis **Hymans**, **Bruxelles à travers les âges** (1884 ?) :

<https://www.idesetautres.be/upload/download.php?file=CONTRIBUTION%20022%20REDECOUVERTE%20GRAVURE%20BELGE%20HYMANS%20BRUXELLES%20A%20TRAVERS%20LES%20AGES%201884.pdf>

« *le duc d'Albe conduisant Marguerite de Parme hors des murs de Bruxelles* » en 1558 (dessin de **HOGENBERG**), figurant à la page 77 du **premier** des 3 volumes de Louis **Hymans**, **Bruxelles à travers les âges** (1884 ?) :

<https://www.idesetautres.be/upload/download.php?file=CONTRIBUTION%20023%20REDECOUVERTE%20GRAVURE%20BELGE%20HYMANS%20BRUXELLES%20A%20TRAVERS%20LES%20AGES%201884.pdf>

« *une rue de Bruxelles au 16^{ème} siècle – obsèques de Charles-Quint* » en 1558 (dessin de **HOGENBERG**), figurant à la page 81 du **premier** des 3 volumes de Louis **Hymans**, **Bruxelles à travers les âges** (1884 ?).

<https://www.idesetautres.be/upload/download.php?file=CONTRIBUTION%20024%20REDECOUVERTE%20GRAVURE%20BELGE%20HYMANS%20BRUXELLES%20A%20TRAVERS%20LES%20AGES%201884.pdf>

« *Bruxelles au 11^{ème} et au 14^{ème} siècles – les deux enceintes* », carte (vraisemblablement *inversée*) figurant à la page 49 du **premier** des 3 volumes de Louis **Hymans**, *Bruxelles à travers les âges* (1884 ?).

<https://www.idesetautres.be/upload/download.php?file=CONTRIBUTION%20025%20REDECOUVERTE%20GRAVURE%20BELGE%20HYMANS%20BRUXELLES%20A%20TRAVERS%20LES%20AGES%201884.pdf>

« *plan de Bruxelles en 1572* », format A2, figurant entre les pages 56 et 57 du **premier** :

<https://www.idesetautres.be/upload/download.php?file=CONTRIBUTION%20026%20REDECOUVERTE%20GRAVURE%20BELGE%20HYMANS%20BRUXELLES%20A%20TRAVERS%20LES%20AGES%201884.pdf>

« *plan de la ville de Bruxelles, ville noble au duché de Brabant ...* » (1711), figurant entre les pages 64 et 65 du **premier** :

<https://www.idesetautres.be/upload/download.php?file=CONTRIBUTION%20027%20REDECOUVERTE%20GRAVURE%20BELGE%20HYMANS%20BRUXELLES%20A%20TRAVERS%20LES%20AGES%201884.pdf>

« *entrée de don Juan d'Autriche à Bruxelles* » en 1577 (dessin de **HOGENBERG**), figurant à la page 84 du **premier** des 3 volumes de Louis **Hymans**, *Bruxelles à travers les âges* (1884 ?).

<https://www.idesetautres.be/upload/download.php?file=CONTRIBUTION%20028%20REDECOUVERTE%20GRAVURE%20BELGE%20HYMANS%20BRUXELLES%20A%20TRAVERS%20LES%20AGES%201884.pdf>

« *vue d'une rue de Bruxelles au commencement du 19^{ème} siècle – la porte Napoléon* », figurant à la page 85 du **premier** des 3 volumes de Louis **Hymans**, ***Bruxelles à travers les âges*** (1884 ?).

<https://www.idesetautres.be/upload/download.php?file=CONTRIBUTION%20029%20REDECOUVERTE%20GRAVURE%20BELGE%20HYMANS%20BRUXELLES%20A%20TRAVERS%20LES%20AGES%201884.pdf>

« *vue d'une rue de Bruxelles au commencement du 19^{ème} siècle – la porte Napoléon* », figurant à la page 85 du **premier** des 3 volumes de Louis **Hymans**, ***Bruxelles à travers les âges*** (1884 ?).

<https://www.idesetautres.be/upload/download.php?file=CONTRIBUTION%20029%20REDECOUVERTE%20GRAVURE%20BELGE%20HYMANS%20BRUXELLES%20A%20TRAVERS%20LES%20AGES%201884.pdf>

« *entrée d'une diligence à Bruxelles vers 1820* » (dessin de **MADOU**), figurant à la page 88 du **premier** des 3 volumes de Louis **Hymans**, ***Bruxelles à travers les âges*** (1884 ?).

<https://www.idesetautres.be/upload/download.php?file=CONTRIBUTION%20030%20REDECOUVERTE%20GRAVURE%20BELGE%20HYMANS%20BRUXELLES%20A%20TRAVERS%20LES%20AGES%201884.pdf>

[RUXELLES%20A%20TRAVERS%20LES%20AGE
S%201884.pdf](https://www.idesetautres.be/upload/download.php?file=CONTRIBUTION%20031%20REDECOUVERTE%20GRAVURE%20BELGE%20HYMANS%20BRUXELLES%20A%20TRAVERS%20LES%20AGES%201884.pdf)

gravure d'**HARREWYN** empruntée au « *Luyster van Brabant* », introduisant le chapitre II (« *la Senne et le canal de Willebroeck* ») et figurant à la page 93 du **premier** des 3 volumes de Louis **Hymans**, *Bruxelles à travers les âges* (1884 ?).

[https://www.idesetautres.be/upload/download.php?
file=CONTRIBUTION%20031%20REDECOUVER
TE%20GRAVURE%20BELGE%20HYMANS%20B
RUXELLES%20A%20TRAVERS%20LES%20AGE
S%201884.pdf](https://www.idesetautres.be/upload/download.php?file=CONTRIBUTION%20031%20REDECOUVERTE%20GRAVURE%20BELGE%20HYMANS%20BRUXELLES%20A%20TRAVERS%20LES%20AGES%201884.pdf)

« *la grande écluse / groote spuy* » (dessin de **PUTTAERT** d'après **VITZTHUMB**), figurant à la page 94 du **premier** des 3 volumes de Louis **Hymans**, *Bruxelles à travers les âges* (1884 ?).

[https://www.idesetautres.be/upload/download.php?
file=CONTRIBUTION%20032%20REDECOUVER
TE%20GRAVURE%20BELGE%20HYMANS%20B
RUXELLES%20A%20TRAVERS%20LES%20AGE
S%201884.pdf](https://www.idesetautres.be/upload/download.php?file=CONTRIBUTION%20032%20REDECOUVERTE%20GRAVURE%20BELGE%20HYMANS%20BRUXELLES%20A%20TRAVERS%20LES%20AGES%201884.pdf)

« *la petite écluse / kleyne spuy* » (dessin de **PUTTAERT** d'après **VITZTHUMB**), figurant à la page 95 du **premier** des 3 volumes de Louis **Hymans**, *Bruxelles à travers les âges* (1884 ?).

[https://www.idesetautres.be/upload/download.php?
file=CONTRIBUTION%20033%20REDECOUVER
TE%20GRAVURE%20BELGE%20HYMANS%20B
RUXELLES%20A%20TRAVERS%20LES%20AGE
S%201884.pdf](https://www.idesetautres.be/upload/download.php?file=CONTRIBUTION%20033%20REDECOUVERTE%20GRAVURE%20BELGE%20HYMANS%20BRUXELLES%20A%20TRAVERS%20LES%20AGES%201884.pdf)

« *le pont de Laeken en 1793* » (dessin de **PUTTAERT** d'après **VITZTHUMB**), figurant à la page 96 du **premier** des 3 volumes de Louis **Hymans**, ***Bruxelles à travers les âges*** (1884 ?).

<https://www.idesetautres.be/upload/download.php?file=CONTRIBUTION%20034%20REDECOUVERTE%20GRAVURE%20BELGE%20HYMANS%20BRUXELLES%20A%20TRAVERS%20LES%20AGES%201884.pdf>

« *construction du nouveau pont de Vilvorde* » (dessin de **PUTTAERT** d'après **VITZTHUMB**), figurant à la page 97 du **premier** des 3 volumes de Louis **Hymans**, ***Bruxelles à travers les âges*** (1884 ?).

<https://www.idesetautres.be/upload/download.php?file=CONTRIBUTION%20035%20REDECOUVERTE%20GRAVURE%20BELGE%20HYMANS%20BRUXELLES%20A%20TRAVERS%20LES%20AGES%201884.pdf>

« *vue de l'entrée de Bruxelles par le canal* » (dessin de **PUTTAERT** d'après **VITZTHUMB**), figurant à la page 104 du **premier** des 3 volumes de Louis **Hymans**, ***Bruxelles à travers les âges*** (1884 ?).

<https://www.idesetautres.be/upload/download.php?file=CONTRIBUTION%20036%20REDECOUVERTE%20GRAVURE%20BELGE%20HYMANS%20BRUXELLES%20A%20TRAVERS%20LES%20AGES%201884.pdf>

« *le chien vert et l'écluse qui alimentait le canal de*

Bruxelles » (dessin de **PUTTAERT** d'après **VITZTHUMB**), figurant à la page 105 du **premier** des 3 volumes de Louis **Hymans**, **Bruxelles à travers les âges** (1884 ?).

<https://www.idesetautres.be/upload/download.php?file=CONTRIBUTION%20037%20REDECOUVERTE%20GRAVURE%20BELGE%20HYMANS%20BRUXELLES%20A%20TRAVERS%20LES%20AGES%201884.pdf>

« *l'entrepôt construit sous Marie-Thérèse* » (d'après une lithographie du **Voyage pittoresque dans le royaume des Pays-Bas** par De Cloet), figurant à la page 107 du **premier** des 3 volumes de Louis **Hymans**, **Bruxelles à travers les âges** (1884 ?).

<https://www.idesetautres.be/upload/download.php?file=CONTRIBUTION%20038%20REDECOUVERTE%20GRAVURE%20BELGE%20HYMANS%20BRUXELLES%20A%20TRAVERS%20LES%20AGES%201884.pdf>

« *l'allée verte et la porte Napoléon* » (dessin de **HEINS** d'après **VITZTHUMB**), figurant à la page 112 du **premier** des 3 volumes de Louis **Hymans**, **Bruxelles à travers les âges** (1884 ?).

<https://www.idesetautres.be/upload/download.php?file=CONTRIBUTION%20039%20REDECOUVERTE%20GRAVURE%20BELGE%20HYMANS%20BRUXELLES%20A%20TRAVERS%20LES%20AGES%201884.pdf>

« *plan du canal de Willebroeck* » (datant de 1565),

figurant entre les pages 104 et 105 du **premier** des 3 volumes de Louis **Hymans**, **Bruxelles à travers les âges** (1884 ?).

<https://www.idesetautres.be/upload/download.php?file=PLAN%20CANAL%20WILLEBROECK%201565.pdf>

« *creusement du grand bassin de Bruxelles* » (dessin de **PUTTAERT** d'après **VITZTHUMB**), figurant à la page 105 du **premier** des 3 volumes de Louis **Hymans**, **Bruxelles à travers les âges** (1884 ?).

<https://www.idesetautres.be/upload/download.php?file=CONTRIBUTION%20041%20REDECOUVERTE%20GRAVURE%20BELGE%20HYMANS%20BRUXELLES%20A%20TRAVERS%20LES%20AGES%201884.pdf>

« *la maison des barques (veerhuys ; d'après un dessin de COOPER)* », figurant à la page 113 du **premier** des 3 volumes de Louis **Hymans**, **Bruxelles à travers les âges** (1884 ?).

<https://www.idesetautres.be/upload/download.php?file=CONTRIBUTION%20042%20REDECOUVERTE%20GRAVURE%20BELGE%20HYMANS%20BRUXELLES%20A%20TRAVERS%20LES%20AGES%201884.pdf>

« *la pelle d'argent* » (**double** gravure d'**HARREWYN** empruntée au « *Luyster van Brabant* »), figurant aux pages 116 et 117 du **premier** des 3 volumes de Louis **Hymans**, **Bruxelles à travers les âges** (1884 ?).

<https://www.idesetautres.be/upload/download.php?file=CONTRIBUTION%20043%20REDECOUVERTE%20GRAVURE%20BELGE%20HYMANS%20BRUXELLES%20A%20TRAVERS%20LES%20AGES%201884.pdf>

« l'ancienne tour de Saint-Nicolas, beffroi de Bruxelles – vue prise après le bombardement de 1695 - dessin de COPPENS (PUTTAERT), gravure de KRAFFT (Kellenbach) », figurant à la page 149 du **premier** des 3 volumes de Louis **Hymans**, *Bruxelles à travers les âges* (1884 ?).

<https://www.idesetautres.be/upload/download.php?file=CONTRIBUTION%20044%20REDECOUVERTE%20GRAVURE%20BELGE%20HYMANS%20BRUXELLES%20A%20TRAVERS%20LES%20AGES%201884.pdf>

« la tour de Saint-Nicolas reconstruite en 1697 – dessin de PUTTAERT d'après COPPENS » (gravure de E. BIET (Kellenbach), figurant à la page 153 du **premier** des 3 volumes de Louis **Hymans**, *Bruxelles à travers les âges* (1884 ?).

<https://www.idesetautres.be/upload/download.php?file=CONTRIBUTION%20045%20REDECOUVERTE%20GRAVURE%20BELGE%20HYMANS%20BRUXELLES%20A%20TRAVERS%20LES%20AGES%201884.pdf>

« l'église de Notre-Dame de la Chapelle telle qu'elle était quand y fut enterré Anneessens – dessin de Puttaert d'après Vitzthumb », figurant à la page 169 du **premier** des 3 volumes de Louis

Hymans, Bruxelles à travers les âges (1884 ?).

<https://www.idesetautres.be/upload/download.php?file=CONTRIBUTION%20046%20REDECOUVERTE%20GRAVURE%20BELGE%20HYMANS%20BRUXELLES%20A%20TRAVERS%20LES%20AGES%201884.pdf>

« *l'hôtel de ville et l'ommegangh – d'après la **Bruxella septenaria** – reproduction d'une gravure de Callot* » (1646), figurant à la page 184 du **premier** des 3 volumes de Louis **Hymans, Bruxelles à travers les âges** (1884 ?).

<https://www.idesetautres.be/upload/download.php?file=CONTRIBUTION%20047%20REDECOUVERTE%20GRAVURE%20BELGE%20HYMANS%20BRUXELLES%20A%20TRAVERS%20LES%20AGES%201884.pdf>

« *fête donnée dans le parc de Schoonenberg à Laken par leurs altesses royales les gouverneurs généraux des Pays-Bas aux cinq Serments de la ville de Bruxelles le 2 août 1785* », figurant entre les pages 192 et 193 du **premier** des 3 volumes de Louis **Hymans, Bruxelles à travers les âges** (1884 ?).

<https://www.idesetautres.be/upload/download.php?file=CONTRIBUTION%20048%20REDECOUVERTE%20GRAVURE%20BELGE%20HYMANS%20BRUXELLES%20A%20TRAVERS%20LES%20AGES%201884.pdf>

« *drapeau des volontaires de St Christophe 1790* » (recto et verso), une chromolithographie de C.

Severeyns, entre les pages 192 et 193 du **premier** des 3 volumes de Louis **Hymans**, **Bruxelles à travers les âges** (1883).

<https://www.idesetautres.be/upload/download.php?file=CONTRIBUTION%2049%20REDECOUVERTE%20GRAVURE%20BELGE%20HYMANS%20BRUXELLES%20A%20TRAVERS%20LES%20AGES%201883.pdf>

« *drapeau du Grand Serment 1790* », une chromolithographie de C. Severeyns, entre les pages 192 et 193 du **premier** des 3 volumes de Louis **Hymans**, **Bruxelles à travers les âges** (1883).

<https://www.idesetautres.be/upload/download.php?file=CONTRIBUTION%2050%20REDECOUVERTE%20GRAVURE%20BELGE%20HYMANS%20BRUXELLES%20A%20TRAVERS%20LES%20AGES%201884.pdf>

« *drapeau des volontaires du serment de St Georges 1790* », une chromolithographie de C. Severeyns, entre les pages 192 et 193 du **premier** des 3 volumes de Louis **Hymans**, **Bruxelles à travers les âges** (1883).

<https://www.idesetautres.be/upload/download.php?file=CONTRIBUTION%2051%20REDECOUVERTE%20GRAVURE%20BELGE%20HYMANS%20BRUXELLES%20A%20TRAVERS%20LES%20AGES%201884.pdf>

« *drapeau de Saint Michel* », 1790 (recto et verso), une chromolithographie de C. Severeyns, entre les

pages 192 et 193 du **premier** des 3 volumes de Louis **Hymans**, *Bruxelles à travers les âges* (1883).

<https://www.idesetautres.be/upload/download.php?file=CONTRIBUTION%20052%20REDECOUVERTE%20GRAVURE%20BELGE%20HYMANS%20BRUXELLES%20A%20TRAVERS%20LES%20AGES%201884.pdf>

« *la cour du palais de Bruxelles, gravure de la **Bruxella septenaria*** » (1646), figurant à la page 208 du **premier** des 3 volumes de Louis **Hymans**, *Bruxelles à travers les âges* (1884 ?).

<https://www.idesetautres.be/upload/download.php?file=CONTRIBUTION%20053%20REDECOUVERTE%20GRAVURE%20BELGE%20HYMANS%20BRUXELLES%20A%20TRAVERS%20LES%20AGES%201884.pdf>

« *l'ancien palais des ducs de Brabant* », figurant entre les pages 208 et 209 du **premier** des 3 volumes de Louis **Hymans**, *Bruxelles à travers les âges* (1884 ?).

<https://www.idesetautres.be/upload/download.php?file=CONTRIBUTION%20054%20REDECOUVERTE%20GRAVURE%20BELGE%20HYMANS%20BRUXELLES%20A%20TRAVERS%20LES%20AGES%201884.pdf>

« *le palais des ducs de Brabant – vue du côté du parc (**Bruxella septenaria**)* », figurant à la page 209 du **premier** des 3 volumes de Louis **Hymans**, *Bruxelles à travers les âges* (1883).

<https://www.idesetautres.be/upload/download.php?file=CONTRIBUTION%20055%20REDECOUVERT%20GRAVURE%20BELGE%20HYMANS%20BRUXELLES%20A%20TRAVERS%20LES%20AGES%201884.pdf>

« *les Bailles de la Cour – place royale actuelle (**Bruxella septenaria**)* », figurant à la page 212 du **premier** des 3 volumes de Louis **Hymans**, **Bruxelles à travers les âges** (1883).

<https://www.idesetautres.be/upload/download.php?file=CONTRIBUTION%20056%20REDECOUVERT%20GRAVURE%20BELGE%20HYMANS%20BRUXELLES%20A%20TRAVERS%20LES%20AGES%201884.pdf>

« *l'incendie du palais de Bruxelles le 4 février 1731* », figurant à la page 213 du **premier** des 3 volumes de Louis **Hymans**, **Bruxelles à travers les âges** (1883).

<https://www.idesetautres.be/upload/download.php?file=CONTRIBUTION%20057%20REDECOUVERT%20GRAVURE%20BELGE%20HYMANS%20BRUXELLES%20A%20TRAVERS%20LES%20AGES%201884.pdf>

« *la cour de Bruxelles avant l'incendie* » et « *la cour brûlée ou le palais de Bruxelles après l'incendie* », figurant aux pages 216 et 217 du **premier** des 3 volumes de Louis **Hymans**, **Bruxelles à travers les âges** (1883).

<https://www.idesetautres.be/upload/download.php?file=CONTRIBUTION%20058%20REDECOUVERT%20GRAVURE%20BELGE%20HYMANS%20BRUXELLES%20A%20TRAVERS%20LES%20AGES%201884.pdf>

[TE%20GRAVURE%20BELGE%20HYMANS%20BRUXELLES%20A%20TRAVERS%20LES%20AGES%201884.pdf](https://www.idesetautres.be/upload/download.php?file=CONTRIBUTION%20059%20REDECOUVERTE%20GRAVURE%20BELGE%20HYMANS%20BRUXELLES%20A%20TRAVERS%20LES%20AGES%201884.pdf)

« *l'ancien palais des ducs de Brabant et le parc (gravure d'Harrewyn, extraite de SANDERUS)* », figurant à la page 216 du **premier** des 3 volumes de Louis **Hymans**, ***Bruxelles à travers les âges*** (1883).

<https://www.idesetautres.be/upload/download.php?file=CONTRIBUTION%20059%20REDECOUVERTE%20GRAVURE%20BELGE%20HYMANS%20BRUXELLES%20A%20TRAVERS%20LES%20AGES%201884.pdf>

« *Charles-Quint dans la forêt* » (de **Soignes**), figurant à la page 237 du **premier** des 3 volumes de Louis **Hymans**, ***Bruxelles à travers les âges*** (1883).

<https://www.idesetautres.be/upload/download.php?file=CONTRIBUTION%20060%20REDECOUVERTE%20GRAVURE%20BELGE%20HYMANS%20BRUXELLES%20A%20TRAVERS%20LES%20AGES%201884.pdf>

« *le parc, le palais, la rue d'Isabelle en 1686* », figurant à la page 256 du **premier** des 3 volumes de Louis **Hymans**, ***Bruxelles à travers les âges*** (1883).

<https://www.idesetautres.be/upload/download.php?file=CONTRIBUTION%20061%20REDECOUVERTE%20GRAVURE%20BELGE%20HYMANS%20BRUXELLES%20A%20TRAVERS%20LES%20AGES%201884.pdf>

[S%201884.pdf](#)

« *la place royale avec la statue de Charles de Lorraine* », figurant à la page 257 du **premier** des 3 volumes de Louis **Hymans**, ***Bruxelles à travers les âges*** (1883).

<https://www.idesetautres.be/upload/download.php?file=CONTRIBUTION%20062%20REDECOUVERTE%20GRAVURE%20BELGE%20HYMANS%20BRUXELLES%20A%20TRAVERS%20LES%20AGES%201884.pdf>

« *vue du parcq à Bruxelles* », estampe de B.C.Ridderbosch, figurant entre les pages 264 et 265 du **premier** des 3 volumes de Louis **Hymans**, ***Bruxelles à travers les âges*** (1883).

<https://www.idesetautres.be/upload/download.php?file=CONTRIBUTION%20063%20REDECOUVERTE%20GRAVURE%20BELGE%20HYMANS%20BRUXELLES%20A%20TRAVERS%20LES%20AGES%201884.pdf>

« *plan routier de Bruxelles en 1782* » (avec les « *noms des quartiers et de leurs divisions* »), gravé par J.F. de la Rue, figurant entre les pages 276 et 277 du **premier** des 3 volumes de Louis **Hymans**, ***Bruxelles à travers les âges*** (1883).

<https://www.idesetautres.be/upload/download.php?file=CONTRIBUTION%20064%20REDECOUVERTE%20GRAVURE%20BELGE%20HYMANS%20BRUXELLES%20A%20TRAVERS%20LES%20AGES%201884.pdf>

« *l'ancien hôtel d'Orange ou de Nassau* » (dessin

de **PUTTAERT** d'après **VITZTHUMB**), figurant à la page 280 du **premier** des 3 volumes de Louis **Hymans**, *Bruxelles à travers les âges* (1884 ?).

<https://www.idesetautres.be/upload/download.php?file=CONTRIBUTION%20065%20REDECOUVERT%20GRAVURE%20BELGE%20HYMANS%20BRUXELLES%20A%20TRAVERS%20LES%20AGES%201884.pdf>

« *l'hôtel d'Orange ou de Nassau* » (dessin de **HEINS**, d'après une aquarelle), figurant à la page 283 du **premier** des 3 volumes de Louis **Hymans**, *Bruxelles à travers les âges* (1884 ?).

<https://www.idesetautres.be/upload/download.php?file=CONTRIBUTION%20066%20REDECOUVERT%20GRAVURE%20BELGE%20HYMANS%20BRUXELLES%20A%20TRAVERS%20LES%20AGES%201883.pdf>

« *ancien hôtel d'Orange ou de Nassau – vue latérale* », figurant à la page 284 du **premier** des 3 volumes de Louis **Hymans**, *Bruxelles à travers les âges* (1884 ?).

<https://www.idesetautres.be/upload/download.php?file=CONTRIBUTION%20067%20REDECOUVERT%20GRAVURE%20BELGE%20HYMANS%20BRUXELLES%20A%20TRAVERS%20LES%20AGES%201884.pdf>

« *l'ancienne cour construite sous Charles de Lorraine – vue prise avant la construction du musée de l'Industrie* », figurant à la page 286 du **premier** des 3 volumes de Louis **Hymans**,

Bruxelles à travers les âges (1883).

<https://www.idesetautres.be/upload/download.php?file=CONTRIBUTION%20068%20REDECOUVERT%20GRAVURE%20BELGE%20HYMANS%20BRUXELLES%20A%20TRAVERS%20LES%20AGES%201883.pdf>

« *le musée de l'Industrie – exposition nationale de 1830 – fac-simile d'un dessin de Madou* », figurant à la page 287 du **premier** des 3 volumes de Louis **Hymans**, **Bruxelles à travers les âges** (1883).

<https://www.idesetautres.be/upload/download.php?file=CONTRIBUTION%20069%20REDECOUVERT%20GRAVURE%20BELGE%20HYMANS%20BRUXELLES%20A%20TRAVERS%20LES%20AGES%201883.pdf>

« *l'hôtel Ravenstein – d'après une eau-forte* », figurant à la page 293 du **premier** des 3 volumes de Louis **Hymans**, **Bruxelles à travers les âges** (1883).

<https://www.idesetautres.be/upload/download.php?file=CONTRIBUTION%20070%20REDECOUVERT%20GRAVURE%20BELGE%20HYMANS%20BRUXELLES%20A%20TRAVERS%20LES%20AGES%201883.pdf>

« *la grande salle de l'hôtel de Culembourg où eut lieu le banquet des Gueux (planche dans Eytzinger)* » (1566-1567), figurant à la page 301 du **premier** des 3 volumes de Louis **Hymans**, **Bruxelles à travers les âges** (1883).

[https://www.idesetautres.be/upload/download.php?](https://www.idesetautres.be/upload/download.php?file=CONTRIBUTION%20071%20REDECOUVERT%20GRAVURE%20BELGE%20HYMANS%20BRUXELLES%20A%20TRAVERS%20LES%20AGES%201883.pdf)

[file=CONTRIBUTION%20071%20REDECOUVERTE%20GRAVURE%20BELGE%20HYMANS%20BRUXELLES%20A%20TRAVERS%20LES%20AGES%201883.pdf](https://www.idesetautres.be/upload/download.php?file=CONTRIBUTION%20071%20REDECOUVERTE%20GRAVURE%20BELGE%20HYMANS%20BRUXELLES%20A%20TRAVERS%20LES%20AGES%201883.pdf)

« *l'ancien hôtel de Bournonville* », figurant à la page 313 du **premier** des 3 volumes de Louis **Hymans**, *Bruxelles à travers les âges* (1883).

<https://www.idesetautres.be/upload/download.php?file=CONTRIBUTION%20072%20REDECOUVERTE%20GRAVURE%20BELGE%20HYMANS%20BRUXELLES%20A%20TRAVERS%20LES%20AGES%201883.pdf>

« *l'ancien hôtel d'Egmont* », gravure figurant à la page 317 du **premier** des 3 volumes de Louis **Hymans**, *Bruxelles à travers les âges* (1883).

<https://www.idesetautres.be/upload/download.php?file=CONTRIBUTION%20073%20REDECOUVERTE%20GRAVURE%20BELGE%20HYMANS%20BRUXELLES%20A%20TRAVERS%20LES%20AGES%201883.pdf>

« *partie conservée de l'ancien hôtel d'Egmont* », gravure figurant à la page 319 du **premier** des 3 volumes de Louis **Hymans**, *Bruxelles à travers les âges* (1883).

<https://www.idesetautres.be/upload/download.php?file=CONTRIBUTION%20074%20REDECOUVERTE%20GRAVURE%20BELGE%20HYMANS%20BRUXELLES%20A%20TRAVERS%20LES%20AGES%201883.pdf>

« *le château du cardinal Granvelle, au grand étang*

de *Saint-Josse-ten-Noode* » (dessin de **PUTTAERT** d'après l'original de P. **VITZTHUMB**), gravure figurant à la page 319 du **premier** des 3 volumes de Louis **Hymans**, *Bruxelles à travers les âges* (1883).

<https://www.idesetautres.be/upload/download.php?file=CONTRIBUTION%20075%20REDECOUVERTE%20GRAVURE%20BELGE%20HYMANS%20BRUXELLES%20A%20TRAVERS%20LES%20AGES%201883.pdf>

« *grand étang de Saint-Josse-ten-Noode* » (dessin de **PUTTAERT** d'après l'original de P. **VITZTHUMB**), gravure figurant à la page 319 du **premier** des 3 volumes de Louis **Hymans**, *Bruxelles à travers les âges* (1883).

<https://www.idesetautres.be/upload/download.php?file=CONTRIBUTION%20076%20REDECOUVERTE%20GRAVURE%20BELGE%20HYMANS%20BRUXELLES%20A%20TRAVERS%20LES%20AGES%201883.pdf>

« *vue du grand sablon pendant la fête à l'hôtel de Tour et Taxis* », **deuxième** gravure figurant entre les pages 326 et 327 du **premier** des 3 volumes de Louis **Hymans**, *Bruxelles à travers les âges* (1883).

<https://www.idesetautres.be/upload/download.php?file=CONTRIBUTION%20077%20REDECOUVERTE%20GRAVURE%20BELGE%20HYMANS%20BRUXELLES%20A%20TRAVERS%20LES%20AGES%201883.pdf>

« *le jardin de l'hôtel de Tour et Taxis* », **quatrième** gravure figurant entre les pages 326 et 327 du **premier** des 3 volumes de Louis **Hymans**, ***Bruxelles à travers les âges*** (1883).

<https://www.idesetautres.be/upload/download.php?file=CONTRIBUTION%20078%20REDECOUVERTE%20GRAVURE%20BELGE%20HYMANS%20BRUXELLES%20A%20TRAVERS%20LES%20AGES%201883.pdf>

« *feu d'artifice à la place du grand Sablon* » (1686), **sixième** gravure figurant entre les pages 326 et 327 du **premier** des 3 volumes de Louis **Hymans**, ***Bruxelles à travers les âges*** (1883).

<https://www.idesetautres.be/upload/download.php?file=CONTRIBUTION%20079%20REDECOUVERTE%20GRAVURE%20BELGE%20HYMANS%20BRUXELLES%20A%20TRAVERS%20LES%20AGES%201883.pdf>

« *l'église de Saint-Géry – vue extérieure* » (dessin de **PUTTAERT** d'après une gouache), gravure figurant à la page 330 du **premier** des 3 volumes de Louis **Hymans**, ***Bruxelles à travers les âges*** (1883).

<https://www.idesetautres.be/upload/download.php?file=CONTRIBUTION%20080%20REDECOUVERTE%20GRAVURE%20BELGE%20HYMANS%20BRUXELLES%20A%20TRAVERS%20LES%20AGES%201883.pdf>

« *l'église de Saint-Géry – vue intérieure* » (dessin de **PUTTAERT** d'après une gouache), gravure

figurant à la page 331 du **premier** des 3 volumes de Louis **Hymans**, *Bruxelles à travers les âges* (1883).

<https://www.idesetautres.be/upload/download.php?file=CONTRIBUTION%20081%20REDECOUVERTE%20GRAVURE%20BELGE%20HYMANS%20BRUXELLES%20A%20TRAVERS%20LES%20AGES%201883.pdf>

« *vue générale de Bruxelles avec l'une des tours de Sainte-Gudule surmontée d'une flèche qui n'a jamais existé* », gravure figurant à la page 342 du **premier** des 3 volumes de Louis **Hymans**, *Bruxelles à travers les âges* (1883).

<https://www.idesetautres.be/upload/download.php?file=CONTRIBUTION%20082%20REDECOUVERTE%20GRAVURE%20BELGE%20HYMANS%20BRUXELLES%20A%20TRAVERS%20LES%20AGES%201883.pdf>

« *intérieur de l'église de Sainte-Gudule en 1770* », gravure figurant à la page 344 du **premier** des 3 volumes de Louis **Hymans**, *Bruxelles à travers les âges* (1883).

<https://www.idesetautres.be/upload/download.php?file=CONTRIBUTION%20083%20REDECOUVERTE%20GRAVURE%20BELGE%20HYMANS%20BRUXELLES%20A%20TRAVERS%20LES%20AGES%201883.pdf>

« *l'autel du Saint-Sacrement de Miracle, décoré pour le jubilé de 1720, avec toute la légende représentée sur les côtés* » (Sainte-Gudule),

gravure figurant à la page 351 du **premier** des 3 volumes de Louis **Hymans**, **Bruxelles à travers les âges** (1883).

<https://www.idesetautres.be/upload/download.php?file=CONTRIBUTION%20084%20REDECOUVERTE%20GRAVURE%20BELGE%20HYMANS%20BRUXELLES%20A%20TRAVERS%20LES%20AGES%201883.pdf>

« *profanation des vêtements sacrés de l'église de Saint-Nicolas par les hérétiques à Brussel en 1579 (fameuse fontaine des Trois Pucelles)* », gravure figurant à la page 358 du **premier** des 3 volumes de Louis **Hymans**, **Bruxelles à travers les âges** (1883).

<https://www.idesetautres.be/upload/download.php?file=CONTRIBUTION%20085%20REDECOUVERTE%20GRAVURE%20BELGE%20HYMANS%20BRUXELLES%20A%20TRAVERS%20LES%20AGES%201883.pdf>

« *cavalcade qui eut lieu à Bruxelles le 19 juillet 1820, à l'occasion du jubilé du Saint-Sacrement de Miracle* », gravure figurant à la page 363 du **premier** des 3 volumes de Louis **Hymans**, **Bruxelles à travers les âges** (1883).

<https://www.idesetautres.be/upload/download.php?file=CONTRIBUTION%20086%20REDECOUVERTE%20GRAVURE%20BELGE%20HYMANS%20BRUXELLES%20A%20TRAVERS%20LES%20AGES%201883.pdf>

« *l'église et le couvent des dominicains (fac-simile*

d'une gravure de **Bruxelles illustrée par Rombaut**) », gravure figurant à la page 379 du **premier** des 3 volumes de Louis **Hymans**, **Bruxelles à travers les âges** (1883).

<https://www.idesetautres.be/upload/download.php?file=CONTRIBUTION%20087%20REDECOUVERTE%20GRAVURE%20BELGE%20HYMANS%20BRUXELLES%20A%20TRAVERS%20LES%20AGES%201883.pdf>

« *refuge de l'abbaye de Saint-Michel - rue des sables* », gravure figurant à la page 387 du **premier** des 3 volumes de Louis **Hymans**, **Bruxelles à travers les âges** (1883).

<https://www.idesetautres.be/upload/download.php?file=CONTRIBUTION%20088%20REDECOUVERTE%20GRAVURE%20BELGE%20HYMANS%20BRUXELLES%20A%20TRAVERS%20LES%20AGES%201883.pdf>

« *l'ancienne l'église de Saint-Jacques sur Coudenberg (Théâtre sacré du Brabant)* », gravure figurant à la page 392 du **premier** des 3 volumes de Louis **Hymans**, **Bruxelles à travers les âges** (1883).

<https://www.idesetautres.be/upload/download.php?file=CONTRIBUTION%20089%20REDECOUVERTE%20GRAVURE%20BELGE%20HYMANS%20BRUXELLES%20A%20TRAVERS%20LES%20AGES%201883.pdf>

« *la place royale avec l'église Saint-Jacques sur Coudenberg* », gravure figurant à la page 393 du

premier des 3 volumes de Louis **Hymans**, **Bruxelles à travers les âges** (1883).

<https://www.idesetautres.be/upload/download.php?file=CONTRIBUTION%20090%20REDECOUVERT%20GRAVURE%20BELGE%20HYMANS%20BRUXELLES%20A%20TRAVERS%20LES%20AGES%201883.pdf>

« *l'ancien couvent des jésuites (d'après le **Grand théâtre sacré du Brabant**)* », gravure figurant à la page 396 du **premier** des 3 volumes de Louis **Hymans**, **Bruxelles à travers les âges** (1883).

<https://www.idesetautres.be/upload/download.php?file=CONTRIBUTION%20091%20REDECOUVERT%20GRAVURE%20BELGE%20HYMANS%20BRUXELLES%20A%20TRAVERS%20LES%20AGES%201883.pdf>

« *l'ancien couvent des carmélites (**Grand théâtre sacré du Brabant**)* », gravure figurant à la page 397 du **premier** des 3 volumes de Louis **Hymans**, **Bruxelles à travers les âges** (1883).

<https://www.idesetautres.be/upload/download.php?file=CONTRIBUTION%20092%20REDECOUVERT%20GRAVURE%20BELGE%20HYMANS%20BRUXELLES%20A%20TRAVERS%20LES%20AGES%201883.pdf>

« *église du Sablon* » (dessin de **PUTTAERT** d'après un croquis de M. Drury fait en 1835), gravure figurant à la page 401 du **premier** des 3 volumes de Louis **Hymans**, **Bruxelles à travers les âges** (1883).

<https://www.idesetautres.be/upload/download.php?file=CONTRIBUTION%20093%20REDECOUVERT%20GRAVURE%20BELGE%20HYMANS%20BRUXELLES%20A%20TRAVERS%20LES%20AGES%201883.pdf>

« *l'église de Saint-Jean au marais* » (d'après un dessin de M. **VAN MOER**), gravure de E. BOCQUET figurant à la page 403 du **premier** des 3 volumes de Louis **Hymans**, **Bruxelles à travers les âges** (1883).

<https://www.idesetautres.be/upload/download.php?file=CONTRIBUTION%20094%20REDECOUVERT%20GRAVURE%20BELGE%20HYMANS%20BRUXELLES%20A%20TRAVERS%20LES%20AGES%201883.pdf>

« *le couvent des capucins (d'après le **théâtre sacré du Brabant**)* », gravure figurant à la page 404 du **premier** des 3 volumes de Louis **Hymans**, **Bruxelles à travers les âges** (1883).

<https://www.idesetautres.be/upload/download.php?file=CONTRIBUTION%20095%20REDECOUVERT%20GRAVURE%20BELGE%20HYMANS%20BRUXELLES%20A%20TRAVERS%20LES%20AGES%201883.pdf>

« *le couvent des minimas (d'après le **théâtre sacré du Brabant**)* », gravure figurant à la page 405 du **premier** des 3 volumes de Louis **Hymans**, **Bruxelles à travers les âges** (1883).

<https://www.idesetautres.be/upload/download.php?file=CONTRIBUTION%20096%20REDECOUVERT%20GRAVURE%20BELGE%20HYMANS%20BRUXELLES%20A%20TRAVERS%20LES%20AGES%201883.pdf>

[TE%20GRAVURE%20BELGE%20HYMANS%20BRUXELLES%20A%20TRAVERS%20LES%20AGES%201883.pdf](https://www.idesetautres.be/upload/download.php?file=CONTRIBUTION%20097%20REDECOUVERTE%20GRAVURE%20BELGE%20HYMANS%20BRUXELLES%20A%20TRAVERS%20LES%20AGES%201883.pdf)

« *église de la Chapelle – vue prise en 1827* », gravure figurant à la page 408 du **premier** des 3 volumes De Louis **Hymans**, **Bruxelles à travers les âges** (1883).

<https://www.idesetautres.be/upload/download.php?file=CONTRIBUTION%20097%20REDECOUVERTE%20GRAVURE%20BELGE%20HYMANS%20BRUXELLES%20A%20TRAVERS%20LES%20AGES%201883.pdf>

« *le couvent de Saint-Pierre-aux-malades - Sint Peeter ter Zieken, rue Haute (fac-simile d'une gravure du **Théâtre sacré du Brabant**) le couvent des minimes (d'après le **théâtre sacré du Brabant**)* », gravure figurant à la page 413 du **premier** des 3 volumes de Louis **Hymans**, **Bruxelles à travers les âges** (1883).

<https://www.idesetautres.be/upload/download.php?file=CONTRIBUTION%20098%20REDECOUVERTE%20GRAVURE%20BELGE%20HYMANS%20BRUXELLES%20A%20TRAVERS%20LES%20AGES%201883.pdf>

« *le couvent des carmes ou le carmel bruxellois (fac-simile d'une gravure du **Théâtre sacré du Brabant**) le couvent des minimes (d'après le **théâtre sacré du Brabant**)* », gravure figurant à la page 417 du **premier** des 3 volumes de Louis **Hymans**, **Bruxelles à travers les âges** (1883).

<https://www.idesetautres.be/upload/download.php?file=CONTRIBUTION%20099%20REDECOUVERTE%20GRAVURE%20BELGE%20HYMANS%20BRUXELLES%20A%20TRAVERS%20LES%20AGES%201883.pdf>

« *l'ancien mont-de-piété – vue extérieure (fac-simile d'une gravure de **Sanderus**)* », figurant à la page 420 du **premier** des 3 volumes de Louis **Hymans**, ***Bruxelles à travers les âges*** (1883).

<https://www.idesetautres.be/upload/download.php?file=CONTRIBUTION%20100%20REDECOUVERTE%20GRAVURE%20BELGE%20HYMANS%20BRUXELLES%20A%20TRAVERS%20LES%20AGES%201883.pdf>

« *l'ancien mont-de-piété – vue intérieure (fac-simile d'une gravure de **Sanderus**)* », figurant à la page 421 du **premier** des 3 volumes de Louis **Hymans**, ***Bruxelles à travers les âges*** (1883).

<https://www.idesetautres.be/upload/download.php?file=CONTRIBUTION%20101%20REDECOUVERTE%20GRAVURE%20BELGE%20HYMANS%20BRUXELLES%20A%20TRAVERS%20LES%20AGES%201883.pdf>

« *le couvent des récollets (d'après le **théâtre sacré du Brabant**)* », gravure figurant à la page 425 du **premier** des 3 volumes de Louis **Hymans**, ***Bruxelles à travers les âges*** (1883).

<https://www.idesetautres.be/upload/download.php?file=CONTRIBUTION%20102%20REDECOUVERTE%20GRAVURE%20BELGE%20HYMANS%20BRUXELLES%20A%20TRAVERS%20LES%20AGES%201883.pdf>

[RUXELLES%20A%20TRAVERS%20LES%20AGE
S%201883.pdf](https://www.idesetautres.be/upload/download.php?file=CONTRIBUTION%20103%20REDECOUVERTE%20GRAVURE%20BELGE%20HYMANS%20BRUXELLES%20A%20TRAVERS%20LES%20AGES%201883.pdf)

« *le couvent des chartreux (d'après le **théâtre sacré du Brabant**)* », gravure figurant à la page 429 du **premier** des 3 volumes de Louis **Hymans**, **Bruxelles à travers les âges** (1883).

[https://www.idesetautres.be/upload/download.php?
file=CONTRIBUTION%20103%20REDECOUVER
TE%20GRAVURE%20BELGE%20HYMANS%20B
RUXELLES%20A%20TRAVERS%20LES%20AGE
S%201883.pdf](https://www.idesetautres.be/upload/download.php?file=CONTRIBUTION%20103%20REDECOUVERTE%20GRAVURE%20BELGE%20HYMANS%20BRUXELLES%20A%20TRAVERS%20LES%20AGES%201883.pdf)

« *le couvent de Jéricho (fac-simile d'une gravure du **Théâtre sacré du Brabant**)* », gravure figurant à la page 433 du **premier** des 3 volumes de Louis **Hymans**, **Bruxelles à travers les âges** (1883).

[https://www.idesetautres.be/upload/download.php?
file=CONTRIBUTION%20104%20REDECOUVER
TE%20GRAVURE%20BELGE%20HYMANS%20B
RUXELLES%20A%20TRAVERS%20LES%20AGE
S%201883.pdf](https://www.idesetautres.be/upload/download.php?file=CONTRIBUTION%20104%20REDECOUVERTE%20GRAVURE%20BELGE%20HYMANS%20BRUXELLES%20A%20TRAVERS%20LES%20AGES%201883.pdf)

« *le grand béguinage de Bruxelles (fac-simile d'une gravure du **Théâtre sacré du Brabant**)* », gravure figurant à la page 436bis du **premier** des 3 volumes de Louis **Hymans**, **Bruxelles à travers les âges** (1883).

[https://www.idesetautres.be/upload/download.php?
file=CONTRIBUTION%20105%20REDECOUVER
TE%20GRAVURE%20BELGE%20HYMANS%20B
RUXELLES%20A%20TRAVERS%20LES%20AGE
S%201883.pdf](https://www.idesetautres.be/upload/download.php?file=CONTRIBUTION%20105%20REDECOUVERTE%20GRAVURE%20BELGE%20HYMANS%20BRUXELLES%20A%20TRAVERS%20LES%20AGES%201883.pdf)

« *l'ancienne église et le couvent des augustins (fac-simile d'une gravure du **Théâtre sacré du Brabant**)* », gravure figurant à la page 439 du **premier** des 3 volumes de Louis **Hymans**, **Bruxelles à travers les âges** (1883).

<https://www.idesetautres.be/upload/download.php?file=CONTRIBUTION%20106%20REDECOUVERTE%20GRAVURE%20BELGE%20HYMANS%20BRUXELLES%20A%20TRAVERS%20LES%20AGES%201883.pdf>

« *l'ancienne abbaye de la Cambre (fac-simile d'une gravure du **Théâtre sacré du Brabant**)* », gravure figurant à la page 441 du **premier** des 3 volumes de Louis **Hymans**, **Bruxelles à travers les âges** (1883).

<https://www.idesetautres.be/upload/download.php?file=CONTRIBUTION%20107%20REDECOUVERTE%20GRAVURE%20BELGE%20HYMANS%20BRUXELLES%20A%20TRAVERS%20LES%20AGES%201883.pdf>

« *l'ancienne église de Laeken, la fontaine des cinq plaies de Jésus-Christ et la chapelle de Sainte-Anne (fac-simile d'une gravure du **Théâtre sacré du Brabant**)* », figurant à la page 443 du **premier** des 3 volumes de Louis **Hymans**, **Bruxelles à travers les âges** (1883).

<https://www.idesetautres.be/upload/download.php?file=CONTRIBUTION%20108%20REDECOUVERTE%20GRAVURE%20BELGE%20HYMANS%20BRUXELLES%20A%20TRAVERS%20LES%20AGES%201883.pdf>

[S%201883.pdf](#)

« *plan de Bruxelles en 1830* », frontispice au **deuxième** des 3 volumes de Louis **Hymans**, ***Bruxelles à travers les âges*** (1884) :

<https://www.idesetautres.be/upload/download.php?file=CONTRIBUTION%20109%20REDECOUVERTE%20GRAVURE%20BELGE%20HYMANS%20BRUXELLES%20A%20TRAVERS%20LES%20AGES%20T2%201884.pdf>

« *vue de la place Saint-Geri à Bruxelles* », gravure figurant à la page 7 du **deuxième** des 3 volumes de Louis **Hymans**, ***Bruxelles à travers les âges*** (1884).

<https://www.idesetautres.be/upload/download.php?file=CONTRIBUTION%20110%20REDECOUVERTE%20GRAVURE%20BELGE%20HYMANS%20BRUXELLES%20A%20TRAVERS%20LES%20AGES%20T2%201884.pdf>

« *le parc et la rue ducale vers 1830* » (dessin de **PUTTAERT** d'après un croquis de M. Drury), gravure figurant à la page 11 du **deuxième** des 3 volumes de Louis **Hymans**, ***Bruxelles à travers les âges*** (1884).

<https://www.idesetautres.be/upload/download.php?file=CONTRIBUTION%20111%20REDECOUVERTE%20GRAVURE%20BELGE%20HYMANS%20BRUXELLES%20A%20TRAVERS%20LES%20AGES%20T2%201884.pdf>

« *l'hôtel de ville et la grand'place en 1579* », gravure figurant à la page 14 du **deuxième** des 3

volumes de Louis **Hymans**, *Bruxelles à travers les âges* (1884).

<https://www.idesetautres.be/upload/download.php?file=CONTRIBUTION%20112%20REDECOUVERT%20GRAVURE%20BELGE%20HYMANS%20BRUXELLES%20A%20TRAVERS%20LES%20AGES%20T2%201884.pdf>

« *un tournoi sur la grand'place en 1569* » (dessin de **HOGENBERG**), gravure figurant à la page 19 du **deuxième** des 3 volumes de Louis **Hymans**, *Bruxelles à travers les âges* (1884).

<https://www.idesetautres.be/upload/download.php?file=CONTRIBUTION%20113%20REDECOUVERT%20GRAVURE%20BELGE%20HYMANS%20BRUXELLES%20A%20TRAVERS%20LES%20AGES%201883.pdf>

« *le serment de l'archiduc Mathias comme gouverneur général des Pays-Bas et du prince d'Orange comme gouverneur du Brabant à la bretèche de l'hôtel de ville le 20 janvier 1578* » (dessin de **HOGENBERG**), gravure figurant à la page 27 du **deuxième** des 3 volumes de Louis **Hymans**, *Bruxelles à travers les âges* (1884).

<https://www.idesetautres.be/upload/download.php?file=CONTRIBUTION%20114%20REDECOUVERT%20GRAVURE%20BELGE%20HYMANS%20BRUXELLES%20A%20TRAVERS%20LES%20AGES%201883.pdf>

« *la séance d'ouverture des états généraux à Bruxelles par le roi Guillaume 1^{er} en 1815 dans la*

salle gothique de l'hôtel de ville », gravure figurant entre les pages 28 et 29 du **deuxième** des 3 volumes de Louis **Hymans**, **Bruxelles à travers les âges** (1884).

<https://www.idesetautres.be/upload/download.php?file=CONTRIBUTION%20115%20REDECOUVERTE%20GRAVURE%20BELGE%20HYMANS%20BRUXELLES%20A%20TRAVERS%20LES%20AGES%201883.pdf>

« réception de Guillaume 1^{er} à Sainte-Gudule en 1815 », gravure figurant entre les pages 28 et 29 du **deuxième** des 3 volumes de Louis **Hymans**, **Bruxelles à travers les âges** (1884).

<https://www.idesetautres.be/upload/download.php?file=CONTRIBUTION%20116%20REDECOUVERTE%20GRAVURE%20BELGE%20HYMANS%20BRUXELLES%20A%20TRAVERS%20LES%20AGES%201883.pdf>

« la grand'place » à la fin du 18^{ème} siècle, gravure figurant à la page 31 du **deuxième** des 3 volumes de Louis **Hymans**, **Bruxelles à travers les âges** (1884).

<https://www.idesetautres.be/upload/download.php?file=CONTRIBUTION%20117%20REDECOUVERTE%20GRAVURE%20BELGE%20HYMANS%20BRUXELLES%20A%20TRAVERS%20LES%20AGES%201883.pdf>

« plan de Bruxelles en 1812 », gravure figurant entre les pages 36 et 37 du **deuxième** des 3 volumes de Louis **Hymans**, **Bruxelles à travers**

les âges (1884).

<https://www.idesetautres.be/upload/download.php?file=CONTRIBUTION%20118%20REDECOUVERTE%20GRAVURE%20BELGE%20HYMANS%20BRUXELLES%20A%20TRAVERS%20LES%20AGES%201883.pdf>

« *le Broodhuys maison du roi* » (**Bruxella septenaria**), gravure figurant entre les pages 36 et 37 du **deuxième** des 3 volumes de Louis **Hymans**, **Bruxelles à travers les âges** (1884).

<https://www.idesetautres.be/upload/download.php?file=CONTRIBUTION%20119%20REDECOUVERTE%20GRAVURE%20BELGE%20HYMANS%20BRUXELLES%20A%20TRAVERS%20LES%20AGES%20T2%201884.pdf>

« *la maison du Roi* » au début du 19^{ème} siècle, gravure figurant à la page 39 du **deuxième** des 3 volumes de Louis **Hymans**, **Bruxelles à travers les âges** (1884).

<https://www.idesetautres.be/upload/download.php?file=CONTRIBUTION%20120%20REDECOUVERTE%20GRAVURE%20BELGE%20HYMANS%20BRUXELLES%20A%20TRAVERS%20LES%20AGES%20T2%201884.pdf>

« *la rue de la Madeleine en 1825 (avec l'indication de ses habitants le 31 mai 1884)* », **ligne supérieure** d'une gravure se présentant sur une double « ligne » d'un format de 1,30 m X 35 cm, figurant entre les pages 68 et 69 du **deuxième** des 3 volumes de Louis **Hymans**, **Bruxelles à**

travers les âges (1884).

Vous y trouvez les **4 (quatre) parties** (que nous avons dû morceler) de « *la rue de l'empereur* (*côté gauche en descendant*) », du numéro 83 au numéro 1 :

<https://www.idesetautres.be/upload/download.php?file=CONTRIBUTIONS%20121-124%20REDECOUVERTE%20GRAVURE%20BELGE%20HYMANS%20BRUXELLES%20A%20TRAVERS%20LES%20AGES%20T2%201884.pdf>

Vous y trouvez les **4 (quatre) parties** de « *la rue de la putterie* (*côté gauche en montant*) », du numéro 2 au numéro 86, **ligne inférieure** de cette gravure de G. **PATTESSON** (18??-18??) :

<https://www.idesetautres.be/upload/download.php?file=CONTRIBUTIONS%20125-128%20REDECOUVERTE%20GRAVURE%20BELGE%20HYMANS%20BRUXELLES%20A%20TRAVERS%20LES%20AGES%20T2%201884.pdf>

« *la maison de la corporation des boulangers au coin de la rue au beurre* », gravure figurant à la page 53 du **deuxième** des 3 volumes de Louis **Hymans**, **Bruxelles à travers les âges** (1884).

<https://www.idesetautres.be/upload/download.php?file=CONTRIBUTION%20129%20REDECOUVERTE%20GRAVURE%20BELGE%20HYMANS%20BRUXELLES%20A%20TRAVERS%20LES%20AGES%20T2%201884.pdf>

plan de la grand'place (vue d'en haut ; et avant 1695 ?...), gravure figurant à la page 57 du

deuxième des 3 volumes de Louis **Hymans**, **Bruxelles à travers les âges** (1884).

<https://www.idesetautres.be/upload/download.php?file=CONTRIBUTION%20130%20REDECOUVERTE%20GRAVURE%20BELGE%20HYMANS%20BRUXELLES%20A%20TRAVERS%20LES%20AGES%20T2%201884.pdf>

« *la maison du sac* (« op den sack ») *détruite en 1695* », gravure figurant à la page 56 du **deuxième** des 3 volumes de Louis **Hymans**, **Bruxelles à travers les âges** (1884).

<https://www.idesetautres.be/upload/download.php?file=CONTRIBUTION%20131%20REDECOUVERTE%20GRAVURE%20BELGE%20HYMANS%20BRUXELLES%20A%20TRAVERS%20LES%20AGES%20T2%201884.pdf>

« *la maison des brasseurs* » (dessin de **PUTTAERT**), gravure figurant à la page 57 du **deuxième** des 3 volumes de Louis **Hymans**, **Bruxelles à travers les âges** (1884).

<https://www.idesetautres.be/upload/download.php?file=CONTRIBUTION%20132%20REDECOUVERTE%20GRAVURE%20BELGE%20HYMANS%20BRUXELLES%20A%20TRAVERS%20LES%20AGES%20T2%201884.pdf>

« *la Grande-Boucherie* » (dessin de **PUTTAERT** d'après **SIMONAU**), gravure figurant à la page 61 du **deuxième** des 3 volumes de Louis **Hymans**, **Bruxelles à travers les âges** (1884).

<https://www.idesetautres.be/upload/download.php?file=CONTRIBUTION%20133%20REDECOUVERTE%20GRAVURE%20BELGE%20HYMANS%20BRUXELLES%20A%20TRAVERS%20LES%20AGES%20T2%201884.pdf>

« *l'ancien marché-aux-poissons* » (fac-simile d'une lithographie de P. **LAUTERS**), gravure figurant à la page 65 du **deuxième** des 3 volumes de Louis **Hymans**, *Bruxelles à travers les âges* (1884).

<https://www.idesetautres.be/upload/download.php?file=CONTRIBUTION%20134%20REDECOUVERTE%20GRAVURE%20BELGE%20HYMANS%20BRUXELLES%20A%20TRAVERS%20LES%20AGES%20T2%201884.pdf>

« *fontaine du marché-aux-herbes* », gravure figurant à la page 67 du **deuxième** des 3 volumes de Louis **Hymans**, *Bruxelles à travers les âges* (1884).

<https://www.idesetautres.be/upload/download.php?file=CONTRIBUTION%20135%20REDECOUVERTE%20GRAVURE%20BELGE%20HYMANS%20BRUXELLES%20A%20TRAVERS%20LES%20AGES%20T2%201884.pdf>

« *la maison des trois-têtes (d'après une ancienne lithographie)* », gravure figurant à la page 69 du **deuxième** des 3 volumes de Louis **Hymans**, *Bruxelles à travers les âges* (1884).

<https://www.idesetautres.be/upload/download.php?file=CONTRIBUTION%20136%20REDECOUVERTE%20GRAVURE%20BELGE%20HYMANS%20BRUXELLES%20A%20TRAVERS%20LES%20AGES%20T2%201884.pdf>

[RUXELLES%20A%20TRAVERS%20LES%20AGE
S%20T2%201884.pdf](https://www.idesetautres.be/upload/download.php?file=CONTRIBUTION%20137%20REDECOUVERTE%20GRAVURE%20BELGE%20HYMANS%20BRUXELLES%20A%20TRAVERS%20LES%20AGES%20T2%201884.pdf)

« *le théâtre de la Monnaie reconstruit par Damesme sous le règne de Guillaume 1^{er} (fac-simile d'un dessin du temps)* », gravure figurant à la page 84 du **deuxième** des 3 volumes de Louis **Hymans**, **Bruxelles à travers les âges** (1884).

[https://www.idesetautres.be/upload/download.php?
file=CONTRIBUTION%20137%20REDECOUVER
TE%20GRAVURE%20BELGE%20HYMANS%20B
RUXELLES%20A%20TRAVERS%20LES%20AGE
S%20T2%201884.pdf](https://www.idesetautres.be/upload/download.php?file=CONTRIBUTION%20137%20REDECOUVERTE%20GRAVURE%20BELGE%20HYMANS%20BRUXELLES%20A%20TRAVERS%20LES%20AGES%20T2%201884.pdf)

« *le théâtre du parc construit par Montoyer (fac-simile d'un dessin du temps du roi Guillaume)* », gravure figurant à la page 85 du **deuxième** des 3 volumes de Louis **Hymans**, **Bruxelles à travers les âges** (1884).

[https://www.idesetautres.be/upload/download.php?
file=CONTRIBUTION%20138%20REDECOUVER
TE%20GRAVURE%20BELGE%20HYMANS%20B
RUXELLES%20A%20TRAVERS%20LES%20AGE
S%20T2%201884.pdf](https://www.idesetautres.be/upload/download.php?file=CONTRIBUTION%20138%20REDECOUVERTE%20GRAVURE%20BELGE%20HYMANS%20BRUXELLES%20A%20TRAVERS%20LES%20AGES%20T2%201884.pdf)

« *plan primitif du théâtre du parc, que l'on envisageait de construire dans le quinconce longeant la rue royale (fac-simile d'un dessin)* », gravure figurant à la page 87 du **deuxième** des 3 volumes de Louis **Hymans**, **Bruxelles à travers les âges** (1884).

[https://www.idesetautres.be/upload/download.php?
file=CONTRIBUTION%20139%20REDECOUVER](https://www.idesetautres.be/upload/download.php?file=CONTRIBUTION%20139%20REDECOUVERTE%20PLAN%20PRIMITIF%20THEATRE%20DU%20PARC%20HYMANS%20BRUXELLES%20A%20TRAVERS%20LES%20AGES%20T2%201884.pdf)

[TE%20GRAVURE%20BELGE%20HYMANS%20BRUXELLES%20A%20TRAVERS%20LES%20AGES%20T2%201884.pdf](https://www.idesetautres.be/upload/download.php?file=CONTRIBUTION%20140%20REDECOUVERTE%20GRAVURE%20BELGE%20HYMANS%20BRUXELLES%20A%20TRAVERS%20LES%20AGES%20T2%201884.pdf)

« *le palais du roi avant la construction de la colonnade formant l'angle de la rue héraldique (fac-simile)* », gravure figurant à la page 88 du **deuxième** des 3 volumes de Louis **Hymans**, **Bruxelles à travers les âges** (1884).

<https://www.idesetautres.be/upload/download.php?file=CONTRIBUTION%20140%20REDECOUVERTE%20GRAVURE%20BELGE%20HYMANS%20BRUXELLES%20A%20TRAVERS%20LES%20AGES%20T2%201884.pdf>

« *vue de la rue royale au temps du roi Guillaume (fac-simile)* », gravure figurant à la page 89 du **deuxième** des 3 volumes de Louis **Hymans**, **Bruxelles à travers les âges** (1884).

<https://www.idesetautres.be/upload/download.php?file=CONTRIBUTION%20141%20REDECOUVERTE%20GRAVURE%20BELGE%20HYMANS%20BRUXELLES%20A%20TRAVERS%20LES%20AGES%20T2%201884.pdf>

« *vue de la montagne du parc au temps du roi Guillaume (fac-simile)* », gravure figurant à la page 89 du **deuxième** des 3 volumes de Louis **Hymans**, **Bruxelles à travers les âges** (1884).

<https://www.idesetautres.be/upload/download.php?file=CONTRIBUTION%20142%20REDECOUVERTE%20GRAVURE%20BELGE%20HYMANS%20BRUXELLES%20A%20TRAVERS%20LES%20AGES%20T2%201884.pdf>

[S%20T2%201884.pdf](https://www.idesetautres.be/upload/download.php?file=CONTRIBUTION%20143%20REDECOUVERTE%20GRAVURE%20BELGE%20HYMANS%20BRUXELLES%20A%20TRAVERS%20LES%20AGES%20T2%201884.pdf)

« *palais de S.A.R. le prince d'Orange à Bruxelles (fac-simile)* », gravure figurant à la page 92 du **deuxième** des 3 volumes de Louis **Hymans**, **Bruxelles à travers les âges** (1884).

<https://www.idesetautres.be/upload/download.php?file=CONTRIBUTION%20143%20REDECOUVERTE%20GRAVURE%20BELGE%20HYMANS%20BRUXELLES%20A%20TRAVERS%20LES%20AGES%20T2%201884.pdf>

« *la place royale vers 1830 (fac-simile)* », gravure figurant à la page 93 du **deuxième** des 3 volumes de Louis **Hymans**, **Bruxelles à travers les âges** (1884).

<https://www.idesetautres.be/upload/download.php?file=CONTRIBUTION%20144%20REDECOUVERTE%20GRAVURE%20BELGE%20HYMANS%20BRUXELLES%20A%20TRAVERS%20LES%20AGES%20T2%201884.pdf>

« *le palais des états généraux sous le roi Guillaume (fac-simile d'une estampe du Voyage pittoresque dans les Pays-Bas)* », gravure figurant à la page 104 du **deuxième** des 3 volumes de Louis **Hymans**, **Bruxelles à travers les âges** (1884).

<https://www.idesetautres.be/upload/download.php?file=CONTRIBUTION%20145%20REDECOUVERTE%20GRAVURE%20BELGE%20HYMANS%20BRUXELLES%20A%20TRAVERS%20LES%20AGES%20T2%201884.pdf>

« *le palais de Justice de Bruxelles sous le roi Guillaume (fac-simile)* », gravure figurant à la page 105 du **deuxième** des 3 volumes de Louis **Hymans**, ***Bruxelles à travers les âges*** (1884).

<https://www.idesetautres.be/upload/download.php?file=CONTRIBUTION%20146%20REDECOUVERTE%20GRAVURE%20BELGE%20HYMANS%20BRUXELLES%20A%20TRAVERS%20LES%20AGES%20T2%201884.pdf>

« *la petite rue de Saint-Laurent (devenue rue Ravenstein) - fac-simile d'une lithographie de T.S. COOPER* », gravure figurant à la page 108 du **deuxième** des 3 volumes de Louis **Hymans**, ***Bruxelles à travers les âges*** (1884).

<https://www.idesetautres.be/upload/download.php?file=CONTRIBUTION%20147%20REDECOUVERTE%20GRAVURE%20BELGE%20HYMANS%20BRUXELLES%20A%20TRAVERS%20LES%20AGES%20T2%201884.pdf>

« *la porte de Schaarbeek sous le roi Guillaume - d'après une ancienne estampe* », gravure figurant à la page 109 du **deuxième** des 3 volumes de Louis **Hymans**, ***Bruxelles à travers les âges*** (1884).

<https://www.idesetautres.be/upload/download.php?file=CONTRIBUTION%20148%20REDECOUVERTE%20GRAVURE%20BELGE%20HYMANS%20BRUXELLES%20A%20TRAVERS%20LES%20AGES%20T2%201884.pdf>

« *le Jardin Botanique en 1829 - d'après une*

ancienne estampe », gravure figurant à la page 111 du **deuxième** des 3 volumes de Louis **Hymans**, *Bruxelles à travers les âges* (1884).

<https://www.idesetautres.be/upload/download.php?file=CONTRIBUTION%20149%20REDECOUVERTE%20GRAVURE%20BELGE%20HYMANS%20BRUXELLES%20A%20TRAVERS%20LES%20AGES%20T2%201884.pdf>

Livres de référence relatifs à Bruxelles.

LIENS INTERNET pour télécharger **GRATUITEMENT** l'intégralité (scindé en 11 parties) d'un ouvrage de références, abondamment illustré, souvent mis à contribution sans en citer l'auteur : Léon **VAN NECK**, *Vieux Bruxelles illustré* ; Bruxelles, Oscar Lamberty éditeur ; première édition, 1909, 318 pages.

<https://www.idesetautres.be/upload/download.php?file=VAN%20NECK%20VIEUX%20BRUXELLES%20ILLUSTRE%201909%20LIENS%20INTERNET%2011%20PARTIES%20BGOORDEN.pdf>

MABILLE, Alfred ; *Bruxelles communal et pittoresque* ; Bruxelles, J. Lebègue et Cie ; s. d. = 1880, 156 pages. (Frontispice et dessin de Alfred RONNER, Ed. DUYCK, PUTTAERT, STROOBANT, etc., et nombreuses photogravures de J. MALVAUX)

<https://www.idesetautres.be/upload/MABILLE%20BRUXELLES%20COMMUNAL%20ET%20PITTOR>

[ESQUE%201880%20LIENS%20INTERNET%2010%20CHAPITRES%20ILLUSTRATIONS.pdf](https://www.idesetautres.be/upload/download.php?file=Henri%20HYMANS%20BRUXELLES%201910%2018%20CHAPITRES%20LIENS%20INTERNET.pdf)

Henri **HYMANS**, *Bruxelles* (Paris, Librairie Renouard, H. Laurens éditeur, 1910, 188 pages ; ouvrage orné de 139 (photo)gravures, **18** chapitres. Collection « *Les villes d'art célèbres* ») :

<https://www.idesetautres.be/upload/download.php?file=Henri%20HYMANS%20BRUXELLES%201910%2018%20CHAPITRES%20LIENS%20INTERNET.pdf>

Intégralité du tome **1** du *Guide illustré de Bruxelles* (monuments civils) Guillaume **Des MAREZ** (1870-1931), publié en 1918 (Bruxelles, Touring Club de Belgique), qui bénéficiait de 135 superbes illustrations (dont 34 hors texte) de René Vandesande (1889-1946) :

<https://www.idesetautres.be/upload/GUILLAUME%20DES%20MAREZ%20GUIDE%20ILLUSTRE%20BRUXELLES%201%201918%20MONUMENTS%20CIVILS%20RENE%20VANDESANDE%20LIENS%20INTERNET%20VERS%20CHAPITRES%2001-14.pdf>

23 chapitres du *Guide illustré de Bruxelles* (partie **2** du tome **1**, « **Monuments religieux** ») par Guillaume **Des MAREZ** (1870-1931), publié en **1918** (Bruxelles, Touring Club de Belgique), qui bénéficiait de 100 illustrations (dont 16 hors texte) de René **Vandesande** (1889-1946).

<https://www.idesetautres.be/upload/DES%20MAREZ%20MONUMENTS%20RELIGIEUX%20EGLISES%20GUIDE%20ILLUSTRE%20BRUXELLES%2>

[01918%201B%20LIENS%20INTERNET%2023%20CHAPITRES.pdf](https://www.idesetautres.be/upload/download.php?file=VERNIERS%20BRUXELLES%20ESQUISSE%20HISTORIQUE%201941%20LIENS%20INTERNET%2010%20PARTIES.pdf)

Louis **VERNIERS**, *Bruxelles – Esquisse historique* (Bruxelles, Editions A. De Boeck ; 1941, 419 pages).

<https://www.idesetautres.be/upload/download.php?file=VERNIERS%20BRUXELLES%20ESQUISSE%20HISTORIQUE%201941%20LIENS%20INTERNET%2010%20PARTIES.pdf>

Marcel **VANHAMME**, *Bruxelles 1100-1800 – Promenades dans le passé* (Bruxelles, Office de publicité – anciens établissements J. Lebègue et Cie ; 1949, 104 pages 18 X 14 cm + 25 pages d'illustrations hors texte. L'ornementation et les planches documentaires de l'ouvrage sont dues au talent de M. Raymond Xhardez ainsi qu'à la collaboration du service chalcographique de la Bibliothèque Royale).

<https://www.idesetautres.be/upload/VANHAMME%20BRUXELLES%201100-1800%20PROMENADES%20DANS%20PASSE%201949%20LIENS%20INTERNET%2010%20CHAPITRES.pdf>

WAUTERS, Alphonse ; *Les délices de la Belgique, ou description historique, pittoresque et monumentale de ce royaume* (orné d'une carte et de cent planches dessinées par MM. Lauters, Stroobant, Ghémar, Vanderhecht, Bielski, etc.) ; Bruxelles et Leipzig ; C. Muquardt, 1844, III-412 pages 240 x 150mm :

http://www.eglise-romane-tohogne.be/secu/index.php?./environs/delice_belgique.pdf (2^{ème} édition, 1846, sans texte)

https://ia800904.us.archive.org/12/items/bub_gb_MVtbAAAAQAAJ/bub_gb_MVtbAAAAQAAJ.pdf

(avec texte mais illustrations de mauvaise qualité)

Gravures déjà republiées par nos soins.

Ne manquez pas **8** (huit) gravures relatives à **Bruxelles** dans les *Vues pittoresques de la Belgique et de ses monuments les plus remarquables, dessinées et gravées sur bois par les premiers artistes de Bruxelles* ; Bruxelles-Leipzig-Gand, C. Muquardt, Place royale, s.d. (1850 ?), 24 lithographies, pages 33,7 x 25 cm. Imprimerie de Delevingne et Callewaert.

<https://www.idesetautres.be/upload/VUES%20PITTORESQUES%20BELGIQUE%20MUQUARDT%201850%20LIENS%20INTERNET%2024%20GRAVURES.pdf>

Pour la beauté des « *vieilles pierres* », voyez aussi (téléchargement GRATUIT) les 12 eaux-fortes de René **VANDESANDE** (1889-1946) dans la version « *zoomée* » (original déposé sur la vitre du scanner) de *Vieux coins de Bruxelles* (Bruxelles, Rossignol & Van Den Bril ; 1912, 13 pages + 12 planches, 50 cm), ainsi que le texte photographié, accessibles au lien :

<http://www.idesetautres.be/upload/VANDESANDE%20VIEUX%20COINS%20BRUXELLES%201912.pdf>

OU les photographies de ces mêmes 12 eaux-fortes, en fait parues souvent avec sa signature (texte introductif de Charles Pergameni) :

<http://www.idesetautres.be/upload/RENE%20VAN%20DESANDE%20VIEUX%20COINS%20BRUXELLE%20S%2012%20EAUX%20FORTES%201912%20SANS%20TEXTE%20PERGAMENI%20.pdf>

« *La Belgique – Bruxelles* » (1), par Camille **LEMONNIER**, paru dans **Le tour du Monde** (« *Nouveau journal des voyages* ») ; Paris, Librairie Hachette et Cie, 1881, XLI, 1062^{ème} livraison, pages 305-320 :

<https://www.idesetautres.be/upload/download.php?file=CAMILLE%20LEMONNIER%20BRUXELLES%2001%20TOUR%20DU%20MONDE%201881.pdf>

« *La Belgique – Bruxelles* » (2) paru dans **Le tour du Monde** (« *Nouveau journal des voyages* ») ; Paris, Librairie Hachette et Cie, 1881, XLI, 1063^{ème} livraison, pages 321-336.

<https://www.idesetautres.be/upload/download.php?file=CAMILLE%20LEMONNIER%20BRUXELLES%2002%20TOUR%20DU%20MONDE%201881.pdf>

« *La Belgique – Bruxelles* » (3) paru dans **Le tour du Monde** (« *Nouveau journal des voyages* ») ; Paris, Librairie Hachette et Cie, 1881, XLI, 1064^{ème} livraison, pages 337-352.

<https://www.idesetautres.be/upload/download.php?file=CAMILLE%20LEMONNIER%20BRUXELLES%2003%20TOUR%20DU%20MONDE%201881.pdf>

« *La Belgique – Bruxelles / les environs* » (4) paru dans **Le tour du Monde** (« *Nouveau journal des voyages* ») ; Paris, Librairie Hachette et Cie, 1881, XLI, 1065^{ème} livraison, pages 357-368.

<https://www.idesetautres.be/upload/download.php?file=CAMILLE%20LEMONNIER%20BRUXELLES%2004%20ET%20ENVIRONS%20TOUR%20DU%20MONDE%201881.pdf>

« *La Belgique – Bruxelles / les environs* » (5) paru dans **Le tour du Monde** (« *Nouveau journal des voyages* ») ; Paris, Librairie Hachette et Cie, 1881, XLI, 1066^{ème} livraison, pages 369-384.

<https://www.idesetautres.be/upload/download.php?file=CAMILLE%20LEMONNIER%20BRUXELLES%2005%20ET%20ENVIRONS%20TOUR%20DU%20MONDE%201881.pdf>

Grand panorama de Bruxelles depuis les hauteurs de Laeken. Gravure au burin par J.F. Probst d'après F.B. Werner, circa **1710**, 37,5 x 118 cm, reproduite (page 48) dans le livre d'André **VANRIE**, **Bruxelles en gravures** :

<https://www.idesetautres.be/upload/download.php?file=CONTRIBUTION%201184%20REDECOUVE%20RTE%20GRAVURE%20BELGE%20AVANT%20DIX-NEUVIEME%20SIECLE%20BRUXELLES.pdf>

« *Vue perspective de la ville prise de la chaussée* »

d'Anderlecht ». Gravure au burin par A. Pris d'après Speeckaert. 21,5 x 51 cm. (collection Galerie Apollo.)

<https://www.idesetautres.be/upload/download.php?file=CONTRIBUTION%201191%20REDECOUVERTE%20GRAVURE%20BELGE%20DIX-NEUVIEME%20SIECLE%20BRUXELLES.pdf>

« *Fêtes de la prise de Bude au Sablon* ». Gravure au burin col., 37 x 54 cm. (collection Galerie Apollo.)

<https://www.idesetautres.be/upload/download.php?file=CONTRIBUTION%201198%20REDECOUVERTE%20GRAVURE%20BELGE%20DIX-NEUVIEME%20SIECLE%20BRUXELLES.pdf>

« *marchande de moules* », « petit métier » d'autrefois, gravure d'après Jean-Baptiste **MADOU** (1796-1877), reproduite (page 93) dans le livre d'André **VANRIE**, *Bruxelles en gravures* (1978 ; réf. A.V.B. G986) :

<https://www.idesetautres.be/upload/download.php?file=CONTRIBUTION%201075%20REDECOUVERTE%20GRAVURE%20BELGE%20DIX-NEUVIEME%20SIECLE%20METIER%20AUTREFOIS.pdf>

« *garçon brasseur (Bruxelles)* », « petit métier » d'autrefois, une gravure par L. **LISBET** (18 ??-1865 ?) reproduite (page 93) dans le livre d'André **VANRIE**, *Bruxelles en gravures* (1978) :

<https://www.idesetautres.be/upload/download.php?file=CONTRIBUTION%201078%20REDECOUVERTE%20GRAVURE%20BELGE%20DIX-NEUVIEME%20SIECLE%20METIER%20AUTREFOIS.pdf>

« *marchand de volailles* », « petit métier » d'autrefois, une gravure par J.J. **EECKHOUT** (1793-1861) reproduite (page 93) dans le livre d'André **VANRIE**, ***Bruxelles en gravures*** (1978).

<https://www.idesetautres.be/upload/download.php?file=CONTRIBUTION%201083%20REDECOUVERTE%20GRAVURE%20BELGE%20DIX-NEUVIEME%20SIECLE%20METIER%20AUTREFOIS.pdf>

une gravure au burin par A. Coppens, montrant la façade de la Maison du Roi vers la rue des Harengs et, dans le fond, la tour de Saint-Nicolas. Extrait de l'Album de Coppens "***Perspectives des ruines de la ville de Bruxelles désignées au naturelle***" (sic), 1695, 18 x 25 cm (collection L. De Meyer.)

<https://www.idesetautres.be/upload/download.php?file=CONTRIBUTION%201296%20REDECOUVERTE%20GRAVURE%20EN%20BELGIQUE%20AVANT%20DIX-NEUVIEME%20SIECLE%20BRUXELLES.pdf>

« *Vue des ruines en descendant vers le Marché-aux-herbes. La même série de gravures de Coppens montre l'étendue du désastre de 1695 et les premiers travaux de déblaiement.* »

<https://www.idesetautres.be/upload/download.php?file=CONTRIBUTION%201303%20REDECOUVERTE%20GRAVURE%20BELGE%20DIX-NEUVIEME%20SIECLE%20BRUXELLES.pdf>

« *Vue des ruines de la rue derrière l'hostel de ville montant vers l'église de Saint-Jean. La même série de gravures de Coppens montre l'étendue du*

désastre de 1695 et les premiers travaux de déblaiement. »

<https://www.idesetautres.be/upload/CONTRIBUTION%201310%20REDECOUVERTE%20GRAVURE%20BELGIQUE%20AVANT%20DIX-NEUVIEME%20SIECLE%20BRUXELLES.pdf>

« Aspect des ruines de la rue des Longs Chariots après le bombardement de 1695, et des travaux de reconstruction qui sont déjà en cours. Ce quartier, qui comprenait, outre plusieurs refuges d'abbayes, les habitations cossues de gens de robe ou de noblesse, eut beaucoup à souffrir de l'entreprise du maréchal de Villeroi. La même série de gravures de Coppens montre l'étendue du désastre de 1695 et les premiers travaux de déblaiement. »

<https://www.idesetautres.be/upload/download.php?file=CONTRIBUTION%201317%20REDECOUVERTE%20GRAVURE%20BELGIQUE%20AVANT%20DIX-NEUVIEME%20SIECLE%20BRUXELLES.pdf>

« Prospect des St Michaelis-Platz zu Brüssel » (« Place de Saint-Michel à Bruxelles »). Gravure au burin col. par Probst d'après Rooland, XVIII^{ème} siècle, 27 x 39,5 cm. (Musée communal de Bruxelles, Maison du roi.)

<https://www.idesetautres.be/upload/download.php?file=CONTRIBUTION%201254%20REDECOUVERTE%20GRAVURE%20BRUXELLES%20AVANT%20DIX-NEUVIEME%20SIECLE.pdf>

« *Sortie du duc d'Albe* » de Bruxelles. Planche de Aitsinger, ***Leonis Belgici descriptio***. Gravure au burin, 19 x 28,2 cm. (collection Galerie Apollo.)

<https://www.idesetautres.be/upload/download.php?file=CONTRIBUTION%201268%20REDECOUVERTE%20GRAVURE%20EN%20BELGIQUE%20AVANT%20DIX-NEUVIEME%20SIECLE%20BRUXELLES.pdf>

« *Entrée du prince d'Orange* ». Planche de Aitsinger, ***Leonis Belgici descriptio***, gravure au burin, 19,5 x 28,5 cm. (collection Galerie Apollo.)

<https://www.idesetautres.be/upload/download.php?file=CONTRIBUTION%201275%20REDECOUVERTE%20GRAVURE%20EN%20BELGIQUE%20AVANT%20DIX-NEUVIEME%20SIECLE%20BRUXELLES.pdf>

« *Monument consacré à la postérité en mémoire de la journée du 31 mai 1787 (gravé à Bruxelles par un patriote)* » (document reproduit dans ***Bruxelles en gravures***, aux pages 72-73.)

<https://www.idesetautres.be/upload/download.php?file=CONTRIBUTION%201282%20REDECOUVERTE%20GRAVURE%20BELGE%20AVANT%20DIX-NEUVIEME%20SIECLE%20BRUXELLES.pdf>

« *Curia Brabantiae* ». Planche du ***Stedenboek*** de Blaeu, gravure au burin. 41,5 x 52,5 cm. (collection Galerie Apollo)

<https://www.idesetautres.be/upload/download.php?file=CONTRIBUTION%201289%20REDECOUVERTE%20GRAVURE%20EN%20BELGIQUE%20AVANT%20DIX-NEUVIEME%20SIECLE%20BRUXELLES.pdf>

Gravure au burin par A. Coppens, montrant la façade de la Maison du Roi vers la rue des

Harengs et, dans le fond, la tour de Saint-Nicolas.
Extrait de l'Album de Coppens "**Perspectives des ruines de la ville de Bruxelles désignées au naturelle**" (sic), 1695, 18 x 25 cm (collection L. De Meyer.)

<https://www.idesetautres.be/upload/download.php?file=CONTRIBUTION%201296%20REDECOUVERTE%20GRAVURE%20EN%20BELGIQUE%20AVANT%20DIX-NEUVIEME%20SIECLE%20BRUXELLES.pdf>

« *Vue des ruines en descendant vers le Marché-aux-herbes. La même série de gravures de Coppens montre l'étendue du désastre de 1695 et les premiers travaux de déblaiement.* »

<https://www.idesetautres.be/upload/download.php?file=CONTRIBUTION%201303%20REDECOUVERTE%20GRAVURE%20BELGE%20DIX-NEUVIEME%20SIECLE%20BRUXELLES.pdf>

« *Vue des ruines de la rue derrière l'hostel de ville montant vers l'église de Saint-Jean. La même série de gravures de Coppens montre l'étendue du désastre de 1695 et les premiers travaux de déblaiement.* »

<https://www.idesetautres.be/upload/CONTRIBUTION%201310%20REDECOUVERTE%20GRAVURE%20BELGIQUE%20AVANT%20DIX-NEUVIEME%20SIECLE%20BRUXELLES.pdf>

« *Aspect des ruines de la rue des Longs Chariots après le bombardement de 1695, et des travaux de reconstruction qui sont déjà en cours. Ce quartier, qui comprenait, outre plusieurs refuges d'abbayes, les habitations cossues de gens de*

robe ou de noblesse, eut beaucoup à souffrir de l'entreprise du maréchal de Villeroi. La même série de gravures de Coppens montre l'étendue du désastre de 1695 et les premiers travaux de déblaiement. »

<https://www.idesetautres.be/upload/download.php?file=CONTRIBUTION%201317%20REDECOUVERTE%20GRAVURE%20BELGIQUE%20AVANT%20DIX-NEUVIEME%20SIECLE%20BRUXELLES.pdf>

Miniature de Dreux Jean, Livre d'heures de Marguerite d'York, seconde moitié du XVe siècle, Bibliothèque royale Albert 1^{er} (KBR), cabinet des manuscrits, n°9296.

<https://www.idesetautres.be/upload/download.php?file=CONTRIBUTION%201324%20REDECOUVERTE%20GRAVURE%20BELGIQUE%20AVANT%20DIX-NEUVIEME%20SIECLE%20BRUXELLES.pdf>

Sainte-Gudule à Bruxelles. Gravure au burin extraite de Sanderus "***Chorographia Sacra Brabantiae***", 1656, 26 x 32 cm. (Collection privée).

<https://www.idesetautres.be/upload/download.php?file=CONTRIBUTION%201331%20REDECOUVERTE%20GRAVURE%20BELGIQUE%20AVANT%20DIX-NEUVIEME%20SIECLE%20BRUXELLES.pdf>

Hôtel de ville de Bruxelles. Gravure au burin par A. **Santvoort**, d'après L. **Van Heel**, au XVIIe siècle, montrant clairement le système d'éclairage spécial de la Halle au drap, ainsi que toute une partie de la ville, avec notamment de gauche à droite l'église des jésuites, celle du Sablon, la grosse tour et Notre-Dame de la Chapelle; 45,5 x 37,5 cm

(Collection Galerie Apollo)

<https://www.idesetautres.be/upload/download.php?file=CONTRIBUTION%201338%20REDECOUVERTE%20GRAVURE%20BELGIQUE%20AVANT%20DIX-NEUVIEME%20SIECLE%20BRUXELLES.pdf>

Curia Bruxellensis. Gravure au burin, 30 x 21 cm.
(Collection Galerie Apollo)

<https://www.idesetautres.be/upload/download.php?file=CONTRIBUTION%201345%20REDECOUVERTE%20GRAVURE%20BELGIQUE%20AVANT%20DIX-NEUVIEME%20SIECLE%20BRUXELLES.pdf>

Scène de tournoi. Gravure au burin, 1569, 20,5 x 28 cm (collection Galerie Apollo).

<https://www.idesetautres.be/upload/download.php?file=CONTRIBUTION%201352%20REDECOUVERTE%20GRAVURE%20BELGIQUE%20AVANT%20DIX-NEUVIEME%20SIECLE%20BRUXELLES.pdf>

Exécution du comte d'Egmont. Planche de Aitsinger, **Leonis Belgici descriptio**, gravure au burin, 19 x 28,2 cm (collection Galerie Apollo).

<https://www.idesetautres.be/upload/download.php?file=CONTRIBUTION%201359%20REDECOUVERTE%20GRAVURE%20BELGIQUE%20AVANT%20DIX-NEUVIEME%20SIECLE%20BRUXELLES.pdf>

« *Vue de Sainte-Gudule depuis les jardins de l'hôtel de Ravenstein* ». Dessin de Remigio **CANTAGALLINA**, début XVIIe, détail.

<https://www.idesetautres.be/upload/download.php?file=CONTRIBUTION%201366%20REDECOUVERTE%20GRAVURE%20BELGIQUE%20AVANT%20DIX->

[NEUVIEME%20SIECLE%20BRUXELLES.pdf](https://www.idesetautres.be/upload/download.php?file=CONTRIBUTION%201373%20REDECOUVERTE%20GRAVURE%20BELGIQUE%20AVANT%20DIX-NEUVIEME%20SIECLE%20BRUXELLES.pdf)

« *Hôtel de Tour et Taxis* ». Gravure au burin, 41 x 54 cm (Collection galerie Apollo).

[https://www.idesetautres.be/upload/download.php?file=CONTRIBUTION%201373%20REDECOUVERTE%20GRAVURE%20BELGIQUE%20AVANT%20DIX-](https://www.idesetautres.be/upload/download.php?file=CONTRIBUTION%201373%20REDECOUVERTE%20GRAVURE%20BELGIQUE%20AVANT%20DIX-NEUVIEME%20SIECLE%20BRUXELLES.pdf)

[NEUVIEME%20SIECLE%20BRUXELLES.pdf](https://www.idesetautres.be/upload/download.php?file=CONTRIBUTION%201373%20REDECOUVERTE%20GRAVURE%20BELGIQUE%20AVANT%20DIX-NEUVIEME%20SIECLE%20BRUXELLES.pdf)

Gravure au burin, extraite de la ***Description de l'Entrée de l'archiduc Ernest***, Mommaerts, Bruxelles.

<https://www.idesetautres.be/upload/download.php?file=CONTRIBUTION%201380%20REDECOUVERTE%20GRAVURE%20BELGIQUE%20AVANT%20DIX-NEUVIEME%20SIECLE%20BRUXELLES.pdf>

Gravure au burin, extraite de la ***Description de l'Entrée de l'archiduc Ernest***, Mommaerts, Bruxelles (hôtel communal et maisons en bois du Cygne, du Cornet et de la Louve) :

<https://www.idesetautres.be/upload/download.php?file=CONTRIBUTION%201387%20REDECOUVERTE%20GRAVURE%20BELGIQUE%20AVANT%20DIX-NEUVIEME%20SIECLE%20BRUXELLES.pdf>

Senne gelée. Dessin de R. Cantagallina, début XVIIIe siècle, 16 x 26 cm. (Collection privée) » (commentaire d'André **VANRIE** in ***Bruxelles en gravures***, page 44)

<https://www.idesetautres.be/upload/download.php?file=CONTRIBUTION%201394%20REDECOUVERTE%20GRAVURE%20BELGIQUE%20AVANT%20DIX-NEUVIEME%20SIECLE%20BRUXELLES.pdf>

« *Vue de la tour de Saint Géry dans l'état où elle se trouvait, le 26 nivôse an VII de la République*

française ». Dessin aquarellé, début XIXe siècle, 45 x 63 cm. (Musée communal de Bruxelles, Maison du roi.)

<https://www.idesetautres.be/upload/download.php?file=CONTRIBUTION%201401%20REDECOUVERTE%20GRAVURE%20BELGIQUE%20AVANT%20DIX-NEUVIEME%20SIECLE%20BRUXELLES.pdf>

incendie de « *La Maison du roi ou, plus véritablement, "Broodhuis" constituait la halle au pain de la ville* » :

<https://www.idesetautres.be/upload/download.php?file=CONTRIBUTION%201408%20REDECOUVERTE%20GRAVURE%20BELGIQUE%20AVANT%20DIX-NEUVIEME%20SIECLE%20BRUXELLES.pdf>

Couvent des Augustins. Gravure au burin, planche de la ***Chorographia sacra Brabantiae*** :

<https://www.idesetautres.be/upload/download.php?file=CONTRIBUTION%201415%20REDECOUVERTE%20GRAVURE%20BELGIQUE%20AVANT%20DIX-NEUVIEME%20SIECLE%20BRUXELLES.pdf>

« *Contribution à une redécouverte de la gravure belge au dix-neuvième siècle* » (315) : illustration gravée d'après François Emile PUTTAERT (1829-1901). « *Restes de la première enceinte* » (de Bruxelles, 1040) entre la rue de Ligne et le Treurenberg ; à la page 11 de ***La Belgique illustrée*** 1 par Eugène VAN BEMMEL (Bruxelles, Christophe Bruylant ; vers 1880).

<https://www.idesetautres.be/upload/CONTRIBUTION%20315%20REDECOUVERTE%20GRAVURE%20BELGE%20DIX-NEUVIEME%20SIECLE%20PUTTAERT.pdf>

« *Contribution à une redécouverte de la gravure belge au dix-neuvième siècle* » (317) : illustration

gravée par Albert **DOMS** (18??-18??) d'après François Emile **PUTTAERT** (1829-1901) ?... “*Vue du village et de l'église de Forest*” (Bruxelles), à la page 122 de *La Belgique illustrée* **1** par Eugène **VAN BEMMEL** (Bruxelles, Christophe Bruylant ; vers 1880).

<https://www.idesetautres.be/upload/CONTRIBUTION%20317%20REDECOUVERTE%20GRAVURE%20BELGE%20DIX-NEUVIEME%20SIECLE%20DOMS%20PUTTAERT.pdf>

« *Contribution à une redécouverte de la gravure belge au dix-neuvième siècle* » (**319**) : illustration gravée d'après François Emile **PUTTAERT** (1829-1901). “*Hôpital Saint-Jean et boulevard – vue prise des bas-fonds du Jardin Botanique*” (Bruxelles), à la page 41 de *La Belgique illustrée* **1** par Eugène **VAN BEMMEL** (Bruxelles, Christophe Bruylant ; vers 1880).

<https://www.idesetautres.be/upload/CONTRIBUTION%20319%20REDECOUVERTE%20GRAVURE%20BELGE%20DIX-NEUVIEME%20SIECLE%20PUTTAERT.pdf>

« *Contribution à une redécouverte de la gravure belge au dix-neuvième siècle* » (**321**) : “*Vue du vieux Bruxelles – bras de la Senne, rue Saint-Géry, et moulin dit Ruyschmolen*”, illustration gravée d'après François Emile **PUTTAERT** (1829-1901), à la page 99 de *La Belgique illustrée* **1** par Eugène **VAN BEMMEL** (Bruxelles, Christophe Bruylant ; vers 1880).

<https://www.idesetautres.be/upload/CONTRIBUTION%20321%20REDECOUVERTE%20GRAVURE%20BELGE%20DIX-NEUVIEME%20SIECLE%20PUTTAERT.pdf>

« *Contribution à une redécouverte de la gravure belge au dix-neuvième siècle* » (323) : “*Maison de Juste Lipse*” (Overijse), illustration gravée d’après François Emile **PUTTAERT** (1829-1901), à la page 126 de *La Belgique illustrée 1* par Eugène **VAN BEMMEL** (Bruxelles, Christophe Bruylant ; vers 1880).

<https://www.idesetautres.be/upload/CONTRIBUTION%20323%20REDECOUVERTE%20GRAVURE%20BELGE%20DIX-NEUVIEME%20SIECLE%20PUTTAERT.pdf>

« *Contribution à une redécouverte de la gravure belge au dix-neuvième siècle* » (325) : “*Eglise de Dieghem*”, illustration gravée d’après François Emile **PUTTAERT** (1829-1901), à la page 129 de *La Belgique illustrée 1* par Eugène **VAN BEMMEL** (Bruxelles, Christophe Bruylant ; vers 1880).

<https://www.idesetautres.be/upload/CONTRIBUTION%20325%20REDECOUVERTE%20GRAVURE%20BELGE%20DIX-NEUVIEME%20SIECLE%20PUTTAERT.pdf>

« *Contribution à une redécouverte de la gravure belge au dix-neuvième siècle* » (327) : “*Hôtel de ville et Grand’Place*” (de Bruxelles), illustration gravée d’après Victor **DEDONCKER** (1827-1881), à la page 21 de *La Belgique illustrée 1* par Eugène **VAN BEMMEL** (Bruxelles, Christophe Bruylant ; vers 1880).

<https://www.idesetautres.be/upload/CONTRIBUTION%20327%20REDECOUVERTE%20GRAVURE%20BELGE%20DIX-NEUVIEME%20SIECLE%20DEDONCKER.pdf>

« *Contribution à une redécouverte de la gravure belge au dix-neuvième siècle* » (329) : “*Eglise des Saints-Michel et Gudule*” (à Bruxelles), illustration

gravée d'après Victor **DEDONCKER** (1827-1881), à la page 25 de *La Belgique illustrée* **1** par Eugène **VAN BEMMEL** (Bruxelles, Christophe Bruylant ; vers 1880).

<https://www.idesetautres.be/upload/CONTRIBUTION%20329%20REDECouverte%20GRAVURE%20BELGE%20DIX-NEUVIEME%20SIECLE%20DEDONCKER.pdf>

« *Contribution à une redécouverte de la gravure belge au dix-neuvième siècle* » (**331**) : “Hôtel d’Arenberg place du Petit-Sablon” (à Bruxelles), illustration gravée d’après Victor **DEDONCKER** (1827-1881), à la page 31 de *La Belgique illustrée* **1** par Eugène **VAN BEMMEL** (Bruxelles, Christophe Bruylant ; vers 1880).

<https://www.idesetautres.be/upload/CONTRIBUTION%20331%20REDECouverte%20GRAVURE%20BELGE%20DIX-NEUVIEME%20SIECLE%20DEDONCKER.pdf>

« *Contribution à une redécouverte de la gravure belge au dix-neuvième siècle* » (**333**) : “Eglise de Notre Dame de la Chapelle” (à Bruxelles), illustration gravée d’après Victor **DEDONCKER** (1827-1881), à la page 33 de *La Belgique illustrée* **1** par Eugène **VAN BEMMEL** (Bruxelles, Christophe Bruylant ; vers 1880).

<https://www.idesetautres.be/upload/CONTRIBUTION%20333%20REDECouverte%20GRAVURE%20BELGE%20DIX-NEUVIEME%20SIECLE%20DEDONCKER.pdf>

« *Contribution à une redécouverte de la gravure belge au dix-neuvième siècle* » (**335**) : “Place Royale et hôtel du comte de Flandre” (à Bruxelles), illustration gravée d’après Victor **DEDONCKER**

(1827-1881), à la page 46 de *La Belgique illustrée 1* par Eugène **VAN BEMMEL** (Bruxelles, Christophe Bruylant ; vers 1880).

<https://www.idesetautres.be/upload/CONTRIBUTION%20335%20REDECOUVERTE%20GRAVURE%20BELGE%20DIX-NEUVIEME%20SIECLE%20DEDONCKER.pdf>

« *Contribution à une redécouverte de la gravure belge au dix-neuvième siècle* » (337) : “*Porte de Hal restaurée*” (à Bruxelles), illustration gravée d’après Victor **DEDONCKER** (1827-1881), à la page 44 de *La Belgique illustrée 1* par Eugène **VAN BEMMEL** (Bruxelles, Christophe Bruylant ; vers 1880).

<https://www.idesetautres.be/upload/CONTRIBUTION%20337%20REDECOUVERTE%20GRAVURE%20BELGE%20DIX-NEUVIEME%20SIECLE%20DEDONCKER.pdf>

« *Contribution à une redécouverte de la gravure belge au dix-neuvième siècle* » (339) : “*Façade de l’hôtel de Ravenstein, rue Terarken*” (à Bruxelles), illustration gravée d’après Victor **DEDONCKER** (1827-1881), à la page 15 de *La Belgique illustrée 1* par Eugène **VAN BEMMEL** (Bruxelles, Christophe Bruylant ; vers 1880).

<https://www.idesetautres.be/upload/CONTRIBUTION%20339%20REDECOUVERTE%20GRAVURE%20BELGE%20DIX-NEUVIEME%20SIECLE%20DEDONCKER.pdf>

« *Contribution à une redécouverte de la gravure belge au dix-neuvième siècle* » (341) : “*Eglise Saint-Jean-Baptiste, au Béguinage*” (à Bruxelles), illustration gravée d’après Victor **DEDONCKER** (1827-1881), à la page 37 de *La Belgique*

illustrée 1 par Eugène **VAN BEMMEL** (Bruxelles, Christophe Bruylant ; vers 1880).

<https://www.idesetautres.be/upload/CONTRIBUTION%20341%20REDECOUVERTE%20GRAVURE%20BELGE%20DIX-NEUVIEME%20SIECLE%20DEDONCKER.pdf>

« *Contribution à une redécouverte de la gravure belge au dix-neuvième siècle* » (343) : “*Galerie Saint-Hubert*” (à Bruxelles), illustration gravée d’après Victor **DEDONCKER** (1827-1881), à la page 38 de *La Belgique illustrée 1* par Eugène **VAN BEMMEL** (Bruxelles, Christophe Bruylant ; vers 1880).

<https://www.idesetautres.be/upload/CONTRIBUTION%20343%20REDECOUVERTE%20GRAVURE%20BELGE%20DIX-NEUVIEME%20SIECLE%20DEDONCKER.pdf>

« *Contribution à une redécouverte de la gravure belge au dix-neuvième siècle* » (345) : “*Colonne du Congrès*” (à Bruxelles), illustration gravée d’après Victor **DEDONCKER** (1827-1881), à la page 49 de *La Belgique illustrée 1* par Eugène **VAN BEMMEL** (Bruxelles, Christophe Bruylant ; vers 1880).

<https://www.idesetautres.be/upload/CONTRIBUTION%20345%20REDECOUVERTE%20GRAVURE%20BELGE%20DIX-NEUVIEME%20SIECLE%20DEDONCKER.pdf>

« *Contribution à une redécouverte de la gravure belge au dix-neuvième siècle* » (347) : “*Banque nationale*” (à Bruxelles), illustration gravée d’après Victor **DEDONCKER** (1827-1881), à la page 50 de *La Belgique illustrée 1* par Eugène **VAN BEMMEL** (Bruxelles, Christophe Bruylant ; vers 1880).

<https://www.idesetautres.be/upload/CONTRIBUTION%20347%20REDECOUVERTE%20GRAVURE%20BELGE%20DIX-NEUVIEME%20SIECLE%20DEDONCKER.pdf>

« *Contribution à une redécouverte de la gravure belge au dix-neuvième siècle* » (349) : “*Maison de la balance, rue de la Colline*” (à Bruxelles), illustration gravée d’après Victor **DEDONCKER** (1827-1881), à la page 24 de *La Belgique illustrée* 1 par Eugène **VAN BEMMEL** (Bruxelles, Christophe Bruylant ; vers 1880).

<https://www.idesetautres.be/upload/CONTRIBUTION%20349%20REDECOUVERTE%20GRAVURE%20BELGE%20DIX-NEUVIEME%20SIECLE%20DEDONCKER.pdf>

Illustrations de Victor DEDONCKER relatives à Bruxelles et republiées par nos soins :

« *Nouveau palais de Justice de Bruxelles* », dans le N°33 (10^{ème} année), du 19 juin 1880 de *L'Illustration européenne* au lien suivant :

<https://www.idesetautres.be/upload/ILLUSTRATION%20EUROPEENNE%2018800619.pdf>

« *Vue de la synagogue et du conservatoire de Bruxelles* », à la page 321 du N°41 (10^{ème} année), du 14 août 1880 de *L'Illustration européenne* au lien suivant :

<https://www.idesetautres.be/upload/ILLUSTRATION%20EUROPEENNE%2018800814.pdf>

« *Vue de l’arc de triomphe du palais de l’exposition de 1880* », dans le supplément à *L'Illustration*

européenne (10^{ème} année) du 10 avril 1880, au lien suivant :

<https://www.idesetautres.be/upload/ILLUSTRATION%20EUROPEENNE%2018800410%20SUPPLEMENT%2002%20EXPOSITION%20BRUXELLES%201880.pdf>

« *Abside de l'église de Notre-Dame de Hal* », par Victor DEDONCKER (1827-1881), gravé par LEBRUN et LIEDEL, à la page 4, en frontispice d'Alfred **MABILLE** (1851- ??), **Les environs de Bruxelles** (Bruxelles, J. Lebègue et Cie ; s. d. = 1896, 131 pages).

<https://www.idesetautres.be/upload/MABILLE%20ENVIRONS%20BRUXELLES%20CHAPITRE%2001%20INTRODUCTION%201896.pdf>

« Vue intérieure du pavillon de l'art ancien de l'exposition de 1880 », dans le supplément à **L'illustration européenne** (10^{ème} année) du 1^{er} mai 1880, au lien suivant :

<https://www.idesetautres.be/upload/ILLUSTRATION%20EUROPEENNE%2018800501%20SUPPLEMENT%2005%20EXPOSITION%20BRUXELLES%201880.pdf>

“*Grande cavalcade historique – le char des libertés communales*” (dans le bas de la page 357) du N°45 (10^{ème} année), du 11 septembre 1880 de **L'illustration européenne** au lien suivant :

<https://www.idesetautres.be/upload/ILLUSTRATION%20EUROPEENNE%2018800911.pdf>

Publiés dans *Les délices de la Belgique* :

« *Vue de Bruxelles prise du chemin de fer du Midi* » :

<https://www.idesetautres.be/upload/download.php?file=CONTRIBUTION%20745%20REDECOUVERTE%20GRAVURE%20BELGE%20DIX-NEUVIEME%20SIECLE%20DELICES%20BELGIQUE%201844.pdf>

« *Monument de la place des Martyrs à Bruxelles* » (commémorant 1830) :

<https://www.idesetautres.be/upload/download.php?file=CONTRIBUTION%20927%20REDECOUVERTE%20GRAVURE%20BELGE%20DIX-NEUVIEME%20SIECLE%20DELICES%20BELGIQUE%201844.pdf>

« *Place royale à Bruxelles* » :

<https://www.idesetautres.be/upload/download.php?file=CONTRIBUTION%20934%20REDECOUVERTE%20GRAVURE%20BELGE%20DIX-NEUVIEME%20SIECLE%20DELICES%20BELGIQUE%201844.pdf>

« *Promenade de l'allée verte à Bruxelles* » :

<https://www.idesetautres.be/upload/download.php?file=CONTRIBUTION%20941%20REDECOUVERTE%20GRAVURE%20BELGE%20DIX-NEUVIEME%20SIECLE%20DELICES%20BELGIQUE%201844.pdf>

« *Palais de la Nation à Bruxelles* » :

<https://www.idesetautres.be/upload/download.php?file=CONTRIBUTION%20948%20REDECOUVERTE%20GRAVURE%20BELGE%20DIX-NEUVIEME%20SIECLE%20DELICES%20BELGIQUE%201844.pdf>

« *Palais du Roi à Bruxelles* » :

<https://www.idesetautres.be/upload/download.php?file=CONTRIBUTION%20955%20REDECOUVERTE%20GRAVURE%20BELGE%20DIX-NEUVIEME%20SIECLE%20DELICES%20BELGIQUE%201844.pdf>

« *Théâtre du parc et rue de la Loi* » (à Bruxelles):

<https://www.idesetautres.be/upload/download.php?file=CONTRIBUTION%20962%20REDECOUVERTE%20GRAVURE%20BELGE%20DIX-NEUVIEME%20SIECLE%20DELICES%20BELGIQUE%201844.pdf>

« *Bassin de Sainte-Catherine à Bruxelles* » :

<https://www.idesetautres.be/upload/download.php?file=CONTRIBUTION%20969%20REDECOUVERTE%20GRAVURE%20BELGE%20DIX-NEUVIEME%20SIECLE%20DELICES%20BELGIQUE%201844.pdf>

« *La Grande-Place à Bruxelles* » :

<https://www.idesetautres.be/upload/download.php?file=CONTRIBUTION%20976%20REDECOUVERTE%20GRAVURE%20BELGE%20DIX-NEUVIEME%20SIECLE%20DELICES%20BELGIQUE%201844.pdf>

« *Palais du duc d'Arenberg à Bruxelles* » :

<https://www.idesetautres.be/upload/download.php?file=CONTRIBUTION%20983%20REDECOUVERTE%20GRAVURE%20BELGE%20DIX-NEUVIEME%20SIECLE%20DELICES%20BELGIQUE%201844.pdf>

« *Ancien palais du prince d'Orange à Bruxelles* » :

<https://www.idesetautres.be/upload/download.php?file=CONTRIBUTION%20990%20REDECOUVERTE%20GRAVURE%20BELGE%20DIX-NEUVIEME%20SIECLE%20DELICES%20BELGIQUE%201844.pdf>

« *Palais de Justice à Bruxelles* » vers 1844,

<https://www.idesetautres.be/upload/download.php?file=CONTRIBUTION%20997%20REDECOUVERTE%20GRAVURE%20BELGE%20DIX->

[NEUVIEME%20SIECLE%20DELICES%20BELGIQUE%201844.pdf](https://www.idesetautres.be/upload/download.php?file=CONTRIBUTION%201004%20REDECOUVERTE%20GRAVURE%20BELGE%20DIX-NEUVIEME%20SIECLE%20DELICES%20BELGIQUE%201844.pdf)

« *Le Jardin botanique et l'hôpital Saint-Jean* » (à Bruxelles) :

<https://www.idesetautres.be/upload/download.php?file=CONTRIBUTION%201004%20REDECOUVERTE%20GRAVURE%20BELGE%20DIX-NEUVIEME%20SIECLE%20DELICES%20BELGIQUE%201844.pdf>

« *Place du Musée à Bruxelles* » :

<https://www.idesetautres.be/upload/download.php?file=CONTRIBUTION%201011%20REDECOUVERTE%20GRAVURE%20BELGE%20DIX-NEUVIEME%20SIECLE%20DELICES%20BELGIQUE%201844.pdf>

« *Panorama du parc* » (de Bruxelles) :

<https://www.idesetautres.be/upload/download.php?file=CONTRIBUTION%201018%20REDECOUVERTE%20GRAVURE%20BELGE%20DIX-NEUVIEME%20SIECLE%20DELICES%20BELGIQUE%201844.pdf>

« *Statue du général Béliard à Bruxelles* » (ou Belliard) :

<https://www.idesetautres.be/upload/download.php?file=CONTRIBUTION%201025%20REDECOUVERTE%20GRAVURE%20BELGE%20DIX->

[NEUVIEME%20SIECLE%20DELICES%20BELGIQUE%201844.pdf](#)

« *Eglise de Sainte-Gudule à Bruxelles* » (5 vues) :

<https://www.idesetautres.be/upload/download.php?file=CONTRIBUTION%201032%20REDECOUVERTE%20GRAVURE%20BELGE%20DIX-NEUVIEME%20SIECLE%20DELICES%20BELGIQUE%201844.pdf>

« *Eglise de la Chapelle à Bruxelles* » :

<https://www.idesetautres.be/upload/download.php?file=CONTRIBUTION%201039%20REDECOUVERTE%20GRAVURE%20BELGE%20DIX-NEUVIEME%20SIECLE%20DELICES%20BELGIQUE%201844.pdf>

« *Fontaine du Manneken-Pis à Bruxelles* » :

<https://www.idesetautres.be/upload/download.php?file=CONTRIBUTION%201046%20REDECOUVERTE%20GRAVURE%20BELGE%20DIX-NEUVIEME%20SIECLE%20DELICES%20BELGIQUE%201844.pdf>

« *Palais du Roi à Laeken* » (Bruxelles) :

<https://www.idesetautres.be/upload/download.php?file=CONTRIBUTION%201053%20REDECOUVERTE%20GRAVURE%20BELGE%20DIX-NEUVIEME%20SIECLE%20DELICES%20BELGIQUE%201844.pdf>

« *Façade du Grand Hospice à Bruxelles* » :

<https://www.idesetautres.be/upload/download.php?file=CONTRIBUTION%201060%20REDECOUVERTE%20GRAVURE%20BELGE%20DIX-NEUVIEME%20SIECLE%20DELICES%20BELGIQUE%201844.pdf>

« *Nouvel hôpital Saint-Jean à Bruxelles* » :

<https://www.idesetautres.be/upload/download.php?file=CONTRIBUTION%201067%20REDECOUVERTE%20GRAVURE%20BELGE%20DIX-NEUVIEME%20SIECLE%20DELICES%20BELGIQUE%201844.pdf>

Concernant VITZTHUMB. *

« *Paul Vitzthumb sa vie et son oeuvre* » par Maurice Deflandre, dans le N°8 du 15 avril 1933 (3 illustrations ; aux pages 118-120) du ***Bulletin officiel du Touring Club de Belgique*** :

<https://www.idesetautres.be/upload/download.php?file=VITZTHUMB%20SA%20VIE%20ET%20SON%20OEUVRE%20DEFLANDRE%20BULLETIN%20TOURING%20CLUB%2019330415.pdf>

Les illustrations concernent : « *Vue des jardins et de la Cour de Nassau à Bruxelles* » (page 118) ; « *Vue d'une ferme à Etterbeek (1787)* » (page 119) ; « *Bruxelles – l'église des jésuites* » (page 120).

Découvrez aussi (téléchargements

GRATUITS), un opuscule qui passe inaperçu depuis plus d'un siècle alors qu'il s'agit d'une synthèse illustrée remarquable : « **Notice sur la forêt de Soignes** ». **Aperçu général sur la forêt et 26 notes détaillées relatives à des monuments, lieux ou arbres remarquables appartenant ou ayant appartenu au territoire de la forêt** (La présente notice, illustrée, comportant 44 pages, est annexée à la **Carte de la forêt de Soignes**, en six couleurs) ; Bruxelles, Touring Club de Belgique, avril **1917**. (15 photos de 1917)

<https://www.idesetautres.be/upload/NOTICE%20FORET%20SOIGNES%20BRUXELLES%20AVRIL%201917%20TOURING%20CLUB%20BELGIQUE%20SANDER%20PIERRON.pdf>

Aperçu général (pages 3-13). Illustrations : « *Boitsfort – les Trois-Tilleuls en 1802* » (dessin inédit de Paul Vitzthumb, page 5).

« Note » **VII**. Château de Trois-Fontaines (pages 22-23). Illustration : « *Auderghem – Castel des Trois-Fontaines en 1802* » (dessin inédit de Paul Vitzthumb, page 22).

« Note » **XXIV**. Maison du Cornet, avenue De Fré, à Uccle (pages 38-39). Illustration : « *Uccle – Maison du Cornet – siège supposé du Consistoire de la Trompe, d'après un dessin inédit de Paul Vitzthumb, exécuté en 1827* » (page 39).

Nous avons sélectionné pour vous un dessin de Paul Vitzthumb, « *Tumuli dans l'ancien bois abbatial de Forest* » (Bruxelles) au début du 19^{ème}

siècle (1802). Il est reproduit à la page 265 (figure 157) de ***Histoire illustrée de la forêt de Soignes*** **1** par Sander **PIERRON** (Bruxelles, Pensée belge ; 1930).

<https://www.idesetautres.be/upload/TUMULI%20ANCIEN%20BOIS%20ABBATIAL%20FOREST%201802%20VITZTHUMB%20SANDER%20PIERRON%20HISTOIRE%20ILLUSTREE%20FORET%20SOIGNES%201%20pp264-265.pdf>

« *Le parc de Wolvendael à Uccle* » par Arthur COSYN, dans le N°21 du 1^{er} novembre 1921 (6 photos NELS et une autre illustration aux pages 483-486) du ***Bulletin officiel du Touring Club de Belgique***. L'illustration concerne : « *le ruisseau d'Uccle à sa troisième chute* », dessin de Paul Vitzthumb (2 Brumaire an XIII).

<https://www.idesetautres.be/upload/download.php?file=PARC%20WOLVENDAEL%20UCCLE%20COSYN%2019211101%20BULLETIN%20TCB.pdf>

Dans le livre de Louis **VERNIERS**, ***Histoire de Forest-lez-Bruxelles*** (Bruxelles, Editions A. De Boeck ; 1949, 356 pages) et, en particulier, le chapitre consacré à « ***Forest pendant la période française (1794-1814)*** » (pages 133-151) :

« *Vue du cloître de l'abbaye de Forest en 1802 (d'après dessin de PAUL VITZTHUMB)* » (page 136) ;

« *Vue de la galerie du cloître de l'abbaye de Forest (d'après dessin de PAUL VITZTHUMB)* » (page 140) ;

« Sortie du bois de Forest près du lieu dit Vossegat, en 1802 (d'après dessin de VITZTHUMB) » (page 145).

[https://www.idesetautres.be/upload/download.php?file=VERNIEERS%20HISTOIRE%20FOREST%20LEZ%20BRUXELLES%201949%2003%20PERIODE%20FRANCAISE%20\(1794-1814\)%20pp133-151.pdf](https://www.idesetautres.be/upload/download.php?file=VERNIEERS%20HISTOIRE%20FOREST%20LEZ%20BRUXELLES%201949%2003%20PERIODE%20FRANCAISE%20(1794-1814)%20pp133-151.pdf)

Autre livre du même éditeur.

« Liens INTERNET vers **330** gravures dans le livre de Pierre **Génard**, **Anvers à travers les âges** (1888), sélectionnées par Bernard GOORDEN » :

<https://www.idesetautres.be/upload/download.php?file=330%20GRAVURES%20HISTOIRE%20GENARD%20ANVERS%20A%20TRAVERS%20LES%20AGES%201888%20SELECTION%20BGOORDEN%20LIENS%20INTERNET.pdf>

© 2023, Bernard GOORDEN

Nous vous proposons, **quotidiennement**,
d'autres gravures (il y en a déjà plus de **5.000**),

téléchargeables **GRATUITEMENT**,

à l'*Espace Téléchargements*

du site <https://www.idesetautres.be>