

**Contribution à la gravure belge sur bois
du dix-neuvième siècle (1183) :**

Alphonse ROSE (1814-18??)

par / door Bernard GOORDEN

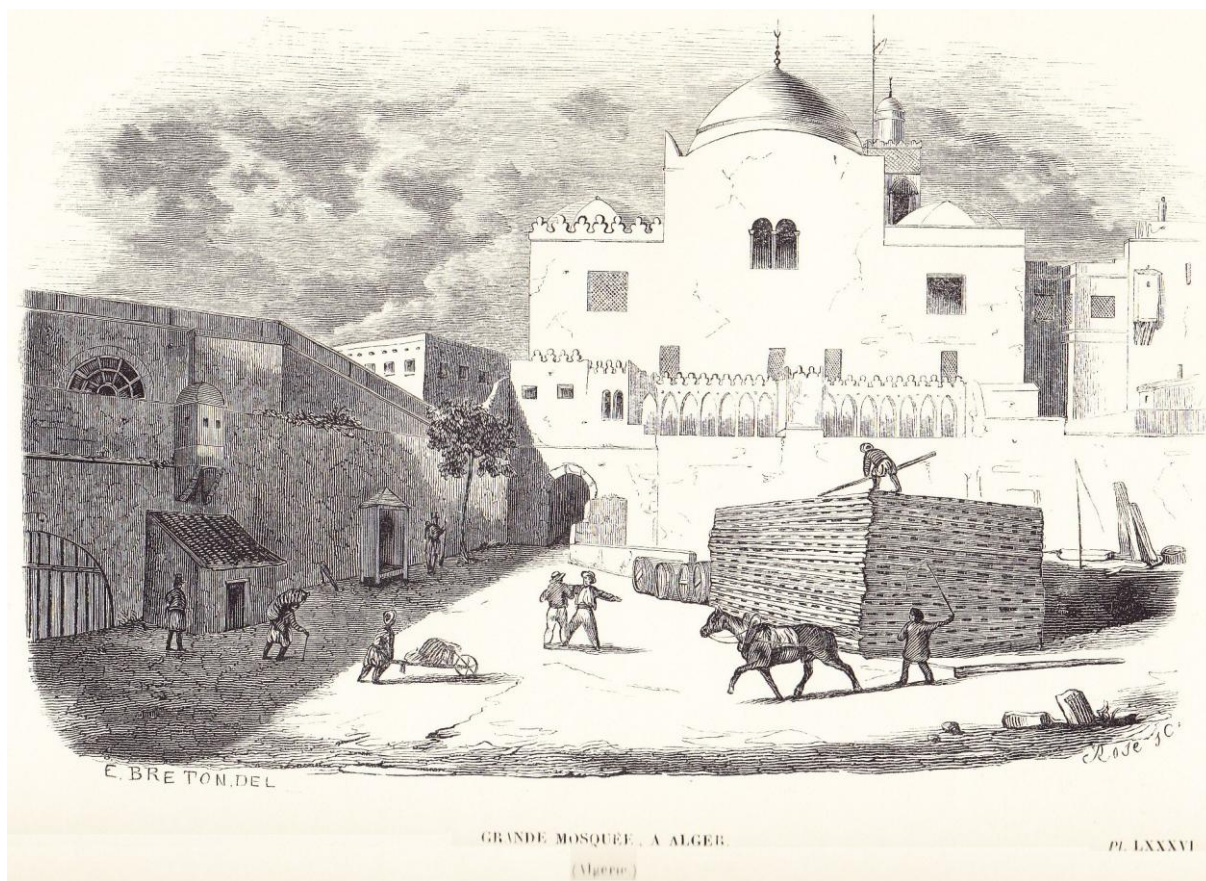
De nombreux artistes talentueux ont illustré l'Histoire / Veel talentvolle kunstenaars hebben de Geschiedenis geïllustreerd.

En découvrant leurs illustrations, on aimait apprendre l'Histoire / Bij het ontdekken van hun illustraties leerde men Geschiedenis graag.

Nous avons apprécié la gravure suivante d'après Ernest **BRETON** (1812-1875) / We hebben de volgende houtsnede naar Ernest **BRETON** (1812-1875) gewaardeerd.

Auguste Wahlen (1785-1849), était un éditeur honnête. Nous avons, par ailleurs, dit le mal que nous pensions des agissements d'**Adolphe** Wahlen, vraisemblablement son fils, ayant pillé notamment nombre d'illustrations tant de RAFFET (entre 1839 et 1846), majoritairement, que de VERNET (entre 1839 et 1841).

« *Grande mosquée à Alger (Algérie)* »,
figurant entre les pages 60 et 61 du tome **2**
de ***Monuments de tous les peuples du monde***



BIBLIOGRAPHIE.

BRETON (Ernest); *Monuments de tous les peuples du monde* ; Bruxelles, Librairie historique-artistique (imprimé par les soins d'Auguste WAHLEN, éditeur ; 1843, 2 tomes grand 8°, 272 + 215 pages. (+ notamment quelque 250 planches hors texte dessinées par l'auteur et gravées)

MONUMENTS

DE

TOUS LES PEUPLES,

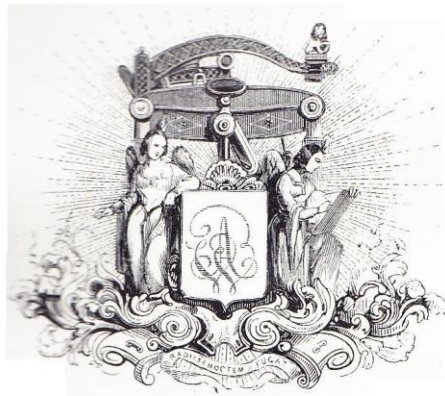
DÉCRITS ET DESSINÉS D'APRÈS LES DOCUMENTS LES PLUS MODERNES;

PAR

Ernest Breton,

DE LA SOCIÉTÉ ROYALE DES ANTIQUAIRES DE FRANCE, ETC., ETC.

TOME SECOND.



BRUXELLES,

LIBRAIRIE HISTORIQUE - ARTISTIQUE,
RUE DE SCHAEERBEEK, 12.

1843

François Pierre Hippolyte Ernest **BRETON** (1812-1875)
https://fr.wikipedia.org/wiki/Fran%C3%A7ois_Pierre_Hippolyte_Ernest_Breton

Alphonse ROSE (1814-18??) :

https://isidore.science/a/rose_alphonse_antoine_graveur

in **BLACHON**, Remi ; *La gravure sur bois au XIX^e siècle : l'âge du bois debout* (Paris, Les éditions de l'amateur ; 2001), page 247.

AVIS DE L'ÉDITEUR.

La première édition de cet ouvrage a commencé à paraître à Bruxelles en 1843; nous tenons à constater ce fait pour éviter tout soupçon d'avoir cherché à imiter un ouvrage analogue sous plusieurs rapports, publié depuis à Paris en 1845.

(Information figurant à l'équivalent de la page 215 du tome **second**.)

IMPRIMÉ PAR LES SOINS D'AUGUSTE WAHLEN, ÉDITEUR.

Critique (partielle) de l'époque :

L'investigateur: journal de la Société
des Etudes Historiques, Volume 6

— 88 —

REVUE D'OUVRAGES FRANÇAIS ET ÉTRANGERS.

MONUMENTS DE TOUS LES PEUPLES¹,

PAR M. ERNEST BRETON.

Si l'idée que présente le titre de cet ouvrage était développée dans toute son étendue, nous n'aurions pas le courage d'entreprendre la tâche difficile de rendre compte d'une œuvre conçue sur de telles proportions; mais, en ouvrant le livre de M. Breton, nous avons reconnu tout de suite que notre collègue n'avait eu d'autre but que de classer chronologiquement les monuments de tous les peuples, de manière à faire une histoire abrégée de l'architecture chez les différentes nations anciennes et modernes.

M. Breton a compris, comme les hommes qui cherchent à s'instruire et en même temps à vulgariser la science, qu'il fallait faire un livre qui pût être à la portée de tous. Partant de ce principe, il a mis à contribution les nombreuses monographies qui ont paru en France, en Angleterre et en Allemagne, et il a réduit ces immenses travaux aux proportions d'un livre dont tout le monde peut aborder la lecture.

L'ouvrage est imprimé avec beaucoup de luxe; il est traduit, à mesure qu'il paraît, en italien à Turin, en allemand à Vienne, en russe à Saint-Petersbourg. Le premier volume a paru; nous ne pouvons rendre compte que d'une partie, ce qui suffira pour faire juger et apprécier l'ensemble. Nous faisons connaître d'abord la disposition des matières qui y sont contenues.

M. Breton a renfermé dans ce cadre restreint de 2 volumes in-8^o, accompagnés de 250 planches, les traits caractéristiques des principaux monuments de tous les temps et de tous les peuples. Toutes les planches, dessinées par l'auteur lui-même, et gravées sur bois, donnent les types les plus remarquables dans chaque genre; 150 de ces planches sont tirées à part, et en outre de nombreux dessins sont intercalés dans le texte.

L'auteur passe successivement en revue les différentes contrées des quatre parties du monde, en commençant par l'Asie, où nous trouvons d'abord l'Inde, puis l'Afghanistan, Ceylan, Java, l'empire Birman, Siam, l'empire d'Annam, la Chine, le Japon, le Thibet et le Boutan, la Babylonie, la Perse, l'Arménie, l'Asie-Mineure, la Syrie, la Palestine et l'Arabie. Après vient l'Afrique, représentée par l'Égypte, la Nubie, l'Algérie, Tunis et Maroc; ensuite l'Amérique, représentée par le Pérou et le Mexique; enfin les diverses parties de l'Europe. La description des monuments de chaque pays est précédée d'une introduction

¹ A Bruxelles, chez M. Auguste Wahlen; à Paris, chez le même, à la librairie ethnographique, rue du Hasard-Richelieu, 4.

Vous en trouverez tables des matières, classements des planches et bibliographie au lien suivant :

<https://www.idesetautres.be/upload/download.php?file=ERNEST%20BRETON%20MONUMENTS%20DE%20TOUS%20LES%20PEUPLES%201843%20AUGUSTE%20WAHLEN%20TABLE%20MATIERES%20CLASSEMENT%20PLANCHES%20BIBLIOGRAPHIE.pdf>

Auguste WAHLEN (1785-1849)

https://data.bnf.fr/fr/10381915/auguste_wahlen/

« *Imprimeur-libraire à Bruxelles (de 1817 à, au moins, 1844). Chevalier de plusieurs ordres. Son nom fut utilisé comme pseudonyme par Jean-François-Nicolas Loumyer* ».

WAHLEN (Auguste) ; Moeurs, usages et costumes de tous les peuples du monde, d'après des documents authentiques et les voyages les plus récents ; Bruxelles, Librairie historique-artistique, 1843-1844, 4 vol. grand 8°.

tome 1 : Afrique-Amérique, [4]-365-[3] p., 43 gravures ;

tome 2 : Europe, [4]-361-[3] p., 45 gravures ;

tome 3 : Océanie, [4]-368 p., 36 gravures ;

tome 4 : Asie, [4]-592 p., 83 gravures, demi-basane verte de l'époque à petits coins, dos à 4 nerfs plats, auteur, titre, filets et larges fleurons dorés.

Toutes les gravures (207 au total, y compris les vignettes de titre) ont été mises en couleurs à la main. Ces planches ont été dessinées ou gravées sur bois par : Doms, Duverger, Lisbet, Markaert, Mercier, Pannemaker, Vermorcken, etc.

Le volume consacré à l'Océanie comprend la description de la Malaisie (Nicobar, Moluques, Bornéo, Holo ou Soulou, Philippines), de la Micronésie, de la Polynésie (Mariannes, Gaspar-Rico, Sandwich, Carolines, Roggeween, Marquises, Pomotou, Nouvelle-Zélande), et de la Mélanaisie (Nouvelle-Guinée, Louisiade, Nouvelle-Bretagne, Nouvelle-Irlande, Salomon, Nouvelles-Hébrides, Australie et archipel Mélano-Polynésien). Colas,

Bibliographie du costume.

Europe :

<https://gallica.bnf.fr/ark:/12148/bpt6k65420449>

Océanie :

<https://gallica.bnf.fr/ark:/12148/bpt6k6541207d.texteImage>

William Henry JOYCE (1809-1874) :

<https://britishmapengravers.net/entries/j-entries/william-joyce/>

Déjà republiées dans cette série /
In deze reeks al heruitgegeven :

illustration, pour l'introduction à la Perse, figurant à la page 191 du tome **1** d'Ernest **BRETON** (1812-1875), *Monuments de tous les peuples du monde* (imprimé par les soins d'Auguste WAHLEN, éditeur; 1843), gravée par L. **LISBET** (18??-1865 ??).

<https://www.idesetautres.be/upload/download.php?file=CONTRIBUTION%20746%20REDECOUVERTE%20GRAVURE%20BELGE%20DIX-NEUVIEME%20SIECLE%20LISBET%201843.pdf>

illustration hors texte, « *rue des tombeaux à Pompéi* », la quatrième de six figurant entre les pages 150 et 151 du tome **2** d'Ernest **BRETON** (1812-1875), *Monuments de tous les peuples du monde* (imprimé par les soins d'Auguste WAHLEN, éditeur; 1843), gravée par E. **BOCQUET** (18 ??-18 ??).

<https://www.idesetautres.be/upload/download.php?file=CONTRIBUTION%20748%20REDECOUVERTE%20GRAVURE%20BELGE%20DIX-NEUVIEME%20SIECLE%20BOCQUET%201843.pdf>

« *tour à Ragès* » (Perse), figurant entre les pages 232 et 233 du tome **1** d'Ernest **BRETON** (1812-1875), *Monuments de tous les peuples du monde* (imprimé par les soins d'Auguste WAHLEN, éditeur ; 1843), gravée par L. **LISBET** (18??-1865 ??).

<https://www.idesetautres.be/upload/download.php?file=CONTRIBUTION%20754%20REDECOUVERTE%20GRAVURE%20BELGE%20DIX-NEUVIEME%20SIECLE%20LISBET.pdf>

« *hôtel de ville de Bruxelles* », figurant entre les pages 174 et 175 du tome **2** d'Ernest **BRETON** (1812-1875), ***Monuments de tous les peuples du monde*** (imprimé par les soins d'Auguste WAHLEN, éditeur; 1843), gravée par A. **MORS** (18 ??-18 ??) et François **PANNEMAKER** (1822-1900).

<https://www.idesetautres.be/upload/download.php?file=CONTRIBUTION%20756%20REDECOUVERTE%20GRAVURE%20BELGE%20DIX-NEUVIEME%20SIECLE%20MORS%20PANNEMAKER.pdf>

« *Birs-Nembrod ou tour de Babel* » en Babylonie (planche XXXIV), figurant entre les pages 186 et 187 du tome **1** d'Ernest **BRETON** (1812-1875), ***Monuments de tous les peuples du monde*** (imprimé par les soins d'Auguste WAHLEN, éditeur; 1843), gravée par E. **BOCQUET** (18 ??-18 ??).

<https://www.idesetautres.be/upload/download.php?file=CONTRIBUTION%20761%20REDECOUVERTE%20GRAVURE%20BELGE%20DIX-NEUVIEME%20SIECLE%20BOCQUET%201843.pdf>

« *champs de Carnac* » en France, figurant entre les pages 112 et 113 du tome **2** d'Ernest **BRETON** (1812-1875), ***Monuments de tous les peuples du monde*** (imprimé par les soins d'Auguste

WAHLEN, éditeur; 1843), gravée par E. **BOCQUET** (18 ??-18 ??).

<https://www.idesetautres.be/upload/download.php?file=CONTRIBUTION%20763%20REDECOUVERTE%20GRAVURE%20BELGE%20DIX-NEUVIEME%20SIECLE%20BOCQUET%201843.pdf>

l'« *hippodrome d'Afrodissias (Asie Mineure)* », la première de trois figurant entre les pages 264 et 265 du tome **1** d'Ernest **BRETON** (1812-1875), ***Monuments de tous les peuples du monde*** (imprimé par les soins d'Auguste WAHLEN, éditeur; 1843), gravée par E. **BOCQUET** (18 ??-18 ??).

<https://www.idesetautres.be/upload/download.php?file=CONTRIBUTION%20768%20REDECOUVERTE%20GRAVURE%20BELGE%20DIX-NEUVIEME%20SIECLE%20BOCQUET%201843.pdf>

l'« *amphithéâtre de Thysdrus (Tunisie)* », deuxième de quatre illustrations figurant entre les pages 64 et 65 du tome **2** d'Ernest **BRETON** (1812-1875), ***Monuments de tous les peuples du monde*** (imprimé par les soins d'Auguste WAHLEN, éditeur; 1843), gravée par E. **BOCQUET** (18 ??-18 ??).

<https://www.idesetautres.be/upload/download.php?file=CONTRIBUTION%20770%20REDECOUVERTE%20GRAVURE%20BELGE%20DIX-NEUVIEME%20SIECLE%20BOCQUET%201843.pdf>

« *tombeau à Mylasa (Asie Mineure)* », la deuxième de deux figurant entre les pages 260 et 261 (planche XLVI), du tome **1** d'Ernest **BRETON**

(1812-1875), ***Monuments de tous les peuples du monde*** (imprimé par les soins d'Auguste WAHLEN, éditeur; 1843), gravée par E. **BOCQUET** (18 ??-18 ??) :

<https://www.idesetautres.be/upload/download.php?file=CONTRIBUTION%20775%20REDECOUVERTE%20GRAVURE%20BELGE%20DIX-NEUVIEME%20SIECLE%20BOCQUET%201843.pdf>

illustration hors texte (planche LXXXI), la deuxième de deux, relative à la « *porte des victoires au Caire (Egypte)* », figurant entre les pages 47 et 48 du tome **2** d'Ernest **BRETON** (1812-1875), ***Monuments de tous les peuples du monde*** (imprimé par les soins d'Auguste WAHLEN, éditeur; 1843), gravée par E. **BOCQUET** (18 ??-18 ??).

<https://www.idesetautres.be/upload/download.php?file=CONTRIBUTION%20777%20REDECOUVERTE%20GRAVURE%20BELGE%20DIX-NEUVIEME%20SIECLE%20BOCQUET%201843.pdf>

« *intérieur de la citadelle d'Halicarnasse* » (Asie Mineure), la quatrième de quatre, figurant entre les pages 266 et 267 du tome **1** d'Ernest **BRETON** (1812-1875), gravée par L. **LISBET** (18??-1865 ??) :

<https://www.idesetautres.be/upload/download.php?file=CONTRIBUTION%20782%20REDECOUVERTE%20GRAVURE%20BELGE%20DIX-NEUVIEME%20SIECLE%20LISBET.pdf>

illustration (planche LIV), hors texte, « *porte de Nicée (Asie Mineure)* », la troisième de quatre,

figurant entre les pages 266 et 267 du tome **1** d'Ernest **BRETON** (1812-1875), *Monuments de tous les peuples du monde* (imprimé par les soins d'Auguste WAHLEN, éditeur; 1843), gravée par L. **LISBET** (18??-1865 ??).

<https://www.idesetautres.be/upload/download.php?file=CONTRIBUTION%20789%20REDECOUVERT%20GRAVURE%20BELGE%20DIX-NEUVIEME%20SIECLE%20LISBET.pdf>

illustration hors texte, « *temple de Saint-Sophie (Constantinople)* », la deuxième de six, figurant entre les pages 130 et 131 du tome **2** d'Ernest **BRETON** (1812-1875), *Monuments de tous les peuples du monde* (imprimé par les soins d'Auguste WAHLEN, éditeur; 1843), gravée par L. **LISBET** (18??-1865 ??).

<https://www.idesetautres.be/upload/download.php?file=CONTRIBUTION%20791%20REDECOUVERT%20GRAVURE%20BELGE%20DIX-NEUVIEME%20SIECLE%20LISBET.pdf>

illustration hors texte, « *Kasr-pharaon à Petra (Arabie)* », la troisième de trois, figurant entre les pages 28 et 29 du tome **2** d'Ernest **BRETON** (1812-1875), *Monuments de tous les peuples du monde* (imprimé par les soins d'Auguste WAHLEN, éditeur; 1843), gravée par L. **LISBET** (18??-1865 ??).

<https://www.idesetautres.be/upload/download.php?file=CONTRIBUTION%20798%20REDECOUVERT%20GRAVURE%20BELGE%20DIX-NEUVIEME%20SIECLE%20LISBET.pdf>

[TE%20GRAVURE%20BELGE%20DIX-NEUVIEME%20SIECLE%20LISBET.pdf](https://www.idesetautres.be/upload/download.php?file=CONTRIBUTION%20803%20REDECOUVERTE%20GRAVURE%20BELGE%20DIX-NEUVIEME%20SIECLE%20LISBET.pdf)

Nous vous proposons une illustration hors texte, « *Juhma-Mesjid à Delhi* » (Inde), la deuxième de trois, figurant entre les pages 28 et 29 du tome **1** d'Ernest **BRETON** (1812-1875), ***Monuments de tous les peuples du monde*** (imprimé par les soins d'Auguste WAHLEN, éditeur; 1843), gravée par L. **LISBET** (18??-1865 ??).

<https://www.idesetautres.be/upload/download.php?file=CONTRIBUTION%20803%20REDECOUVERTE%20GRAVURE%20BELGE%20DIX-NEUVIEME%20SIECLE%20LISBET.pdf>

illustration hors texte (planche LXIII), « *Entrée du Saint Sépulcre* » (Palestine), la deuxième de trois, figurant entre les pages 18 et 19 du tome **2** d'Ernest **BRETON** (1812-1875), ***Monuments de tous les peuples du monde*** (imprimé par les soins d'Auguste WAHLEN, éditeur; 1843), gravée par L. **LISBET** (18??-1865 ??).

<https://www.idesetautres.be/upload/download.php?file=CONTRIBUTION%20805%20REDECOUVERTE%20GRAVURE%20BELGE%20DIX-NEUVIEME%20SIECLE%20LISBET.pdf>

illustration hors texte (planche XI), « *Tombeau du sultan Mohammed-shah à Bejapour (Inde)* », la première de deux, figurant entre les pages 32 et 33 du tome **1** d'Ernest **BRETON** (1812-1875), ***Monuments de tous les peuples du monde*** (imprimé par les soins d'Auguste WAHLEN,

éditeur; 1843), gravée par L. **LISBET** (18??-1865 ??).

<https://www.idesetautres.be/upload/download.php?file=CONTRIBUTION%20810%20REDECOUVERTE%20GRAVURE%20BELGE%20DIX-NEUVIEME%20SIECLE%20LISBET.pdf>

illustration hors texte (planche LXXXV), « *Nymphée au Zawan (Tunis)* », la quatrième sur quatre, figurant entre les pages 64 et 65 du tome **2** d'Ernest **BRETON** (1812-1875), *Monuments de tous les peuples du monde* (imprimé par les soins d'Auguste WAHLEN, éditeur; 1843), gravée par L. **LISBET** (18??-1865 ??).

<https://www.idesetautres.be/upload/download.php?file=CONTRIBUTION%20812%20REDECOUVERTE%20GRAVURE%20BELGE%20DIX-NEUVIEME%20SIECLE%20LISBET.pdf>

illustration hors texte (planche XXIV), « *Façade du grand temple à Macao (Chine)* », la première de deux, figurant entre les pages 130 et 131 du tome **1** d'Ernest **BRETON** (1812-1875), *Monuments de tous les peuples du monde* (imprimé par les soins d'Auguste WAHLEN, éditeur ; 1843), gravée par L. **LISBET** (18??-1865 ??).

<https://www.idesetautres.be/upload/download.php?file=CONTRIBUTION%20817%20REDECOUVERTE%20GRAVURE%20BELGE%20DIX-NEUVIEME%20SIECLE%20LISBET.pdf>

illustration hors texte (planche LXXXVII), « *Marabout et tombeau à Bouzariah près d'Alger*

(Algérie) », la première sur quatre, figurant entre les pages 64 et 65 du tome **2** d'Ernest **BRETON** (1812-1875), *Monuments de tous les peuples du monde* (imprimé par les soins d'Auguste WAHLEN, éditeur; 1843), gravée par L. LISBET (18??-1865 ??).

<https://www.idesetautres.be/upload/download.php?file=CONTRIBUTION%20819%20REDECOUVERTE%20GRAVURE%20BELGE%20DIX-NEUVIEME%20SIECLE%20LISBET.pdf>

illustration hors texte (planche XV), « *Tope de Manikyala (Afghanistan)* », figurant entre les pages 42 et 43 du tome **1** d'Ernest **BRETON** (1812-1875), *Monuments de tous les peuples du monde* (imprimé par les soins d'Auguste WAHLEN, éditeur; 1843), gravée par L. LISBET (18??-1865 ??).

<https://www.idesetautres.be/upload/download.php?file=CONTRIBUTION%20824%20REDECOUVERTE%20GRAVURE%20BELGE%20DIX-NEUVIEME%20SIECLE%20LISBET.pdf>

illustration hors texte, « *Pont sur le Rimac à Lima (Pérou)* », figurant entre les pages 88 et 89 du tome **2** d'Ernest **BRETON** (1812-1875), *Monuments de tous les peuples du monde* (imprimé par les soins d'Auguste WAHLEN, éditeur; 1843), gravée par L. LISBET (18??-1865 ??).

<https://www.idesetautres.be/upload/download.php?file=CONTRIBUTION%20826%20REDECOUVERTE%20GRAVURE%20BELGE%20DIX-NEUVIEME%20SIECLE%20LISBET.pdf>

[TE%20GRAVURE%20BELGE%20DIX-NEUVIEME%20SIECLE%20LISBET.pdf](https://www.idesetautres.be/upload/download.php?file=CONTRIBUTION%20831%20REDECOUVERTE%20GRAVURE%20BELGE%20DIX-NEUVIEME%20SIECLE%20LISBET.pdf)

illustration hors texte (planche X), « *Atoula-khan-Mesjid à Juanpour (Inde)* », la troisième de trois, figurant entre les pages 28 et 29 du tome **1** d'Ernest **BRETON** (1812-1875), *Monuments de tous les peuples du monde* (imprimé par les soins d'Auguste WAHLEN, éditeur; 1843), gravée par L. **LISBET** (18??-1865 ??).

<https://www.idesetautres.be/upload/download.php?file=CONTRIBUTION%20831%20REDECOUVERTE%20GRAVURE%20BELGE%20DIX-NEUVIEME%20SIECLE%20LISBET.pdf>

Nous vous proposons une illustration hors texte, « *Stone Henge (Angleterre)* », la troisième de trois, figurant entre les pages 100 et 101 du tome **2** d'Ernest **BRETON** (1812-1875), *Monuments de tous les peuples du monde* (imprimé par les soins d'Auguste WAHLEN, éditeur; 1843), gravée par L. **LISBET** (18??-1865 ??).

<https://www.idesetautres.be/upload/download.php?file=CONTRIBUTION%20833%20REDECOUVERTE%20GRAVURE%20BELGE%20DIX-NEUVIEME%20SIECLE%20LISBET.pdf>

illustration, pour l'introduction au Mexique, figurant à la page 71 du tome **2** d'Ernest **BRETON** (1812-1875), *Monuments de tous les peuples du monde* (imprimé par les soins d'Auguste WAHLEN, éditeur; 1843), gravée par L. **LISBET** (18??-1865 ??).

<https://www.idesetautres.be/upload/download.php?file=CONTRIBUTION%20840%20REDECOUVERTE%20GRAVURE%20BELGE%20DIX-NEUVIEME%20SIECLE%20LISBET.pdf>

illustration hors texte, « *Place d'Ispahan (Perse)* », figurant entre les pages 234 et 235 du tome **1** d'Ernest **BRETON** (1812-1875), *Monuments de tous les peuples du monde* (imprimé par les soins d'Auguste WAHLEN, éditeur; 1843), gravée par Adolphe **NETT** (1822??-18??).

<https://www.idesetautres.be/upload/download.php?file=CONTRIBUTION%20838%20REDECOUVERTE%20GRAVURE%20BELGE%20DIX-NEUVIEME%20SIECLE%20NETT.pdf>

Nous vous proposons une illustration hors texte (planche XVI), « *palais de Kandy (Ceylan)* », figurant entre les pages 56 et 57 du tome **1** d'Ernest **BRETON** (1812-1875), *Monuments de tous les peuples du monde* (imprimé par les soins d'Auguste WAHLEN, éditeur; 1843), gravée par William **BROWN** (1814-1877).

<https://www.idesetautres.be/upload/download.php?file=CONTRIBUTION%20929%20REDECOUVERTE%20GRAVURE%20BELGE%20DIX-NEUVIEME%20SIECLE%20WILLIAM%20BROWN%201843.pdf>

illustration pour l'introduction à « *Hôtels de ville, beffrois, palais de justice, prisons, bourses* », figurant à la page 173 du tome **2** d'Ernest **BRETON** (1812-1875), *Monuments de tous les*

peuples du monde (imprimé par les soins d'Auguste WAHLEN, éditeur; 1843), gravée par Edouard VERMORCKEN (1820-1906).

<https://www.idesetautres.be/upload/download.php?file=CONTRIBUTION%20931%20REDECOUVERTE%20GRAVURE%20BELGE%20DIX-NEUVIEME%20SIECLE%20VERMORCKEN%201843.pdf>

illustration hors texte, (planche XLIIbis) relative au « *pont d'Allahverdi-Khan à Ispahan (Perse)* », figurant entre les pages 238 et 239 du tome **1** d'Ernest BRETON (1812-1875), **Monuments de tous les peuples du monde** (imprimé par les soins d'Auguste WAHLEN, éditeur; 1843), gravée par E. BOCQUET (18 ??-18 ??).

<https://www.idesetautres.be/upload/download.php?file=CONTRIBUTION%20936%20REDECOUVERTE%20GRAVURE%20BELGE%20DIX-NEUVIEME%20SIECLE%20BOCQUET%201843.pdf>

illustration pour le « *cul-de-lampe* » aux « *Monuments pélasgiques ou cyclopéens* », figurant à la page 105 du tome **2** d'Ernest BRETON (1812-1875), **Monuments de tous les peuples du monde** (imprimé par les soins d'Auguste WAHLEN, éditeur; 1843), gravée par Edouard VERMORCKEN (1820-1906).

<https://www.idesetautres.be/upload/download.php?file=CONTRIBUTION%20938%20REDECOUVERTE%20GRAVURE%20BELGE%20DIX-NEUVIEME%20SIECLE%20VERMORCKEN%201843.pdf>

illustration hors texte, (planche XLVII), première de deux, relative à « *Dikili Tasch – tombeau à Urgur (Asie Mineure)* », figurant entre les pages 262 et

263 du tome **1** d'Ernest **BRETON** (1812-1875), ***Monuments de tous les peuples du monde*** (imprimé par les soins d'Auguste WAHLEN, éditeur; 1843), gravée par E. **BOCQUET** (18 ??-18 ??).

illustration pour le « cul-de-lampe » des « *Hôtels de ville, beffrois, palais de justice, prisons, bourses* », figurant à la page 180 du tome **2** d'Ernest **BRETON** (1812-1875), ***Monuments de tous les peuples du monde*** (imprimé par les soins d'Auguste WAHLEN, éditeur; 1843), gravée par Edouard **VERMORCKEN** (1820-1906).

<https://www.idesetautres.be/upload/download.php?file=CONTRIBUTION%20945%20REDECOUVERTE%20GRAVURE%20BELGE%20DIX-NEUVIEME%20SIECLE%20VERMORCKEN%201843.pdf>

illustration hors texte (planche XXX), « *palais de Tassisudon (Boutan)* », figurant entre les pages 150 et 151 du tome **1** d'Ernest **BRETON** (1812-1875), ***Monuments de tous les peuples du monde*** (imprimé par les soins d'Auguste WAHLEN, éditeur; 1843), gravée par L. **LISBET** (18??-1865 ??).

<https://www.idesetautres.be/upload/download.php?file=CONTRIBUTION%20950%20REDECOUVERTE%20GRAVURE%20BELGE%20DIX-NEUVIEME%20SIECLE%20LISBET.pdf>

illustration hors texte, la deuxième de deux, « *panthéon de Rome* », figurant entre les pages 124 et 125 du tome **2** d'Ernest **BRETON** (1812-1875), ***Monuments de tous les peuples du***

monde (imprimé par les soins d'Auguste WAHLEN, éditeur; 1843), gravée par François **PANNEMAKER** (1822-1900).

<https://www.idesetautres.be/upload/download.php?file=CONTRIBUTION%20952%20REDECOUVERTE%20GRAVURE%20BELGE%20DIX-NEUVIEME%20SIECLE%20PANNEMAKER.pdf>

illustration pour l'introduction au Japon, figurant à la page 157 du tome **1** d'Ernest **BRETON** (1812-1875), *Monuments de tous les peuples du monde* (imprimé par les soins d'Auguste WAHLEN, éditeur; 1843), gravée par L. **LISBET** (18??-1865 ??).

<https://www.idesetautres.be/upload/download.php?file=CONTRIBUTION%20957%20REDECOUVERTE%20GRAVURE%20BELGE%20DIX-NEUVIEME%20SIECLE%20LISBET.pdf>

illustration hors texte, la quatrième de six, « *cathédrale et baptistère de Pise* », figurant entre les pages 130 et 131 du tome **2** d'Ernest **BRETON** (1812-1875), *Monuments de tous les peuples du monde* (imprimé par les soins d'Auguste WAHLEN, éditeur; 1843), gravée par Léon **MARKAERT** (18 ??-18 ??).

<https://www.idesetautres.be/upload/download.php?file=CONTRIBUTION%20959%20REDECOUVERTE%20GRAVURE%20BELGE%20DIX-NEUVIEME%20SIECLE%20MARKAERT.pdf>

« *Entrée du port de la ville de Muru* », une illustration pour le « cul-de-lampe » au Japon,

figurant à la page 164 du tome **1** d'Ernest **BRETON** (1812-1875), *Monuments de tous les peuples du monde* (imprimé par les soins d'Auguste WAHLEN, éditeur; 1843), gravée par L. LISBET (18??-1865 ??).

<https://www.idesetautres.be/upload/download.php?file=CONTRIBUTION%20964%20REDECOUVERTE%20GRAVURE%20BELGE%20DIX-NEUVIEME%20SIECLE%20LISBET.pdf>

illustration hors texte, la cinquième de six, « *cathédrale de Trèves* » (Trier), figurant entre les pages 130 et 131 du tome **2** d'Ernest **BRETON** (1812-1875), *Monuments de tous les peuples du monde* (imprimé par les soins d'Auguste WAHLEN, éditeur; 1843), gravée par François PANNEMAKER (1822-1900) et A. MORS (18 ??-18 ??).

<https://www.idesetautres.be/upload/download.php?file=CONTRIBUTION%20966%20REDECOUVERTE%20GRAVURE%20BELGE%20DIX-NEUVIEME%20SIECLE%20PANNEMAKER%20MORS.pdf>

illustration hors texte (planche XXXVIII**is**), « *bas-relief de Nakschi-Roustam* » (Perse), figurant entre les pages 224 et 225 du tome **1** d'Ernest **BRETON** (1812-1875), *Monuments de tous les peuples du monde* (imprimé par les soins d'Auguste WAHLEN, éditeur; 1843), gravée par L. LISBET (18??-1865 ??).

<https://www.idesetautres.be/upload/download.php?file=CONTRIBUTION%20971%20REDECOUVERTE%20GRAVURE%20BELGE%20DIX-NEUVIEME%20SIECLE%20LISBET.pdf>

[TE%20GRAVURE%20BELGE%20DIX-NEUVIEME%20SIECLE%20LISBET.pdf](https://www.idesetautres.be/upload/download.php?file=CONTRIBUTION%20973%20REDECOUVERTE%20GRAVURE%20BELGE%20DIX-NEUVIEME%20SIECLE%20LISBET.pdf)

illustration hors texte, la première de deux, « *cathédrale de Burgos* », figurant entre les pages 132 et 133 du tome **2** d'Ernest **BRETON** (1812-1875), *Monuments de tous les peuples du monde* (imprimé par les soins d'Auguste WAHLEN, éditeur; 1843), gravée par François **PANNEMAKER** (1822-1900) et A. **MORS** (18 ??-18 ??).

<https://www.idesetautres.be/upload/download.php?file=CONTRIBUTION%20973%20REDECOUVERTE%20GRAVURE%20BELGE%20DIX-NEUVIEME%20SIECLE%20MORS%20PANNEMAKER.pdf>

illustration hors texte (planche XXXVI), « *mosquée de Sultanich (Perse)* », figurant entre les pages 218 et 219 du tome **1** d'Ernest **BRETON** (1812-1875), *Monuments de tous les peuples du monde* (imprimé par les soins d'Auguste WAHLEN, éditeur; 1843), gravée par François **PANNEMAKER** (1822-1900) et, apparemment, le jeune Henri-Théophile **HILDIBRAND** (1824-1897), alors âgé de 19 ans :

<https://www.idesetautres.be/upload/download.php?file=CONTRIBUTION%20978%20REDECOUVERTE%20GRAVURE%20BELGE%20DIX-NEUVIEME%20SIECLE%20PANNEMAKER.pdf>

illustration hors texte, la deuxième de deux, « *église de Sainte-Marie de l'épine à Pise* », figurant entre les pages 132 et 133 du tome **2** d'Ernest **BRETON** (1812-1875), *Monuments de*

tous les peuples du monde (imprimé par les soins d'Auguste WAHLEN, éditeur; 1843), gravée par François **PANNEMAKER** (1822-1900).

<https://www.idesetautres.be/upload/download.php?file=CONTRIBUTION%20980%20REDECOUVERT%20GRAVURE%20BELGE%20DIX-NEUVIEME%20SIECLE%20PANNEMAKER.pdf>

illustration hors texte (planche XLIII), « *église du monastère de l'Ecksmiazin (Arménie)* », figurant entre les pages 246 et 247 du tome **1** d'Ernest **BRETON** (1812-1875), ***Monuments de tous les peuples du monde*** (imprimé par les soins d'Auguste WAHLEN, éditeur; 1843), gravée par François **PANNEMAKER** (1822-1900).

<https://www.idesetautres.be/upload/download.php?file=CONTRIBUTION%20985%20REDECOUVERT%20GRAVURE%20BELGE%20DIX-NEUVIEME%20SIECLE%20PANNEMAKER.pdf>

illustration hors texte, « *château de Chambord* » (France), figurant entre les pages 168 et 169 du tome **2** d'Ernest **BRETON** (1812-1875), ***Monuments de tous les peuples du monde*** (imprimé par les soins d'Auguste WAHLEN, éditeur; 1843), gravée par François **PANNEMAKER** (1822-1900).

<https://www.idesetautres.be/upload/download.php?file=CONTRIBUTION%20987%20REDECOUVERT%20GRAVURE%20BELGE%20DIX-NEUVIEME%20SIECLE%20PANNEMAKER.pdf>

illustration hors texte (planche XLIV), « *temple*

d'Auguste à Angora » (Asie mineure), figurant entre les pages 258 et 259 du tome **1** d'Ernest **BRETON** (1812-1875), *Monuments de tous les peuples du monde* (imprimé par les soins d'Auguste WAHLEN, éditeur; 1843), gravée par François **PANNEMAKER** (1822-1900).

<https://www.idesetautres.be/upload/download.php?file=CONTRIBUTION%20992%20REDECOUVERTE%20GRAVURE%20BELGE%20DIX-NEUVIEME%20SIECLE%20PANNEMAKER.pdf>

illustration hors texte, deuxième sur trois, « *palais de justice de Rouen* » (France), figurant entre les pages 178 et 179 du tome **2** d'Ernest **BRETON** (1812-1875), *Monuments de tous les peuples du monde* (imprimé par les soins d'Auguste WAHLEN, éditeur; 1843), gravée par François **PANNEMAKER** (1822-1900).

<https://www.idesetautres.be/upload/download.php?file=CONTRIBUTION%20994%20REDECOUVERTE%20GRAVURE%20BELGE%20DIX-NEUVIEME%20SIECLE%20PANNEMAKER.pdf>

illustration hors texte (planche XLV), première de deux, « *tombeau de Midas* » (Asie mineure), figurant entre les pages 260 et 261 du tome **1** d'Ernest **BRETON** (1812-1875), *Monuments de tous les peuples du monde* (imprimé par les soins d'Auguste WAHLEN, éditeur; 1843), gravée par François **PANNEMAKER** (1822-1900).

<https://www.idesetautres.be/upload/download.php?file=CONTRIBUTION%20999%20REDECOUVERTE%20GRAVURE%20BELGE%20DIX-NEUVIEME%20SIECLE%20PANNEMAKER.pdf>

[TE%20GRAVURE%20BELGE%20DIX-NEUVIEME%20SIECLE%20PANNEMAKER.pdf](https://www.idesetautres.be/upload/download.php?file=CONTRIBUTION%201001%20REDECOUVERTE%20GRAVURE%20BELGE%20DIX-NEUVIEME%20SIECLE%20PANNEMAKER.pdf)

illustration hors texte, première de cinq, « *vue extérieure de l'Alhambra* » (Espagne), figurant entre les pages 190 et 191 du tome **2** d'Ernest **BRETON** (1812-1875), *Monuments de tous les peuples du monde* (imprimé par les soins d'Auguste WAHLEN, éditeur; 1843), gravée par François **PANNEMAKER** (1822-1900), mais le nom H. **ESTAQUIER**, apparemment dessinateur, est également mentionné.

<https://www.idesetautres.be/upload/download.php?file=CONTRIBUTION%201001%20REDECOUVERTE%20GRAVURE%20BELGE%20DIX-NEUVIEME%20SIECLE%20PANNEMAKER.pdf>

illustration hors texte (planche I), « *temple souterrain à Elephanta (Inde)* », figurant entre les pages 14 et 15 du tome **1** d'Ernest **BRETON** (1812-1875), *Monuments de tous les peuples du monde* (imprimé par les soins d'Auguste WAHLEN, éditeur; 1843), gravée par L. **LISBET** (18??-1865 ??).

<https://www.idesetautres.be/upload/download.php?file=CONTRIBUTION%201006%20REDECOUVERTE%20GRAVURE%20BELGE%20DIX-NEUVIEME%20SIECLE%20LISBET.pdf>

illustration hors texte, quatrième de cinq, « *forteresse de Gibraltar* » (Espagne), figurant entre les pages 190 et 191 du tome **2** d'Ernest **BRETON** (1812-1875), *Monuments de tous les*

peuples du monde (imprimé par les soins d'Auguste WAHLEN, éditeur; 1843), gravée par François **PANNEMAKER** (1822-1900) et A. **MORS** (18 ??-18 ??).

<https://www.idesetautres.be/upload/download.php?file=CONTRIBUTION%201008%20REDECOUVERTE%20GRAVURE%20BELGE%20DIX-NEUVIEME%20SIECLE%20PANNEMAKER.pdf>

illustration hors texte (planche VI), première de deux, « *Sarnat – monument du culte de Bouddha* » (Inde), figurant entre les pages 26 et 27 du tome **1** d'Ernest **BRETON** (1812-1875), **Monuments de tous les peuples du monde** (imprimé par les soins d'Auguste WAHLEN, éditeur; 1843), gravée par Edouard **VERMORCKEN** (1820-1906).

<https://www.idesetautres.be/upload/download.php?file=CONTRIBUTION%201013%20REDECOUVERTE%20GRAVURE%20BELGE%20DIX-NEUVIEME%20SIECLE%20VERMORCKEN%201843.pdf>

illustration hors texte, deuxième de deux, « *phare de Bréhat* » (France), figurant entre les pages 186 et 187 du tome **2** d'Ernest **BRETON** (1812-1875), **Monuments de tous les peuples du monde** (imprimé par les soins d'Auguste WAHLEN, éditeur; 1843), gravée par Edouard **VERMORCKEN** (1820-1906).

<https://www.idesetautres.be/upload/download.php?file=CONTRIBUTION%201015%20REDECOUVERTE%20GRAVURE%20BELGE%20DIX-NEUVIEME%20SIECLE%20VERMORCKEN.pdf>

illustration hors texte (planche XII), deuxième de deux, « *tombeau d'Ibrahim à Bejapour* » (Inde), figurant entre les pages 32 et 33 du tome **1** d'Ernest **BRETON** (1812-1875), *Monuments de tous les peuples du monde* (imprimé par les soins d'Auguste WAHLEN, éditeur; 1843), gravée par Edouard **VERMORCKEN** (1820-1906).

<https://www.idesetautres.be/upload/download.php?file=CONTRIBUTION%201020%20REDECOUVERTE%20GRAVURE%20BELGE%20DIX-NEUVIEME%20SIECLE%20VERMORCKEN%201843.pdf>

illustration hors texte (planche LVI), la première de trois, « *temple de Balbeck (Syrie)* », figurant entre les pages 4 et 5 du tome **2** d'Ernest **BRETON** (1812-1875), *Monuments de tous les peuples du monde* (imprimé par les soins d'Auguste WAHLEN, éditeur; 1843), gravée par A. **MORS** (18??-18??).

<https://www.idesetautres.be/upload/download.php?file=CONTRIBUTION%201022%20REDECOUVERTE%20GRAVURE%20BELGE%20DIX-NEUVIEME%20SIECLE%20MORS%201843.pdf>

illustration introduisant l'« *avant-propos* », figurant à la page III du tome **1** d'Ernest **BRETON** (1812-1875), *Monuments de tous les peuples du monde* (imprimé par les soins d'Auguste WAHLEN, éditeur; 1843), gravée par William **BROWN** (1814-1877) ou Henry **BROWN** (1816-1870).

<https://www.idesetautres.be/upload/download.php?file=CONTRIBUTION%201027%20REDECOUVERTE%20GRAVURE%20BELGE%20DIX-NEUVIEME%20SIECLE%20BROWN%201843.pdf>

illustration hors texte, la première de six, « *octogone de Charlemagne à Aix-la-Chapelle* » (Allemagne), figurant entre les pages 130 et 131 du tome **2** d'Ernest **BRETON** (1812-1875), *Monuments de tous les peuples du monde* (imprimé par les soins d'Auguste WAHLEN, éditeur ; 1843), gravée par A. **MORS** (18??-18??) et François **PANNEMAKER** (1822-1900).

<https://www.idesetautres.be/upload/download.php?file=CONTRIBUTION%201029%20REDECOUVERTE%20GRAVURE%20BELGE%20DIX-NEUVIEME%20SIECLE%20MORS%20PANNEMAKER%201843.pdf>

illustration pour l'introduction à l'« *Inde* », figurant à la page 7 du tome **1** d'Ernest **BRETON** (1812-1875), *Monuments de tous les peuples du monde* (imprimé par les soins d'Auguste WAHLEN, éditeur; 1843), gravée par William **BROWN** (1814-1877) ou Henry **BROWN** (1816-1870).

<https://www.idesetautres.be/upload/download.php?file=CONTRIBUTION%201034%20REDECOUVERTE%20GRAVURE%20BELGE%20DIX-NEUVIEME%20SIECLE%20BROWN%201843.pdf>

illustration introduisant « *tombeaux* », à la page 141 du tome **2** d'Ernest **BRETON** (1812-1875), ***Monuments de tous les peuples du monde*** (imprimé par les soins d'Auguste WAHLEN, éditeur; 1843), gravée par A. **MORS** (18??-18??) et François **PANNEMAKER** (1822-1900).

<https://www.idesetautres.be/upload/download.php?file=CONTRIBUTION%201036%20REDECOUVERTE%20GRAVURE%20BELGE%20DIX-NEUVIEME%20SIECLE%20MORS%20PANNEMAKER%201843.pdf>

illustration hors texte (planche III), « *le Kelaça à Ellora (Inde)* », figurant entre les pages 20 et 21 du tome **1** d'Ernest **BRETON** (1812-1875), ***Monuments de tous les peuples du monde*** (imprimé par les soins d'Auguste WAHLEN, éditeur; 1843), gravée par L. **LISBET** (18??-1865 ??).

<https://www.idesetautres.be/upload/download.php?file=CONTRIBUTION%201041%20REDECOUVERTE%20GRAVURE%20BELGE%20DIX-NEUVIEME%20SIECLE%20LISBET.pdf>

illustration introduisant « *Cirques, théâtres, amphithéâtres* », figurant à la page 155 du tome **2** d'Ernest **BRETON** (1812-1875), ***Monuments de tous les peuples du monde*** (imprimé par les soins d'Auguste WAHLEN, éditeur; 1843), gravée par François **PANNEMAKER** (1822-1900), mais le nom H. **ESTAQUIER**, apparemment dessinateur, est également mentionné.

<https://www.idesetautres.be/upload/download.php?file=CONTRIBUTION%201043%20REDECOUVERTE%20GRAVURE%20BELGE%20DIX-NEUVIEME%20SIECLE%20PANNEMAKER.pdf>

illustration hors texte (planche IV), « *Pagode à Benares (Inde)* », **première de deux**, figurant entre les pages 24 et 25 du tome **1** d'Ernest **BRETON** (1812-1875), *Monuments de tous les peuples du monde* (imprimé par les soins d'Auguste WAHLEN, éditeur; 1843), gravée par William **BROWN** (1814-1877).

<https://www.idesetautres.be/upload/download.php?file=CONTRIBUTION%201048%20REDECOUVERTE%20GRAVURE%20BELGE%20DIX-NEUVIEME%20SIECLE%20WILLIAM%20BROWN%201843.pdf>

illustration hors texte, « *Acropole d'Athènes (Grèce)* », figurant entre les pages 120 et 121 du tome **2** d'Ernest **BRETON** (1812-1875), *Monuments de tous les peuples du monde* (imprimé par les soins d'Auguste WAHLEN, éditeur; 1843), gravée par G. **DOMS** (18 ??-18 ??).

<https://www.idesetautres.be/upload/download.php?file=CONTRIBUTION%201050%20REDECOUVERTE%20GRAVURE%20BELGE%20DIX-NEUVIEME%20SIECLE%20G%20DOMS%201843.pdf>

Nous vous proposons une illustration hors texte (planche XIV), « *Idoles de Bamiam (Afghanistan)* », figurant entre les pages 40 et 41 du tome **1** d'Ernest **BRETON** (1812-1875), *Monuments de*

tous les peuples du monde (imprimé par les soins d'Auguste WAHLEN, éditeur; 1843), probablement gravée à l'école royale de gravure de Bruxelles (1836-) ou à l'atelier naissant de François **PANNEMAKER** (1822-1900) ou de Edouard **VERMORCKEN** (1820-1906).

<https://www.idesetautres.be/upload/download.php?file=CONTRIBUTION%201055%20REDECOUVERTE%20GRAVURE%20BELGE%20DIX-NEUVIEME%20SIECLE%201843.pdf>

illustration hors texte, troisième de trois, « *Maison du boulanger à Pompéi* » (Italie), figurant entre les pages 170 et 171 du tome **2** d'Ernest **BRETON** (1812-1875), ***Monuments de tous les peuples du monde*** (imprimé par les soins d'Auguste WAHLEN, éditeur; 1843), gravée par Albert **DOMS** (18 ??-18 ??).

<https://www.idesetautres.be/upload/download.php?file=CONTRIBUTION%201057%20REDECOUVERTE%20GRAVURE%20BELGE%20DIX-NEUVIEME%20SIECLE%20DOMS%201843.pdf>

illustration hors texte (planche VIII), première de trois, « *Mosquée de Mustapha khan à Bejapour* » (Inde), figurant entre les pages 28 et 29 du tome **1** d'Ernest **BRETON** (1812-1875), ***Monuments de tous les peuples du monde*** (imprimé par les soins d'Auguste WAHLEN, éditeur; 1843), gravée par Albert **DOMS** (1801-1858) et A. **MORS** (18 ??-18 ??).

<https://www.idesetautres.be/upload/download.php?file=CONTRIBUTION%201062%20REDECOUVERTE%20GRAVURE%20BELGE%20DIX-NEUVIEME%20SIECLE%20DOMS%20MORS%201843.pdf>

illustration hors texte, « *Théâtre de Taormina* » (Italie, Sicile), figurant entre les pages 160 et 161 du tome **2** d'Ernest **BRETON** (1812-1875), ***Monuments de tous les peuples du monde*** (imprimé par les soins d'Auguste WAHLEN, éditeur; 1843), gravée par Albert **MERCIER** (1820-18 ??).

<https://www.idesetautres.be/upload/download.php?file=CONTRIBUTION%201064%20REDECOUVERTE%20GRAVURE%20BELGE%20DIX-NEUVIEME%20SIECLE%20MERCIER%201843.pdf>

illustration hors texte (planche XVII), « *Temple de Boro-Bodo (Java)* », figurant entre les pages 62 et 63 du tome **1** d'Ernest **BRETON** (1812-1875), ***Monuments de tous les peuples du monde*** (imprimé par les soins d'Auguste WAHLEN, éditeur; 1843), probablement gravée soit à l'école royale de gravure de Bruxelles (1836-), soit à l'atelier naissant de François **PANNEMAKER** (1822-1900) ou d'Edouard **VERMORCKEN** (1820-1906).

<https://www.idesetautres.be/upload/download.php?file=CONTRIBUTION%201069%20REDECOUVERTE%20GRAVURE%20BELGE%20DIX-NEUVIEME%20SIECLE%201843.pdf>

illustration « *Syrie - Introduction* », figurant à la page 1 du tome **2** d'Ernest **BRETON** (1812-1875),

Monuments de tous les peuples du monde (imprimé par les soins d'Auguste WAHLEN, éditeur; 1843), gravée par E. **BOCQUET** (18 ??-18 ??).

<https://www.idesetautres.be/upload/download.php?file=CONTRIBUTION%201071%20REDECOUVERTE%20GRAVURE%20BELGE%20DIX-NEUVIEME%20SIECLE%20BOCQUET%201843.pdf>

illustration hors texte (planche XVIII), « *palais de Kalassan (Java)* », figurant entre les pages 66 et 67 du tome **1** d'Ernest **BRETON** (1812-1875), ***Monuments de tous les peuples du monde*** (imprimé par les soins d'Auguste WAHLEN, éditeur; 1843), probablement gravée soit à l'école royale de gravure de Bruxelles (1836-), soit à l'atelier naissant de François **PANNEMAKER** (1822-1900) ou de Edouard **VERMORCKEN** (1820-1906).

<https://www.idesetautres.be/upload/download.php?file=CONTRIBUTION%201077%20REDECOUVERTE%20GRAVURE%20BELGE%20DIX-NEUVIEME%20SIECLE%201843.pdf>

illustration hors texte (planche LIX), « *ruines d'une église chrétienne à Tortosa (Syrie)* », figurant entre les pages 6 et 7 du tome **2** d'Ernest **BRETON** (1812-1875), ***Monuments de tous les peuples du monde*** (imprimé par les soins d'Auguste WAHLEN, éditeur; 1843), gravée par L. **LISBET** (18??-1865 ??).

<https://www.idesetautres.be/upload/download.php?file=CONTRIBUTION%201079%20REDECOUVERTE%20GRAVURE%20BELGE%20DIX-NEUVIEME%20SIECLE%20LISBET%201843.pdf>

illustration hors texte (planche XX), « *temple de Bankock (Siam)* » (Bangkok, Thaïlande), figurant entre les pages 88 et 89 du tome **1** d'Ernest **BRETON** (1812-1875), *Monuments de tous les peuples du monde* (imprimé par les soins d'Auguste WAHLEN, éditeur; 1843), probablement gravée soit à l'école royale de gravure de Bruxelles (1836-), soit à l'atelier naissant de François **PANNEMAKER** (1822-1900) ou de Edouard **VERMORCKEN** (1820-1906).

<https://www.idesetautres.be/upload/download.php?file=CONTRIBUTION%201085%20REDECOUVERTE%20GRAVURE%20BELGE%20DIX-NEUVIEME%20SIECLE%201843.pdf>

illustration « *cul-de-lampe* » pour le chapitre « *Arabie* », figurant à la page 31 du tome **2** d'Ernest **BRETON** (1812-1875), *Monuments de tous les peuples du monde* (imprimé par les soins d'Auguste WAHLEN, éditeur; 1843), gravée par L. **LISBET** (18??-1865 ??).

<https://www.idesetautres.be/upload/download.php?file=CONTRIBUTION%201087%20REDECOUVERTE%20GRAVURE%20BELGE%20DIX-NEUVIEME%20SIECLE%20LISBET%201843.pdf>

illustration hors texte (planche XX), deuxième de deux, « *le Poo-Ta-La ou grand temple près Zhéhol*

- *Tartarie (Chine)* », figurant entre les pages 130 et 131 du tome **1** d'Ernest **BRETON** (1812-1875), ***Monuments de tous les peuples du monde*** (imprimé par les soins d'Auguste WAHLEN, éditeur; 1843), probablement gravée soit à l'école royale de gravure de Bruxelles (1836-), soit à l'atelier naissant de François **PANNEMAKER** (1822-1900) ou de Edouard **VERMORCKEN** (1820-1906).

<https://www.idesetautres.be/upload/download.php?file=CONTRIBUTION%201092%20REDECOUVERTE%20GRAVURE%20BELGE%20DIX-NEUVIEME%20SIECLE%201843.pdf>

« *Egypte - Introduction* », figurant à la page 33 du tome **2** d'Ernest **BRETON** (1812-1875), ***Monuments de tous les peuples du monde*** (imprimé par les soins d'Auguste WAHLEN, éditeur; 1843), gravée par L. **LISBET** (18??-1865 ??).

<https://www.idesetautres.be/upload/download.php?file=CONTRIBUTION%201094%20REDECOUVERTE%20GRAVURE%20BELGE%20DIX-NEUVIEME%20SIECLE%20LISBET%201843.pdf>

illustration hors texte (planche XXVIII), deuxième de deux, « *Grande Muraille (Chine)* », figurant entre les pages 138 et 139 du tome **1** d'Ernest **BRETON** (1812-1875), ***Monuments de tous les peuples du monde*** (imprimé par les soins d'Auguste WAHLEN, éditeur; 1843), probablement gravée soit à l'école royale de gravure de Bruxelles

(1836-), soit à l'atelier naissant de François **PANNEMAKER** (1822-1900) ou de Edouard **VERMORCKEN** (1820-1906).

<https://www.idesetautres.be/upload/download.php?file=CONTRIBUTION%201099%20REDECOUVE RTE%20GRAVURE%20BELGE%20DIX-NEUVIEME%20SIECLE%201843.pdf>

illustration hors texte (planche LVII), **deuxième de trois**, « *Temple de Djerash (Syrie)* », figurant entre les pages 4 et 5 du tome **2** d'Ernest **BRETON** (1812-1875), ***Monuments de tous les peuples du monde*** (imprimé par les soins d'Auguste WAHLEN, éditeur; 1843), probablement gravée soit à l'école royale de gravure de Bruxelles (à partir de 1836), soit à l'atelier naissant de François **PANNEMAKER** (1822-1900) ou d'Edouard **VERMORCKEN** (1820-1906).

<https://www.idesetautres.be/upload/download.php?file=CONTRIBUTION%201101%20REDECOUVE RTE%20GRAVURE%20BELGE%20DIX-NEUVIEME%20SIECLE%201843.pdf>

illustration hors texte « *temple de Canon au Japon* », figurant entre les pages 168 et 169 du tome **1** d'Ernest **BRETON** (1812-1875), ***Monuments de tous les peuples du monde*** (imprimé par les soins d'Auguste WAHLEN, éditeur; 1843), probablement gravée soit à l'école royale de gravure de Bruxelles (à partir de 1836), soit à l'atelier naissant de François

PANNEMAKER (1822-1900) ou d'Edouard **VERMORCKEN** (1820-1906).

<https://www.idesetautres.be/upload/download.php?file=CONTRIBUTION%201106%20REDECOUVERTE%20GRAVURE%20BELGE%20DIX-NEUVIEME%20SIECLE%201843%20BRETON.pdf>

illustration hors texte (planche LXXII), quatrième de quatre, « *Fort de l'Accaba (Arabie)* », figurant entre les pages 30 et 31 du tome **2** d'Ernest **BRETON** (1812-1875), *Monuments de tous les peuples du monde* (imprimé par les soins d'Auguste WAHLEN, éditeur; 1843), probablement gravée soit à l'école royale de gravure de Bruxelles (1836-), soit à l'atelier naissant de François **PANNEMAKER** (1822-1900) ou d'Edouard **VERMORCKEN** (1820-1906).

<https://www.idesetautres.be/upload/download.php?file=CONTRIBUTION%201108%20REDECOUVERTE%20GRAVURE%20BELGE%20DIX-NEUVIEME%20SIECLE%201843.pdf>

illustration hors texte (planche XXXII), « *palais d'Onnay* » (Japon), figurant entre les pages 170 et 171 du tome **1** d'Ernest **BRETON** (1812-1875), *Monuments de tous les peuples du monde* (imprimé par les soins d'Auguste WAHLEN, éditeur; 1843), probablement gravée soit à l'école royale de gravure de Bruxelles (1836-), soit à l'atelier naissant de François **PANNEMAKER** (1822-1900) ou d'Edouard **VERMORCKEN** (1820-1906).

<https://www.idesetautres.be/upload/download.php?file=CONTRIBUTION%201113%20REDECOUVE RTE%20GRAVURE%20BELGE%20DIX-NEUVIEME%20SIECLE%201843.pdf>

illustration hors texte (planche XCIII), troisième de quatre, « *Le Mechouar, citadelle de Tlemcen (Algérie)* » ; figurant entre les pages 68 et 69 du tome **2** d'Ernest **BRETON** (1812-1875), ***Monuments de tous les peuples du monde*** (imprimé par les soins d'Auguste WAHLEN, éditeur; 1843), probablement gravée soit à l'école royale de gravure de Bruxelles (1836-), soit à l'atelier naissant de François **PANNEMAKER** (1822-1900) ou d'Edouard **VERMORCKEN** (1820-1906) :

<https://www.idesetautres.be/upload/download.php?file=CONTRIBUTION%201115%20REDECOUVE RTE%20GRAVURE%20BELGE%20DIX-NEUVIEME%20SIECLE%201843.pdf>

illustration hors texte (planche XXXVI), « *tombeau de Cyrus (Perse)* », figurant entre les pages 220 et 221 du tome **1** d'Ernest **BRETON** (1812-1875), ***Monuments de tous les peuples du monde*** (imprimé par les soins d'Auguste WAHLEN, éditeur; 1843), probablement gravée soit à l'école royale de gravure de Bruxelles (1836-), soit à l'atelier naissant de François **PANNEMAKER** (1822-1900) ou d'Edouard **VERMORCKEN** (1820-1906).

<https://www.idesetautres.be/upload/download.php?file=CONTRIBUTION%201120%20REDECOUVE RTE%20GRAVURE%20BELGE%20DIX-NEUVIEME%20SIECLE%201843.pdf>

illustration hors texte (planche LXXIII), première de deux, « *Temple de Medinet-Abou (Egypte)* », figurant entre les pages 36 et 37 du tome **2** d'Ernest **BRETON** (1812-1875), *Monuments de tous les peuples du monde* (imprimé par les soins d'Auguste WAHLEN, éditeur; 1843), probablement gravée soit à l'école royale de gravure de Bruxelles (à partir de 1836), soit à l'atelier naissant de François **PANNEMAKER** (1822-1900) ou d'Edouard **VERMORCKEN** (1820-1906).

<https://www.idesetautres.be/upload/download.php?file=CONTRIBUTION%201122%20REDECOUVE RTE%20GRAVURE%20BELGE%20DIX-NEUVIEME%20SIECLE%201843.pdf>

illustration hors texte (planche XXXVII), deuxième de deux, « *tombeau de Nakschi-Roustam (Perse)* », figurant entre les pages 222 et 223 du tome **1** d'Ernest **BRETON** (1812-1875), *Monuments de tous les peuples du monde* (imprimé par les soins d'Auguste WAHLEN, éditeur; 1843), probablement gravée soit à l'école royale de gravure de Bruxelles (à partir de 1836), soit à l'atelier naissant de François **PANNEMAKER** (1822-1900) ou d'Edouard **VERMORCKEN** (1820-1906).

<https://www.idesetautres.be/upload/download.php?file=CONTRIBUTION%201127%20REDECOUVE RTE%20GRAVURE%20BELGE%20DIX-NEUVIEME%20SIECLE%201843.pdf>

illustration hors texte, «*Temple de Débout (Nubie)*», figurant entre les pages 52 et 53 du tome **2** d'Ernest **BRETON** (1812-1875), ***Monuments de tous les peuples du monde*** (imprimé par les soins d'Auguste WAHLEN, éditeur; 1843), probablement gravée soit à l'école royale de gravure de Bruxelles (à partir de 1836), soit à l'atelier naissant de François **PANNEMAKER** (1822-1900) ou d'Edouard **VERMORCKEN** (1820-1906).

<https://www.idesetautres.be/upload/download.php?file=CONTRIBUTION%201129%20REDECOUVE RTE%20GRAVURE%20BELGE%20DIX-NEUVIEME%20SIECLE%201843.pdf>

illustration hors texte (planche XXXIX), «*ruines de Persépolis (Perse)* », figurant entre les pages 230 et 231 du tome **1** d'Ernest **BRETON** (1812-1875), ***Monuments de tous les peuples du monde*** (imprimé par les soins d'Auguste WAHLEN, éditeur; 1843), probablement gravée soit à l'école royale de gravure de Bruxelles (à partir de 1836), soit à l'atelier naissant de François **PANNEMAKER** (1822-1900) ou d'Edouard **VERMORCKEN** (1820-1906).

<https://www.idesetautres.be/upload/download.php?file=CONTRIBUTION%201133%20REDECOUVE>

[RTE%20GRAVURE%20BELGE%20DIX-NEUVIEME%20SIECLE%201843.pdf](https://www.idesetautres.be/upload/download.php?file=CONTRIBUTION%201135%20REDECOUVE%20RTE%20GRAVURE%20BELGE%20DIX-NEUVIEME%20SIECLE%201843.pdf)

illustration hors texte (planche LXXXIX), « *Aqueduc de l'Agha près d'Alger (Algérie)* », figurant entre les pages 66 et 67 du tome **2** d'Ernest **BRETON** (1812-1875), *Monuments de tous les peuples du monde* (imprimé par les soins d'Auguste WAHLEN, éditeur; 1843), probablement gravée soit à l'école royale de gravure de Bruxelles (à partir de 1836), soit à l'atelier naissant de François **PANNEMAKER** (1822-1900) ou d'Edouard **VERMORCKEN** (1820-1906).

<https://www.idesetautres.be/upload/download.php?file=CONTRIBUTION%201135%20REDECOUVE%20RTE%20GRAVURE%20BELGE%20DIX-NEUVIEME%20SIECLE%201843.pdf>

illustration hors texte (planche L), deuxième de trois, « *théâtre de Macre (Asie mineure)* », figurant entre les pages 264 et 265 du tome **1** d'Ernest **BRETON** (1812-1875), *Monuments de tous les peuples du monde* (imprimé par les soins d'Auguste WAHLEN, éditeur; 1843), probablement gravée soit à l'école royale de gravure de Bruxelles (à partir de 1836), soit à l'atelier naissant de François **PANNEMAKER** (1822-1900) ou d'Edouard **VERMORCKEN** (1820-1906).

<https://www.idesetautres.be/upload/download.php?file=CONTRIBUTION%201139%20REDECOUVE%20RTE%20GRAVURE%20BELGE%20DIX-NEUVIEME%20SIECLE%201843.pdf>

[RTE%20GRAVURE%20BELGE%20DIX-NEUVIEME%20SIECLE%201843.pdf](https://www.idesetautres.be/upload/download.php?file=CONTRIBUTION%201141%20REDECOUVE RTE%20GRAVURE%20BELGE%20DIX-NEUVIEME%20SIECLE%201843.pdf)

illustration hors texte, « *Grand temple de Palenké (Mexique)* » ou Palenque, figurant entre les pages 76 et 77 du tome **2** d'Ernest **BRETON** (1812-1875), ***Monuments de tous les peuples du monde*** (imprimé par les soins d'Auguste WAHLEN, éditeur; 1843), probablement gravée soit à l'école royale de gravure de Bruxelles (à partir de 1836), soit à l'atelier naissant de François **PANNEMAKER** (1822-1900) ou d'Edouard **VERMORCKEN** (1820-1906).

<https://www.idesetautres.be/upload/download.php?file=CONTRIBUTION%201141%20REDECOUVE RTE%20GRAVURE%20BELGE%20DIX-NEUVIEME%20SIECLE%201843.pdf>

illustration hors texte (planche LIII), **premier de quatre**, « *maison des chevaliers de Rhodes (Asie mineure)* », figurant entre les pages 266 et 267 du tome **1** d'Ernest **BRETON** (1812-1875), ***Monuments de tous les peuples du monde*** (imprimé par les soins d'Auguste WAHLEN, éditeur; 1843), probablement gravée soit à l'école royale de gravure de Bruxelles (à partir de 1836), soit à l'atelier naissant de François **PANNEMAKER** (1822-1900) ou d'Edouard **VERMORCKEN** (1820-1906).

<https://www.idesetautres.be/upload/download.php?file=CONTRIBUTION%201145%20REDECOUVE>

[RTE%20GRAVURE%20BELGE%20DIX-NEUVIEME%20SIECLE%201843.pdf](https://www.idesetautres.be/upload/download.php?file=CONTRIBUTION%201147%20REDECOUVE%20RTE%20GRAVURE%20BELGE%20DIX-NEUVIEME%20SIECLE%201843.pdf)

illustration hors texte, deuxième de trois, « *Porte des lions à Mycènes (Grèce)* », figurant entre les pages 100 et 101 du tome **2** d'Ernest **BRETON** (1812-1875), *Monuments de tous les peuples du monde* (imprimé par les soins d'Auguste WAHLEN, éditeur; 1843), probablement gravée soit à l'école royale de gravure de Bruxelles (à partir de 1836), soit à l'atelier naissant de François **PANNEMAKER** (1822-1900) ou d'Edouard **VERMORCKEN** (1820-1906).

<https://www.idesetautres.be/upload/download.php?file=CONTRIBUTION%201147%20REDECOUVE%20RTE%20GRAVURE%20BELGE%20DIX-NEUVIEME%20SIECLE%201843.pdf>

illustration hors texte (planche LII), deuxième de quatre, « *pont sur le Rhyndacus (Asie mineure)* », figurant entre les pages 266 et 267 du tome **1** d'Ernest **BRETON** (1812-1875), *Monuments de tous les peuples du monde* (imprimé par les soins d'Auguste WAHLEN, éditeur; 1843), probablement gravée soit à l'école royale de gravure de Bruxelles (à partir de 1836), soit à l'atelier naissant de François **PANNEMAKER** (1822-1900) ou d'Edouard **VERMORCKEN** (1820-1906).

<https://www.idesetautres.be/upload/download.php?file=CONTRIBUTION%201151%20REDECOUVE%20RTE%20GRAVURE%20BELGE%20DIX-NEUVIEME%20SIECLE%201843.pdf>

[RTE%20GRAVURE%20BELGE%20DIX-NEUVIEME%20SIECLE%201843.pdf](https://www.idesetautres.be/upload/download.php?file=CONTRIBUTION%201153%20REDECOUVE RTE%20GRAVURE%20BELGE%20DIX-NEUVIEME%20SIECLE%201843.pdf)

illustration hors texte, première de trois, « *Beffroi de Bruges (Belgique)* », vu depuis un canal gelé, figurant entre les pages 178 et 179 du tome **2** d'Ernest **BRETON** (1812-1875), *Monuments de tous les peuples du monde* (imprimé par les soins d'Auguste WAHLEN, éditeur; 1843), probablement gravée soit à l'école royale de gravure de Bruxelles (à partir de 1836), soit à l'atelier naissant de François **PANNEMAKER** (1822-1900) ou d'Edouard **VERMORCKEN** (1820-1906).

<https://www.idesetautres.be/upload/download.php?file=CONTRIBUTION%201153%20REDECOUVE RTE%20GRAVURE%20BELGE%20DIX-NEUVIEME%20SIECLE%201843.pdf>

illustration hors texte (planche LXVIII), deuxième de deux, « *nécropole de Docimia (Asie mineure)* », figurant entre les pages 262 et 263 du tome **1** d'Ernest **BRETON** (1812-1875), *Monuments de tous les peuples du monde* (imprimé par les soins d'Auguste WAHLEN, éditeur; 1843), gravée par E. **DUVERGER** (18??-18??).

<https://www.idesetautres.be/upload/download.php?file=CONTRIBUTION%201157%20REDECOUVE RTE%20GRAVURE%20BELGE%20DIX-NEUVIEME%20SIECLE%201843.pdf>

illustration hors texte, troisième de trois, « *prison de l'Inquisition à Cordoue* » (Espagne), figurant

entre les pages 178 et 179 du tome **2** d'Ernest **BRETON** (1812-1875), *Monuments de tous les peuples du monde* (imprimé par les soins d'Auguste WAHLEN, éditeur; 1843), probablement gravée soit à l'école royale de gravure de Bruxelles (à partir de 1836), soit à l'atelier naissant de François **PANNEMAKER** (1822-1900) ou d'Edouard **VERMORCKEN** (1820-1906).

<https://www.idesetautres.be/upload/download.php?file=CONTRIBUTION%201159%20REDECOUVERTE%20GRAVURE%20BELGE%20DIX-NEUVIEME%20SIECLE%201843.pdf>

illustration hors texte (planche XXI), « *pagode souterraine (Tonkin)* », figurant entre les pages 104 et 105 du tome **1** d'Ernest **BRETON** (1812-1875), *Monuments de tous les peuples du monde* (imprimé par les soins d'Auguste WAHLEN, éditeur; 1843), gravée par V. **CHEVIN** (1810-1879).

<https://www.idesetautres.be/upload/download.php?file=CONTRIBUTION%201163%20REDECOUVERTE%20GRAVURE%20BELGE%20DIX-NEUVIEME%20SIECLE%201843%20CHEVIN.pdf>

illustration hors texte, « *aqueduc de Ségovie (Espagne)* », figurant entre les pages 182 et 183 du tome **2** d'Ernest **BRETON** (1812-1875), *Monuments de tous les peuples du monde* (imprimé par les soins d'Auguste WAHLEN, éditeur; 1843), probablement gravée soit à l'école royale de gravure de Bruxelles (à partir de 1836),

soit à l'atelier naissant de François **PANNEMAKER** (1822-1900) ou d'Edouard **VERMORCKEN** (1820-1906).

<https://www.idesetautres.be/upload/download.php?file=CONTRIBUTION%201165%20REDECOUVE RTE%20GRAVURE%20BELGE%20DIX-NEUVIEME%20SIECLE%201843.pdf>

illustration hors texte (planche XXII), « *habitations et fort à Touranne (Annam)* », figurant entre les pages 108 et 109 du tome **1** d'Ernest **BRETON** (1812-1875), *Monuments de tous les peuples du monde* (imprimé par les soins d'Auguste WAHLEN, éditeur; 1843), gravée par W. **JOYCE** (1809-1874).

<https://www.idesetautres.be/upload/download.php?file=CONTRIBUTION%201169%20REDECOUVE RTE%20GRAVURE%20BELGE%20DIX-NEUVIEME%20SIECLE%201843%20JOYCE.pdf>

illustration hors texte **deuxième** de cinq, « *cour de l'Alhambra* » (Espagne), figurant entre les pages 190 et 191 du tome **2** d'Ernest **BRETON** (1812-1875), *Monuments de tous les peuples du monde* (imprimé par les soins d'Auguste WAHLEN, éditeur; 1843), gravée par François **PANNEMAKER** (1822-1900).

<https://www.idesetautres.be/upload/download.php?file=CONTRIBUTION%201171%20REDECOUVE RTE%20GRAVURE%20BELGE%20DIX-NEUVIEME%20SIECLE%20PANNEMAKER.pdf>

illustration pour l'introduction à l'empire d'Annam, figurant à la page 93 du tome **1** d'Ernest **BRETON** (1812-1875), *Monuments de tous les peuples du monde* (imprimé par les soins d'Auguste WAHLEN, éditeur; 1843), gravée par V. **CHEVIN** (1810-1879).

<https://www.idesetautres.be/upload/download.php?file=CONTRIBUTION%201175%20REDECOUVERTE%20GRAVURE%20BELGE%20DIX-NEUVIEME%20SIECLE%20CHEVIN%201843.pdf>

illustration hors texte troisième de cinq, « *alcazar de Ségovie* » (Espagne), figurant entre les pages 190 et 191 du tome **2** d'Ernest **BRETON** (1812-1875), *Monuments de tous les peuples du monde* (imprimé par les soins d'Auguste WAHLEN, éditeur; 1843), gravée par François **PANNEMAKER** (1822-1900).

<https://www.idesetautres.be/upload/download.php?file=CONTRIBUTION%201177%20REDECOUVERTE%20GRAVURE%20BELGE%20DIX-NEUVIEME%20SIECLE%20PANNEMAKER%201843.pdf>

Nos articles sur des contrefacteurs belges entre 1839 et 1862.

Bernard **GOORDEN** ; « *Adolphe WAHLEN, contrefacteur dans l'édition belge du dix-neuvième siècle* » :

<https://www.idesetautres.be/upload/ADOLPHE%20WAHLEN%20CONTREFACTEUR%20DANS%20EDITION%20BELGE%20DIX-NEUVIEME%20SIECLE%20BGOORDEN.pdf>

Bernard **GOORDEN** ; L'œuvre (« *Histoire de Napoléon* », par Jacques de **NORVINS**) de Denis-Auguste-Marie **RAFFET** (1804-1860), pillée de son vivant (1839-1841), par un contrefacteur dans l'édition belge du dix-neuvième siècle : Adolphe **WALHEN**. Liens INTERNET vers **293** pages d'illustrations gravées sur bois.

<https://www.idesetautres.be/upload/RAFFET%20PILLAGE%20ILLUSTRATIONS%20EN%20BELGIQUE%201839-1841%20NORVINS%20HISTOIRE%20NAPOLEON%201-293%20LIENS%20INTERNET.pdf>

Bernard **GOORDEN** ; « *L'œuvre de Denis-Auguste-Marie RAFFET (1804-1860) pillée de son vivant par des contrefacteurs dans l'édition belge du dix-neuvième siècle : INTRODUCTION* » :

<https://www.idesetautres.be/upload/ADOLPHE%20WAHLEN%20CONTREFACTEUR%20DANS%20EDITION%20BELGE%20DIX-NEUVIEME%20SIECLE%202%20BGOORDEN.pdf>

Bernard **GOORDEN** ; « *Illustrations de Charles BAUGNIET (1814-1886), jeune, concernant la Révolution française pour un contrefacteur belge vers 1839-1841* » :

<https://www.idesetautres.be/upload/ILLUSTRATIONS%20CHARLES%20BAUGNIET%20CONCERNANT%20REVOLUTION%20FRANCAISE%20POUR%20CONTREFACTEUR%20BELGE%20VERS%201839-1841.pdf>

Bernard **GOORDEN**, « *Illustrations de Joseph COOMANS (1816-1889), jeune, concernant la*

Révolution française, pour un contrefacteur belge vers 1839-1841 » :

<https://www.idesetautres.be/upload/ILLUSTRATIONS%20JOSEPH%20COOMANS%20CONCERNANT%20REVOLUTION%20FRANCAISE%20POUR%20CONTREFACTEUR%20BELGE%20VERS%201839-1841%20BGOORDEN.pdf>

Avec, **en appendice**, tous les passages de Pierre-Herman **DOPP**, *La contrefaçon des livres français en Belgique de 1815 à 1852* (Louvain, Librairie Uystpruyst ; 1932, VII-250 pages. Université de Louvain. « *Recueil de travaux publiés par les membres des Conférences d'histoire et de philologie* », 2^{ème} série, N°26) concernant les **WAHLEN**, père et fils, dans leur contexte.

Bernard **GOORDEN**, « *Des œuvres d'Horace VERNET (1789-1863) pillées de son vivant (1839-1841) par un contrefacteur dans l'édition belge du dix-neuvième siècle : INTRODUCTION* » :

<https://www.idesetautres.be/upload/VERNET%20PILLAGE%20ILLUSTRATIONS%20EN%20BELGIQUE%201839-1841%20IARDECHE%20NORVINS%20HISTOIRE%20EMPEREUR%20NAPOLEON%20INTRODUCTION%20BGOORDEN.pdf>

Bernard **GOORDEN** ; « *MELINE, contrefacteur belge entre 1838 et 1862, pour des éditions concernant la Révolution française, le Consulat et l'Empire* » :

<https://www.idesetautres.be/upload/MELINE%20CONTREFACTEUR%20BELGE%20VERS%201838-1862%20BGOORDEN.pdf>

Avec, **en appendice**, tous les passages de Pierre-Herman **DOPP**, *La contrefaçon des livres français en Belgique de 1815 à 1852* (Louvain, Librairie Uystpruyst ; 1932, VII-250 pages. Université de Louvain. « *Recueil de travaux publiés par les membres des Conférences d'histoire et de philologie* », 2^{ème} série, N°26) concernant **MELINE**, dans leur contexte.

Livres avec de nombreux paysages belges /
Boeken met veel Belgische landschappen :

Hermann **VAN DUYSE**, *Gand, monumental et pittoresque* ; Bruxelles, A.-N. Lebègue et Cie imprimeurs-éditeurs ; s. d. (1886 ?), 151 pages. (« *Collection Nationale* »)

<https://www.idesetautres.be/upload/VAN%20DUYSE%20GAND%20MONUMENTAL%20PITTORESQUE%20LEBEGUE%201886%20LIENS%20INTERNET%2014%20CHAPITRES.pdf>

DUBOIS, Albert ; **NAVEZ**, Louis ; *Guide pratique du promeneur aux environs de Bruxelles* (série **1**) ; Bruxelles, Editions J. Lebègue & Cie ; sans date (1892 dans « *préface* » ; deuxième édition), 180 pages in-12° (10 x 15,5 cm). Reliure cartonnage toilé illustré de dessins d'Adolphe **HAMESSE** (47), Henry **CASSIERS** (2) et Alfred

RONNER (2), parfois hors texte, et d'une carte dépliant in fine (20 chapitres). Liens INTERNET :

<https://www.idesetautres.be/upload/DUBOIS%20AVEZ%20GUIDE%20PRATIQUE%20ENVIRONS%20BRUXELLES%20SERIE%201%201892%2047%20GRAVURES%20HAMESSE%20LIENS%20INTERNET%20%20CHAPITRES.pdf>

Liens INTERNET vers les **20** chapitres de *Promenades aux environs de Bruxelles* (série **2** ; texte & illustrations par Ad. **HAMESSE**) ; Bruxelles, Editions J. Lebègue & Cie libraires-éditeurs ; sans date (fin 19^{ème} siècle, après 1892), 136 pages in-12° (10 x 15,5 cm).

<https://www.idesetautres.be/upload/download.php?file=HAMESSE%20GUIDE%20PRATIQUE%20ENVIRONS%20BRUXELLES%20SERIE%202%201893%20GRAVURES%20HAMESSE%20LIENS%20INTERNET%20%20CHAPITRES.pdf>

Alfred **MABILLE**, *Les environs de Bruxelles* (Bruxelles, J. Lebègue et Cie ; s. d. = 1896, 131 pages), au lien suivant :

<https://www.idesetautres.be/upload/MABILLE%20ENVIRONS%20BRUXELLES%201896%20LIENS%20INTERNET%2014%20CHAPITRES%20LITHOGRAPHIES%20GRAVURES%20CASSIERS%20RONNER.pdf>

LIENS INTERNET pour télécharger **GRATUITEMENT** l'intégralité (scindé en 11 parties) d'un ouvrage de références,

abondamment illustré, souvent mis à contribution sans en citer l'auteur : Léon **VAN NECK**, *Vieux Bruxelles illustré* ; Bruxelles, Oscar Lamberty éditeur ; première édition, 1909, 318 pages.

<https://www.idesetautres.be/upload/download.php?file=VAN%20NECK%20VIEUX%20BRUXELLES%20ILLUSTRE%201909%20LIENS%20INTERNET%2011%20PARTIES%20BGOORDEN.pdf>

Jozef **LINNIG** (1815-1891) ; *Oud Antwerpen, naar de natuur getekend en geetst door Linnig* (60 esquisses / 60 etchings / 60 grabados / 60 Stichen) :

<https://www.idesetautres.be/upload/LINNIG%20JOZEF%2060%20ETSEN%20OUD%20ANTWERPEN%20LINKS%20INTERNET%20TEXTS%204%20LANGUAGES%20ESCO%201978.pdf>

Jean **D'ARDENNE**, *De Dunkerque à Dombourg, guide descriptif illustré de la côte de Flandre et des plages de la mer du Nord* (Bruxelles, Ad. Mertens ; 1888, 424 pages). 106 *dessins d'après nature*, par Henry **CASSIERS**.

<https://www.idesetautres.be/upload/HENRY%20CASSIERS%20DESSINS%20PLAGES%20MER%20ODU%20NORD%20COTE%20DE%20FLANDRE%201888%20LIENS%20INTERNET.pdf>

Louis **VERNIERS**, *Histoire de Forest-lez-Bruxelles* ; Bruxelles, Editions A. De Boeck ; 1949, 356 pages :

<https://www.idesetautres.be/upload/download.php?file=VERNIERS%20LOUIS%20HISTOIRE%20FO>

[REST%20LEZ%20BRUXELLES%201949%20LIE
NS%20INTERNET%20INTEGRALITE.pdf](#)

Ch. **SEVERIN** ; *Histoire de la Belgique en images / Geschiedenis van België in prenten* ; Bruxelles, J. Lebègue ; s. d. (1906 ?) ; 168-VIII pages). Avec quelque **300** gravures.

<https://www.idesetautres.be/upload/SEVERIN%20HISTOIRE%20BELGIQUE%20EN%20IMAGES%20TABLE%20MATIERES%20GESCHIEDENIS%20BELGIE%20IN%20PRENTEN%20INHOUDSTAFEL%20300%20GRAVURES%20LIENS%20INTERNET%20LINKS.pdf>

Liens vers d'autres gravures relatives à des paysages belges du 19^{ème} siècle :

« *Contribution à une redécouverte de la gravure belge au dix-neuvième siècle* » (**696**) : “La ville de Gand vers 1540, d’après le tableau de Luc d’Heere” (province de Flandre orientale), illustration gravée par Otto **WEBER** (1832-1888) d’après François Emile **PUTTAERT** (1829-1901), pour *La Belgique illustrée* **1** par Eugène **VAN BEMMEL**

<https://www.idesetautres.be/upload/download.php?file=CONTRIBUTION%20696%20REDECOUVERTE%20GRAVURE%20BELGE%20DIX-NEUVIEME%20SIECLE%20PUTTAERT.pdf>

« *Contribution à une redécouverte de la gravure belge au dix-neuvième siècle* » (**315**) : illustration gravée d’après François Emile **PUTTAERT** (1829-1901). “Restes de la première enceinte” (de Bruxelles, 1040) entre la rue de Ligne et le

Treurenberg ; à la page 11 de *La Belgique illustrée 1* par Eugène **VAN BEMMEL** (Bruxelles, Christophe Bruylant ; vers 1880).

<https://www.idesetautres.be/upload/CONTRIBUTION%20315%20REDECOUVERTE%20GRAVURE%20BELGE%20DIX-NEUVIEME%20SIECLE%20PUTTAERT.pdf>

« *Contribution à une redécouverte de la gravure belge au dix-neuvième siècle* » (317) : illustration gravée par Albert **DOMS** (18??-18??) d'après François Emile **PUTTAERT** (1829-1901) ?... “*Vue du village et de l'église de Forest*” (Bruxelles), à la page 122 de *La Belgique illustrée 1* par Eugène **VAN BEMMEL** (Bruxelles, Christophe Bruylant ; vers 1880).

<https://www.idesetautres.be/upload/CONTRIBUTION%20317%20REDECOUVERTE%20GRAVURE%20BELGE%20DIX-NEUVIEME%20SIECLE%20DOMS%20PUTTAERT.pdf>

« *Contribution à une redécouverte de la gravure belge au dix-neuvième siècle* » (319) : illustration gravée d'après François Emile **PUTTAERT** (1829-1901). “*Hôpital Saint-Jean et boulevard – vue prise des bas-fonds du Jardin Botanique*” (Bruxelles), à la page 41 de *La Belgique illustrée 1* par Eugène **VAN BEMMEL** (Bruxelles, Christophe Bruylant ; vers 1880).

<https://www.idesetautres.be/upload/CONTRIBUTION%20319%20REDECOUVERTE%20GRAVURE%20BELGE%20DIX-NEUVIEME%20SIECLE%20PUTTAERT.pdf>

« *Contribution à une redécouverte de la gravure belge au dix-neuvième siècle* » (321) : “*Vue du vieux Bruxelles – bras de la Senne, rue Saint-Géry, et moulin dit Ruyschmolen*”, illustration

gravée d'après François Emile **PUTTAERT** (1829-1901), à la page 99 de *La Belgique illustrée 1* par Eugène **VAN BEMMEL** (Bruxelles, Christophe Bruylant ; vers 1880).

<https://www.idesetautres.be/upload/CONTRIBUTION%200321%20REDECOUVERTE%20GRAVURE%20BELGE%20DIX-NEUVIEME%20SIECLE%20PUTTAERT.pdf>

« *Contribution à une redécouverte de la gravure belge au dix-neuvième siècle* » (**323**) : “*Maison de Juste Lipse*” (Overijse), illustration gravée d'après François Emile **PUTTAERT** (1829-1901), à la page 126 de *La Belgique illustrée 1* par Eugène **VAN BEMMEL** (Bruxelles, Christophe Bruylant ; vers 1880).

<https://www.idesetautres.be/upload/CONTRIBUTION%20323%20REDECOUVERTE%20GRAVURE%20BELGE%20DIX-NEUVIEME%20SIECLE%20PUTTAERT.pdf>

« *Contribution à une redécouverte de la gravure belge au dix-neuvième siècle* » (**436**) : “*Durbuy*”, illustration gravée d'après François Emile **PUTTAERT** (1829-1901), à la page 516 de *La Belgique illustrée 2* par Eugène **VAN BEMMEL** (Bruxelles, Christophe Bruylant ; vers 1880).

<https://www.idesetautres.be/upload/CONTRIBUTION%200436%20REDECOUVERTE%20GRAVURE%20BELGE%20DIX-NEUVIEME%20SIECLE%20PUTTAERT.pdf>

« *Contribution à une redécouverte de la gravure belge au dix-neuvième siècle* » (**438**) : “*La Roche en Ardennes*”, illustration gravée d'après François Emile **PUTTAERT** (1829-1901), à la page 520 de *La Belgique illustrée 2* par Eugène **VAN**

BEMMEL (Bruxelles, Christophe Bruylant ; vers 1880).

<https://www.idesetautres.be/upload/CONTRIBUTION%20438%20REDECOUVERTE%20GRAVURE%20BELGE%20DIX-NEUVIEME%20SIECLE%20PUTTAERT.pdf>

« *Contribution à une redécouverte de la gravure belge au dix-neuvième siècle* » (440) : “Rochers du Hérou” (vallée de l’Ourthe), illustration gravée d’après François Emile **PUTTAERT** (1829-1901), à la page 525 de *La Belgique illustrée 2* par Eugène **VAN BEMMEL** (Bruxelles, Christophe Bruylant ; vers 1880).

<https://www.idesetautres.be/upload/CONTRIBUTION%20440%20REDECOUVERTE%20GRAVURE%20BELGE%20DIX-NEUVIEME%20SIECLE%20PUTTAERT.pdf>

« *Contribution à une redécouverte de la gravure belge au dix-neuvième siècle* » (442) : “Marche” (Famenne), illustration gravée d’après François Emile **PUTTAERT** (1829-1901), à la page 527 de *La Belgique illustrée 2* par Eugène **VAN BEMMEL** (Bruxelles, Christophe Bruylant ; vers 1880).

<https://www.idesetautres.be/upload/CONTRIBUTION%20442%20REDECOUVERTE%20GRAVURE%20BELGE%20DIX-NEUVIEME%20SIECLE%20PUTTAERT.pdf>

« *Contribution à une redécouverte de la gravure belge au dix-neuvième siècle* » (444) : “Neufchâteau”, illustration gravée d’après François Emile **PUTTAERT** (1829-1901), à la page 547 de *La Belgique illustrée 2* par Eugène **VAN**

BEMMEL (Bruxelles, Christophe Bruylant ; vers 1880).

<https://www.idesetautres.be/upload/CONTRIBUTION%20444%20REDECOUVERTE%20GRAVURE%20BELGE%20DIX-NEUVIEME%20SIECLE%20PUTTAERT.pdf>

« *Contribution à une redécouverte de la gravure belge au dix-neuvième siècle* » (446) : “*Herbeumont*”, illustration gravée d’après François Emile **PUTTAERT** (1829-1901), à la page 549 de *La Belgique illustrée 2* par Eugène **VAN BEMMEL** (Bruxelles, Christophe Bruylant ; vers 1880).

<https://www.idesetautres.be/upload/CONTRIBUTION%20446%20REDECOUVERTE%20GRAVURE%20BELGE%20DIX-NEUVIEME%20SIECLE%20PUTTAERT.pdf>

“*Abbaye de Villers*” de Victor **DEDONCKER** (1827-1881), figurant entre les pages 34 et 35 de *Récits historiques belges* par Adolphe **SIRET** (Bruxelles, H. Tarlier ; Tournai, Casterman, 1855-1861) :

<https://www.idesetautres.be/upload/CONTRIBUTION%20088%20REDECOUVERTE%20GRAVURE%20BELGE%20DIX-NEUVIEME%20SIECLE%20DEDONCKER%20002.pdf>

“*Ruines de l’abbaye de Villers*” , gravure **38** figurant entre les pages 116 et 117, “*composée et exécutée*” par le jeune Joseph **COOMANS** (1816-1889) pour *Histoire de la Belgique* (1836) par **COOMANS** aîné :

<https://www.idesetautres.be/upload/CONTRIBUTION%20235%20REDECOUVERTE%20GRAVURE%20BELGE%20DIX-NEUVIEME%20SIECLE%20HISTOIRE%20BELGIQUE%20183>

[6%20COOMANS%2076.pdf](#)

« *Villers* », par P.L. (Paul Lauters) et H. BROWN, Gravure extraite de Eugène **GENS**, *Ruines et paysages en Belgique* (Bruxelles, A. Jamar ; 1849-1854, « *Bibliothèque nationale / Série historique* ») :

<https://www.idesetautres.be/upload/CONTRIBUTION%20038%20REDECOUVERTE%20GRAVURE%20BELGE%20DIX-NEUVIEME%20SIECLE%20LAUTERS%20004.pdf>

« *Steenberghen* » (par H. Hendrickx, d. et Pannemaker), entre les pages 44 et 45 de [Eugène GENS](#) ; *Ruines et paysages en Belgique* ; Bruxelles, A. Jamar ; 1849, 1854, 204 pages. (« *Bibliothèque nationale* »)

<https://www.idesetautres.be/upload/CONTRIBUTION%20039%20REDECOUVERTE%20GRAVURE%20BELGE%20DIX-NEUVIEME%20SIECLE%20HENDRICKX%20007.pdf>

“*Notre-Dame d’Anvers*”, gravure **42** figurant entre les pages 128 et 129, “*composée et exécutée*” par le jeune Joseph **COOMANS** (1816-1889) pour *Histoire de la Belgique* (1836) par **COOMANS** aîné :

<https://www.idesetautres.be/upload/CONTRIBUTION%20243%20REDECOUVERTE%20GRAVURE%20BELGE%20DIX-NEUVIEME%20SIECLE%20HISTOIRE%20BELGIQUE%201836%20COOMANS%2080.pdf>

Jozef **LINNIG** (1815-1891) ; *Oud Antwerpen, naar de natuur getekend en geetst door Linnig* (60 esquisses / 60 etchings / 60 grabados / 60 Stichen) :

<https://www.idesetautres.be/upload/LINNIG%20JOZEF%2060%20ETSEN%20OUD%20ANTWERPE>

[N%20LINKS%20INTERNET%20TEXTS%204%20LANGUAGES%20ESCO%201978.pdf](https://www.idesetautres.be/upload/CONTRIBUTION%20253%20REDECOUVERTE%20GRAVURE%20BELGE%20DIX-NEUVIEME%20SIECLE%20HISTOIRE%20BELGIQUE%201836%20COOMANS%2085.pdf)

“*Hôtel de ville de Louvain*”, gravure **47** figurant entre les pages 148 et 149, “composée et exécutée” par le jeune Joseph **COOMANS** (1816-1889) pour *Histoire de la Belgique* (1836) par **COOMANS** aîné :

<https://www.idesetautres.be/upload/CONTRIBUTION%20253%20REDECOUVERTE%20GRAVURE%20BELGE%20DIX-NEUVIEME%20SIECLE%20HISTOIRE%20BELGIQUE%201836%20COOMANS%2085.pdf>

« *Contribution à une redécouverte de la gravure belge au dix-neuvième siècle* » (**448**) : “*La Semois*” (Luxembourg belge), illustration gravée d’après Dieudonné **LANCELOT** (1822-1894), à la page 537 de *La Belgique illustrée 2* par Eugène **VAN BEMMEL** (Bruxelles, Christophe Bruylant ; vers 1880).

<https://www.idesetautres.be/upload/CONTRIBUTION%20448%20REDECOUVERTE%20GRAVURE%20BELGE%20DIX-NEUVIEME%20SIECLE%20LANCELOT.pdf>

« *Contribution à une redécouverte de la gravure belge au dix-neuvième siècle* » (**450**) : “*Vue de l’ancien prieuré de Conques*” (Luxembourg belge), illustration gravée d’après Dieudonné **LANCELOT** (1822-1894), à la page 546 de *La Belgique illustrée 2* par Eugène **VAN BEMMEL** (Bruxelles, Christophe Bruylant ; vers 1880).

<https://www.idesetautres.be/upload/CONTRIBUTION%20450%20REDECOUVERTE%20GRAVURE%20BELGE%20DIX-NEUVIEME%20SIECLE%20LANCELOT.pdf>

« *Contribution à une redécouverte de la gravure belge au dix-neuvième siècle* » (511) : illustration gravée par Charles **LAPLANTE** (1837-1903) d'après François Emile **PUTTAERT** (1829-1901), frontispice (en page 1) de l'introduction à *La Belgique illustrée 1* par Eugène **VAN BEMMEL** (Bruxelles, Christophe Bruylant ; vers 1880).

<https://www.idesetautres.be/upload/CONTRIBUTION%20511%20REDECOUVERTE%20GRAVURE%20BELGE%20DIX-NEUVIEME%20SIECLE%20PUTTAERT%20LAPLANTE.pdf>

« *Contribution à une redécouverte de la gravure belge au dix-neuvième siècle* » (513) : illustration gravée par Henry **BROWN** (1816-1870), frontispice (en page 5) du Brabant dans *La Belgique illustrée 1* par Eugène **VAN BEMMEL** (Bruxelles, Christophe Bruylant ; vers 1880).

<https://www.idesetautres.be/upload/CONTRIBUTION%20513%20REDECOUVERTE%20GRAVURE%20BELGE%20DIX-NEUVIEME%20SIECLE%20BROWN.pdf>

« *Contribution à une redécouverte de la gravure belge au dix-neuvième siècle* » (515) : illustration gravée par Charles **LAPLANTE** (1837-1903) d'après François Emile **PUTTAERT** (1829-1901), frontispice (en page 9) pour Bruxelles dans *La Belgique illustrée 1* par Eugène **VAN BEMMEL** (Bruxelles, Christophe Bruylant ; vers 1880).

<https://www.idesetautres.be/upload/CONTRIBUTION%200515%20REDECOUVERTE%20GRAVURE%20BELGE%20DIX-NEUVIEME%20SIECLE%20PUTTAERT.pdf>

« *Contribution à une redécouverte de la gravure belge au dix-neuvième siècle* » (517) : illustration gravée par Otto **WEBER** (1832-1888) d'après François Emile **PUTTAERT** (1829-1901), frontispice (en page 305) pour la Flandre occidentale dans *La Belgique illustrée 1* par Eugène **VAN BEMMEL** (Bruxelles, Christophe Bruylant ; vers 1880).

<https://www.idesetautres.be/upload/CONTRIBUTION%200517%20REDECOUVERTE%20GRAVURE%20BELGE%20DIX-NEUVIEME%20SIECLE%20PUTTAERT.pdf>

« *Contribution à une redécouverte de la gravure belge au dix-neuvième siècle* » (519) : illustration gravée par Otto **WEBER** (1832-1888) d'après François Emile **PUTTAERT** (1829-1901), frontispice (en page 309) pour Bruges dans *La Belgique illustrée 1* par Eugène **VAN BEMMEL** (Bruxelles, Christophe Bruylant ; vers 1880).

<https://www.idesetautres.be/upload/CONTRIBUTION%200519%20REDECOUVERTE%20GRAVURE%20BELGE%20DIX-NEUVIEME%20SIECLE%20PUTTAERT.pdf>

« *Contribution à une redécouverte de la gravure belge au dix-neuvième siècle* » (521) : illustration gravée par Otto **WEBER** (1832-1888) d'après François Emile **PUTTAERT** (1829-1901), frontispice (en page 149) pour la province de Namur dans *La Belgique illustrée 2* par Eugène

VAN BEMMEL (Bruxelles, Christophe Bruylant ; vers 1880).

<https://www.idesetautres.be/upload/CONTRIBUTION%200521%20REDECOUVERTE%20GRAVURE%20BELGE%20DIX-NEUVIEME%20SIECLE%20PUTTAERT.pdf>

« *Contribution à une redécouverte de la gravure belge au dix-neuvième siècle* » (**531**) : “*La chapelle Notre Dame-du-besoin à Uccle-Stalle vers 1870*” gravée par E. A. **TILLY** (1840-1898) d’après François Emile **PUTTAERT** (1829-1901), en page 303 dans *Histoire illustrée de la forêt de Soignes 3* par Sander **PIERRON** (Bruxelles, Pensée belge ; 1930).

<https://www.idesetautres.be/upload/CONTRIBUTION%200531%20REDECOUVERTE%20GRAVURE%20BELGE%20DIX-NEUVIEME%20SIECLE%20PUTTAERT.pdf>

« *Contribution à une redécouverte de la gravure belge au dix-neuvième siècle* » (**533**) : illustration gravée par Otto **WEBER** (1832-1888) d’après François Emile **PUTTAERT** (1829-1901), frontispice (en page 153) pour Namur dans *La Belgique illustrée 2* par Eugène **VAN BEMMEL** (Bruxelles, Christophe Bruylant ; vers 1880).

<https://www.idesetautres.be/upload/CONTRIBUTION%200533%20REDECOUVERTE%20GRAVURE%20BELGE%20DIX-NEUVIEME%20SIECLE%20PUTTAERT.pdf>

« *Contribution à une redécouverte de la gravure belge au dix-neuvième siècle* » (**535**) : illustration gravée par Otto **WEBER** (1832-1888) d’après François Emile **PUTTAERT** (1829-1901), frontispice (en page 437) pour la province de

Flandre orientale dans *La Belgique illustrée 2* par Eugène **VAN BEMMEL**

<https://www.idesetautres.be/upload/CONTRIBUTION%200535%20REDECOUVERTE%20GRAVURE%20BELGE%20DIX-NEUVIEME%20SIECLE%20PUTTAERT.pdf>

« *Contribution à une redécouverte de la gravure belge au dix-neuvième siècle* » (551) : illustration gravée par Otto **WEBER** (1832-1888) d'après François Emile **PUTTAERT** (1829-1901), frontispice (en page 441) pour Gand (province de Flandre orientale) dans *La Belgique illustrée 2* par Eugène **VAN BEMMEL**

<https://www.idesetautres.be/upload/CONTRIBUTION%200551%20REDECOUVERTE%20GRAVURE%20BELGE%20DIX-NEUVIEME%20SIECLE%20PUTTAERT.pdf>

« *Contribution à une redécouverte de la gravure belge au dix-neuvième siècle* » (553) : illustration gravée par Otto **WEBER** (1832-1888) d'après François Emile **PUTTAERT** (1829-1901), frontispice (en page 1) pour la province de Hainaut dans *La Belgique illustrée 2* par Eugène **VAN BEMMEL**

<https://www.idesetautres.be/upload/CONTRIBUTION%200553%20REDECOUVERTE%20GRAVURE%20BELGE%20DIX-NEUVIEME%20SIECLE%20PUTTAERT.pdf>

« *Contribution à une redécouverte de la gravure belge au dix-neuvième siècle* » (555) : illustration gravée par Otto **WEBER** (1832-1888) d'après François Emile **PUTTAERT** (1829-1901), frontispice (en page 5) pour Mons (province de

Hainaut) dans *La Belgique illustrée 2* par Eugène **VAN BEMMEL**

<https://www.idesetautres.be/upload/CONTRIBUTION%200555%20REDECOUVERTE%20GRAVURE%20BELGE%20DIX-NEUVIEME%20SIECLE%20PUTTAERT.pdf>

« *Contribution à une redécouverte de la gravure belge au dix-neuvième siècle* » (**563**) : illustration gravée par Ch. de **KELLENBACH** (18??-18??) et **OST**(18??-18??) d'après François Emile **PUTTAERT** (1829-1901), frontispice (en page 493) pour la province belge du Luxembourg dans *La Belgique illustrée 2* par Eugène **VAN BEMMEL**

<https://www.idesetautres.be/upload/CONTRIBUTION%200563%20REDECOUVERTE%20GRAVURE%20BELGE%20DIX-NEUVIEME%20SIECLE%20PUTTAERT.pdf>

« *Contribution à une redécouverte de la gravure belge au dix-neuvième siècle* » (**569**) : illustration gravée par E. **BIET** (18??-18??) d'après François Emile **PUTTAERT** (1829-1901), frontispice (en page 497) pour Arlon (province belge du Luxembourg) dans *La Belgique illustrée 2* par Eugène **VAN BEMMEL**

<https://www.idesetautres.be/upload/CONTRIBUTION%200569%20REDECOUVERTE%20GRAVURE%20BELGE%20DIX-NEUVIEME%20SIECLE%20PUTTAERT.pdf>

« *Contribution à une redécouverte de la gravure belge au dix-neuvième siècle* » (**576**) : illustration gravée par Otto **WEBER** (1832-1888) d'après François Emile **PUTTAERT** (1829-1901), frontispice (en page 431) pour la province belge du

Limbourg dans *La Belgique illustrée 2* par Eugène **VAN BEMMEL**

<https://www.idesetautres.be/upload/CONTRIBUTION%200576%20REDECOUVERTE%20GRAVURE%20BELGE%20DIX-NEUVIEME%20SIECLE%20PUTTAERT.pdf>

« *Contribution à une redécouverte de la gravure belge au dix-neuvième siècle* » (582) : illustration gravée par Ch. de **KELLENBACH** (18??-18??) et **OST**(18??-18??) d'après François Emile **PUTTAERT** (1829-1901), frontispice (en page 261) pour la province de Liège dans *La Belgique illustrée 2* par Eugène **VAN BEMMEL**

<https://www.idesetautres.be/upload/CONTRIBUTION%200582%20REDECOUVERTE%20GRAVURE%20BELGE%20DIX-NEUVIEME%20SIECLE%20PUTTAERT.pdf>

« *Contribution à une redécouverte de la gravure belge au dix-neuvième siècle* » (584) : illustration gravée par Ch. de **KELLENBACH** (18??-18??) et **OST**(18??-18??) d'après François Emile **PUTTAERT** (1829-1901), frontispice (en page 265) pour Liège dans *La Belgique illustrée 2* par Eugène **VAN BEMMEL**

<https://www.idesetautres.be/upload/CONTRIBUTION%200584%20REDECOUVERTE%20GRAVURE%20BELGE%20DIX-NEUVIEME%20SIECLE%20PUTTAERT.pdf>

« *Contribution à une redécouverte de la gravure belge au dix-neuvième siècle* » (589) : illustration gravée (et dessinée ? ...) par William **BROWN** (1814-1877), frontispice (en page 197) pour la province d'Anvers dans *La Belgique illustrée 1* par Eugène **VAN BEMMEL**.

<https://www.idesetautres.be/upload/CONTRIBUTION%200589%20REDECOUVERTE%20GRAVURE%20BELGE%20DIX-NEUVIEME%20SIECLE%20William%20BROWN.pdf>

« *Contribution à une redécouverte de la gravure belge au dix-neuvième siècle* » (591) : illustration gravée par William **BROWN** (1814-1877) d'après François Emile **PUTTAERT** (1829-1901), frontispice (en page 217) pour Anvers dans *La Belgique illustrée 1* par Eugène **VAN BEMMEL**.

<https://www.idesetautres.be/upload/CONTRIBUTION%200591%20REDECOUVERTE%20GRAVURE%20BELGE%20DIX-NEUVIEME%20SIECLE%20PUTTAERT.pdf>

« *Contribution à une redécouverte de la gravure belge au dix-neuvième siècle* » (598) : illustration gravée par Otto **WEBER** (1832-1888) d'après François Emile **PUTTAERT** (1829-1901), "Aiguilles de Chaleux" (sur la Lesse, province de Namur) à la page 252 dans *La Belgique illustrée 2* par Eugène **VAN BEMMEL**.

<https://www.idesetautres.be/upload/CONTRIBUTION%200598%20REDECOUVERTE%20GRAVURE%20BELGE%20DIX-NEUVIEME%20SIECLE%20PUTTAERT.pdf>

« *Contribution à une redécouverte de la gravure belge au dix-neuvième siècle* » (603) : "Pont Saint-Jean à Anseremme" (province de Namur), illustration gravée par Ch. de **KELLENBACH** (18??-18??) et **OST** (18??-18??) d'après François Emile **PUTTAERT** (1829-1901), pour *La Belgique illustrée 2* par Eugène **VAN BEMMEL** (vers 1880) :

<https://www.idesetautres.be/upload/CONTRIBUTION%200603%20REDECOUVERTE%20GRAVURE%20BELGE%20DIX-NEUVIEME%20SIECLE%20PUTTAERT.pdf>

« *Contribution à une redécouverte de la gravure belge au dix-neuvième siècle* » (**605**) : “La Roche aux corneilles” (Rouillon, province de Namur), illustration gravée par Otto **WEBER** (1832-1888) d’après François Emile **PUTTAERT** (1829-1901), pour *La Belgique illustrée 2* par Eugène **VAN BEMMEL**

<https://www.idesetautres.be/upload/CONTRIBUTION%200605%20REDECOUVERTE%20GRAVURE%20BELGE%20DIX-NEUVIEME%20SIECLE%20PUTTAERT.pdf>

« *Contribution à une redécouverte de la gravure belge au dix-neuvième siècle* » (**631**) : “Abbaye de Herckenrode” (1182, Kuringen, Hasselt, province du Limbourg belge), illustration gravée par E. **BIET** (18??-18??) d’après François Emile **PUTTAERT** (1829-1901), pour *La Belgique illustrée 2* par Eugène **VAN BEMMEL**.

<https://www.idesetautres.be/upload/CONTRIBUTION%200631%20REDECOUVERTE%20GRAVURE%20BELGE%20DIX-NEUVIEME%20SIECLE%20PUTTAERT.pdf>

belge au dix-neuvième siècle » (**633**) : “refuge de l’abbaye de Herckenrode” (1182, Kuringen, Hasselt, province du Limbourg belge), illustration gravée par Ch. de **KELLENBACH** (18??-18??) et **OST**(18??-18??) d’après François Emile **PUTTAERT** (1829-1901), pour *La Belgique illustrée 2* par Eugène **VAN BEMMEL**.

<https://www.idesetautres.be/upload/CONTRIBUTION%20>

[0633%20REDECOUVERTE%20GRAVURE%20BELGE%20DIX-NEUVIEME%20SIECLE%20PUTTAERT.pdf](https://www.idesetautres.be/upload/CONTRIBUTION%200638%20REDECOUVERTE%20GRAVURE%20BELGE%20DIX-NEUVIEME%20SIECLE%20PUTTAERT.pdf)

« *Contribution à une redécouverte de la gravure belge au dix-neuvième siècle* » (**638**) : “porte de Visé” (1379, Tongres, province du Limbourg belge), illustration gravée par G. **PATTESSON** (18??-18??) d’après François Emile **PUTTAERT** (1829-1901), pour *La Belgique illustrée 2* par Eugène **VAN BEMMEL**.

<https://www.idesetautres.be/upload/CONTRIBUTION%200638%20REDECOUVERTE%20GRAVURE%20BELGE%20DIX-NEUVIEME%20SIECLE%20PUTTAERT.pdf>

« *Contribution à une redécouverte de la gravure en Belgique au dix-neuvième siècle* » (**641**) : “Chiny” (sur la Semois, dans le Luxembourg belge), illustration gravée par Joseph BURN- **SMEETON** (1817-1890) et Auguste **TILLY** (1840-1898) d’après Dieudonné **LANCELOT** (1822-1894), à la page 557 de *La Belgique illustrée 2* par Eugène **VAN BEMMEL** (Bruxelles, Christophe Bruylant ; vers 1880).

<https://www.idesetautres.be/upload/CONTRIBUTION%20641%20REDECOUVERTE%20GRAVURE%20EN%20BELGIQUE%20AU%20DIX-NEUVIEME%20SIECLE%20LANCELOT.pdf>

« *Contribution à une redécouverte de la gravure belge au dix-neuvième siècle* » (**643**) : “Esneux” (sur l’Ourthe, province du Luxembourg belge), illustration gravée par J. **BOUTQUIN** (18??-18??) d’après François Emile **PUTTAERT** (1829-1901),

pour *La Belgique illustrée 2* par Eugène **VAN BEMMEL**.

<https://www.idesetautres.be/upload/CONTRIBUTION%200643%20REDECOUVERTE%20GRAVURE%20BELGE%20DIX-NEUVIEME%20SIECLE%20PUTTAERT.pdf>

« *Contribution à une redécouverte de la gravure belge au dix-neuvième siècle* » (645) : “la roche à Frène” (sur l’Ourthe, province du Luxembourg belge), illustration gravée par Ch. de **KELLENBACH** (18??-18??) et **OST**(18??-18??) d’après François Emile **PUTTAERT** (1829-1901), pour *La Belgique illustrée 2* par Eugène **VAN BEMMEL**.

<https://www.idesetautres.be/upload/CONTRIBUTION%200645%20REDECOUVERTE%20GRAVURE%20BELGE%20DIX-NEUVIEME%20SIECLE%20PUTTAERT.pdf>

« *Contribution à une redécouverte de la gravure belge au dix-neuvième siècle* » (647) : “Comblain-au-Pont” (sur l’Ourthe, province du Luxembourg belge), illustration gravée par Ch. de **KELLENBACH** (18??-18??) et **OST**(18??-18??) d’après François Emile **PUTTAERT** (1829-1901), pour *La Belgique illustrée 2* par Eugène **VAN BEMMEL**.

<https://www.idesetautres.be/upload/CONTRIBUTION%200647%20REDECOUVERTE%20GRAVURE%20BELGE%20DIX-NEUVIEME%20SIECLE%20PUTTAERT.pdf>

« *Contribution à une redécouverte de la gravure belge au dix-neuvième siècle* » (654) : “Ermitage de Saint-Thibaut” (sur l’Ourthe, à Marcourt, province du Luxembourg belge), illustration gravée

par Ch. de **KELLENBACH** (18??-18??) et **OST**(18??-18??) d'après François Emile **PUTTAERT** (1829-1901), pour *La Belgique illustrée 2* par Eugène **VAN BEMMEL**.

<https://www.idesetautres.be/upload/CONTRIBUTION%200654%20REDECouverte%20GRAVURE%20BELGE%20DIX-NEUVIEME%20SIECLE%20PUTTAERT.pdf>

« *Contribution à une redécouverte de la gravure belge au dix-neuvième siècle* » (**657**) : “Grotte de saint Remacle” (sur la Semois, province du Luxembourg belge), illustration gravée par E. **BIET** (18??-18??) d'après François Emile **PUTTAERT** (1829-1901), pour *La Belgique illustrée 2* par Eugène **VAN BEMMEL**.

<https://www.idesetautres.be/upload/CONTRIBUTION%200657%20REDECouverte%20GRAVURE%20BELGE%20DIX-NEUVIEME%20SIECLE%20PUTTAERT.pdf>

« *Contribution à une redécouverte de la gravure belge au dix-neuvième siècle* » (**659**) : “Virton” (sous-bassin de la Semois, province du Luxembourg belge), illustration gravée par Ch. de **KELLENBACH** (18??-18??) d'après François Emile **PUTTAERT** (1829-1901), pour *La Belgique illustrée 2* par Eugène **VAN BEMMEL**.

<https://www.idesetautres.be/upload/CONTRIBUTION%200659%20REDECouverte%20GRAVURE%20BELGE%20DIX-NEUVIEME%20SIECLE%20PUTTAERT.pdf>

« *Contribution à une redécouverte de la gravure belge au dix-neuvième siècle* » (**661**) : “Vieille porte à Bastogne” (province du Luxembourg belge), illustration gravée par E. **BIET** (18??-

18??) d'après François Emile **PUTTAERT** (1829-1901), pour *La Belgique illustrée* **2** par Eugène **VAN BEMMEL**.

<https://www.idesetautres.be/upload/CONTRIBUTION%200661%20REDECOUVERTE%20GRAVURE%20BELGE%20DIX-NEUVIEME%20SIECLE%20PUTTAERT.pdf>

« *Contribution à une redécouverte de la gravure belge au dix-neuvième siècle* » (**668**) : “Château de La Roche” (en Ardenne, province du Luxembourg belge), illustration gravée par Ch. de **KELLENBACH** (18??-18??) et **OST** (18??-18??) d'après François Emile **PUTTAERT** (1829-1901), pour *La Belgique illustrée* **2** par Eugène **VAN BEMMEL**.

<https://www.idesetautres.be/upload/CONTRIBUTION%200668%20REDECOUVERTE%20GRAVURE%20BELGE%20DIX-NEUVIEME%20SIECLE%20PUTTAERT.pdf>

Nom : EMILE PUTTAERT HASSELT LIMBOURG GRAVURE EN TETE BELGIQUE ILLUSTRÉE 2 VAN BEMMEL P435 - Rajouté le 09/02/2018

Description : *Vous trouverez en annexe une gravure d'Emile PUTTAERT, « en-tête de Hasselt », en province de Limbourg. Elle figure en page 435 (tome deuxième) de VAN BEMMEL, Eugène ; La Belgique illustrée. Ses monuments, ses paysages, ses oeuvres d'art; Bruxelles, Christophe Bruylant ; vers 1880, 2...*

Nom : BINCHE VUE EMILE PUTTAERT GRAVURE HAINAUT BELGIQUE ILLUSTRÉE 2 VAN BEMMEL P133 - Rajouté le 14/02/2018

Description : *Vous trouverez en annexe une gravure d'Emile PUTTAERT, « vue de Binche » (Hainaut). Elle figure en page 133 de VAN BEMMEL, Eugène ; La Belgique illustrée. Ses monuments, ses paysages, ses oeuvres d'art; Bruxelles, Christophe Bruylant ; vers 1880, 2 volumes in folio, 567 et 585 pages...*

Nom : GROENENDAEL EMILE PUTTAERT GRAVURE BRABANT BELGIQUE ILLUSTRÉE 1 VAN BEMMEL P110 - Rajouté le 15/02/2018

Description : *Vous trouverez en annexe une gravure « Vue prise à Groenendael » (environs de Bruxelles / province de Brabant), d'Emile PUTTAERT. Elle figure en page 110 de VAN BEMMEL, Eugène ; La Belgique illustrée. Ses monuments, ses paysages, ses oeuvres d'art; Bruxelles, Christophe Bruylant ; vers...*

Nom : EMILE PUTTAERT GRAVURES EN TETES BELGIQUE ILLUSTRÉE VAN BEMMEL LIENS INTERNET - Rajouté le 15/02/2018

Description : *Les gravures de François Emile Puttaert (1829-1901) devraient être redécouvertes par les nouvelles générations, notamment celles figurant dans Eugène VAN BEMMEL, La Belgique illustrée. Ses monuments, ses paysages, ses oeuvres d'art (Bruxelles, Christophe Bruylant ; vers 1880, 2 volumes...*

Nom : CALMPHOUT KALMTHOUT DUNES EMILE PUTTAERT GRAVURE PROVINCE ANVERS BELGIQUE ILLUSTRÉE 1 VAN BEMMEL P2 - Rajouté le 16/02/2018

Description : *Vous trouverez en annexe une gravure d'Emile PUTTAERT, « dunes à Calmpthout » (Kalmthout, Campine anversoise / province d'Anvers). Elle figure en page 261 de VAN BEMMEL, Eugène ; La Belgique illustrée. Ses monuments, ses paysages, ses oeuvres d'art; Bruxelles, Christophe Bruylant ; vers...*

Nom : YPRES VUE EMILE PUTTAERT GRAVURE FLANDRE OCCIDENTALE BELGIQUE ILLUSTRÉE 1 VAN BEMMEL P375 - Rajouté le 17/02/2018

Description : *Vous trouverez en annexe une gravure d'Emile PUTTAERT, « vue d'Ypres » (Ieper, en Flandre occidentale). Elle figure en page 375 de VAN BEMMEL, Eugène ; La Belgique illustrée. Ses monuments, ses paysages, ses oeuvres d'art; Bruxelles, Christophe Bruylant ; vers 1880, 2 volumes in folio,...*

Nom : LYS TRONCHIENNES EMILE PUTTAERT GRAVURE FLANDRE ORIENTALE BELGIQUE ILLUSTRÉE 1 VAN BEMMEL P522 - Rajouté le 18/02/2018

Description : *Vous trouverez en annexe une gravure d'Emile PUTTAERT, « vue des bords de la Lys à Tronchiennes (Drongen, Pays de Waes / nord Flandre orientale). Elle figure en page 522 de VAN BEMMEL, Eugène ; La Belgique illustrée. Ses monuments, ses paysages, ses oeuvres d'art; Bruxelles, Christophe Bruylant ; vers...*

Nom : CHATEAU CHOKIER EMILE PUTTAERT GRAVURE PROVINCE LIEGE BELGIQUE ILLUSTRÉE 2 VAN BEMMEL P335 - Rajouté le 19/02/2018

Description : *Vous trouverez en annexe une gravure d'Emile PUTTAERT, « château de Chokier » (province de Liège). Elle figure en page 335 de VAN BEMMEL, Eugène ; La Belgique illustrée. Ses monuments, ses paysages, ses oeuvres d'art; Bruxelles, Christophe Bruylant ; vers 1880, 2 volumes in folio, 567...*

Nom : MARCHE-LES-DAMES EMILE PUTTAERT GRAVURE PROVINCE NAMUR BELGIQUE ILLUSTRÉE 2 VAN BEMMEL P191 - Rajouté le 20/02/2018

Description : *Vous trouverez en annexe une gravure d'Emile PUTTAERT, « Marche-les-dames » (province de Namur). Elle figure en page 191 de VAN BEMMEL, Eugène ; La Belgique illustrée. Ses monuments, ses paysages, ses oeuvres d'art; Bruxelles, Christophe Bruylant ; vers 1880, 2 volumes in folio, 567...*

Nom : ROCHERS DES TOMBES OURTHE EMILE PUTTAERT GRAVURE PROVINCE LUXEMBOURG BELGIQUE ILLUSTRÉE 2 VAN BEMMEL - Rajouté le 21/02/2018

Description : *Vous trouverez en annexe une gravure d'Emile PUTTAERT, « Rochers des Tombes » (sur l'Ourthe / province de Luxembourg ». Elle figure en page 523 de VAN BEMMEL, Eugène ; La Belgique illustrée. Ses monuments, ses paysages, ses oeuvres d'art; Bruxelles, Christophe Bruylant ; vers 1880,...*

Nom : TUMULUS KONINXHEIM KONINKSEM EMILE PUTTAERT GRAVURE LIMBOURG BELGIQUE ILLUSTRÉE 2 VAN BEMMEL P449 - Rajouté le 22/02/2018

Description : *Vous trouverez en annexe une gravure d'Emile PUTTAERT, « tumulus à Koninxheim / Koninksem » (région de Hasselt, Saint-trond, Tongres / province de Limbourg). Elle figure en page 449 de VAN BEMMEL, Eugène ; La Belgique illustrée. Ses monuments, ses paysages, ses oeuvres d'art; Bruxelles,...*

Nom : VILVORDE MOULIN SENNE EMILE PUTTAERT GRAVURE BRABANT BELGIQUE ILLUSTRÉE 1 VAN BEMMEL P130 - Rajouté le 26/02/2018

Description : *Vous trouverez en annexe une gravure « Ancien moulin sur la Senne près de Vilvorde » (environs de Bruxelles / province de Brabant », d'Emile PUTTAERT. Elle figure en page 130 de VAN BEMMEL, Eugène ; La Belgique illustrée. Ses monuments, ses paysages, ses oeuvres d'art; Bruxelles, Christophe...*

Nom : GHEEL EMILE PUTTAERT GRAVURE PROVINCE ANVERS BELGIQUE ILLUSTRÉE 1 VAN BEMMEL P271 - Rajouté le 27/02/2018

Description : *Vous trouverez en annexe une gravure d'Emile PUTTAERT, « Vue du bourg de Gheel » (province d'Anvers). Elle figure en page 271 de VAN BEMMEL, Eugène ; La Belgique illustrée. Ses monuments, ses paysages, ses oeuvres d'art; Bruxelles, Christophe Bruylant ; vers 1880, 2 volumes in folio,...*

Nom : GRAMMONT EMILE PUTTAERT GRAVURE FLANDRE ORIENTALE BELGIQUE ILLUSTRÉE 1 VAN BEMMEL P542 - Rajouté le 28/02/2018

Description : *Vous trouverez en annexe une gravure d'Emile PUTTAERT, « vue de Grammont (Geraardsbergen) » (Dendre / Flandre orientale). Elle figure en page 542 de VAN BEMMEL, Eugène ; La Belgique illustrée. Ses monuments, ses paysages, ses oeuvres d'art; Bruxelles, Christophe Bruylant ; vers 1880,...*

Nom : BROELEN TORENS COURTRAI KORTRIJK EMILE PUTTAERT GRAVURE FLANDRE OCCIDENTALE BELGIQUE ILLUSTRÉE 1 VAN - Rajouté le 01/03/2018

Description : *Vous trouverez en annexe une gravure d'Emile PUTTAERT, « anciennes tours (Broelen-Torens) et pont sur la Lys » (Courtrai / Kortrijk, en Flandre occidentale). Elle figure en page 410 de VAN BEMMEL, Eugène ; La Belgique illustrée. Ses monuments, ses paysages, ses oeuvres d'art; Bruxelles,...*

Nom : BEAUMONT CHATEAU RUINES EMILE PUTTAERT GRAVURE HAINAUT BELGIQUE ILLUSTRÉE 2 VAN BEMMEL P148 - Rajouté le 05/03/2018

Description : *Vous trouverez en annexe une gravure d'Emile PUTTAERT, « ruines du château de Beaumont » (Entre-Sambre-et-Meuse / Hainaut). Elle figure en page 148 de VAN BEMMEL, Eugène ; La Belgique illustrée. Ses monuments, ses paysages, ses oeuvres d'art; Bruxelles, Christophe Bruylant ; vers 1880,...*

Nom : CHATEAU MONTJARDIN EMILE PUTTAERT GRAVURE PROVINCE LIEGE BELGIQUE ILLUSTRÉE 2 VAN BEMMEL P404 - Rajouté le 06/03/2018

Description : *Vous trouverez en annexe une gravure d'Emile PUTTAERT, « château de Montjardin » (sur l'Amblève / province de Liège). Elle figure en page 404 de VAN BEMMEL, Eugène ; La Belgique illustrée. Ses monuments, ses paysages, ses oeuvres d'art; Bruxelles, Christophe Bruylant ; vers 1880, 2 volumes...*

Nom : LUSTIN EMILE PUTTAERT GRAVURE PROVINCE NAMUR BELGIQUE ILLUSTRÉE 2 VAN BEMMEL P221 - Rajouté le 07/03/2018

Description : *Vous trouverez en annexe une gravure d'Emile PUTTAERT, « Lustin » (province de Namur). Elle figure en page 221 de VAN BEMMEL, Eugène ; La Belgique illustrée. Ses monuments, ses paysages, ses oeuvres d'art; Bruxelles, Christophe Bruylant ; vers 1880, 2 volumes in folio, 567 et 585 pages....*

Nom : BARVAUX OURTHE EMILE PUTTAERT GRAVURE PROVINCE LUXEMBOURG BELGIQUE ILLUSTRÉE 2 VAN BEMMEL P515 - Rajouté le 08/03/2018

Description : *Vous trouverez en annexe une gravure d'Emile PUTTAERT, « Barvaux » (sur l'Ourthe / province de Luxembourg ». Elle figure en page 515 de VAN BEMMEL, Eugène ; La Belgique illustrée. Ses monuments, ses paysages, ses oeuvres d'art; Bruxelles, Christophe Bruylant ; vers 1880, 2 volumes in...*

Nom : GENCK GENK MARAIS EMILE PUTTAERT GRAVURE LIMBOURG BELGIQUE ILLUSTRÉE 2 VAN BEMMEL P464 - Rajouté le 09/03/2018

Description : *Vous trouverez en annexe une gravure d'Emile PUTTAERT, « marais de Genck / Genk » (Campine limbourgeoise / province de Limbourg). Elle figure en page 464 de VAN BEMMEL, Eugène ; La Belgique illustrée. Ses monuments, ses paysages, ses oeuvres d'art; Bruxelles, Christophe Bruylant ; vers...*

Nom : NIEUPOORT HALLES EMILE PUTTAERT GRAVURE FLANDRE OCCIDENTALE BELGIQUE ILLUSTRÉE 1 VAN BEMMEL P430 - Rajouté le 14/03/2018

Description : *Vous trouverez en annexe une gravure d'Emile PUTTAERT, « halles de Nieuport / Nieuwpoort » (Flandre occidentale). Elle figure en page 430 de VAN BEMMEL, Eugène ; La Belgique illustrée. Ses monuments, ses paysages, ses oeuvres d'art; Bruxelles, Christophe Bruylant ; vers 1880, 2 volumes...*

Nom : BAS ESCAUT REEP GAND EMILE PUTTAERT GRAVURE FLANDRE ORIENTALE BELGIQUE ILLUSTRÉE 1 VAN BEMMEL P443 - Rajouté le 15/03/2018

Description : *Vous trouverez en annexe une gravure d'Emile PUTTAERT, « Bas-Escaut (Reep) et maison de Gérard le Diable » (Gand - Gent / Flandre orientale). Elle figure en page 443 de VAN BEMMEL, Eugène ; La Belgique illustrée. Ses monuments, ses paysages, ses oeuvres d'art; Bruxelles, Christophe Bruylant...*

Nom : THUIN EMILE PUTTAERT GRAVURE HAINAUT BELGIQUE ILLUSTRÉE 2 VAN BEMMEL P126 - Rajouté le 19/03/2018

Description : *Vous trouverez en annexe une gravure d'Emile PUTTAERT, « vue de Thuin » (Sambre / Hainaut). Elle figure en page 126 de Eugène VAN BEMMEL, La Belgique illustrée. Ses monuments, ses paysages, ses oeuvres d'art; Bruxelles, Christophe Bruylant ; vers 1880, 2 volumes in folio, 567 et 585...*

Nom : CHATEAU HARZE EMILE PUTTAERT GRAVURE PROVINCE LIEGE BELGIQUE ILLUSTRÉE 2 VAN BEMMEL P403 - Rajouté le 20/03/2018

Description : *Vous trouverez en annexe une gravure d'Emile PUTTAERT, « château d'Harzé » (sur l'Amblève / province de Liège). Elle figure en page 403 de VAN BEMMEL, Eugène ; La Belgique illustrée. Ses monuments, ses paysages, ses oeuvres d'art; Bruxelles, Christophe Bruylant ; vers 1880, 2 volumes...*

Nom : ROCHERS LIVE EMILE PUTTAERT GRAVURE PROVINCE NAMUR BELGIQUE ILLUSTRÉE 2 VAN BEMMEL P197 - Rajouté le 21/03/2018

Description : *Vous trouverez en annexe une gravure d'Emile PUTTAERT, « Rochers de Live » (province de Namur). Elle figure en page 197 de VAN BEMMEL, Eugène ; La Belgique illustrée. Ses monuments, ses paysages, ses oeuvres d'art; Bruxelles, Christophe Bruylant ; vers 1880, 2 volumes in folio, 567 et...*

Nom : HOTTON OURTHE EMILE PUTTAERT GRAVURE PROVINCE LUXEMBOURG BELGIQUE ILLUSTRÉE 2 VAN BEMMEL P517 - Rajouté le 22/03/2018

Description : *Vous trouverez en annexe une gravure d'Emile PUTTAERT, « Hotton » (sur l'Ourthe / province de Luxembourg ». Elle figure en page 517 de VAN BEMMEL, Eugène ; La Belgique illustrée. Ses monuments, ses paysages, ses oeuvres d'art; Bruxelles, Christophe Bruylant ; vers 1880, 2 volumes in...*

Nom : TONGRES RUINES BASTION ENCEINTE TONGEREN EMILE PUTTAERT GRAVURE LIMBOURG BELGIQUE ILLUSTRÉE 2 VAN BE - Rajouté le 23/03/2018

Description : *Vous trouverez en annexe une gravure d'Emile PUTTAERT, « ruines d'un bastion de la seconde enceinte » (Tongres / Tongeren / province de Limbourg). Elle figure en page 454 de VAN BEMMEL, Eugène ; La Belgique illustrée. Ses monuments, ses paysages, ses oeuvres d'art; Bruxelles, Christophe...*

Nom : VUE LOUVAIN EMILE PUTTAERT GRAVURE BRABANT BELGIQUE ILLUSTRÉE 1 VAN BEMMEL P135 - Rajouté le 27/03/2018

Description : *Vous trouverez en annexe une gravure « Vue de Louvain » (province de Brabant), d'Emile PUTTAERT. Elle figure en page 135 de VAN BEMMEL, Eugène ; La Belgique illustrée. Ses monuments, ses paysages, ses oeuvres d'art; Bruxelles, Christophe Bruylant ; vers 1880, 2 volumes in folio, 567...*

Nom : GHEEL ASPECT CAMPAGNE EMILE PUTTAERT GRAVURE PROVINCE ANVERS BELGIQUE ILLUSTRÉE 1 VAN BEMMEL P273 - Rajouté le 28/03/2018

Description : *Vous trouverez en annexe une gravure d'Emile PUTTAERT, « Gheel / Aspect de la campagne » (province d'Anvers). Elle figure en page 273 de VAN BEMMEL, Eugène ; La Belgique illustrée. Ses monuments, ses paysages, ses oeuvres d'art; Bruxelles, Christophe Bruylant ; vers 1880, 2 volumes in...*

Nom : VUE COURTRAI ZICHT KORTRIJK EMILE PUTTAERT GRAVURE FLANDRE OCCIDENTALE BELGIQUE ILLUSTRÉE 1 VAN BEMMEL - Rajouté le 29/03/2018

Description : *Vous trouverez en annexe une gravure d'Emile PUTTAERT, « Vue de Courtrai / Kortrijk » (Flandre occidentale). Elle figure en page 407 de VAN BEMMEL, Eugène ; La Belgique illustrée. Ses monuments, ses paysages, ses oeuvres d'art; Bruxelles, Christophe Bruylant ; vers 1880, 2 volumes in...*

Nom : CHATEAU LAERNE ENVIRONS GAND EMILE PUTTAERT GRAVURE FLANDRE ORIENTALE BELGIQUE ILLUSTRÉE 1 VAN BEMMEL - Rajouté le 30/03/2018

Description : *Vous trouverez en annexe une gravure d'Emile PUTTAERT, « Château de Laerne » (environs de Gand - Gent / Flandre orientale). Elle figure en page 516 de VAN BEMMEL, Eugène ; La Belgique illustrée. Ses monuments, ses paysages, ses oeuvres d'art; Bruxelles, Christophe Bruylant ; vers 1880...*

Nom : LOBBES EMILE PUTTAERT GRAVURE HAINAUT BELGIQUE ILLUSTRÉE 2 VAN BEMMEL P127 - Rajouté le 02/04/2018

Description : *Vous trouverez en annexe une gravure d'Emile PUTTAERT, « vue de Lobbes » (Sambre / Hainaut). Elle figure en page 127 de Eugène VAN BEMMEL, La Belgique illustrée. Ses monuments, ses paysages, ses oeuvres d'art; Bruxelles, Christophe Bruylant ; vers 1880, 2 volumes in folio, 567 et 585...*

Nom : CHATEAU 4 FILS AYMON EMILE PUTTAERT GRAVURE PROVINCE LIEGE BELGIQUE ILLUSTRÉE 2 VAN BEMMEL P405 - Rajouté le 03/04/2018

Description : *Vous trouverez en annexe une gravure d'Emile PUTTAERT, « château des 4 fils Aymon » (sur l'Amblève / province de Liège). Elle figure en page 405 de VAN BEMMEL, Eugène ; La Belgique illustrée. Ses monuments, ses paysages, ses oeuvres d'art; Bruxelles, Christophe Bruylant ; vers 1880...*

Nom : CRUPET CHATEAU EMILE PUTTAERT GRAVURE PROVINCE NAMUR BELGIQUE ILLUSTRÉE 2 VAN BEMMEL P207 - Rajouté le 04/04/2018

Description : *Vous trouverez en annexe une gravure d'Emile PUTTAERT, « château de Crupet » (Ciney et le Condroz / province de Namur). Elle figure en page 207 de VAN BEMMEL, Eugène ; La Belgique illustrée. Ses monuments, ses paysages, ses oeuvres d'art; Bruxelles, Christophe Bruylant ; vers 1880, 2...*

Nom : CONFLUENT OURTHES EMILE PUTTAERT GRAVURE PROVINCE LUXEMBOURG BELGIQUE ILLUSTRÉE 2 VAN BEMMEL P524 - Rajouté le 05/04/2018

Description : *Vous trouverez en annexe une gravure d'Emile PUTTAERT, « Confluent des deux Ourthes » (province de Luxembourg ». Elle figure en page 524 de VAN BEMMEL, Eugène ; La Belgique illustrée. Ses monuments, ses paysages, ses oeuvres d'art; Bruxelles, Christophe Bruylant ; vers 1880, 2 volumes...*

Nom : RUINES CHATEAU COLMONT TONGEREN EMILE PUTTAERT GRAVURE LIMBOURG BELGIQUE ILLUSTRÉE 2 VAN BEMMEL P455 - Rajouté le 06/04/2018

Description : *Vous trouverez en annexe une gravure d'Emile PUTTAERT, « ruines du château de Colmont » (Tongres / Tongeren / province de Limbourg). Elle figure en page 455 de VAN BEMMEL, Eugène ; La Belgique illustrée. Ses monuments, ses paysages, ses oeuvres d'art; Bruxelles, Christophe Bruylant ;...*

Nom : LOUVAIN DYLE EGLISE SAINTE GERTRUDE EMILE PUTTAERT GRAVURE BRABANT BELGIQUE ILLUSTRÉE 1 VAN BEMMEL P - Rajouté le 10/04/2018

Description : *Vous trouverez en annexe une gravure « Dyle et église Sainte-Gertrude » à Louvain (province de Brabant), d'Emile PUTTAERT. Elle figure en page 148 de VAN BEMMEL, Eugène ; La Belgique illustrée. Ses monuments, ses paysages, ses oeuvres d'art; Bruxelles, Christophe Bruylant ; vers 1880...*

Nom : MALINES PORTE BRUXELLES MECHELEN OVERSTE POORT GRAVURE ANONYME PROVINCE ANVERS BELGIQUE ILLUSTRÉE 1 - Rajouté le 11/04/2018

Description : *Vous trouverez en annexe une gravure anonyme, « porte de Bruxelles (Overste poort » (Malines / Mechelen ; province d'Anvers). Elle figure en page 294 de VAN BEMMEL, Eugène ; La Belgique illustrée. Ses monuments, ses paysages, ses oeuvres d'art; Bruxelles, Christophe Bruylant ; vers 1880...*

Nom : DAMME HOTEL VILLE EMILE PUTTAERT GRAVURE FLANDRE OCCIDENTALE BELGIQUE ILLUSTRÉE 1 VAN BEMMEL P369 - Rajouté le 12/04/2018

Description : *Vous trouverez en annexe une gravure d'Emile PUTTAERT, « Hôtel de ville de Damme » (Flandre occidentale). Elle figure en page 369 de VAN BEMMEL, Eugène ; La Belgique illustrée. Ses monuments, ses paysages, ses oeuvres d'art; Bruxelles, Christophe Bruylant ; vers 1880, 2 volumes in folio...*

Nom : VUE AUDENARDE ENVIRONS GAND EMILE PUTTAERT GRAVURE FLANDRE ORIENTALE BELGIQUE ILLUSTRÉE 1 VAN BEMMEL - Rajouté le 13/04/2018

Description : *Vous trouverez en annexe une gravure d'Emile PUTTAERT, « Vue d'Audenarde / Oudenaarde » (environs de Gand - Gent / Flandre orientale). Elle figure en page 500 de VAN BEMMEL, Eugène ; La Belgique illustrée. Ses monuments, ses paysages, ses oeuvres d'art; Bruxelles, Christophe Bruylant...*

Nom : FLEURUS EMILE PUTTAERT GRAVURE HAINAUT BELGIQUE ILLUSTRÉE 2 VAN BEMMEL P135 - Rajouté le 23/04/2018

Description : *Vous trouverez en annexe une gravure d'Emile PUTTAERT, « moulin de Fleurus » (Sambre / Hainaut). Elle figure en page 135 de Eugène VAN BEMMEL, La Belgique illustrée. Ses monuments, ses paysages, ses oeuvres d'art; Bruxelles, Christophe Bruylant ; vers 1880, 2 volumes in folio, 567 et...*

Nom : DALHEM REMPARTS EMILE PUTTAERT GRAVURE PROVINCE LIEGE BELGIQUE ILLUSTRÉE 2 VAN BEMMEL P414 - Rajouté le 24/04/2018

Description : *Vous trouverez en annexe une gravure d'Emile PUTTAERT, « restes des anciens remparts de Dalhem » (Pays de Herve / province de Liège). Elle figure en page 414 de VAN BEMMEL, Eugène ; La Belgique illustrée. Ses monuments, ses paysages, ses oeuvres d'art; Bruxelles, Christophe Bruylant...*

Nom : ROCHER BAYARD EMILE PUTTAERT GRAVURE PROVINCE NAMUR BELGIQUE ILLUSTRÉE 2 VAN BEMMEL P237 - Rajouté le 25/04/2018

Description : *Vous trouverez en annexe une gravure d'Emile PUTTAERT, « la Roche à Bayard » (province de Namur). Elle figure en page 237 de VAN BEMMEL, Eugène ; La Belgique illustrée. Ses monuments, ses paysages, ses oeuvres d'art; Bruxelles, Christophe Bruylant ; vers 1880, 2 volumes in folio, 567...*

Nom : CUGNON EMILE PUTTAERT GRAVURE PROVINCE LUXEMBOURG BELGIQUE ILLUSTRÉE 2 VAN BEMMEL P550 - Rajouté le 26/04/2018

Description : *Vous trouverez en annexe une gravure d'Emile PUTTAERT, « Cugnon » (Semois / province de Luxembourg ». Elle figure en page 550 de VAN BEMMEL, Eugène ; La Belgique illustrée. Ses monuments, ses paysages, ses oeuvres d'art; Bruxelles, Christophe Bruylant ; vers 1880, 2 volumes in folio,...*

Nom : CHATEAU BETHO TONGRES TONGEREN EMILE PUTTAERT GRAVURE LIMBOURG BELGIQUE ILLUSTRÉE 2 VAN BEMMEL P452 - Rajouté le 27/04/2018

Description : *Vous trouverez en annexe une gravure d'Emile PUTTAERT, « château de Bétho / kasteel Betho » (Tongres / Tongeren / province de Limbourg). Elle figure en page 452 de VAN BEMMEL, Eugène ; La Belgique illustrée. Ses monuments, ses paysages, ses oeuvres d'art; Bruxelles, Christophe Bruylant...*

Nom : VUE AERSCHOT EMILE PUTTAERT GRAVURE BRABANT BELGIQUE ILLUSTRÉE 1 VAN BEMMEL P161 - Rajouté le 09/05/2018

Description : *Vous trouverez en annexe une gravure « Vue d'Aerschot » (Hageland / province de Brabant), d'Emile PUTTAERT. Elle figure en page 161 de VAN BEMMEL, Eugène ; La Belgique illustrée. Ses monuments, ses paysages, ses oeuvres d'art; Bruxelles, Christophe Bruylant ; vers 1880, 2 volumes in...*

Nom : NIEUPOORT PHARE EMILE PUTTAERT GRAVURE FLANDRE OCCIDENTALE BELGIQUE ILLUSTRÉE 1 VAN BEMMEL P4319 - Rajouté le 10/05/2018

Description : *Vous trouverez en annexe une gravure d'Emile PUTTAERT, « Phare de Nieuport » (Flandre occidentale). Elle figure en page 431 de VAN BEMMEL, Eugène ; La Belgique illustrée. Ses monuments, ses paysages, ses oeuvres d'art; Bruxelles, Christophe Bruylant ; vers 1880, 2 volumes in folio, 567...*

Nom : VUE NINOVE EMILE PUTTAERT GRAVURE FLANDRE ORIENTALE BELGIQUE ILLUSTRÉE 1 VAN BEMMEL P547 - Rajouté le 11/05/2018

Description : *Vous trouverez en annexe une gravure d'Emile PUTTAERT, « Vue de Ninove » (Flandre orientale). Elle figure en page 547 de VAN BEMMEL, Eugène ; La Belgique illustrée. Ses monuments, ses paysages, ses oeuvres d'art; Bruxelles, Christophe Bruylant ; vers 1880, 2 volumes in folio, 567 et...*

Nom : CHATEAU MODAVE GUILLAUME VANDER HECHT GRAVURE PROVINCE LIEGE BELGIQUE ILLUSTRÉE 2 VAN BEMMEL P357 - Rajouté le 15/05/2018

Description : *La gravure, de Guillaume Vander Hecht (1817-1891), du château de Modave figure en page 357 de Eugène VAN BEMMEL, La Belgique illustrée. Ses monuments, ses paysages, ses oeuvres d'art (Bruxelles, Christophe Bruylant ; vers 1880, volume 2). Consultez aussi, le concernant :*

http://www.wittert.ulg.ac.be/fr/flori/opera/vanderhecht/vanderhecht_notice.html

Nom : TOURNAI VUE EMILE PUTTAERT GRAVURE HAINAUT BELGIQUE ILLUSTRÉE 2 VAN BEMMEL P49 - Rajouté le 16/05/2018

Description : *Vous trouverez en annexe une gravure d'Emile PUTTAERT, « vue de Tournai » (Hainaut). Elle figure en page 49 de Eugène VAN BEMMEL, La Belgique illustrée. Ses monuments, ses paysages, ses oeuvres d'art; Bruxelles, Christophe Bruylant ; vers 1880, 2 volumes in folio, 567 et 585 pages.*

Nom : RUINES CHATEAU SAMSON EMILE PUTTAERT GRAVURE PROVINCE NAMUR BELGIQUE ILLUSTRÉE 2 VAN BEMMEL P209 - Rajouté le 17/05/2018

Description : *Vous trouverez en annexe une gravure d'Emile PUTTAERT, les « ruines du château de Samson » (province de Namur). Elle figure en page 209 de VAN BEMMEL, Eugène ; La Belgique illustrée. Ses monuments, ses paysages, ses oeuvres d'art; Bruxelles, Christophe Bruylant ; vers 1880, 2 volumes...*

Nom : TILFF EMILE PUTTAERT GRAVURE PROVINCE LUXEMBOURG BELGIQUE ILLUSTRÉE 2 VAN BEMMEL P507 - Rajouté le 18/05/2018

Description : *Vous trouverez en annexe une gravure d'Emile PUTTAERT, « Tilff » (Ourthe / province de Luxembourg ». Elle figure en page 507 de VAN BEMMEL, Eugène ; La Belgique illustrée. Ses monuments, ses paysages, ses oeuvres d'art; Bruxelles, Christophe Bruylant ; vers 1880, 2 volumes in folio,...*

Nom : PILORI BRAINE LE CHATEAU EMILE PUTTAERT GRAVURE BRABANT BELGIQUE ILLUSTRÉE 1 VAN BEMMEL P186 - Rajouté le 28/05/2018

Description : *Vous trouverez en annexe une gravure, « Pilon de Braine-le-Château » (province de Brabant), d'Emile PUTTAERT. Elle figure en page 186 de VAN BEMMEL, Eugène ; La Belgique illustrée. Ses monuments, ses paysages, ses oeuvres d'art; Bruxelles, Christophe Bruylant ; vers 1880, 2 volumes...*

Nom : FURNES 1 EMILE PUTTAERT GRAVURE FLANDRE OCCIDENTALE BELGIQUE ILLUSTRÉE 1 VAN BEMMEL P434 - Rajouté le 29/05/2018

Description : *Vous trouverez en annexe une première gravure d'Emile PUTTAERT relative à Furnes (Veurne ; Flandre occidentale) : « Théâtre – tour de l'église Saint Nicolas – ancienne maison communale ». Elle figure en page 434 de VAN BEMMEL, Eugène; La Belgique illustrée. Ses monuments, ses paysages,...*

Nom : CHATEAU OYDONCK EMILE PUTTAERT GRAVURE FLANDRE ORIENTALE BELGIQUE ILLUSTRÉE 1 VAN BEMMEL P519 - Rajouté le 30/05/2018

Description : *Vous trouverez en annexe une gravure d'Emile PUTTAERT, « château d'Oydonck » (Bachte-Maria-Lerne / Flandre orientale). Elle figure en page 519 de VAN BEMMEL, Eugène ; La Belgique illustrée. Ses monuments, ses paysages, ses oeuvres d'art; Bruxelles, Christophe Bruylant ; vers 1880, 2...*

Nom : CHATEAU ANTOING EMILE PUTTAERT GRAVURE HAINAUT BELGIQUE ILLUSTRÉE 2 VAN BEMMEL P80 - Rajouté le 31/05/2018

Description : *Vous trouverez en annexe une gravure d'Emile PUTTAERT, « château d'Antoing » (environs Tournai / Hainaut). Elle figure en page 80 de Eugène VAN BEMMEL, La Belgique illustrée. Ses monuments, ses paysages, ses oeuvres d'art; Bruxelles, Christophe Bruylant ; vers 1880, 2 volumes in folio,...*

Nom : LIEGE SAUVENIERE EMILE PUTTAERT GRAVURE PROVINCE LIEGE BELGIQUE ILLUSTRÉE 2 VAN BEMMEL P311 - Rajouté le 06/06/2018

Description : *Vous trouverez en annexe une gravure d'Emile PUTTAERT, « La sauvenière et l'église Saint-Martin » (Liège / province de Liège). Elle figure en page 311 de VAN BEMMEL, Eugène ; La Belgique illustrée. Ses monuments, ses paysages, ses oeuvres d'art; Bruxelles, Christophe Bruylant ; vers...*

Nom : BOUVIGNES EMILE PUTTAERT GRAVURE PROVINCE NAMUR BELGIQUE ILLUSTRÉE 2 VAN BEMMEL P225 - Rajouté le 07/06/2018

Description : *Vous trouverez en annexe une gravure d'Emile PUTTAERT, « Bouvignes et les ruines de Crèvecoeur » (province de Namur). Elle figure en page 225 de VAN BEMMEL, Eugène ; La Belgique illustrée. Ses monuments, ses paysages, ses oeuvres d'art; Bruxelles, Christophe Bruylant ; vers 1880, 2 volumes...*

Nom : FLORENVILLE EMILE PUTTAERT GRAVURE PROVINCE LUXEMBOURG BELGIQUE ILLUSTRÉE 2 VAN BEMMEL P544 - Rajouté le 08/06/2018

Description : *Vous trouverez en annexe une gravure d'Emile PUTTAERT, « Florenville » (Semois / province de Luxembourg ». Elle figure en page 544 de VAN BEMMEL, Eugène ; La Belgique illustrée. Ses monuments, ses paysages, ses oeuvres d'art; Bruxelles, Christophe Bruylant ; vers 1880, 2 volumes in folio,...*

Nom : DOLHAIN VIADUC PECQUEREAU GRAVURE PROVINCE LIEGE BELGIQUE ILLUSTRÉE 2 VAN BEMMEL P370 - Rajouté le 09/06/2018

Description : *Vous trouverez en annexe une gravure d'Alphonse PECQUEREAU, « viaduc de Dolhain » (province de Liège). Elle figure en page 370 de VAN BEMMEL, Eugène ; La Belgique illustrée. Ses monuments, ses paysages, ses oeuvres d'art; Bruxelles, Christophe Bruylant ; vers 1880, 2 volumes in folio,...*

Nom : HOEGNE TORRENT PECQUEREAU GRAVURE PROVINCE LIEGE BELGIQUE ILLUSTRÉE 2 VAN BEMMEL P376 - Rajouté le 10/06/2018

Description : *Vous trouverez en annexe une gravure d'Alphonse PECQUEREAU, « le torrent de la Hoëgne » (province de Liège). Elle figure en page 376 de VAN BEMMEL, Eugène ; La Belgique illustrée. Ses monuments, ses paysages, ses oeuvres d'art; Bruxelles, Christophe Bruylant ; vers 1880, 2 volumes in...*

Nom : FRANCHIMONT RUINES PECQUEREAU GRAVURE PROVINCE LIEGE BELGIQUE ILLUSTRÉE 2 VAN BEMMEL P377 - Rajouté le 11/06/2018

Description : *Vous trouverez en annexe une gravure d'Alphonse PECQUEREAU, « ruines de Franchimont » (province de Liège). Elle figure en page 377 de VAN BEMMEL, Eugène ; La Belgique illustrée. Ses monuments, ses paysages, ses oeuvres d'art; Bruxelles, Christophe Bruylant ; vers 1880, 2 volumes in folio...*

Nom : SPA PECQUEREAU GRAVURE PROVINCE LIEGE BELGIQUE ILLUSTRÉE 2 VAN BEMMEL P379 - Rajouté le 12/06/2018

Description : *Vous trouverez en annexe une gravure d'Alphonse PECQUEREAU, « Spa » (province de Liège). Elle figure en page 379 de VAN BEMMEL, Eugène ; La Belgique illustrée. Ses monuments, ses paysages, ses oeuvres d'art; Bruxelles, Christophe Bruylant ; vers 1880, 2 volumes in folio, 567 et 585 pages...*

Nom : SPA PROMENADE ORLEANS PECQUEREAU GRAVURE PROVINCE LIEGE BELGIQUE ILLUSTRÉE 2 VAN BEMMEL P380 - Rajouté le 13/06/2018

Description : *Vous trouverez en annexe une gravure d'Alphonse PECQUEREAU, « Spa / promenade d'Orléans » (province de Liège). Elle figure en page 380 de VAN BEMMEL, Eugène ; La Belgique illustrée. Ses monuments, ses paysages, ses oeuvres d'art; Bruxelles, Christophe Bruylant ; vers 1880, 2 volumes...*

Nom : SPA PECQUEREAU GRAVURE PROVINCE LIEGE BELGIQUE ILLUSTRÉE 2 VAN BEMMEL P383 - Rajouté le 14/06/2018

Description : *Vous trouverez en annexe une gravure d'Alphonse PECQUEREAU, « la ferme Jamar » (Spa / province de Liège). Elle figure en page 383 de VAN BEMMEL, Eugène ; La Belgique illustrée. Ses monuments, ses paysages, ses oeuvres d'art; Bruxelles, Christophe Bruylant ; vers 1880, 2 volumes in folio...*

Nom : CHAUDFONTAINE PECQUEREAU GRAVURE PROVINCE LIEGE BELGIQUE ILLUSTRÉE 2 VAN BEMMEL P392 - Rajouté le 15/06/2018

Description : *Vous trouverez en annexe une gravure d'Alphonse PECQUEREAU, « Chaudfontaine » (province de Liège). Elle figure en page 392 de VAN BEMMEL, Eugène ; La Belgique illustrée. Ses monuments, ses paysages, ses oeuvres d'art; Bruxelles, Christophe Bruylant ; vers 1880, 2 volumes in folio, 567...*

Nom : FRANCORCHAMP PECQUEREAU GRAVURE PROVINCE LIEGE BELGIQUE ILLUSTRÉE 2 VAN BEMMEL P395 - Rajouté le 16/06/2018

Description : *Vous trouverez en annexe une gravure d'Alphonse PECQUEREAU, « Francorchamps » (Amblève / province de Liège). Elle figure en page 395 de VAN BEMMEL, Eugène ; La Belgique illustrée. Ses monuments, ses paysages, ses oeuvres d'art; Bruxelles, Christophe Bruylant ; vers 1880, 2 volumes in...*

Nom : STAVELOT PECQUEREAU GRAVURE PROVINCE LIEGE BELGIQUE ILLUSTRÉE 2 VAN BEMMEL P396 - Rajouté le 17/06/2018

Description : *Vous trouverez en annexe une gravure d'Alphonse PECQUEREAU, « Stavelot » (Amblève / province de Liège). Elle figure en page 396 de VAN BEMMEL, Eugène ; La Belgique illustrée. Ses monuments, ses paysages, ses oeuvres d'art; Bruxelles, Christophe Bruylant ; vers 1880, 2 volumes in folio...*

« Contribution à la gravure belge sur bois du dix-neuvième siècle (703) / Bijdrage tot de Belgische houtsnede van de negentiende eeuw (703) » : <https://www.idesetautres.be/upload/download.php?file=CONTRIBUTION%20703%20GRAVURE%20BELGE%20DIX-NEUVIEME%20SIECLE%20DENOTER.pdf>

« Contribution à la gravure belge sur bois du dix-neuvième siècle (706) / Bijdrage tot de Belgische houtsnede van de negentiende eeuw (706) » :

<https://www.idesetautres.be/upload/download.php?file=CONTRIBUTION%20706%20GRAVURE%20BELGE%20DIX-NEUVIEME%20SIECLE%20DENOTER.pdf>

« Contribution à la gravure belge sur bois du dix-neuvième siècle (**708**) / Bijdrage tot de Belgische houtsnede van de negentiende eeuw (**708**) » :

<https://www.idesetautres.be/upload/download.php?file=CONTRIBUTION%20708%20GRAVURE%20BELGE%20DIX-NEUVIEME%20SIECLE%20DENOTER.pdf>

« Contribution à la gravure belge sur bois du dix-neuvième siècle (**710**) / Bijdrage tot de Belgische houtsnede van de negentiende eeuw (**710**) » :

<https://www.idesetautres.be/upload/download.php?file=CONTRIBUTION%20710%20GRAVURE%20BELGE%20DIX-NEUVIEME%20SIECLE%20DENOTER.pdf>

« Contribution à la gravure belge sur bois du dix-neuvième siècle (**715**) / Bijdrage tot de Belgische houtsnede van de negentiende eeuw (**715**) » :

<https://www.idesetautres.be/upload/download.php?file=CONTRIBUTION%20715%20GRAVURE%20BELGE%20DIX-NEUVIEME%20SIECLE%20DENOTER.pdf>

« Contribution à la gravure belge sur bois du dix-neuvième siècle (**717**) / Bijdrage tot de Belgische houtsnede van de negentiende eeuw (**717**) » :

<https://www.idesetautres.be/upload/download.php?file=CONTRIBUTION%20717%20GRAVURE%20>

[BELGE%20DIX-NEUVIEME%20SIECLE%20DENOTER.pdf](#)

« Contribution à la gravure belge sur bois du dix-neuvième siècle (**724**) / Bijdrage tot de Belgische houtsnede van de negentiende eeuw (**724**) » :

<https://www.idesetautres.be/upload/download.php?file=CONTRIBUTION%20724%20GRAVURE%20>

[BELGE%20DIX-NEUVIEME%20SIECLE%20DENOTER.pdf](#)

« Contribution à la gravure belge sur bois du dix-neuvième siècle (**731**) / Bijdrage tot de Belgische houtsnede van de negentiende eeuw (**731**) » : huitième paysage d'Auguste Herman Marie **DE NOTER** (1806-1838), gravure (?) relative aux environs de Gand (?) / houtsnede (?) over de streek om Gent (?)

<https://www.idesetautres.be/upload/download.php?file=CONTRIBUTION%20731%20GRAVURE%20>

[BELGE%20DIX-NEUVIEME%20SIECLE%20DENOTER.pdf](#)

Autres illustrations relatives à
des paysages belges
du début du vingtième siècle :

Arthur **COSYN** (1868-1927) ; **Guide historique et descriptif des Environs de Bruxelles** (Bruxelles, Touring Club de Belgique ; 1925, **68** itinéraires) avec de superbes illustrations de René **Vandesande** (1889-1946) :

<http://www.idesetautres.be/upload/COSYN%20VANDESANDE%2068%20ITINERAIRES%20GUIDE%20HISTORIQUE%20DESCRIPTIF%20ENVIRONS%20BRUXELLES%20RIVES%20SENNE%201925%20LIENS%20INTERNET.pdf>

Comparaisons de photographies extraites de **DUMONT WILDEN**, *La Belgique illustrée* (Paris, Editions Larousse ; réédition 1925 de celle de 1915), avec des illustrations de René VANDESANDE extraites du *Guide historique et descriptif des Environs de Bruxelles* (1925) d'Arthur COSYN :

<https://www.idesetautres.be/upload/ILLUSTRATIONS%20COMPAREES%20BRABANT%20BELGIQUE%20ILLUSTREE%20DUMONT%20WILDEN%20COSYN%20VANDESANDE%20BGOORDEN.pdf>

© 2022, Bernard GOORDEN

Nous vous proposons,

quotidiennement,

d'autres gravures (il y en a près de **3.000**),

téléchargeables **GRATUITEMENT**,

à l'*Espace Téléchargements*

du site <https://www.idesetautres.be>