

Contribution à la une redécouverte de la gravure belge (eau-forte) du dix-neuvième siècle (1086bis) :
Bijdrage tot een herontdekking van het Belgische etswater in de negentiende eeuw (1086bis) :
Alfred RONNER (1851-1901)
par / door Bernard GOORDEN

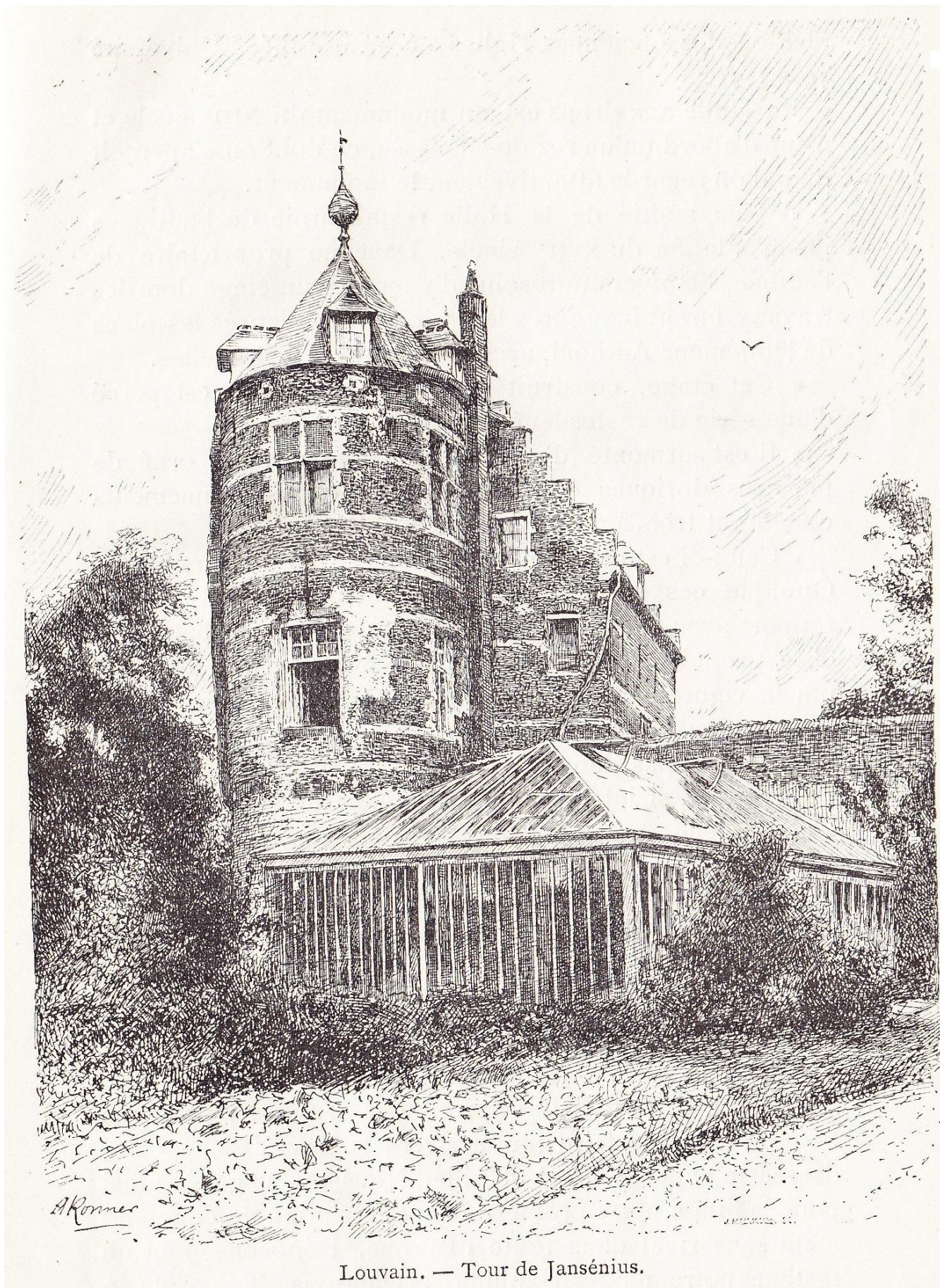
De nombreux artistes talentueux ont illustré des paysages, notamment de Belgique / Veel talentvolle kunstenaars hebben landschappen o. a. van België, geïllustreerd.

En découvrant leurs illustrations, on aimait apprendre l'Histoire / Bij het ontdekken van hun illustraties leerde men Geschiedenis graag.

Nous avons apprécié la gravure suivante / We hebben het volgende etswater gewaardeerd :

« *Louvain – Tour de Jansénius* »

in ***La vallée de la Dyle*** (1896), page 105.



Louvain. — Tour de Jansénius.

BIBLIOGRAPHIE.

Auguste **VAN GELE**, *La vallée de la Dyle* (illustrations d'Ad. HAMESSE ; 15 promenades) ; Bruxelles, J. Lebègue & Cie imprimeurs éditeurs ; s.d. (1896), 170 pages. Nota bene : les photogravures des illustrations sont dues à Jean **MALVAUX** (1839-1902).

<https://www.idesetautres.be/upload/download.php?file=Auguste%20VAN%20GELE%2015%20PROMENADES%20VALLEE%20DYLE%20ADOLPHE%20HAMESSE%201896%20LIENS%20INTERNET.pdf>

Alfred **RONNER** (1851-1901)

https://nl.wikipedia.org/wiki/Alfred_Ronner

http://wikidiest.be/RONNER_Alfred

Lithographies historiques d'Alfred **RONNER** publiées dans notre série d'articles :

*Vous trouverez, aux liens respectifs suivants, **6** illustrations d'Alfred **RONNER**, qui étaient reprises pour son récit par Madame **WENDELEN** (op. cit.) et proviennent au moins de l'**Abrégé de l'histoire de Belgique** (op. cit.).*

*Vous en trouverez une, « baptême de Clovis » (page 29, op. cit.), dans le récit N°**7** (« chapitre III :*

les Francs - Clovis »), illustré d'origine par Alfred RONNER, au lien :

<https://www.idesetautres.be/upload/WENDELEN%20RECIT%20007%20100%20RECITS%20HISTOIRE%20NATIONALE%20pp17-19.pdf>

Vous en trouverez une, « Ravages des Normands » (page 53, op. cit.), dans le récit N°**14** (« chapitre V : la féodalité ») au lien :

<https://www.idesetautres.be/upload/WENDELEN%20RECIT%20014%20100%20RECITS%20HISTOIRE%20NATIONALE%201891.pdf>

Vous en trouverez une, « Cour de Philippe le Bon » (page 202, op. cit.), dans le récit N°**49** (« chapitre VIII : domination de la maison de Bourgogne »), au lien :

<https://www.idesetautres.be/upload/WENDELEN%20RECIT%20049%20100%20RECITS%20HISTOIRE%20NATIONALE%201891.pdf>

Vous en trouverez une, « Sac de Liège » (page 318, op. cit.), dans le récit N°**52** (« chapitre VIII : domination de la maison de Bourgogne »), au lien :

<https://www.idesetautres.be/upload/WENDELEN%20RECIT%20052%20100%20RECITS%20HISTOIRE%20NATIONALE%201891.pdf>

Vous en trouverez une, « La furie espagnole » (page 299, op. cit.), dans le récit N°**67** (« chapitre X : la domination espagnole »), au lien :

<https://www.idesetautres.be/upload/WENDELEN%20RECIT%20067%20100%20RECITS%20HISTOIRE%20NATIONALE%201891.pdf>

Vous en trouverez une, « *Annexion à la France* » (mais qui figure sous le titre « *Pillage des soldats français* », à la page 390, op. cit.), dans le récit N°86 (« chapitre XII : la domination française ») au lien :

<https://www.idesetautres.be/upload/WENDELEN%20RECIT%20086%20100%20RECITS%20HISTOIRE%20NATIONALE%201891.pdf>

Vous trouverez, aux liens respectifs suivants, **5** illustrations d'Alfred RONNER, qui **NE** figuraient **PAS** dans le récit de Madame **WENDELEN** (op. cit.) concerné et proviennent au moins de l'**Abrégé de l'histoire de Belgique** (op. cit.).

Vous en trouverez une, ajoutée par nos soins, pour illustrer le récit N°**2** (« chapitre premier : la Belgique ancienne »), en l'occurrence la « statue de Boduognat à Anvers » (page 18, op. cit.) au lien :

<https://www.idesetautres.be/upload/WENDELEN%20RECIT%20002%20100%20RECITS%20HISTOIRE%20NATIONALE%201891%20pp7-8.pdf>

Vous en trouverez une, ajoutée par nos soins, pour illustrer le récit N°**11** (« chapitre IV : les maires du palais - Charlemagne ») en l'occurrence « Charlemagne visitant les écoles » (page 44, op. cit.), au lien :

<https://www.idesetautres.be/upload/WENDELEN%20RECIT%20011%20100%20RECITS%20HISTOIRE%20NATIONALE%201891.pdf>

Vous en trouverez une, ajoutée par nos soins, pour illustrer le récit N°**12** (« chapitre V : la féodalité ») en l'occurrence « Hommage du vassal » (page 64, op. cit.), au lien :

<https://www.idesetautres.be/upload/WENDELEN%20RECIT%20012%20100%20RECITS%20HISTOIRE%20NATIONALE%201891.pdf>

Vous en trouverez une, ajoutée par nos soins, pour illustrer le récit N°31 (« chapitre VII : les Communes ») en l'occurrence « Réception dans un corps de métier » (page 129, op. cit.), au lien :

<https://www.idesetautres.be/upload/WENDELEN%20RECIT%20031%20100%20RECITS%20HISTOIRE%20NATIONALE%201891.pdf>

Vous en trouverez une, ajoutée par nos soins, pour illustrer le récit N°96 (« chapitre XIV : l'Indépendance nationale ») en l'occurrence « le premier chemin de fer », c'est-à-dire la ligne de Bruxelles à Malines (page 422, op. cit.), au lien :

<https://www.idesetautres.be/upload/WENDELEN%20RECIT%20096%20100%20RECITS%20HISTOIRE%20NATIONALE%201891.pdf>

Nota bene : La plupart de ces lithographies (et d'autres) d'Alfred RONNER ont été reproduites dans Ch. SEVERIN, « *Histoire de la Belgique en images / Geschiedenis van België in prenten* » (op.cit.).

« *Contribution à une redécouverte de la gravure belge au dix-neuvième siècle* » (275), "Habitants des cavernes", lithographie d'Alfred RONNER (1851-1901), à la page 7 de Henri Guillaume MOKE, *Abrégé de l'histoire de Belgique* (14ème édition entièrement refondue par

Eugène HUBERT ; Bruxelles, J. Lebègue ; s. d. ; 461 pages) :

<https://www.idesetautres.be/upload/CONTRIBUTION%20275%20REDECOUVERTE%20GRAVURE%20BELGE%20DIX-NEUVIEME%20SIECLE%20LITHOGRAPHIE%20RONNER.pdf>

« *Contribution à une redécouverte de la gravure belge au dix-neuvième siècle* » (277), “*Une rue de Gand au 15ème siècle*”, lithographie d’Alfred RONNER (1851-1901), à la page 193 de Henri Guillaume **MOKE**, ***Abrégé de l’histoire de Belgique*** (op. cit.) :

<https://www.idesetautres.be/upload/CONTRIBUTION%20277%20REDECOUVERTE%20GRAVURE%20BELGE%20DIX-NEUVIEME%20SIECLE%20LITHOGRAPHIE%20RONNER.pdf>

« *Contribution à une redécouverte de la gravure belge au dix-neuvième siècle* » (279), “*Réthoriciens*”, lithographie d’Alfred RONNER (1851-1901), à la page 245 de Henri Guillaume **MOKE**, ***Abrégé de l’histoire de Belgique*** (14ème édition entièrement refondue par Eugène HUBERT ; Bruxelles, J. Lebègue ; s. d. ; 461 pages) :

<https://www.idesetautres.be/upload/CONTRIBUTION%20279%20REDECOUVERTE%20GRAVURE%20BELGE%20DIX-NEUVIEME%20SIECLE%20LITHOGRAPHIE%20RONNER.pdf>

« *Contribution à une redécouverte de la gravure belge au dix-neuvième siècle* » (281), “*Requête des Gueux*”, lithographie d’Alfred RONNER (1851-1901), à la page 281 de Henri Guillaume **MOKE**, ***Abrégé de l’histoire de Belgique*** (14ème édition entièrement refondue par Eugène HUBERT ; Bruxelles, J. Lebègue ; s. d. ; 461 pages) :

<https://www.idesetautres.be/upload/CONTRIBUTION%20281%20REDECOUVERTE%20GRAVURE%20BELGE%20DIX-NEUVIEME%20SIECLE%20LITHOGRAPHIE%20RONNER.pdf>

« *Contribution à une redécouverte de la gravure belge au dix-neuvième siècle* » (**283**), “*La Pacification de Gand*”, lithographie d’Alfred **RONNER** (1851-1901), à la page 301 de Henri Guillaume **MOKE**, ***Abrégé de l’histoire de Belgique*** (14ème édition entièrement refondue par Eugène HUBERT ; Bruxelles, J. Lebègue ; s. d. ; 461 pages) :

<https://www.idesetautres.be/upload/CONTRIBUTION%20283%20REDECOUVERTE%20GRAVURE%20BELGE%20DIX-NEUVIEME%20SIECLE%20LITHOGRAPHIE%20RONNER.pdf>

« *Contribution à une redécouverte de la gravure belge au dix-neuvième siècle* » (**285**), “*Froissart*”, lithographie d’Alfred **RONNER** (1851-1901), à la page 242 de Henri Guillaume **MOKE**, ***Abrégé de l’histoire de Belgique*** (14ème édition entièrement refondue par Eugène HUBERT ; Bruxelles, J. Lebègue ; s. d. ; 461 pages) :

<https://www.idesetautres.be/upload/CONTRIBUTION%20285%20REDECOUVERTE%20GRAVURE%20BELGE%20DIX-NEUVIEME%20SIECLE%20LITHOGRAPHIE%20RONNER.pdf>

« *Contribution à une redécouverte de la gravure belge au dix-neuvième siècle* » (**287**), “*Monument de Breidel et de Coninc érigé à Bruges en 1887*”, lithographie d’Alfred **RONNER** (1851-1901), à la page 138 de Henri Guillaume **MOKE**, ***Abrégé de l’histoire de Belgique*** (14ème édition entièrement

refondue par Eugène HUBERT ; Bruxelles, J. Lebègue ; s. d. ; 461 pages) :

<https://www.idesetautres.be/upload/CONTRIBUTION%20287%20REDECOUVERTE%20GRAVURE%20BELGE%20DIX-NEUVIEME%20SIECLE%20LITHOGRAPHIE%20RONNER.pdf>

« *Contribution à une redécouverte de la gravure belge au dix-neuvième siècle* » (**289**), “*Charte de Cortenberg*” (1312), lithographie d’Alfred **RONNER** (1851-1901), à la page 168 de Henri Guillaume **MOKE**, *Abrégé de l’histoire de Belgique* (14ème édition entièrement refondue par Eugène HUBERT ; Bruxelles, J. Lebègue ; s. d. ; 461 pages) :

<https://www.idesetautres.be/upload/CONTRIBUTION%20289%20REDECOUVERTE%20GRAVURE%20BELGE%20DIX-NEUVIEME%20SIECLE%20LITHOGRAPHIE%20RONNER.pdf>

10 autres lithographies de paysages par Alfred RONNER publiées sur notre site.

Extraites d’Alfred **MABILLE** (1851-??), *Les environs de Bruxelles* ; Bruxelles, J. Lebègue et Cie ; s. d. = 1896, 131 pages.

« *Etangs d’Ixelles* », par Alfred **RONNER**, à la page 26.

<https://www.idesetautres.be/upload/MABILLE%20ENVIRONS%20BRUXELLES%20CHAPITRE%2003%20FAUBOURGS%201%201896.pdf>

« *Hal* », par Alfred **RONNER**, à la page 60.

<https://www.idesetautres.be/upload/MABILLE%20ENVIRONS%20BRUXELLES%20CHAPITRE%2005%20ZUENE%201896.pdf>

« *Itterbeek* », par Alfred **RONNER**, à la page 66.

« *Château de Rivieren à Ganshoren* », par Alfred **RONNER**, à la page 70.

« *Den Toren ferme à Cobbeghem* », par Alfred **RONNER**, à la page 74.

« *Assche* », par Alfred **RONNER**, à la page 76.

<https://www.idesetautres.be/upload/MABILLE%20ENVIRONS%20BRUXELLES%20CHAPITRE%2007%20ROUTE%20VERS%20GAND%20ET%20PAYS%20ASSE%201896.pdf>

« *Canal de Willebroeck* », par Alfred **RONNER**, à la page 80.

« *Vilvorde* », par Alfred **RONNER**, à la page 82.

<https://www.idesetautres.be/upload/MABILLE%20ENVIRONS%20BRUXELLES%20CHAPITRE%2008%20CANAL%20DE%20WILLEBROECK%201896.pdf>

« *Moulin sur la Woluwe* » (Il s'agirait du moulin du Bovenberg à Woluwe-Saint-Pierre, disparu), par Alfred **RONNER**, à la page 91.

<https://www.idesetautres.be/upload/MABILLE%20ENVIRONS%20BRUXELLES%20CHAPITRE%2009%20WOLUWE%20ET%20ENVIRONS%20PERCK%201896.pdf>

« Linkebeek », par Alfred **RONNER**, à la page 106.

<https://www.idesetautres.be/upload/MABILLE%20ENVIRONS%20BRUXELLES%20CHAPITRE%2011%20LINKEBEEK%20ALSEMBERG%20RHODE%20SAINT%20GENESE.pdf>

Autres illustrations parues dans *La vallée de la Dyle*.

chapitre 1 (« première promenade : Nivelles », pages 1-11) de **La vallée de la Dyle** avec **3** eaux-fortes d'Adolphe **HAMESSE** en page 3 ; « l'église Sainte-Gertrude à Nivelles » (page 5) ; « cloître de l'église Sainte-Gertrude » (page 8).

<https://www.idesetautres.be/upload/download.php?file=VAN%20GELE%20VALLEE%20DE%20LA%20DYLE%20PROMENADE%2001%20NIVELLES%201896%20HAMESSE.pdf>

chapitre 2 (« deuxième promenade : de Genappe à Court-Saint-Etienne par Bousval », pages 12-23) de **La vallée de la Dyle** avec **4** eaux-fortes d'Adolphe **HAMESSE** : « le château de La Motte – façade antérieure » (page 19) ; « le château de La Motte – façade latérale » (page 20) ; « le château de La Motte – façade postérieure » (page 21) ; « le château de La Motte – la drève des hêtres » (page 22).

<https://www.idesetautres.be/upload/download.php?file=VAN%20GELE%20VALLEE%20DE%20LA%20DYLE%20PROMENADE%2002%20DE%20GENAPPE%20A%20COURT%20SAINT%20ETIENNE%201896%20HAMESSE.pdf>

chapitre **3** (« troisième promenade : de Court-Saint-Etienne à Chastre par Mont-Saint-Guibert, Hevillers et Nil-Saint-Vincent », pages 24-31) de **La vallée de la Dyle** avec **3** eaux-fortes d'Adolphe **HAMESSE** : « monument en style hindou » (dans cimetière ; en page 25) ; « tour d'Hevillers » (en page 27) ; « tour des Sarrazins » ou « tour del Vaux » (en page 28).

<https://www.idesetautres.be/upload/download.php?file=VAN%20GELE%20VALLEE%20DE%20LA%20DYLE%20PROMENADE%2003%20DE%20COURT%20SAINT%20ETIENNE%20A%20CHASTRE%201896%20HAMESSE.pdf>

chapitre **4** (« quatrième promenade : de Tilly-Station à Villers-Station par Marbais », pages 32-51) au lien suivant :

<https://www.idesetautres.be/upload/download.php?file=VAN%20GELE%20VALLEE%20DE%20LA%20DYLE%20PROMENADE%2004%20VILLERS%201896%20HAMESSE.pdf>

Découvrez-y **12** eaux-fortes d'Adolphe **HAMESSE** (1849-1925) : « la ferme du Châtelet » (page 35) ; « plan des ruines de l'abbaye de Villers » (page 36) ; « porte du palais abbatial de l'abbaye de

Villers » et « fontaine dans la cour d'honneur de l'abbaye de Villers » (page 38) ; « le réfectoire (vue intérieure) de l'abbaye de Villers » (page 39) ; « l'église vue du cloître de l'abbaye de Villers » (page 40) ; « l'église de l'abbaye de Villers – partie nord du transept » (page 42) ; « l'église de l'abbaye de Villers – la grande nef et le chœur » (page 43) ; « la brasserie de l'abbaye de Villers – vue extérieure » (page 44) ; « la brasserie de l'abbaye de Villers – vue intérieure » (page 45) ; « le cloître de l'abbaye de Villers » (page 46) ; « le chœur de l'église de l'abbaye de Villers » (page 47) ; « l'escalier des jardins abbatiaux de l'abbaye de Villers » (page 48) ; « cloître de l'abbaye de Villers » (grande planche de SANDERUS 42 x 34 cm à déplier greffée sur sa légende de la page 49).

chapitre 5 (« cinquième promenade : de Court-Saint-Etienne à Wavre par Ottignies et Limal », pages 52-61) avec 3 eaux-fortes d'Adolphe HAMESSE (1849-1925) : en page 57 ; « la Dyle à Bierges » (page 58) ; « église de Wavre » (page 59) :

<https://www.idesetautres.be/upload/download.php?file=VAN%20GELE%20VALLEE%20DE%20LA%20DYLE%20PROMENADE%2005%20DE%20COURT%20SAINT%20ETIENNE%20A%20WAVRE%2001896%20HAMESSE.pdf>

chapitre 6 (« sixième promenade : de Wavre à Gastuche par Dion-Le-Val et Bonlez », pages 62-70) avec 2 eaux-fortes d'Adolphe HAMESSE

(1849-1925) : « *église de Basse-Wavre* » (page 64) ; « *le château de Bonlez* » (page 67) :

<https://www.idesetautres.be/upload/download.php?file=VAN%20GELE%20VALLEE%20DE%20LA%20DYLE%20PROMENADE%2006%20DE%20WAVRE%20A%20GASTUCHE%201896%20HAMESSE.pdf>

« *Le château de Bonlez* » (page 67) :

<https://www.idesetautres.be/upload/download.php?file=CONTRIBUTION%201063%20GRAVURE%20BELGE%20DIX-NEUVIEME%20SIECLE%20HAMESSE.pdf>

chapitre 7 (« *septième promenade : de Gastuche à Weert-Saint-Georges par Rhode-Sainte-Agathe* » (Sint-Joris-Weert door Sint-Agatha-Rode), pages 71-76) avec **2** eaux-fortes d'Adolphe **HAMESSE** : « *château de Laurensart* » (page 72) ; « *Rhode-Sainte-Agathe* » (page 75) :

<https://www.idesetautres.be/upload/download.php?file=VAN%20GELE%20VALLEE%20DE%20LA%20DYLE%20PROMENADE%2007%20DE%20GASTUCHE%20A%20WEERT%20SAINT%20GEORGES%20PAR%20RHODE%20SAINTE%20AGATHE%201896%20HAMESSE.pdf>

« *château de Laurensart* » (page 72) :

<https://www.idesetautres.be/upload/download.php?file=CONTRIBUTION%201070%20GRAVURE%20BELGE%20DIX-NEUVIEME%20SIECLE%20HAMESSE.pdf>

chapitre 8 (« *huitième promenade : de Weert-Saint-Georges à Louvain par Héverlé* », pages 77-85) avec **4** eaux-fortes d'Adolphe **HAMESSE**: en

page 80; « le château d'Héverlé vu du pont de la Dyle » (page 81) ; « le château d'Héverlé vu de face » (page 83) et en page 85 :

<https://www.idesetautres.be/upload/download.php?file=VAN%20GELE%20VALLEE%20DE%20LA%20DYLE%20PROMENADE%2008%20DE%20WEERT%20SAINT%20GEORGES%20A%20LOUVAIN%20PAR%20HEVERLE%201896%20HAMESSE.pdf>

« Château d'Héverlé vu de face » (page 83) :

<https://www.idesetautres.be/upload/download.php?file=CONTRIBUTION%201077%20GRAVURE%20BELGE%20DIX-NEUVIEME%20SIECLE%20HAMESSE.pdf>

chapitre **9** (« neuvième promenade : Louvain ancien », Leuven, pages 86-111) avec **5** eaux-fortes d'Adolphe **HAMESSE** : « Louvain – l'église Saint-Pierre vue de la Grand'Place » (page 92) ; « Louvain – l'église Sainte-Gertrude et la Dyle » (page 98) ; « Louvain – l'église Saint-Jacques » (page 100) ; « Louvain – le béguinage » (page 102) ; « Louvain – Tour de Jansénius » (dessinée par Alfred **RONNER** ; page 105) ; « Louvain – l'hôtel de ville » (page 106).

<https://www.idesetautres.be/upload/download.php?file=VAN%20GELE%20VALLEE%20DE%20LA%20DYLE%20PROMENADE%2009%20LOUVAIN%20LEUVEN%201896%20HAMESSE.pdf>

chapitre **10** (« dixième promenade : de Louvain à Héverlé – l'abbaye de Parc », pages 112-122)

avec **3** eaux-fortes : « *l'abbaye de Parc vue des étangs* » (page 114) ; « *l'abbaye de Parc - la porte Saint-Roch* » (page 116) ; « *l'abbaye de Parc - la cour vue de la porte de sortie* » (page 118).

<https://www.idesetautres.be/upload/download.php?file=VAN%20GELE%20VALLEE%20DE%20LA%20DYLE%20PROMENADE%2010%20DE%20LOUVAIN%20A%20HEVERLE%20ABBAYE%20DU%20PARC%201896%20HAMESSE.pdf>

chapitre **11** (« *onzième promenade : de Louvain à Velthem par Kessel-Loo, Wilsele, Herent et Winxele* », pages 123-131) avec **5** eaux-fortes : « *tourelle de l'église de l'abbaye de Vlierbeek* » (page 123) ; « *entrée de l'abbaye de Vlierbeek* » (page 124) ; « *église de Herent* » (page 127) ; « *église de Winxele* » (page 129) ; « *porche roman de l'église de Winxele* » (page 130).

<https://www.idesetautres.be/upload/download.php?file=VAN%20GELE%20VALLEE%20DE%20LA%20DYLE%20PROMENADE%2011%20DE%20LOUVAIN%20A%20VELTHEM%201896%20HAMESSE.pdf>

« *L'église de Winxele* ». Voir lien :

<https://www.idesetautres.be/upload/download.php?file=CONTRIBUTION%201014%20GRAVURE%20BELGE%20DIX-NEUVIEME%20SIECLE%20HAMESSE.pdf>

chapitre **12** (« *douzième promenade : de Rotselaer à Haecht par Werchter* », pages 132-139) avec **4** eaux-fortes : « *tour de l'ancien château de Rotselaer* » (page 134) ; « *Werchter vu du Démer* »

(page 136) ; « *église de Werchter* » (page 137) ;
« *église de Haecht* » (page 139).

<https://www.idesetautres.be/upload/download.php?file=VAN%20GELE%20VALLEE%20DE%20LA%20DYLE%20PROMENADE%2012%20DE%20ROTSELAER%20A%20HAECHT%20PAR%20WERCHTER%201896%20HAMESSE.pdf>

« *la tour de l'ancien château de Rotselaer* » . Voir lien :

<https://www.idesetautres.be/upload/download.php?file=CONTRIBUTION%201021%20GRAVURE%20BELGE%20DIX-NEUVIEME%20SIECLE%20HAMESSE.pdf>

chapitre **13** (« *treizième promenade : de Boortmeerbeek à Malines par Rymenam et Bonheyden* », pages 140-147) avec **7** eaux-fortes d'Adolphe **HAMESSE** (1849-1925) : en page 140 ; en page 141 ; « *la Dyle et le village de Rymenam* » (page 142) ; en page 143 ; « *le village de Bonheyden* » (page 144) ; en page 145 ; « *le château de Zellaer* » (page 146) :

<https://www.idesetautres.be/upload/download.php?file=VAN%20GELE%20VALLEE%20DE%20LA%20DYLE%20PROMENADE%2013%20DE%20BOORTMEERBEEK%20A%20MALINES%20PAR%20RYMENAM%20ET%20BONHEYDEN%201896%20HAMESSE.pdf>

chapitre **14** (« *quatorzième promenade : Malines* » (Mechelen), pages 148-161) avec **5** eaux-fortes:

« *la Dyle et l'église de Notre-Dame d'Hanswyck* » (page 152) ; « *Malines - le mont-de-piété* » (page 156) ; en page 157 ; « *Malines - l'ancienne maison échevinale* » (page 158) ; « *Malines - la porte de Bruxelles* » (page 160).

<https://www.idesetautres.be/upload/download.php?file=VAN%20GELE%20VALLEE%20DE%20LA%20DYLE%20PROMENADE%2014%20MALINES%201896%20HAMESSE.pdf>

chapitre **15** (« *quinzième promenade : de Malines à Rumpst par Waelhem et retour* », pages 162-170), avec **4** eaux-fortes : « *église de Waelhem* » (page 164) ; en page 165 ; « *le Sennegat : la Dyle, le canal de Louvain et la Senne* » (page 166) ; « *Malines - refuge de l'ancienne abbaye de Saint-Trond* » (page 168).

<https://www.idesetautres.be/upload/download.php?file=VAN%20GELE%20VALLEE%20DE%20LA%20DYLE%20PROMENADE%2015%20DE%20MALINES%20A%20RUMPST%20PAR%20WAELEHEM%20ET%20RETOUR%201896%20HAMESSE.pdf>

« *le Sennegat : la Dyle, le canal de Louvain et la Senne* » (page 166). Lien :

<https://www.idesetautres.be/upload/download.php?file=CONTRIBUTION%201042%20GRAVURE%20BELGE%20DIX-NEUVIEME%20SIECLE%20HAMESSE.pdf>

« *l'église de Waelhem* » (page 164). Lien :

<https://www.idesetautres.be/upload/download.php?file=CONTRIBUTION%201049%20GRAVURE%20BELGE%20DIX-NEUVIEME%20SIECLE%20HAMESSE.pdf>

DUBOIS, Albert ; **NAVEZ**, Louis ; **Guide pratique du promeneur aux environs de Bruxelles** (série **1**) ; Bruxelles, Editions J. Lebègue & Cie ; sans date (1892 dans « *préface* » ; deuxième édition), 180 pages in-12° (10 x 15,5 cm). Reliure cartonnage toilé illustré de dessins d'Adolphe **HAMESSE** (47), Henry CASSIERS (2) et Alfred RONNER (2), parfois hors texte, et d'une carte dépliant in fine (20 chapitres). Liens INTERNET :

<https://www.idesetautres.be/upload/DUBOIS%20NAVEZ%20GUIDE%20PRATIQUE%20ENVIRONS%20BRUXELLES%20SERIE%201%201892%2047%20GRAVURES%20HAMESSE%20LIENS%20INTERNET%20%20CHAPITRES.pdf>

Vous en trouverez le chapitre **3** (troisième promenade), « *De Bruxelles à Groenendael par la vallée de l'Yssche* » (pages 32-44) au lien :

<https://www.idesetautres.be/upload/DUBOIS%20NAVEZ%20CHAPITRE%2003%20GUIDE%20PROMENADES%20ENVIRONS%20BRUXELLES%201%201892%20HAMESSE.pdf>

Toutes les illustrations qui y figurent :

« *Overyssche (Overijse) – l'église vue du haut de la place* » (HAMESSE, page 33) ; « *Overyssche – La maison de Juste Lipse* » (HAMESSE, page 34) ; « *Overyssche – l'église vue du bas de la chaussée* » (HAMESSE, page 35) ; « *Overyssche – La fontaine / De Kelle* » (HAMESSE, page 37) ; « *Overyssche – Le buste de Juste Lipse* »

(HAMESSE, page 40) ; « *Le moulin à Hoeylaert (Hoeilaart)* » (HAMESSE, page 43).

Vous trouverez le chapitre **5** (cinquième promenade) : De Laeken à l'arbre isolé (Jette) et retour par Ganshoren et le plateau de Koekelberg (pages 51-61) au lien :

<https://www.idesetautres.be/upload/DUBOIS%20NAVEZ%20CHAPITRE%2005%20GUIDE%20PROMENADES%20ENVIRONS%20BRUXELLES%201%201892%20HAMESSE%20CASSIERS%20RONNER.pdf>

Toutes les illustrations qui y figurent :

« *La fontaine Sainte-Anne à Laeken* » (HAMESSE, page 52) ; « *Parc de Laeken* » (**CASSIERS**, page 53) ; « *Le Laerenbeek bosch* » (HAMESSE, page 56) ; « *Château de Rivieren à Ganshoren* » (**RONNER**, page 58).

Vous trouverez le chapitre **7** (septième promenade) : Uccle. — Saint-Job. — Linkebeek (pages 69-75) au lien :

<https://www.idesetautres.be/upload/DUBOIS%20NAVEZ%20CHAPITRE%2007%20GUIDE%20PROMENADES%20ENVIRONS%20BRUXELLES%201%201892%20HAMESSE.pdf>

Toutes les illustrations qui y figurent :

« *Le Cornet* » (HAMESSE, page 70) ; « *L'observatoire royal de Belgique à Uccle* » (HAMESSE, page 71) ; « *L'étang de Saint-Job* » (HAMESSE, page 72) ; « *La ferme Saint-Eloy* » (HAMESSE, page 73).

Vous trouverez le chapitre **9** (neuvième

promenade) : De Bruxelles à Auderghem, Rouge-Cloître et Groenendael (pages 80-85) au lien :

<https://www.idesetautres.be/upload/DUBOIS%20N%20AVEZ%20CHAPITRE%2009%20GUIDE%20PROMENADES%20ENVIRONS%20BRUXELLES%201%201892%20HAMESSE.pdf>

Toutes les illustrations qui y figurent : « *La chapelle Sainte-Anne à Auderghem* » (HAMESSE, page 81); « *Chemin à Rouge-Cloître* » (HAMESSE, page 82); « *Les étangs de Rouge-Cloître* » (HAMESSE, page 83) ; « *La source de l'empereur* » (HAMESSE, page 85).

Chapitre **10** (dixième promenade) : De Bruxelles au château de Grimberghe et retour par Vilvorde (pages 86-94). Illustrations :

« *Le château de Grimberghe* » (HAMESSE, page 91) ; « *L'église de Grimberghe* » (HAMESSE, page 93).

<https://www.idesetautres.be/upload/DUBOIS%20N%20AVEZ%20CHAPITRE%2010%20GUIDE%20PROMENADES%20ENVIRONS%20BRUXELLES%201%201892%20HAMESSE.pdf>

Vous trouverez « *Le Steen à Elewijt* », figurant dans le chapitre **11** au lien :

<https://www.idesetautres.be/upload/CONTRIBUTION%20549%20GRAVURE%20BELGE%20DIX-NEUVIEME%20SIECLE%20HAMESSE.pdf>

Chapitre **12** (douzième promenade) : De Bruxelles à Tervueren et retour par Groenendael (pages

101-110).

Toutes les illustrations :

« *La forêt de Soignes – sous-bois* » (HAMESSE, page 104) ; « *La chapelle de Notre-Dame-de-Bonne-Odeur* » (HAMESSE, page 108) ; « *L'ancien étang de Groenendael* » (HAMESSE, page 109).

<https://www.idesetautres.be/upload/DUBOIS%20N%20AVEZ%20CHAPITRE%2012%20GUIDE%20PROMENADES%20ENVIRONS%20BRUXELLES%201%201892%20HAMESSE.pdf>

Chapitre **13** (treizième promenade) : LES RUINES DE L'ABBAYE D'AFFLICHEM. — De Bruxelles à Assche, retour par Essche-Lombeek ou par Ternath (pages 111-120).

Illustrations :

« *Ruines de l'abbaye d'Afflichem – débris d'une ancienne chapelle* » (HAMESSE, page 114) ; « *L'ancienne abbaye d'Afflichem – restes de l'église* » (HAMESSE, page 115).

<https://www.idesetautres.be/upload/DUBOIS%20N%20AVEZ%20CHAPITRE%2013%20GUIDE%20PROMENADES%20ENVIRONS%20BRUXELLES%201%201892%20HAMESSE.pdf>

Chapitre **14** (quatorzième promenade) : La vallée du Hain. - De Clabecq à Braine-l'Alleud par Braine-le-Château et Wauthier-Braine (pages 121-128).

<https://www.idesetautres.be/upload/DUBOIS%20N%20AVEZ%20CHAPITRE%2014%20GUIDE%20PROMENADES%20ENVIRONS%20BRUXELLES%201%201892%20HAMESSE.pdf>

[MENADES%20ENVIRONS%20BRUXELLES%201%201892%20HAMESSE.pdf](https://www.idesetautres.be/upload/DUBOIS%20N%20AVEZ%20CHAPITRE%2015%20GUIDE%20PRO%20MENADES%20ENVIRONS%20BRUXELLES%201%201892%20HAMESSE.pdf)

Chapitre **15** (quinzième promenade) : De Bruxelles à Boitsfort par Beersel, Calevoet et la vallée de Saint-Job (pages 129-135).

Illustrations :

« *Les ruines de Beersel* » (HAMESSE, page 130) ;

« *L'église de Beersel* » (HAMESSE, page 133).

<https://www.idesetautres.be/upload/DUBOIS%20N%20AVEZ%20CHAPITRE%2015%20GUIDE%20PRO%20MENADES%20ENVIRONS%20BRUXELLES%201%201892%20HAMESSE.pdf>

Chapitre **16** (seizième promenade) : De Bruxelles à Schepdael par Gaesbeek (pages 136-145).

Illustrations :

« *Le moulin à Volsom* » (HAMESSE, page 138) ;

« *Le château de Gaesbeek* » (HAMESSE, page 143).

<https://www.idesetautres.be/upload/DUBOIS%20N%20AVEZ%20CHAPITRE%2016%20GUIDE%20PRO%20MENADES%20ENVIRONS%20BRUXELLES%201%201892%20HAMESSE.pdf>

Chapitre **17** (dix-septième promenade) : LA WOLUWE - Des Deux-Maisons à Boitsfort (pages 146-153).

Illustrations : « *La Woluwe à **Woluwe-Saint-Lambert*** » (HAMESSE, page 148) ; « *L'étang de Val-Duchesse à **Auderghem*** » (HAMESSE, page 150) ; « *Sous-bois à **Boitsfort*** » (HAMESSE, page 152).

<https://www.idesetautres.be/upload/DUBOIS%20N%20AVEZ%20GUIDE%20PRATIQUE%20PROMENADES%20ENVIRONS%20BRUXELLES%201%2017%201892%20HAMESSE.pdf>

Chapitre **18** (dix-huitième promenade) : LA WOLUWE. Des Deux-Maisons à Vilvorde (pages 154-164).

Illustrations : « *Le Van Dyck de Saventhem = Saint-Martin* » (page 156) ; « *Maisons sur la Woluwe à Dieghem* » (HAMESSE, page 158) ; « *Eglise de Dieghem* » (**CASSIERS**, page 159) ; « *Le village de Machelen* » (HAMESSE, page 163).

<https://www.idesetautres.be/upload/DUBOIS%20N%20AVEZ%20GUIDE%20PRATIQUE%20PROMENADES%20ENVIRONS%20BRUXELLES%2018%201892%20HAMESSE.pdf>

Concernant « *Le Van Dyck de Saventhem* », voyez :

<https://www.idesetautres.be/upload/CONTRIBUTION%20600%20GRAVURE%20BELGE%20DIX-NEUVIEME%20SIECLE%20HENDRICKX.pdf>

Concernant « *Eglise de Dieghem* » (de Henry **CASSIERS**), voyez (page 96) :

<https://www.idesetautres.be/upload/MABILLE%20ENVIRONS%20BRUXELLES%20CHAPITRE%2009%20WOLUWE%20ET%20ENVIRONS%20PERCK%201896.pdf>

Chapitre **19** (dix-neuvième promenade) : De Bruxelles à Assche via Bodeghem-Saint-Martin et Capelle-Saint-Ulric (pages 165-170).

Illustrations :

« *Maison à Begynenborre* » (HAMESSE, page 166) ; « *La lisière du Rondenbosch à Bodeghem-Saint-Martin* » (HAMESSE, page 167) ; « *Assche* » (RONNER, page 169) :

<https://www.idesetautres.be/upload/DUBOIS%20N%20AVEZ%20GUIDE%20PRATIQUE%20PROMENADES%20ENVIRONS%20BRUXELLES%201%2019%201892%20HAMESSE.pdf>

Chapitre **20** (vingtième promenade) : Ruysbroeck / Ruisbroek, Droogenbosch / Drogenbos, Linkebeek (pages 171-178). Illustrations : « *Le Laerbeek à Ruysbroeck* » (page 172) ; « *Le coteau de Linkebeek* » (page 175) ; « *Le vallon boisé de Linkebeek* » (page 177).

<https://www.idesetautres.be/upload/DUBOIS%20N%20AVEZ%20GUIDE%20PRATIQUE%20PROMENADES%20ENVIRONS%20BRUXELLES%201%2020%201892%20HAMESSE.pdf>

Nous vous proposons, **quotidiennement**,
d'autres gravures (il y en a déjà plus de **3.000**)

à télécharger **GRATUITEMENT**

via l'Espace Téléchargements

sur le site <https://www.idesetautres.be>