

**Contribution à la redécouverte d'illustrations
antérieures au dix-neuvième siècle (051).**

Paysages belges.

par Bernard GOORDEN

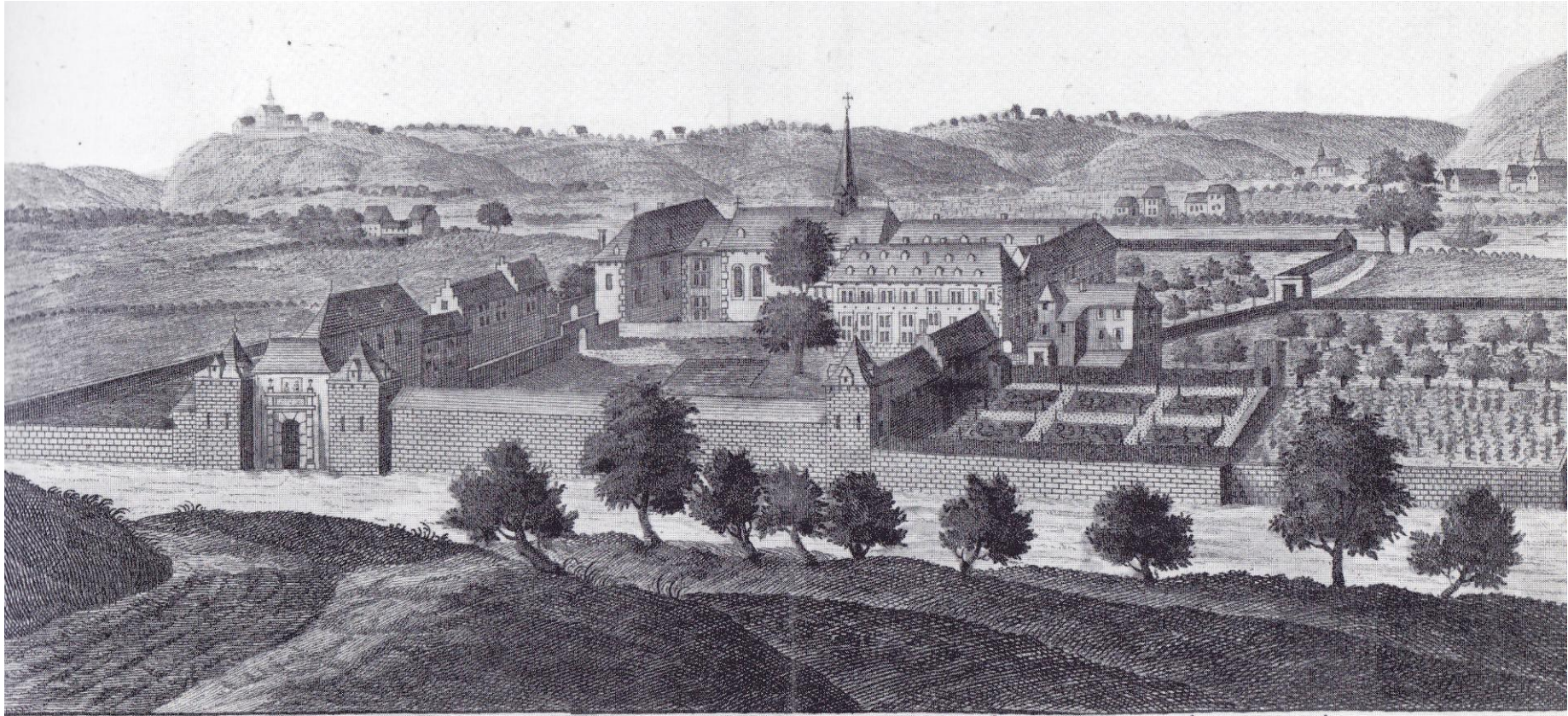
mettant à contribution un travail de
Françoise **CLERCX** / Léonard-Etienne

De nombreux artistes talentueux ont illustré l'Histoire à travers des paysages, notamment de Belgique.

En découvrant leurs illustrations, on aimait partir à la découverte de l'Histoire.

Nous avons apprécié la gravure suivante, comme aurait pu l'apprécier l'artiste-peintre Jacqueline PARENT (1931-2020), qui a recherché de tels paysages lorsqu'elle y habitait.

« *Vue du Val Benoit proche de la ville de Liège au bord de la Meuse* ».
Eau-forte d'après Remacle **LE LOUP**. Dans : Pierre-Lambert de SAUMERY,
les "**Délices du païs de Liège**", Liège, Everard Kints, 1738-1744.
(Collection privée).



Vue de L'abbaye du val Benoit proche de La ville de Liege au bord de la meuse.

« Fondée en 1223 par Otton de Geneffe, Doyen de Saint-Paul, l'abbaye du Val-Benoît abrite d'abord des chanoines de Saint-Augustin et, quelques années plus tard, les religieuses de Robertmont, de l'ordre de Citeaux. En 1796, l'abbaye est supprimée. Depuis 1924, elle est propriété de

l'Université de Liège et abrite la Faculté des Sciences appliquées. Très endommagés lors de la dernière guerre, les bâtiments ont été reconstruits par les architectes J.M. Plumier et Jean François.

Sur la vue prise de la rue du Val-Benoît actuelle, on voit la vaste basse-cour dont parle Saumery avec le quartier des étrangers "*bâtiment du dernier goût percé de fenêtres posées avec ordre*". Derrière ce bâtiment, on devine la deuxième cour dont parle l'auteur, située non loin de l'église abbatiale. » (commentaire de Françoise **CLERCX** / Léonard-Etienne, dans ***Liège en gravures***, page 35)

BIBLIOGRAPHIE.

Françoise **CLERCX** & Léonard-Etienne ; ***Liège en gravures*** ; Liège, Gamma-Halbart ; 1979, 120 pages. (collection « *Villes de Wallonie en gravures* », N°1)

F. **TYCHON**, ***Histoire du pays de Liège racontée aux enfants*** (ouvrage couronné par la Société d'émulation de Liège) ; Liège ; imprimerie de L. De Thier et F. Lovinfosse ; 1866, XIII-221 pages, 16 chapitres.

<https://www.idesetautres.be/upload/download.php?file=TYCHON%20HISTOIRE%20PAYS%20LIEGE%20RACONTEE%20AUX%20ENFANTS%201866%20LIENS%20INTERNET%2016%20CHAPITRES.pdf>

Remacle **LE LOUP** (1708-1746) :

https://fr.wikipedia.org/wiki/Remacle_Le_Loup

https://commons.wikimedia.org/wiki/Category:Remacle_Le_Loup?uselang=fr

<http://www.spahistoire.info/remacle-leloup.html>

Autres gravures relatives à Liège :

« *Leodium, Liège, Lüttich* », avec les armes de la Ville de Liège, 1650 ? Eau-forte coloriée, 285 x 370 cm. Mathieu **MERIAN** (Bâle, 1593 - Bad Schwalbach, 1650). Dans : "***Topographia Westphaliae das ist Beschreibung der vornehmsten und bekantesten Statte und Platze im hochloblwestphalischen Kraise, an Tag gegeben von Matheo Merian***", 1 volume, in folio. (Collection privée).

<https://www.idesetautres.be/upload/download.php?file=CONTRIBUTION%2023%20REDECouverte%20Illustrations%20avant%20Dix-Neuvieme%20Siccle%20Paysage%20Belge.pdf>

« *Liège, 1567* » **en couleurs**. Louis **GUICHARDIN** (Florence, 1521 - Anvers, 1589). Gravure sur bois, 240 x 340 cm. Dans : "***Description de tout le Pais Bas, autrement dict la Germanie inférieure ou Basse Allemagne***", par Messire Lodovico Guicciardini, Anvers, Guillaume Silvius, 1567. (Collections artistiques de l'Université de Liège).

<https://www.idesetautres.be/upload/download.php?file=CONTRIBUTION%20003BIS%20REDECOUVERTE%20ILLUSTRATIONS%20AVANT%20DIX-NEUVIEME%20SIECLE%20PAYSAGE%20BELGE.pdf>

« *Quai des Tanneurs* », 1822, eau-forte, 121 x 182 cm. Anonyme. (Collections artistiques de l'Université de Liège).

<https://www.idesetautres.be/upload/download.php?file=CONTRIBUTION%20800%20REDECOUVERTE%20GRAVURE%20DIX-NEUVIEME%20SIECLE%20PAYSAGE%20BELGE.pdf>

Dans **WAUTERS**, Alphonse ; ***Les délices de la Belgique, ou description historique, pittoresque et monumentale de ce royaume*** (orné d'une carte et de cent planches dessinées par MM. Lauters, Stroobant, Ghémar, Vanderhecht, Bielski, etc.) ; Bruxelles et Leipzig ; C. Muquardt, 1844, III-412 pages 240 x 150mm :

« *Liège* » (1844) :

<https://www.idesetautres.be/upload/download.php?file=CONTRIBUTION%20822%20REDECOUVERTE%20GRAVURE%20BELGE%20DIX-NEUVIEME%20SIECLE%20DELICES%20BELGIQUE%201844.pdf>

« *Le pont des arches à Liège* » (1844) :

<https://www.idesetautres.be/upload/download.php?file=CONTRIBUTION%20829%20REDECOUVERTE%20GRAVURE%20BELGE%20DIX-NEUVIEME%20SIECLE%20DELICES%20BELGIQUE%201844.pdf>

« Liège », 1838. T.S. **BOYS**. Lithographie coloriée, 193 x 278 cm. (Cabinet des Estampes de la Ville de Liège).

<https://www.idesetautres.be/upload/download.php?file=CONTRIBUTION%20828%20REDECOUVERTE%20GRAVURE%20DIX-NEUVIEME%20SIECLE%20PAYSAGE%20BELGE%20LIEGE.pdf>

“Leodium”, 1574, 310 x 470 cm. Georgius BRAUN et Franciscus HOHENBERG. Dans : "***Théâtre des cités du monde***", Francfort, Adrien Romain, 1574, 2 vol. in folio et dans : "***Théatrum urbium et civitatum orbis terrarum***", par Georgius BRAUN et Franciscus HOHENBERGIUS, Cologne, 1572-1616, 6 vol. in folio. Le deuxième volume dans lequel se trouve ce plan a pour titre : "***De Praecipuis totius universi urbibus***", liber secundus, 1574. (Collection privée).

<https://www.idesetautres.be/upload/download.php?file=CONTRIBUTION%20007%20REDECOUVERTE%20ILLUSTRATIONS%20AVANT%20DIX-NEUVIEME%20SIECLE%20PAYSAGE%20BELGE.pdf>

Vue du quai de la Batte (View of the Quay), 1835 par Louis-Joseph **GHEMAR** (Lannoy, France, 1819 - Bruxelles, 1873). Lithographie, 145 x 225. (Collections artistiques de l'Université de Liège).

<https://www.idesetautres.be/upload/download.php?file=CONTRIBUTION%20856%20REDECOUVERTE%20GRAVURE%20DIX->

[NEUVIEME%20SIECLE%20PAYSAGE%20BELGE%20LIEGE.pdf](https://www.idesetautres.be/upload/download.php?file=CONTRIBUTION%20015%20REDECouverte%20Illustrations%20Avant%20Dix-Neuvieme%20Siecle%20Paysage%20Belge.pdf)

« *Vue perspective du pont et de la ville de Ruremonde (sic) dans les Pays-Bas* ». D'après Jan de BEYER (né à Aarau, Suisse, en 1703 ; travaille à Amsterdam où ses dessins sont conservés). A Paris, chez Huquier, eau-forte, 250 x 394 cm (Collections artistiques de l'Université de Liège).

<https://www.idesetautres.be/upload/download.php?file=CONTRIBUTION%20015%20REDECouverte%20Illustrations%20Avant%20Dix-Neuvieme%20Siecle%20Paysage%20Belge.pdf>

« *Deux vues des ruines de la cathédrale Saint-Lambert* », par Jean Noël **CHEVRON** (Liège, 1790 - vers 1873).

<https://www.idesetautres.be/upload/download.php?file=CONTRIBUTION%20027%20REDECouverte%20Illustrations%20Avant%20Dix-Neuvieme%20Siecle%20Paysage%20Belge.pdf>

« *Vue de la Maison de Ville de Liège, du Marché et des Fontaines* ». Johann Christoph NABHOLZ (Ratisbonne, 1752 - Saint-Pétersbourg, 1797), d'après Joseph XHROUET (en activité à Spa vers 1738). Eau-forte rehaussée d'aquarelle, 294 x 410 cm. (Cabinet des Estampes de la Ville de Liège).

<https://www.idesetautres.be/upload/download.php?file=CONTRIBUTION%20031%20REDECouverte%20Illustrations%20Avant%20Dix-Neuvieme%20Siecle%20Paysage%20Belge.pdf>

« *Veue de dessus le petit pont de la ville de Liège* ». LE MEUNIER. Eau forte, 112 x 198 cm. (Cabinet des Estampes de la Ville de Liège).

<https://www.idesetautres.be/upload/download.php?file=CONTRIBUTION%20035%20REDECOUVERTE%20ILLUSTRATIONS%20AVANT%20DIX-NEUVIEME%20SIECLE%20PAYSAGE%20BELGE.pdf>

« *Leodium, Liège, Lutich* » : 1650 ? Mathieu **MERIAN** (Bâle, 1593 - Bad-Schwalbach, 1650). Eau-forte, 220 x 330 cm. Dans "*Topographia Westphaliae*". (Liège, Collections communales)

<https://www.idesetautres.be/upload/download.php?file=CONTRIBUTION%20041%20REDECOUVERTE%20ILLUSTRATIONS%20AVANT%20DIX-NEUVIEME%20SIECLE%20PAYSAGE%20BELGE%20LIEGE.pdf>

« *Palatium episcopale Leodii* ». Jean **BLAEU**. Eau-forte, 420 x 520 cm. Dans "*Novum ac magnum theatrum*"... Amsterdam, Blaeu, 1649. (Cabinet des Estampes de la Ville de Liège).

<https://www.idesetautres.be/upload/download.php?file=CONTRIBUTION%20046%20REDECOUVERTE%20ILLUSTRATIONS%20AVANT%20DIX-NEUVIEME%20SIECLE%20PAYSAGE%20BELGE%20LIEGE.pdf>

Livres contenant des illustrations,
antérieures au dix-neuvième siècle,
de nombreux paysages belges.

Alfred **MABILLE**, *Les environs de Bruxelles* (Bruxelles, J. Lebègue et Cie ; s. d. = 1896, 131 pages), au lien suivant :

<https://www.idesetautres.be/upload/MABILLE%20ENVIRONS%20BRUXELLES%201896%20LIENS%20INTERNET%2014%20CHAPITRES%20LITHOGRAPHIES%20GRAVURES%20CASSIERS%20RONNER.pdf>

Hermann **VAN DUYSE**, *Gand, monumental et pittoresque* ; Bruxelles, A.-N. Lebègue et Cie imprimeurs-éditeurs ; s. d. (1886 ?), 151 pages. (« *Collection Nationale* ») :

<https://www.idesetautres.be/upload/VAN%20DUYSE%20GAND%20MONUMENTAL%20PITTORESQUE%20LEBEGUE%201886%20LIENS%20INTERNET%2014%20CHAPITRES.pdf>

LIENS INTERNET pour télécharger **GRATUITEMENT** l'intégralité (scindé en 11 parties) d'un ouvrage de références, abondamment illustré, souvent mis à contribution sans en citer l'auteur : Léon **VAN NECK**, *Vieux Bruxelles illustré* ; Bruxelles, Oscar Lamberty éditeur ; première édition, 1909, 318 pages.

<https://www.idesetautres.be/upload/download.php?file=VAN%20NECK%20VIEUX%20BRUXELLES%20ILLUSTRE.pdf>

[UX%20BRUXELLES%20ILLUSTRE%201909%20LIENS%20INTERNET%201%20PARTIES%20BGOORDEN.pdf](https://www.idesetautres.be/upload/SEVERIN%20HISTOIRE%20BELGIQUE%20EN%20IMAGES%20TABLE%20MATIERES%20GESCHIEDENIS%20BELGIE%20IN%20PRENTEN%20INHOUDSTAFEL%20300%20GRAVURES%20LIENS%20INTERNET%20LINKS.pdf)

Ch. **SEVERIN** ; *Histoire de la Belgique en images / Geschiedenis van België in prenten* ; Bruxelles, J. Lebègue ; s. d. (1906 ?) ; 168-VIII pages). Avec quelque **300** gravures.

<https://www.idesetautres.be/upload/SEVERIN%20HISTOIRE%20BELGIQUE%20EN%20IMAGES%20TABLE%20MATIERES%20GESCHIEDENIS%20BELGIE%20IN%20PRENTEN%20INHOUDSTAFEL%20300%20GRAVURES%20LIENS%20INTERNET%20LINKS.pdf>

Louis **VERNIERS**, *Histoire de Forest-lez-Bruxelles* ; Bruxelles, Editions A. De Boeck ; 1949, 356 pages.

<https://www.idesetautres.be/upload/download.php?file=VERNIERS%20LOUIS%20HISTOIRE%20FOREST%20LEZ%20BRUXELLES%201949%20LIENS%20INTERNET%20INTEGRALITE.pdf>

Liens vers d'autres illustrations relatives à des paysages belges et antérieures au 19^{ème} siècle déjà republiées par nos soins :

« *La chasse au sanglier aux environs de Woluwe-Saint-Pierre* », détail d'une des douze tapisseries (mois de décembre) dites « les belles chasses de Maximilien », tissées vers 1533 à Bruxelles vraisemblablement sur les cartons

de Pierre COECKE d'Alost et TONS, faits d'après les petits cartons de Bernard Van Orley (Musée du Louvre). Reproduit entre les pages 336 et 337 de Sander **PIERRON**, *Histoire de la forêt de Soignes 2* (Bruxelles, Pensée belge ; 1930) :

<https://www.idesetautres.be/upload/download.php?file=TAPISSERIE%20CHASSE%20SANGLIER%20WOLUWE%20SAINT%20PIERRE%201533%20SANDER%20PIERRO%20N%20HISTOIRE%20ILLUSTREE%20FORET%20SOIGNES%202%20pp336-337.pdf>

Nous vous avons déjà proposé, extraits du même livre

“*L'abbaye de La Cambre en 1609*” (Bruxelles), tableau de Denis **VAN ALSLOOT** (1570-1628), figurant dans les collections du musée des beaux-arts de Nantes. Il est reproduit (planche VI) entre les pages 48 et 49 de *Histoire illustrée de la forêt de Soignes 3* par Sander **PIERRON** :

<https://www.idesetautres.be/upload/ABBAYE%20CAMBRE%20BRUXELLES%201609%20DENIS%20VAN%20ALSLOOT%20SANDER%20PIERRON%20HI%20STOIRE%20ILLUSTREE%20FORET%20SOIGNES%203%20PLANCHE%20VI.pdf>

“*Le prieuré de Groenendael*” (près de Bruxelles), dessin à la plume rehaussé d'aquarelle dû à Jean **BRUEGEL de VELOURS** (1568-1625), figurant au cabinet des estampes d'Amsterdam. Il est reproduit (planche II) entre les

pages 16 et 17 de *Histoire illustrée de la forêt de Soignes 1* par Sander **PIERRON** :

<https://www.idesetautres.be/upload/BRUEGHEL%20DE%20VELOURS%20PRIEURE%20GROENENDAEL%20in%20SANDER%20PIERRON%20HISTOIRE%20ILLUSTREE%20FORET%20SOIGNES%201%20entre%20pp016-17%20PLANCHE%20II.pdf>

“*Les confins méridionaux de la forêt de Soignes et le couvent des augustines de l’Ermite*” (Bruxelles), tableau de Louis **DE VADDER** (1605-1655), figurant dans la collection Stuyck del Bruyère à Anvers. Il est reproduit (planche VIII) entre les pages 400 et 401 de *Histoire illustrée de la forêt de Soignes 3* par Sander **PIERRON** :

<https://www.idesetautres.be/upload/DE%20VADDER%2017S%20in%20SANDER%20PIERRON%20HISTOIRE%20ILLUSTREE%20FORET%20SOIGNES%203%20ENTRE%20pp400-401%20PLANCHE%20VIII%20CONFINS%20MERIDIONAUX%20FORET%20SOIGNES%20COUVENT%20AUGUSTINES%20ERMITE.pdf>

« *Contribution à une redécouverte de la gravure belge au dix-neuvième siècle* » (**696**) : “*La ville de Gand vers 1540, d’après le tableau de Luc d’Heere*” (province de Flandre orientale), illustration gravée par Otto **WEBER** (1832-

1888) d'après François Emile **PUTTAERT** (1829-1901), pour *La Belgique illustrée* **1** par Eugène **VAN BEMMEL**

<https://www.idesetautres.be/upload/download.php?file=CONTRIBUTION%20696%20REDECouverte%20Gravure%20Belge%20Dix-Neuvieme%20Siecle%20Puttaert.pdf>

Quelques tableaux de Jacqueline PARENT.

Des chefs-d'œuvre :

torrent (1996) :

<https://www.idesetautres.be/upload/TORRENT%20JACQUELINE%20PARENT%201996.pdf>

étang (1999), dans un environnement plutôt champêtre :

<https://www.idesetautres.be/upload/ETANG%202%20JACQUELINE%20PARENT%20TABLEAU%201999.pdf>

sous-bois au début de l'automne (1979) :

<https://www.idesetautres.be/upload/FORET%20DE%20SOIGNE%20EN%20AUTOMNE%20JACQUELINE%20PARENT%201979.pdf>

étang entouré de fleurs (2003) :

<https://www.idesetautres.be/upload/ETANG%201%20JACQUELINE%20PARENT%202003.pdf>

un hommage aux nymphéas de Claude MONET.

<https://www.idesetautres.be/upload/HOMMAGE%20AUX%20NYMPHEAS%20DE%20CLAUDE%20MOET%20JACQUELINE%20PARENT%20TABLEAU%201998.pdf>

hommage floral à Claude MONET (2002) :

<https://www.idesetautres.be/upload/HOMMAGE%20FLORAL%20A%20CLAUDE%20MONET%20JACQUELINE%20PARENT%202002.pdf>

rivière tumultueuse des Ardennes belges (1966) :

<https://www.idesetautres.be/upload/RIVIERE%20TUMULTUEUSE%20JACQUELINE%20PARENT%201966.pdf>

forêt de sapins enneigés des Ardennes belges:

<https://www.idesetautres.be/upload/FORET%20DE%20SAPINS%20ENNEIGES%20JACQUELINE%20PARENT%201995.pdf>

le jardin aux fontaines pétrifiantes au pied du Vercors (2008) :

<https://www.idesetautres.be/upload/JARDIN%20FONTAINES%20PETRIFIAN TES%20PIED%20VERCORS%20JACQUELINE%20PARENT%20TABLEAU%202008.pdf>

Des paysages anciens, sources d'inspiration :

centre historique de la ville allemande de **Montjoie / Monschau** (1959), en l'occurrence surtout la Rotes Haus (maison à colombages) et, en arrière-plan, les ruines du **château médiéval** (1198) :

<https://www.idesetautres.be/upload/MONTJOIE%20MONSCHAU%20EIFFEL%20JACQUELINE%20PARENT%201959.pdf>

Rothenburg ob der Tauber (1961), une petite ville moyenâgeuse allemande de Bavière et, en particulier, la Plönlein, une rue ou place emblématique :

<https://www.idesetautres.be/upload/ROTHENBURG%20JACQUELINE%20PARENT%201961.pdf>

Castle Combe (14^{ème} siècle) en 1968, dans le Wiltshire, « *prettiest village in England* » :

<https://www.idesetautres.be/upload/CASTLE%20COMBE%20WILTSHIRE%20JACQUELINE%20PARENT%20TABLEAU%201968.pdf>

vieilles chaumières (1981) :

<https://www.idesetautres.be/upload/VIEILLES%20CHAUMIERES%20JACQUELINE%20PARENT%20%201981.pdf>

Nous vous proposons, **quotidiennement**,
des gravures du dix-neuvième siècle,
et il y en a déjà plus de **3.000**,
téléchargeables **GRATUITEMENT**,
à l'*Espace Téléchargements*
du site <https://www.idesetautres.be>