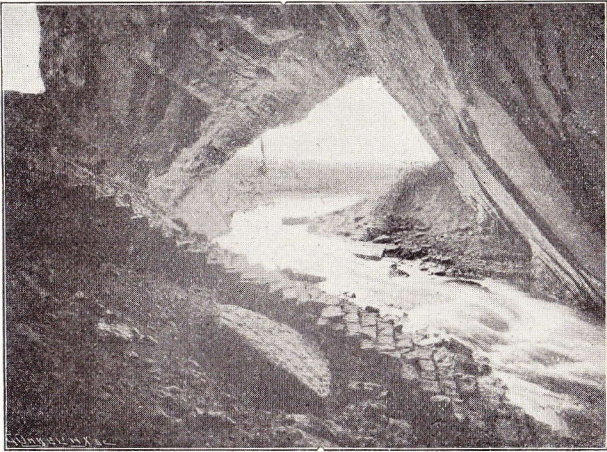


LA GROTTÉ DE HAN

Il est un point du terroir qui, sans être un ornement de son clair visage, une force historique ou morale, concourt cependant à sa renommée et constitue un anneau original de la grande chaîne poétique de Wallonie : c'est la Grotte de Han.



GROTTE DE HAN.

GOUFFRE DE BELVAUX OU DISPARAÎT LA LESSE.

Entrons-y. L'œil devine une éclosion de tours, de bastions, de porches, de cariatides grotesques, d'atlantes placés là on ne sait par quel sortilège; d'orfèvreries et de filigranes étranges, de fantasmagories vaporeuses qui s'évanouissent à la lumière.

Et c'est au monde de la féerie que l'on rêve; et l'imagination chevauche du château de Mélusine au

palais de Titania. Nous pensons aux bonnes fées du Tasse et de Shakspeare qui sourirent à nos âmes enfantines, aux lutins malicieux et aux péris qui se nourrissent du parfum des fleurs.

Il semble que tout cela n'est qu'une illusion de la magie, et que la baguette qui a transformé en merveilles ces demeures souterraines, va les faire s'évanouir comme dans les songes.

Pourtant, au delà de l'ombre accrochée aux angles et aux voussures où la lumière électrique dessine des fantômes, les salles s'allongent à l'infini. Elles s'évasent et se perdent dans des proportions fantastiques.

Des colysées grandioses, des pyramides immenses s'érigent sur des architraves d'ombre. Les limites n'ont plus de norme; la nuit exhausse les dômes; elles écrasent l'imagination sous leur immensité.

Des chauves-souris vous frôlent, agrandies comme des vampires. La Lesse coule dans la nuit avec des chants attristés. On s'attend à voir paraître, au milieu du parterre des concrétions, la grosse tête d'un sotais ou l'œil moqueur d'un kobold.

Tout à coup se répercute à travers les salles, le coup de canon du défilé qui ramène vers le jour. C'est le rappel à la vie. C'est la fuite du rêve. Et les nutons chassés soudain par la déflagration, se sauvent au fond des théogonies à jamais mortes.

Mais le rêve nous reviendra. Nos grottes, nos légendes et nos paysages wallons groupent, dans l'imagination, des images ineffaçables.

Han éclipse l'admirable grotte de Rochefort avec sa cascade et ses immenses salles du « Sabbat » et du « Val d'enfer ». Elles sont trop voisines, et la première n'a d'égale que celle d'Adelsberg, en Illyrie, et la *Grotte harmonieuse* d'Écosse où chantent, dit la légende, les harpes éoliennes des fils de Fingal.

DU MÊME AUTEUR :

POÈMES

LA TERRE NOIRE :

Les Poèmes de la houillère. Épuisé (1896).

Confins boisés. Épuisé (1898).

L'Effort du sol natal (1901).

L'Ame des nôtres, poème dramatique. Épuisé (1904).



La Beauté triomphante (1908).

Walla, dialogue lyrique, représenté pour la première fois au théâtre de Louvain (1910). Adaptation musicale de CH. MÉLANT.

La Wallonie héroïque. Épuisé (1911).

Sous le poing de fer (1919).

PROSE

L'Originalité Wallonne. Épuisé (1906).

(Origine et caractère de la race. — Le milieu. — Littérature dialectale et théâtre wallon. — Littérature française de Wallonie. — L'esprit, l'individualisme et la morale du Wallon. — Psychologie des villes.)

L'illustre Bézuquet en Wallonie. Épuisé (1907).



A paraître :

Les Empreintes du sol natal, poèmes.



JULES SOTTIAUX



L'Originalité Wallonne

*La Puissance de la Meuse. — Le Visage
réveur de Wallonie et ses légendes. —
Visage religieux. — Terre d'art. —
Visage douloureux. — Psychologie des
villes par les chansons dialectales. ❧ ❧ ❧*

Dessins de Ad. HAMESSE, Alfred RONNER
Paul COLLET et Auguste DONNAY



OFFICE DE PUBLICITÉ
ANC. ÉTABLISS. J. LEBÈGUE & C^{ie}, ÉDITEURS
SOCIÉTÉ COOPÉRATIVE
36, RUE NEUVE, BRUXELLES

1923

TABLE DES MATIÈRES



	PAGES
PRÉFACE.....	I
LA PUISSANCE DE LA MEUSE	3
LA MEUSE, poème.....	16
LA FORCE DU TERROIR, L'ATTRAIT DES ÉGLISES.....	18
VISAGE RÊVEUR ET POÉTIQUE DE WALLONIE :	23
Vers la grotte de Goyet.....	27
Le pays de Herve.....	30
Les nutons.....	32
Les Hautes-Fagnes	34
Au pays de Laroche.....	38
Le grand rêve géologique	41
La grotte de Han	43
Le visage des rivières (la Semois, la Lesse sauvage, la Moli- gnée, la Sambre)	45
Le Pays noir, la Thudinie et l'Entre-Sambre-et-Meuse.....	51
La Meuse dinantaise	56
La plaine du Hainaut et du Brabant wallon	66
Les vieux arbres.....	73
Les maisons.....	75
Les chemins et les sentiers	82
Les légendes	85
Notre folklore	107
La fin du rêve	112
LE VISAGE RELIGIEUX	114
TERRE D'ART.....	137
VISAGE DOULOUREUX.....	188
VISAGE DES HAMEAUX ET PSYCHOLOGIE DES RÉGIONS	198
LA MEUSE PUISSANTE, poème	226
CONCLUSION	228
AU FRÈRE WALLON QUI LIRA CE LIVRE	232

