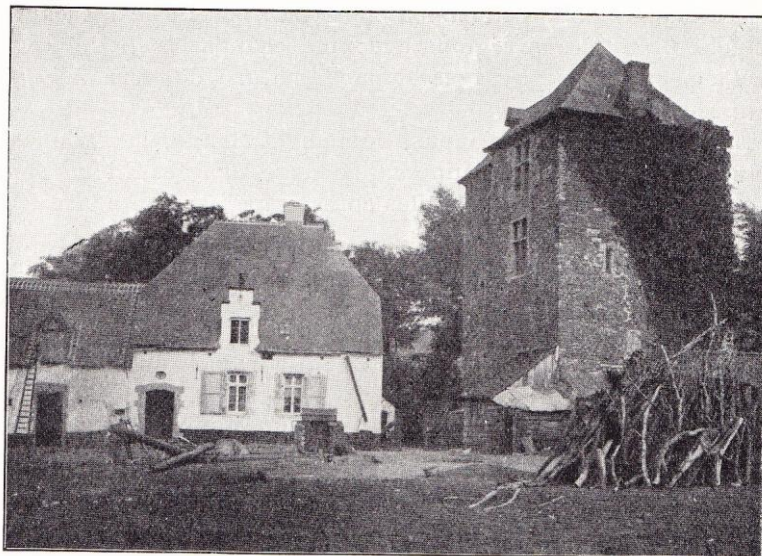


ILLUSTRATIONS COMPAREES. (par Bernard GOORDEN)

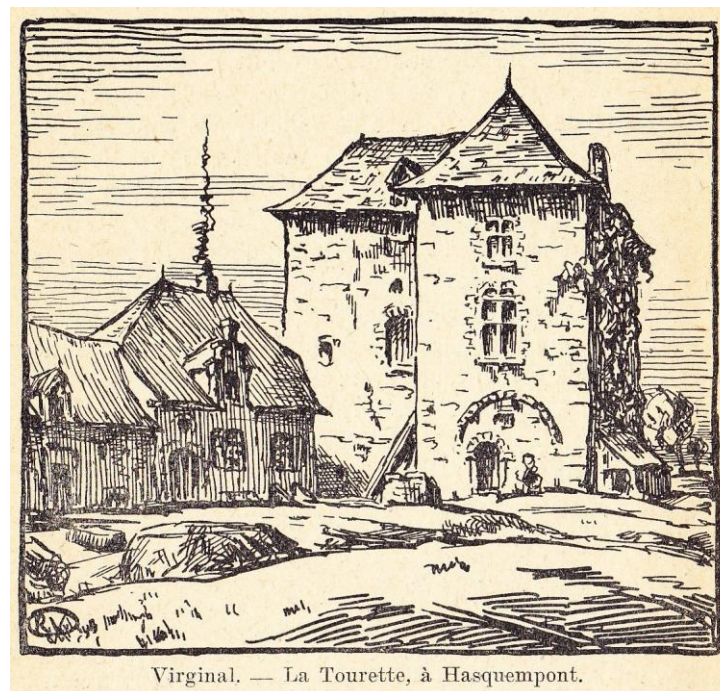
DUMONT WILDEN ; *La Belgique illustrée* ; Paris, Editions Larousse ; réédition 1925 (de celle de 1915), 310 pages (grand format 24 X 32 cm, illustré de 570 reproductions photographiques, 22 cartes et plans en noir, 10 planches hors texte en noir, 6 cartes en couleurs, 3 planches hors-texte en couleurs ; cartonnage percaline éditeur, dos cuir, 1^{er} plat orné en relief).

DUMONT WILDEN <i>La Belgique illustrée</i> réédition 1925	<i>Guide historique et descriptif des Environs de Bruxelles</i> (1925) illustrations de René Vandesande
L'étang de Rouge-Cloître, à Auderghem (page 73) Voir photographie INFRA	Auderghem - Rouge-Cloître (page 309) : http://www.idesetautres.be/upload/ITINERAIRE%2048%20COSYN%20RIVE%20DROITE%20SENNE%20VANDESANDE%20GUIDE%20HISTORIQUE%20BRUXELLES%201925.pdf
DUMONT WILDEN <i>La Belgique illustrée</i> réédition 1925	<i>Guide historique et descriptif des Environs de Bruxelles</i> (1925) illustrations de René Vandesande

Virginal – La ferme et la tour d'Hasquempont



VIRGINAL — La Ferme et la Tour d'Hasquempont

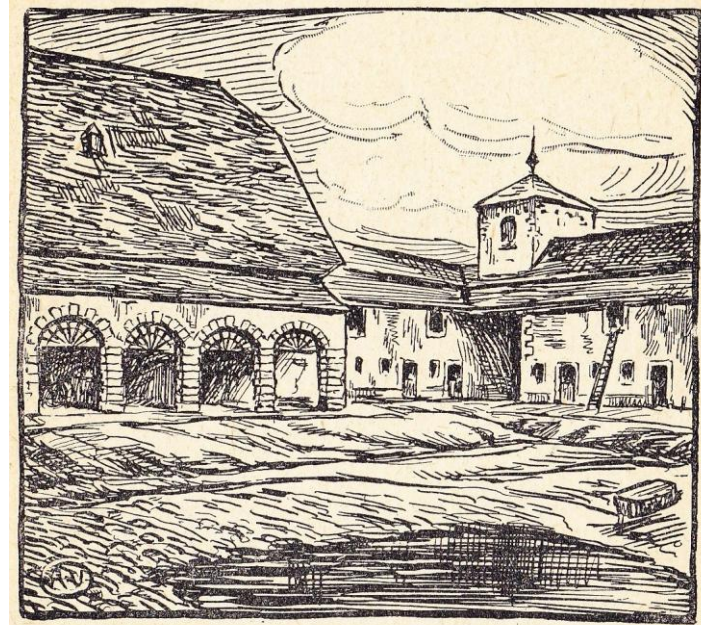


Virginal. — La Tourette, à Hasquempont.

Ophain – la ferme du prieuré de Bois-Seigneur-Isaac

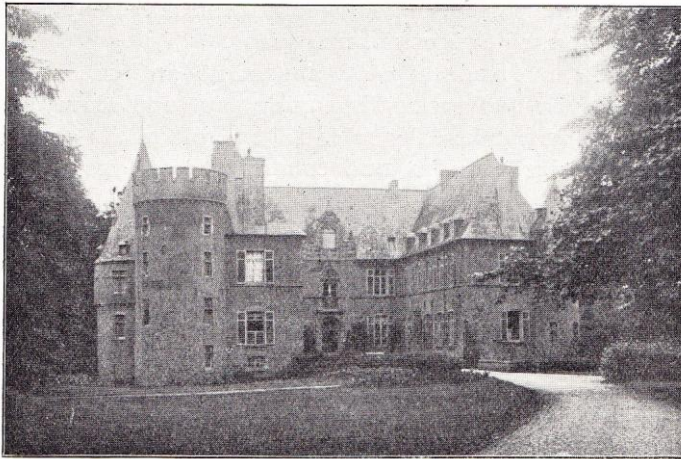


OPHAIN — La ferme du prieuré de Bois-Seigneur-Isaac

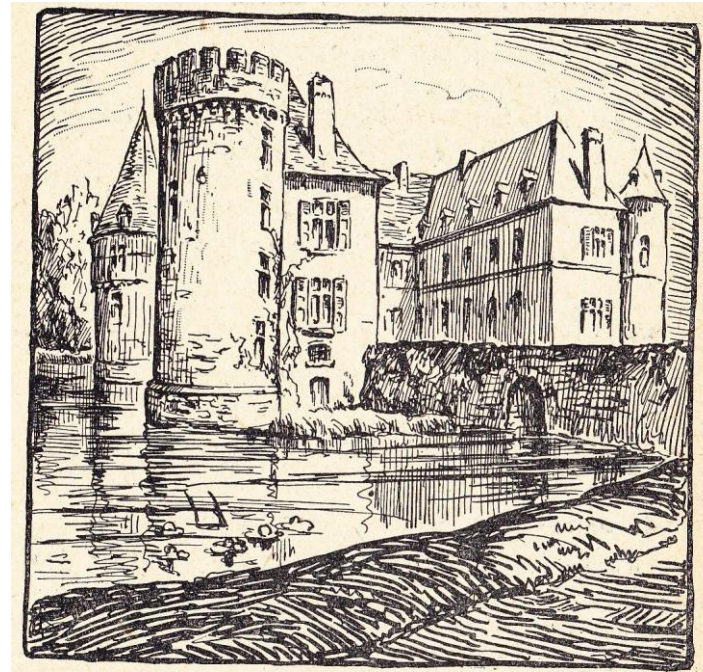


Ophain. — La ferme du prieuré de Bois-Seigneur-Isaac.

Braine-le-Château – le château

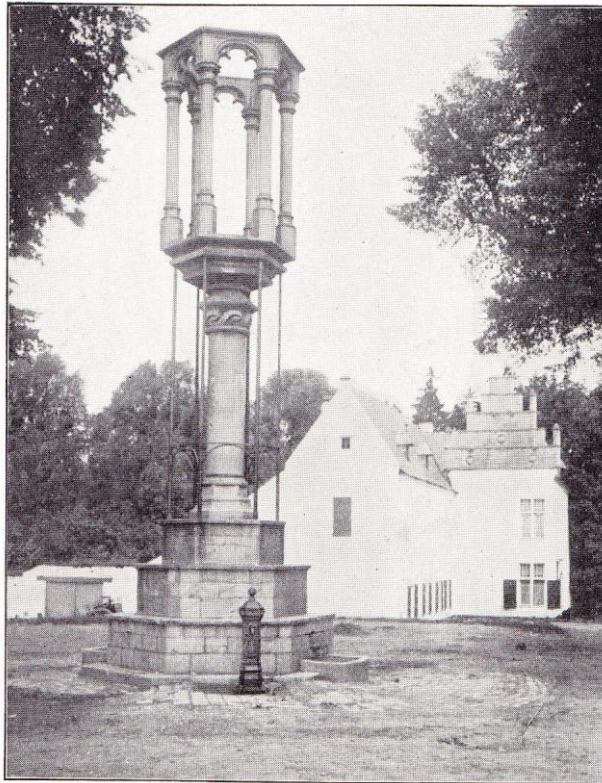


BRAINE-LE CHATEAU — Le château

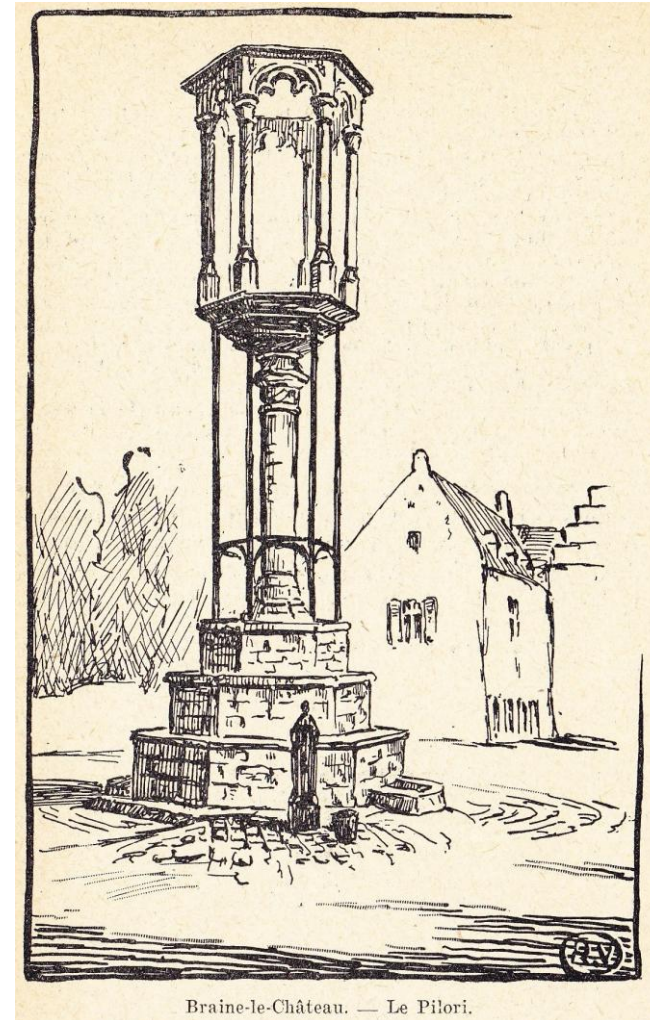


Le château de Braine-le-Château.

Braine-le-Château – le pilori et la maison du bailli



BRAINÉ-LE-CHATEAU — Le pilori et la maison du bailli

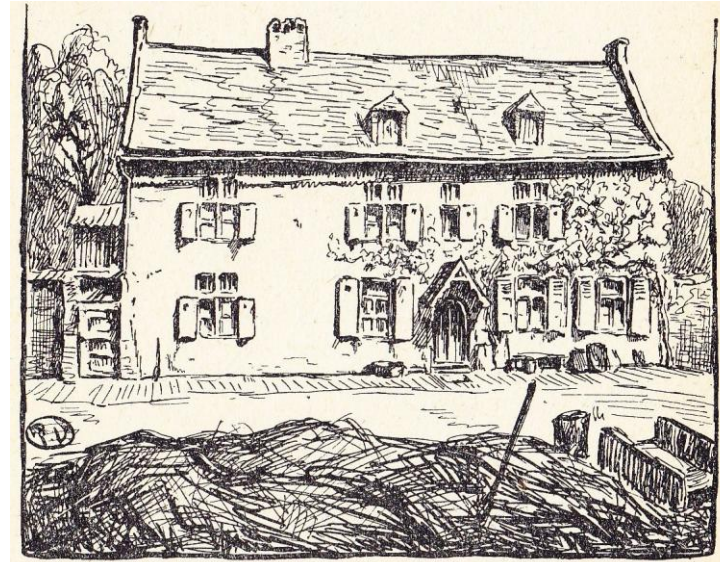


Braine-le-Château. — Le Pilori.

Vlesenbeek – vieille ferme

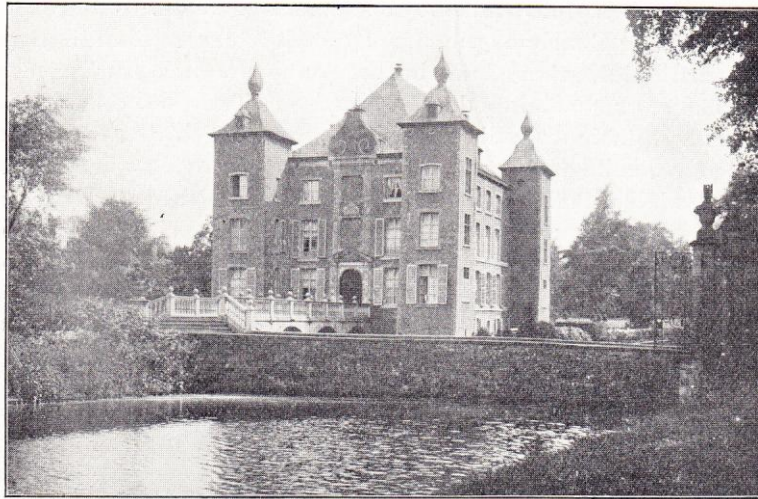


VLESENBEEK — Vieille ferme

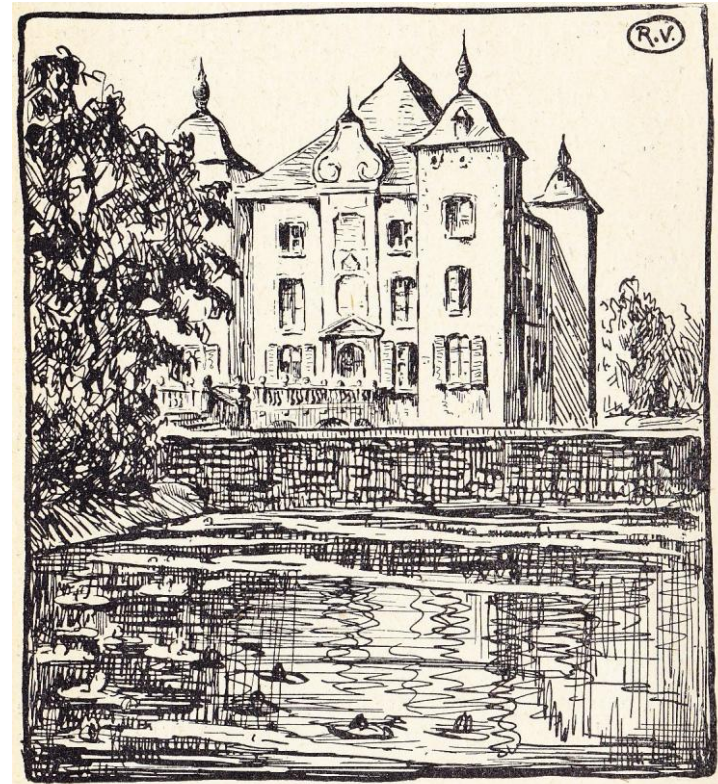


Vlesenbeek. — Vieille ferme (1704).

Leeuw-Saint-Pierre – le château de Coloma



LEEUV-SAIN-T-PIERRE — Le château de Coloma

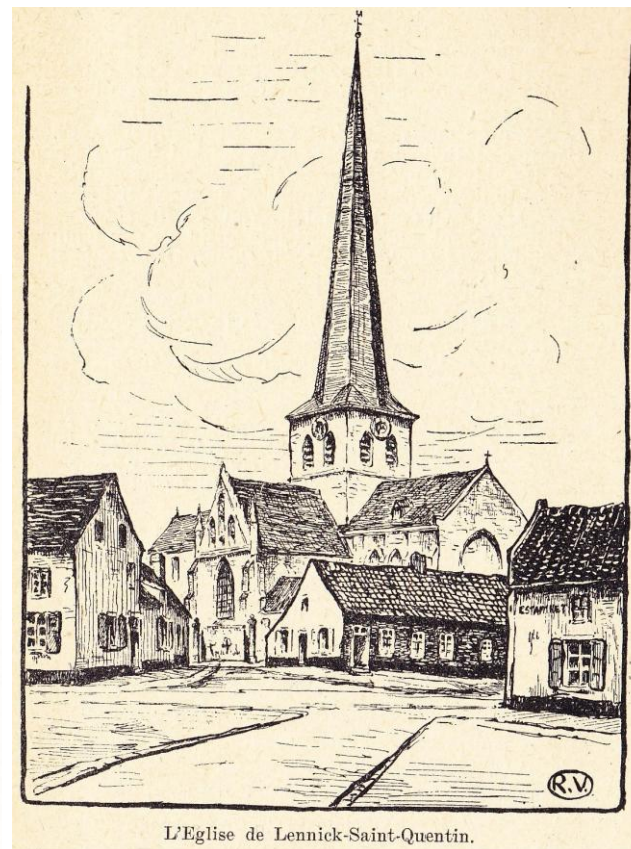


Leeuw-Saint-Pierre. — Le château de Coloma.

Lennick Saint-Quentin – l'église et la place

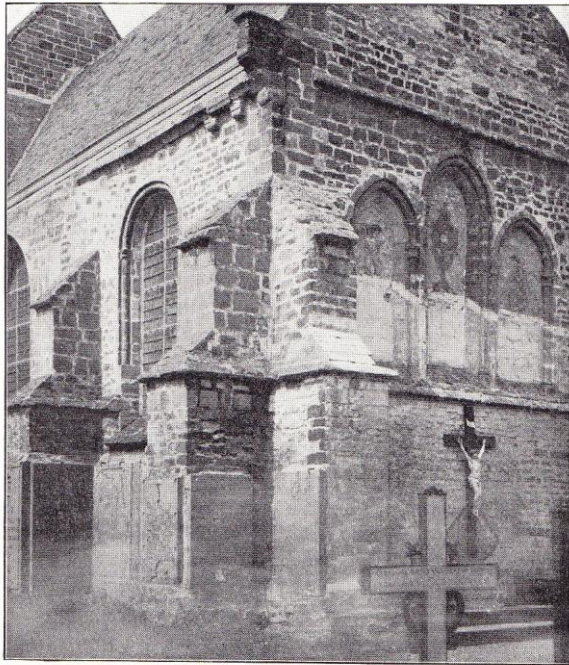


LENNICK-SAINTE-QUENTIN — L'église et la place

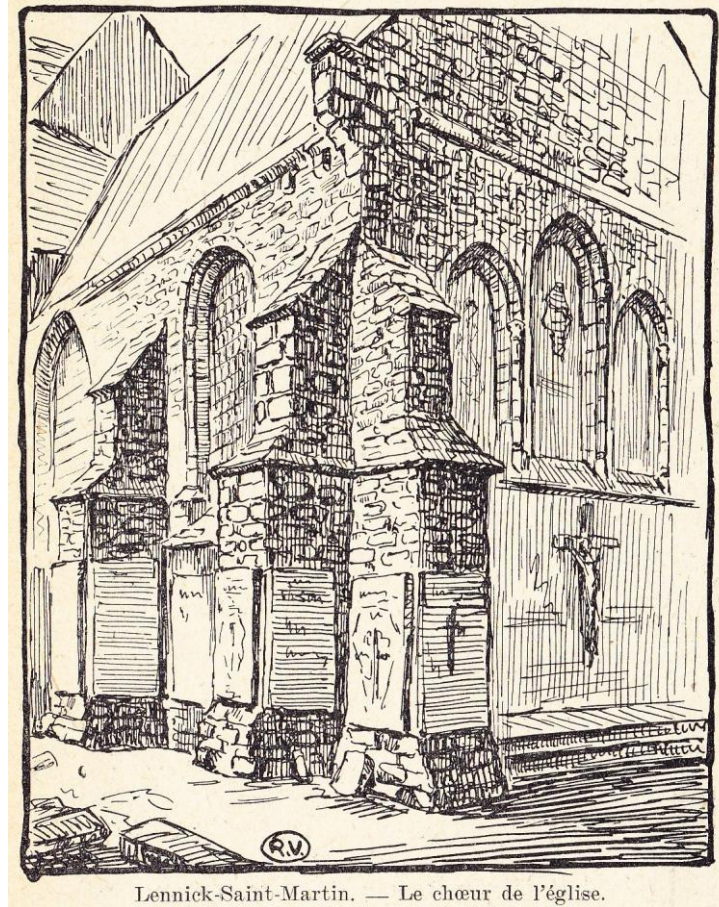


L'église de Lennick-Saint-Quentin.

Lennick-Saint-Martin – le chœur de l'église



LENNICK-SAINT-MARTIN — Le chœur de l'église (avant la restauration)

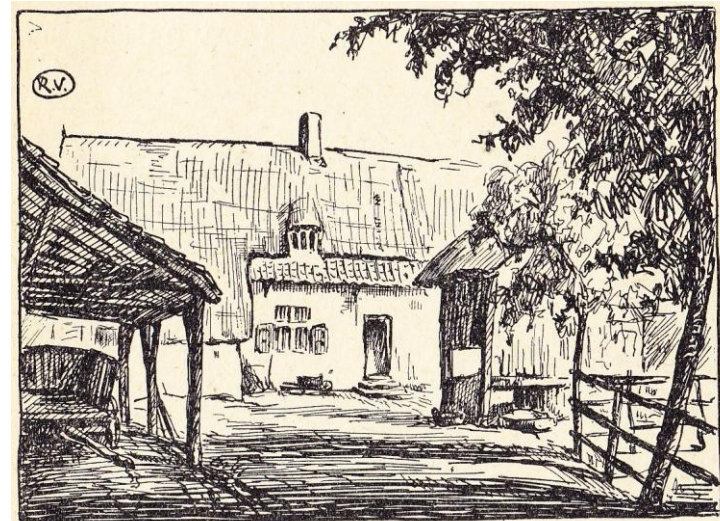


Lennick-Saint-Martin. — Le chœur de l'église.

Lennick-Saint-Martin – vieille ferme (1701-1702) à Bossuyt

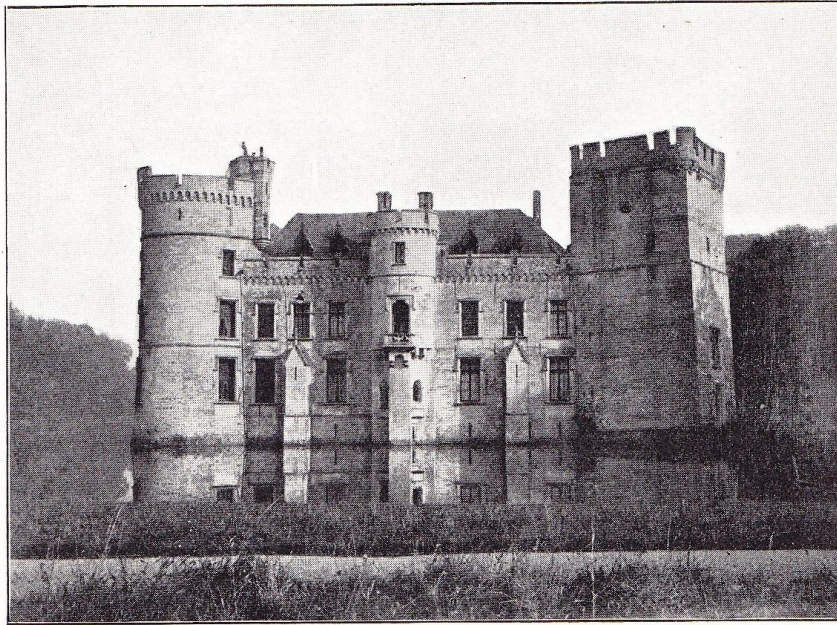


LENNICK-SAINT-MARTIN — Vieille ferme (1701-1702) à Bossuyt

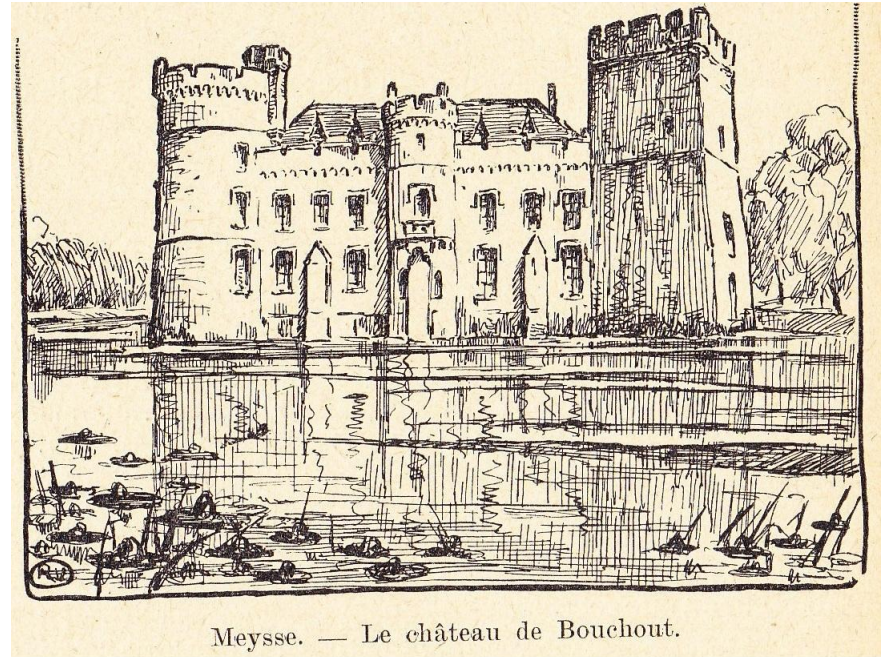


Lennick-Saint-Martin. — Vieille ferme (1701-1702), à Bossuyt.

Meysse – le château de Bouchout



MEYSSE — Le château de Bouchout

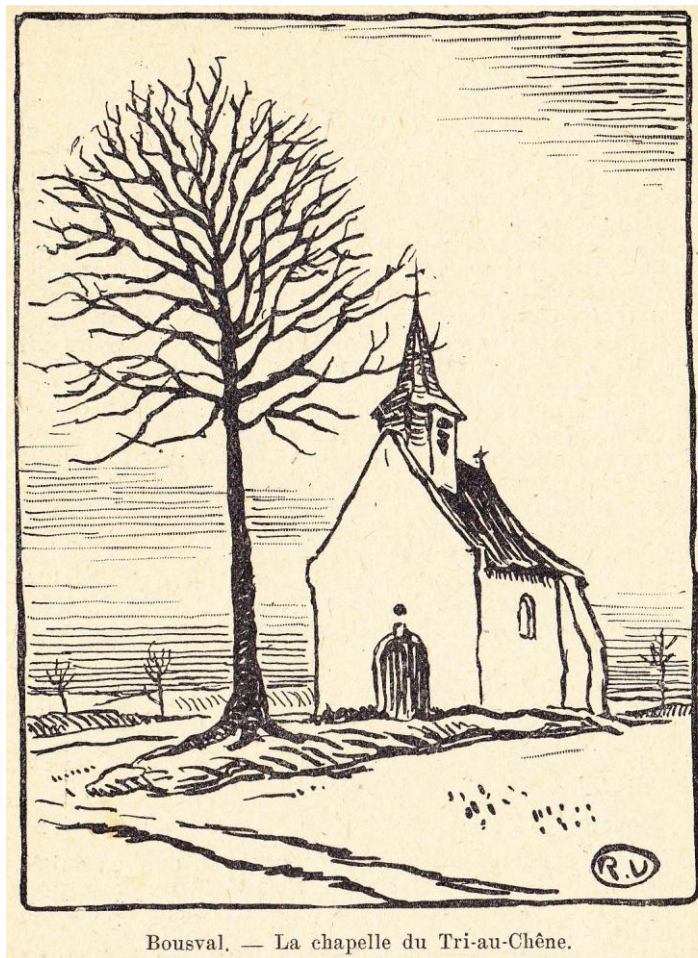


Meysse. — Le château de Bouchout.

Bousval – la chapelle du Tri-au-chêne

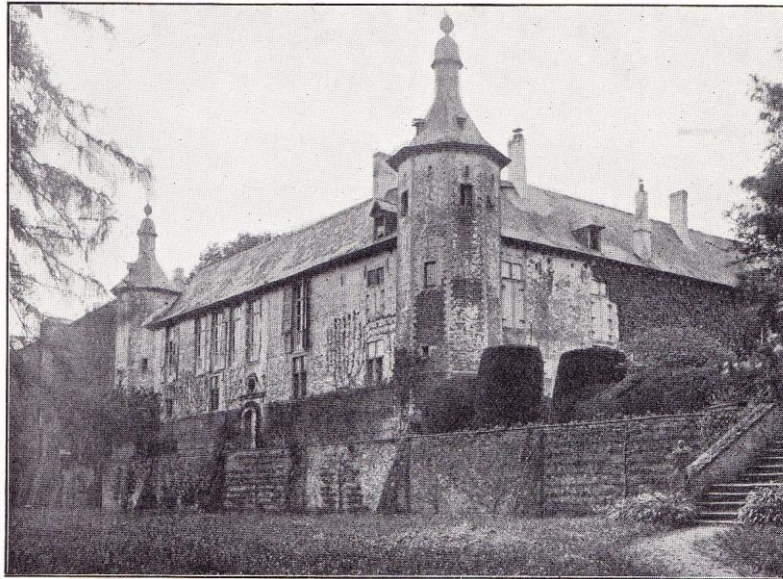


La chapelle du Tri-au-Chêne

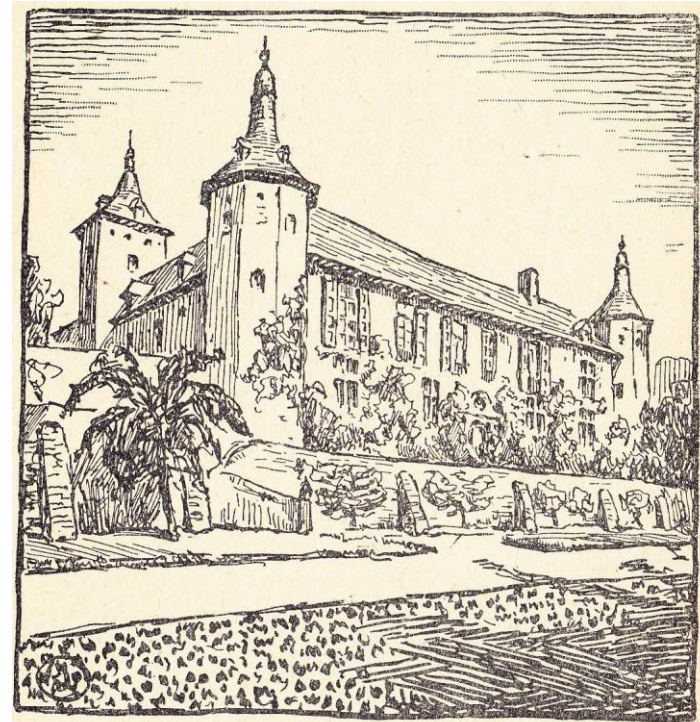


Bousval. — La chapelle du Tri-au-Chêne.

Rixensart – le château

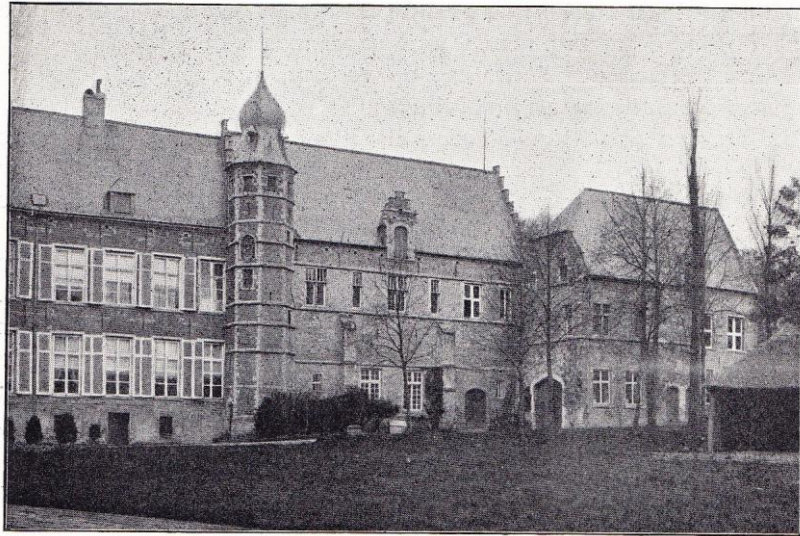


RIXENSART — Le château, vu du parc

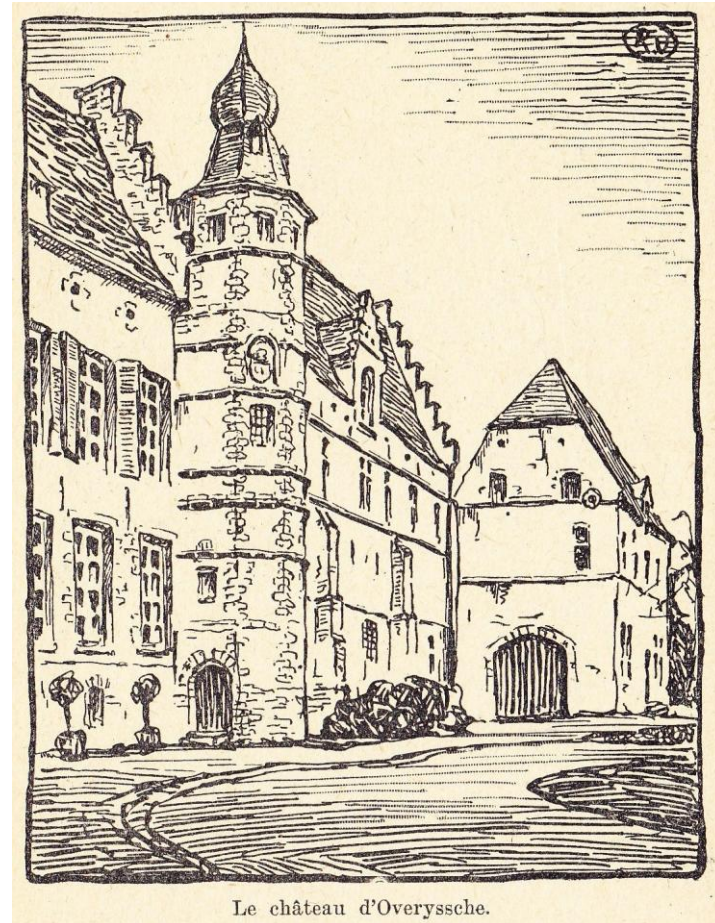


Le château de Rixensart.

Overyssche – le château



OVERYSSCHE — Le château

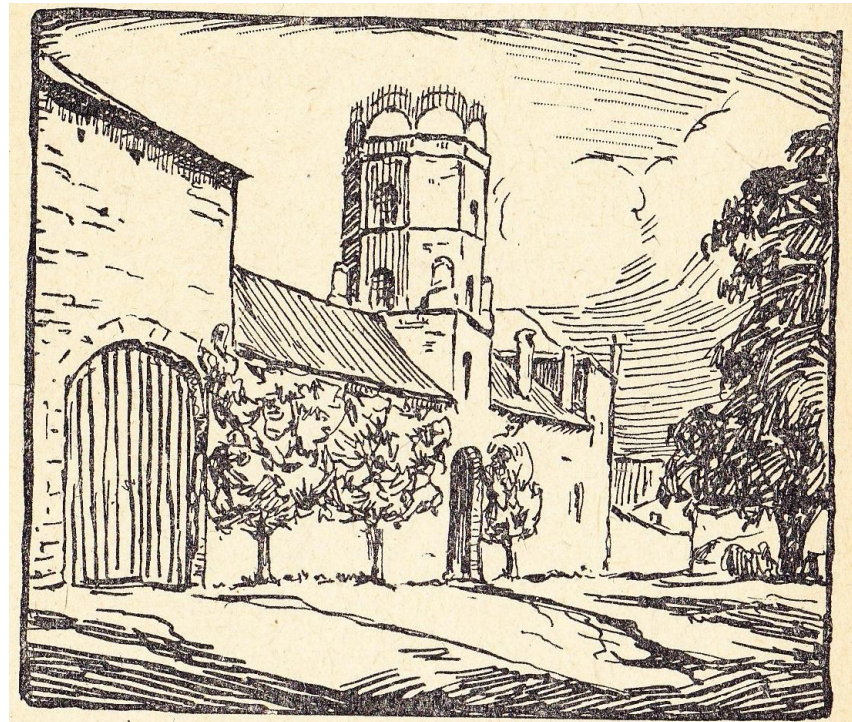


Le château d'Overyssche.

Waterloo – la ferme de Papelote

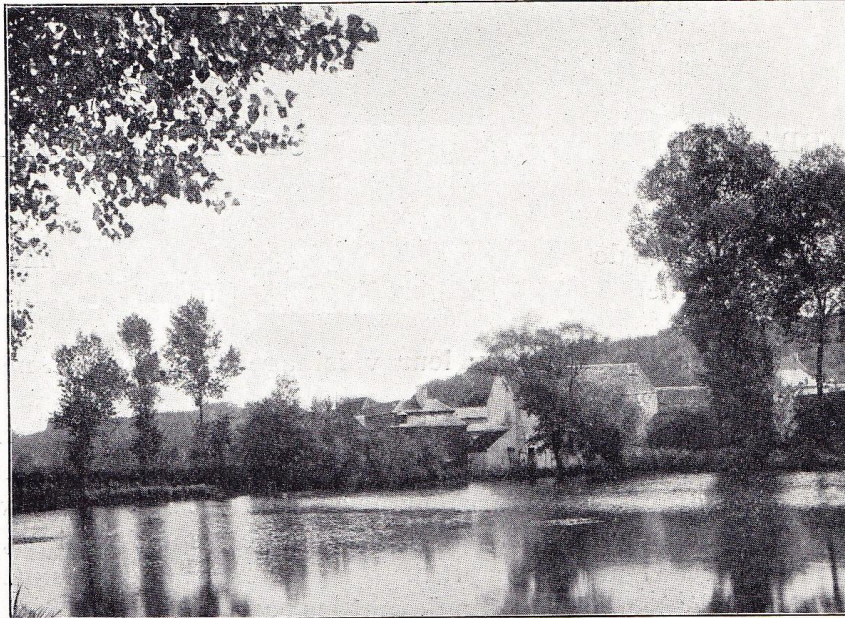


WATERLOO — La ferme de Papelote

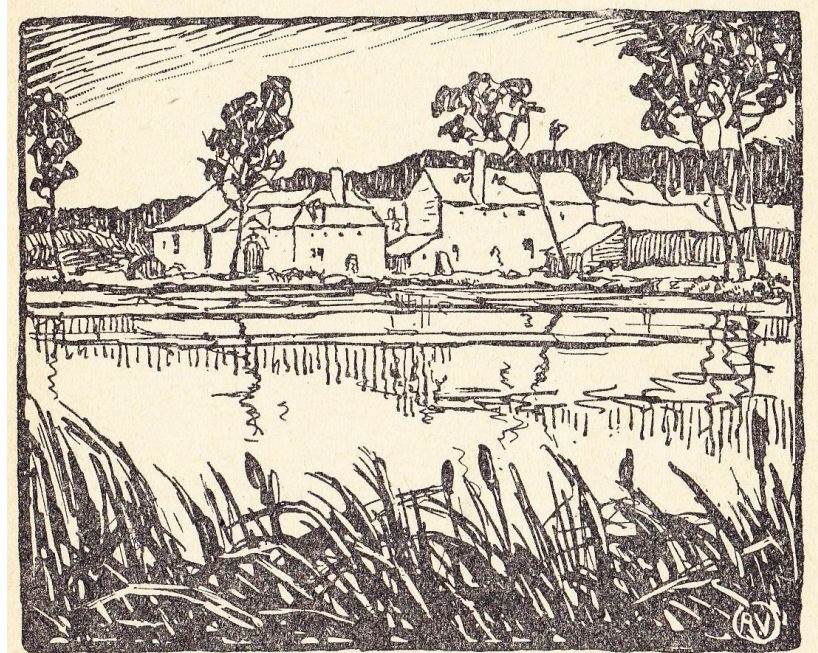


Waterloo. — La ferme de Papelote.

Couture-Saint-Germain – L'abbaye d'Aywières

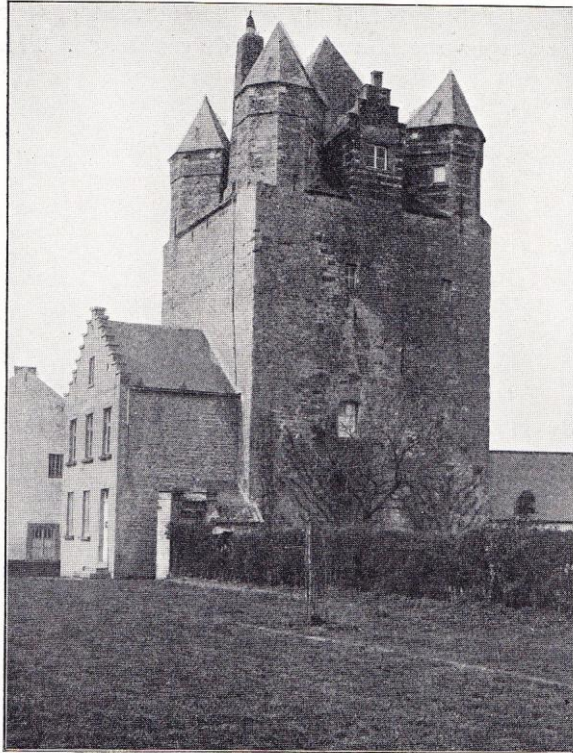


COUTURE-SAINT-GERMAIN — L'abbaye d'Aywières



Couture-Saint-Germain. — L'abbaye d'Aywières.

Céroux-Mousty – la tour de Moriensart vue du verger



CÉROUX-MOUSTY — La tour de Moriensart (vue du verger)

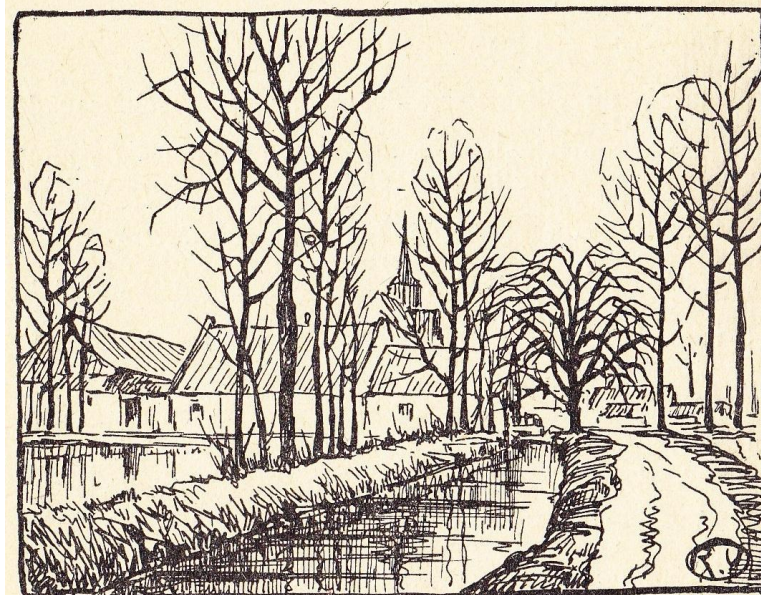


Céroux. — Le château de Moriensart.

Huldenberg – l'Yssche près du moulin

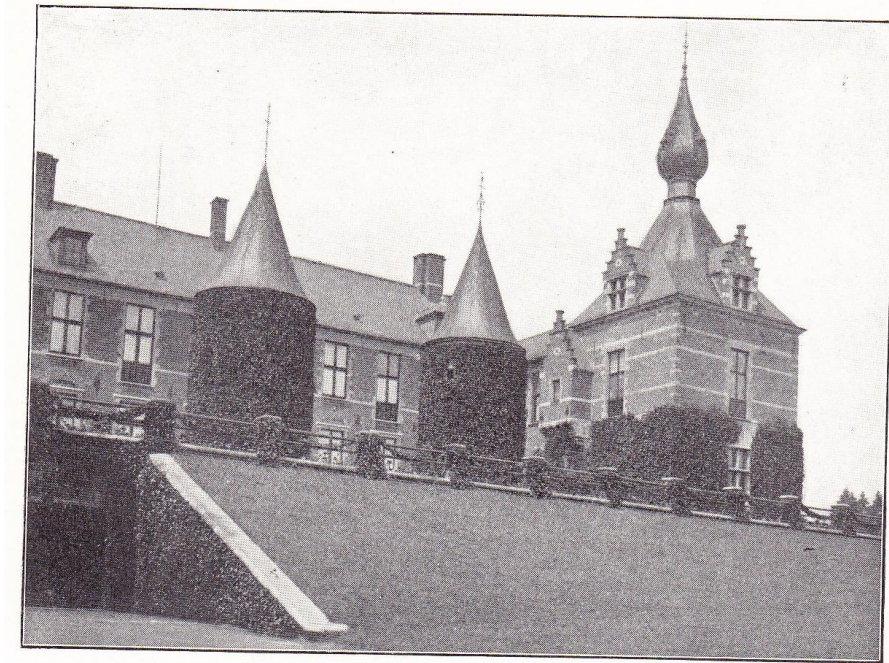


HULDENBERG — L'Yssche, près du moulin

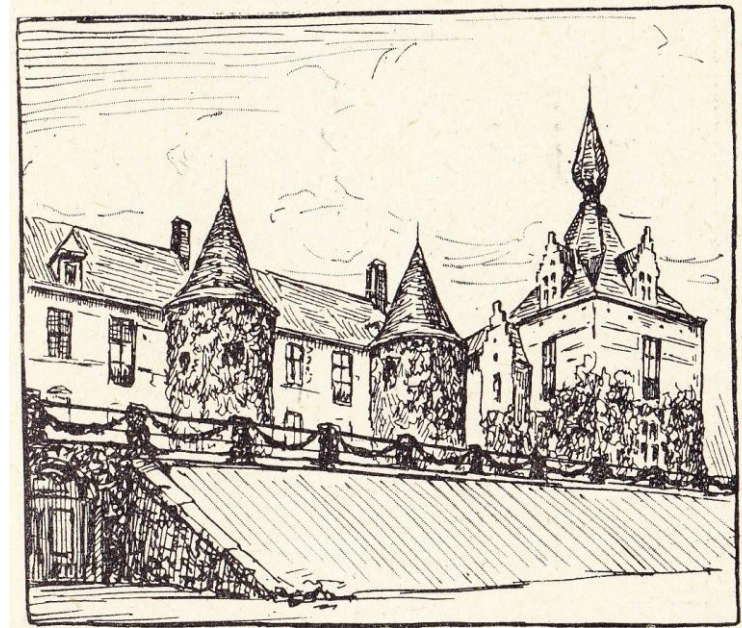


L'Yssche à Huldenberg.

Leefdael – le château façade sud-est



LEEFDAEL — Le château (façade sud-est)

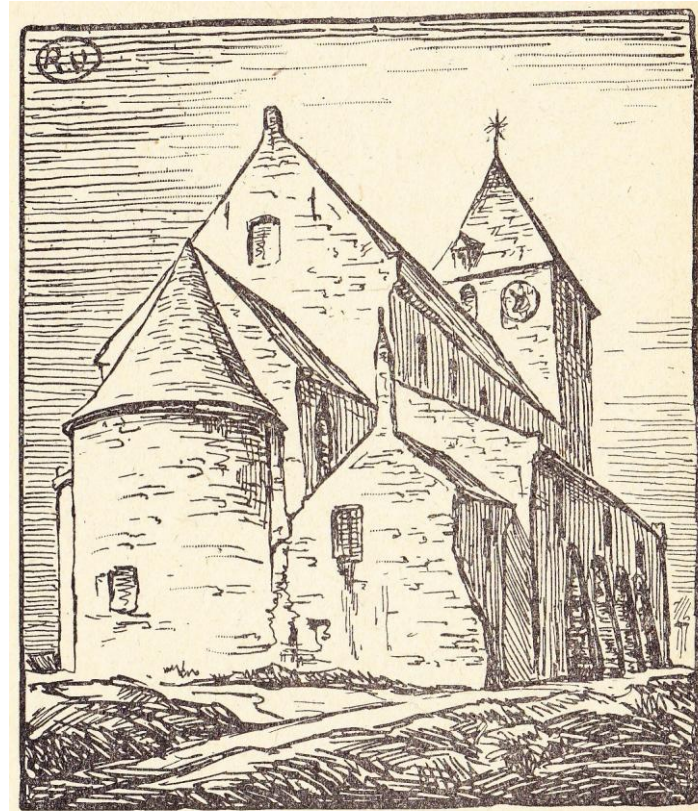


Le château de Leefdael.

Berthem – l'église côté septentrional

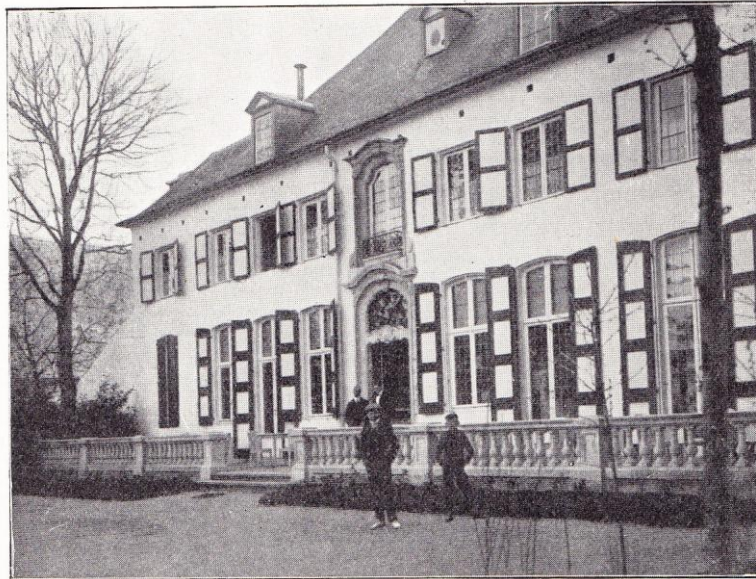


BERTHEM — L'église (côté septentrional)

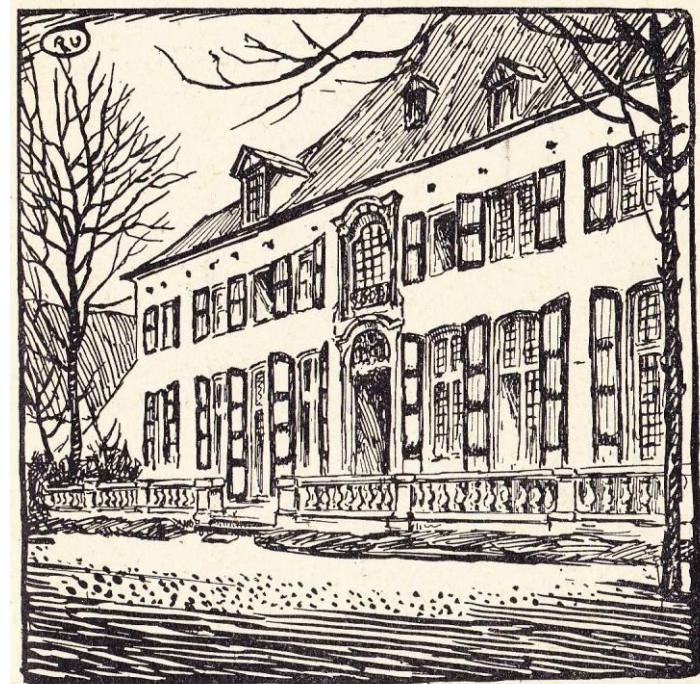


L'église de Berthem.

Tervueren – le château de Ravesteyn



TERVUEREN — Le château de Ravensteyn



Tervueren. — Le château de Ravesteyn.

On ne peut que reconnaître, à la comparaison, que le talent de René VANDESANDE redonne une âme à ces *vieilles pierres*, tout comme Emiel WALRAVENS avant lui.

Autres articles récents, disponibles sur INTERNET et proposant des reproductions d'illustrations de René VANDESANDE.

Arthur **COSYN** ; **Guide historique et descriptif des Environs de Bruxelles** (rives gauche et droite de la Senne) ; Bruxelles, Touring Club de Belgique ; 1925, 442 pages. (**68** itinéraires, répartis sur 2 fascicules). Voici les liens INTERNET vers chacun d'eux :

<http://www.idesetautres.be/upload/COSYN%20VANDESANDE%2068%20ITINERAIRES%20GUIDE%20HISTORIQUE%20DESCRIPTIF%20ENVIRONS%20BRUXELLES%20RIVES%20SENNE%201925%20LIENS%20INTERNET.pdf>

12 eaux-fortes originales de René Van De Sande ou Vandesande parues en 1912 dans **Vieux coins de Bruxelles**, souvent avec sa signature (texte introductif de Charles Pergameni ; Bruxelles, Rossignol & Van Den Bril ; 13 pages + 12 planches, 50 cm).

Une version « zoomée » des eaux-fortes (original déposé sur la vitre du scanner) ainsi que le texte photographié sont accessibles au lien :

<http://www.idesetautres.be/upload/VANDESANDE%20VIEUX%20COINS%20BRUXELLES%201912.pdf>

Un document PDF reprenant les photographies des 12 eaux-fortes de René VANDESANDE dans les « **Vieux coins de Bruxelles** » :

<http://www.idesetautres.be/upload/RENE%20VANDESANDE%20VIEUX%20COINS%20BRUXELLES%2012%20EAUX%20FORTES%201912%20SANS%20TEXTE%20PERGAMENI%20.pdf>

Rappelons la publication en 2014 au
Cercle d'histoire de Bruxelles <https://www.cehibrux.be/la-revue>
par Jean HEYBLOM de

« *René Vandesande (1889-1946), dessinateur et peintre de paysages* »

« *Vieux coins de Bruxelles, un album de René Vandesande* »

Ces illustrations de **René Vandesande** (1889-1946)
sont reproduites avec l'aimable autorisation
de Madame **Marcelle Vandesande**,
petite-fille de l'artiste.

Lisez “*René Vandesande (1889-1946), Artiste Brabançon*”, par
Marcelle Vandesande :

<http://www.idesetautres.be/upload/Rene%20Vandesande%20par%20Marcelle%20Vandesande.pdf>

DUMONT WILDEN ; « *Le Brabant* » (pages 73-94) in ***La Belgique illustrée*** ; Paris, Editions Larousse ; réédition 1925 (de celle de 1915), 310 pages (grand format 24 X 32 cm, illustré de 570 reproductions photographiques, 22 cartes et plans en noir, 10 planches hors texte en noir, 6 cartes en couleurs, 3 planches hors-texte en couleurs ; cartonnage percaline éditeur, dos cuir, 1^{er} plat orné en relief). **JUSQUICI**

Photographies.

L'étang de Rouge-Cloître, à Auderghem (page 73) ;

La forêt de Soignes (page 75) ;

Waterloo : le lion (page 75) ;

Waterloo : les monuments (page 75) ;

Plaine de Waterloo : la ferme de la Haie-Sainte et les monuments (page 76) ;

Waterloo : l'aigle blessé (page 76) ; VANDESANDE

Puits et chapelle du château de Hougoumont (page 77) ; VANDESANDE ?

Le mur du verger de Hougoumont (page 77) ; VANDESANDE ?

Entrée de la ferme (de Hougoumont ?) (page 77) ; VANDESANDE ?

Le moulin, à Villers-la-ville (page 78) ; VANDESANDE ?

L'abbaye de Villers : la chapelle (page 78) ; VANDESANDE ?

Bas-côtés de la chapelle (page 78) ; VANDESANDE ?

Abbaye de Villers : la chapelle, vue extérieure (page 79) ; VANDESANDE ?
Château de La Motte (page 79) ; VANDESANDE ?
Château de Rixensart (page 79) ; VANDESANDE ?
Abbaye d'Aywiers, à Couture-Saint-Germain (page 80) ; VANDESANDE ?
Vieille maison à Cérroux-Mousty (page 80) ; VANDESANDE ?
La tour de Moriensart, à Cérroux-Mousty (page 80) ; VANDESANDE
Un chemin creux, à Cérroux-Mousty (page 80) ; VANDESANDE ?
Église Saint-Jean-Baptiste à Wavre (page 80) ; VANDESANDE ?
Nivelles : église Sainte-Gertrude (page 81) ; VANDESANDE ?
Nivelles : cloître roman de l'église Sainte-Gertrude (page 81) ; VANDESANDE
Nivelles : cloître de Sainte-Gertrude (page 81) ; VANDESANDE ?
une ferme à Huldenberg (page 81) ; VANDESANDE ?
Uccle : l'auberge du « Cornet », ancien relais de poste (page 82) ;
VANDESANDE ?
une vieille ferme à Stockel, près de Bruxelles (page 82) ; VANDESANDE ?
sortie de l'église à Forest (page 82) ;
le Crabbegat à Uccle (page 83) ; VANDESANDE ?
la chaussée d'Alseberg à Uccle (page 83) ; VANDESANDE ?
le palais royal de Laeken (page 84) ; VANDESANDE ?

l'église de Laeken (page 84) ; VANDESANDE ?
Laeken : monument de Léopold I^{er} (page 84) ; VANDESANDE ?
Laeken : le gros tilleul (page 84) ; VANDESANDE ?
Laeken : la tour japonaise (page 84) ; VANDESANDE ?
Cimetière et église de Laeken (page 85) ; VANDESANDE ?
le château de Bouchout (page 85) ; VANDESANDE ?
ruines du château de Beersel (page 85) ; VANDESANDE ?
le manoir de Rubens à Elewyt (page 85) ; VANDESANDE ?
le château de Rivieren à Ganshoren (page 86) ; VANDESANDE ?
le castel de Teniers (page 86) ; VANDESANDE ?
façade principale de l'église de Montaigu (page 87) ; VANDESANDE ?
les carrières à Quenast près de Hal (page 87) ; VANDESANDE ?
l'église Notre-Dame à Hal (page 88) ; VANDESANDE ?
statue de Notre-Dame de Hal (page 89) ; VANDESANDE ?
Louvain : église Saint-Pierre, portail ouest (page 89) ; VANDESANDE ?
Louvain : monument des martyrs (page 89) ; VANDESANDE ?
Louvain : l'hôtel de ville (page 90**bis**) ; VANDESANDE ?
le château d'Héverlé (page 92) ; VANDESANDE ?
l'abbaye d'Averbode (page 93) ; VANDESANDE ?

moulin de l'abbaye du parc (page 93) ; VANDESANDE ?
les grands moulins d'Aerschot (page 94) ; VANDESANDE ?
les ruines et le cimetière à Diest (page 94) ; VANDESANDE ?
église Saint-Germain, à Tirlemont (page 94) ; VANDESANDE ?

Arthur **COSYN** (1868-1927) a publié en 1911, sous le patronage du Touring Club de Belgique, ***Le Brabant inconnu*** (Bruxelles, Imprimerie scientifique / Charles Bulens éditeur ; XI-367 pages ; **29** chapitres). Il bénéficiait d'illustrations photographiques de l'auteur.

TABLE DES MATIÈRES

Préface (pages V-XI)

Illustrations photographiques de l'auteur (Arthur COSYN) :

Dieghem – le Duyvenmolen, sur la Woluwe, à Nypensele (page VI) ;

Anderlecht – mesure, près du confluent de la Senne et de la Pede (page VII) ;

Tervueren – la ferme de Melyn, vis-à-vis de la maison communale (page IX) ;

Assche – vieille habitation à toits de chaume, à Asbeek (page X) ;

Court-Saint-Etienne – la Thyle (page XI).

1. — LA VALLÉE DE LA SENNETTE (pages 1-33)

Hasquempont (pages 4-6) ;

Henripont — Le Bois de la Houssière (pages 7-13) ;

Le Château de Fauquez — Le Bois des Rocs (pages 13-19) ;

Les Écaussines (pages 19-33) :

Écaussines-Lalaing (pages 21-26) ;

Écaussines-d'Enghien (pages 26-33) ;

Illustrations photographiques de l'auteur (Arthur COSYN) :

Virginal – La ferme et la tour d'Hasquempont (page 4) ;

Henripont – Les ruines du « Castia » (page 8) ;

Henripont – Vieille ferme à côté du « Castia » (page 9) ;

Henripont – La chapelle de Notre-Dame de Grâce (page 11) ;

Virginal – Les ruines du château de Fauquez, côté nord (page 14) ;

Virginal – Les ruines du château de Fauquez, côté ouest (page 15) ;

Virginal – Le bois des Rocs après les coupes de l'hiver 1906-1907 (page 18) ;

Écaussines-d'Enghien – Carrière abandonnée (1906) près du hameau de Mayeurmont (page 20) ;

Écaussines-Lalaing – Le château (page 22) ;

Écaussines-Lalaing – La cheminée du premier étage du château (page 24) ;

Écaussines-d'Enghien – Le château de la Folie (page 27) ;

Écaussines-d'Enghien – La chapelle du château de la Folie (page 29) ;
Écaussines-d'Enghien – Le « Castia » des belles dames (page 32) ;
Écaussines-d'Enghien – Chapelle de Notre-Dame de Hal, 1690 (page 33).

2. — LA THINES (pages 35-40) :

Monstreux et Bornival ;

Illustrations photographiques de l'auteur (Arthur COSYN) :

Monstreux – La Thines, près de l'ancien moulin Pierrart (page 37) ;

Monstreux – Le gros chêne (page 38) ;

Bornival – La ferme seigneuriale (page 40).

3. — LE HAIN en AMONT de BRAINE-L'ALLEUD et LE RI TERNEL (pages 41-

(Ophain, Bois-Seigneur-Isaac ; Haut-Ittre, Ittre ; Lillois-Witterzée, Trou-du-Bois et Promelles).

Illustrations photographiques de l'auteur (Arthur COSYN) :

Ophain – le verger du moulin (page 42) ; **arbre fin de texte VANDESANDE ?**

Ophain (page 43) ;

Ophain – la chapelle du Saint-sang des Miracles, à Bois-Seigneur-Isaac (page 45) ;

Ophain – la ferme du prieuré de Bois-Seigneur-Isaac (page 46) ;

Ophain – le château de Bois-Seigneur-Isaac (page 47) ;
Ophain – la porte de la chapelle primitive de Bois-Seigneur-Isaac, d'après la planche de Ch. Onghena ; au centre, une médaille de pèlerin et le sceau de prieuré ; au bas, le sceau de Jean de Huldenberg (page 48) ;
Haut-Ittre – l'église (page 49) ;
Lillois-Witterzée – l'ancienne cure de Witterzée (page 51) ;
Lillois-Witterzée – la chapelle de Notre-Dame de Hal à Witterzée (page 52) ;
Vieux-Genappe – le hameau du Trou-du-Bois (page 53) ;
Vieux-Genappe – le Bon-Dieu de Promelles (page 53) ;
L'écusson du pilori de la ferme d'Assonville (page 54).

4. — LE HAIN, de BRAINE-L'ALLEUD à CLABECQ (pages 55-65)

Le Bois de Hal (pages 55-56)

L'Abbaye de Nizelle (pages 56-59)

Le Bois du Chapitre (pages 59-61)

Les Monts (pages 61-63)

De Braine-le-Château à Clabecq (pages 63-65)

Illustrations photographiques de l'auteur (Arthur COSYN) :

Wauthier-Braine – la chapelle de l'abbaye de Nizelle (page 56) ;

Ophain – les ruines de l'église abbatiale de Nizelle (page 57) ;

Ophain – la portes de l'ancienne demeure de l'abbé de Nizelle (page 58) ;
Braine-le-Château – le château (page 60) ;
Braine-le-Château – chemin creux menant à Notre-Dame au bois (page 61) ;
Braine-le-Château – le pilori et la maison du bailli (page 62).
Clabecq – le château (page 64) ;
Pierre de 1757 décorant le cloître de Nizelle (page 65).

5. — L'ERMITE (BRAINE-L'ALLEUD) (pages 67-70)

Illustrations photographiques de l'auteur (Arthur COSYN) :

Braine-l'Alleud – la chapelle de l'Ermite (page 68).

6. — LA ZUENE et LA VLESENBEEK (pages 71-87). Zuene, Leeuw-Saint-Pierre ; Vlesenbeek.

Illustrations photographiques de l'auteur (Arthur COSYN) :

Vlesenbeek / vieille ferme (page 72) ;

Leeuw-Saint-Pierre / le château de Wilder (page 75) ;

Leeuw-Saint-Pierre / le moulin de Volsem (page 76) ;

Leeuw-Saint-Pierre / l'église (page 78) ;

Leeuw-Saint-Pierre / le château de Coloma (page 81) ;

Vlesenbeek / l'église (page 85) ;

Vlesenbeek / Nederloo (page 86).

7. — **LA PEDE** (pages 89-94)

(Pelle-Sainte-Gertrude, Pede-Sainte-Anne, Itterbeek.)

Illustrations photographiques de l'auteur (Arthur COSYN) :

Pede-Sainte-Anne / l'église (page 90) ;

Pede-Sainte-Anne / vieille chapelle (page 91) ;

Itterbeek / l'église après la restauration de 1904 (page 93).

8. — **LE « PAYOTTENLAND »** (pages 95-117)

Lennick Saint-Quentin (pages 97-101)

Lennick-Saint-Martin (pages 101-104)

Les environs de Lennick Saint-Quentin et Lennick-Saint-Martin (pages 104-107)

La Lombeek (pages 108-117)

(Lombeek-Notre-Dame et Strythem)

Illustrations photographiques de l'auteur (Arthur COSYN) :

Gaesbeek – l'église (page 96) ;

Lennick Saint-Quentin – l'église et la place (page 98) ;

Lennick-Saint-Martin – le transept méridional de l'église (page 99) ;

Lennick Saint-Quentin – vieux Christ adossé à l'église (page 100) ;

Lennick Saint-Quentin – calvaire à Diepenbeek (page 101) ;

Lennick-Saint-Martin – le chœur de l'église avant la restauration (page 102) ;
Lennick-Saint-Martin – vue intérieure de l'église (page 103) ;
Lennick-Saint-Martin – vieille ferme (1701-1702) à Bossuyt (page 105) ;
Vlesenbeek – le pilori de Gaesbeek (page 107) ;
Lennick Saint-Quentin – four à Ten Hamme (page 108) ;
Lombeek-Notre-Dame – le chœur de l'église (côté sud) avant la restauration (page 109) ;
Lombeek-Notre-Dame – l'ancienne porte de l'église (page 110).
Lombeek-Notre-Dame – le chœur de l'église (côté nord) pendant la restauration de 1907 (page 112) ;
Lombeek-Notre-Dame – le retable (page 114).
Strythem – le château (page 116) ;
Pepinghen – vieille maison à Kestergat / chaussée de Hal à Ninove (page 117).

9. — LE CHÂTEAU DE BOUCHOUT, à MEYSSE (pages 119-124)

Illustrations photographiques de l'auteur (Arthur COSYN) :

Strombeek-Bever / le « Dry Pikkell » de Bouchout (page 120) ;

Meysse / le château de Bouchout (page 122).

10. — LA SENNE, en AVAL de VILVORDE (pages 125-135)

Illustrations photographiques de l'auteur (Arthur COSYN) :

Sempst – La chapelle de Notre-Dame de la Petite Digue (page 126) ;

Weerde – l'écluse (page 128) ;

Eppeghem – vieille ferme, au hameau *Den Dries* (page 130) ;

Eppeghem – vieille maison, dans une ruelle, près de l'église (page 131) ;

Eppeghem – le donjon de Cattenhuys (page 132) ;

Eppeghem – le pont et maison de 1730 (page 133) ;

Eppeghem – l'écusson de Cattenhuys (page 135) ;

11. — LA SOURCE DE LA DYLE (pages 137-139)

(Houtain-le-Val, Loupoigne)

Illustrations photographiques de l'auteur (Arthur COSYN) :

Houtain-le-Val – le château et l'église (page 138).

12. — LA DYLE, de GENAPPE à NOIRHAT (pages 141-152)

Genappe, Ways, Thy, Bousval.

Illustrations photographiques de l'auteur (Arthur COSYN) :

Ways – collines rocheuses le long de la Dyle (page 142) ;

Baisy-Thy – la Dyle à Thy (page 143) ;

Baisy-Thy – le château de Thy (page 145) ;

Baisy-Thy – les jardins du château de Thy (page 146) ;

Bousval – la chapelle du Tri-au-chêne (page 149) ;

Bousval – la ferme de La Baillerie (page 150) ;

Bousval – la chapelle d'Arichot (page 152).

13. — **LA VALLÉE du CALA** (pages 153-159)

(Glabais, La Motte).

Illustrations photographiques de l'auteur (Arthur COSYN) :

Baisy-Thy – chemin près de la ferme d'Agnisart (page 154) ;

Baisy-Thy – bois de bouleaux près de la ferme d'Agnisart (page 155) ;

Bousval – le château de La Motte, entrée (page 156) ;

Bousval – le château de La Motte, vu de la ferme (page 157) ;

Bousval – le châtaignier de La Motte (page 158) ;

Ways – l'abreuvoir de la ferme de Ruart (page 159).

14. — **LA THYLE** (pages 161-186)

L'église de Villers-la-Ville (pages 162-165)

La Ferme de l'Abbaye, le Ri Goddiarch et le Tienne (pages 165-167)

Tilly et le Châtelet (pages 167-72)

Le Moulin à Thy et le Tri Cokia (page 173)

Le Ri et le Bois d'Hez, à Baisy (pages 173-178)

Le Bois de l'Ermitage, le Ri Pirot et le Chênoit (pages 178-183)

Mellery (pages 183-186)

Illustrations photographiques de l'auteur (Arthur COSYN) :

Villers-la-Ville (page 162) ;

Villers-la-Ville – les retables de l'église (page 163) ;

Villers-la-Ville – le monument funéraire de François de Marbais (page 164) ;

Villers-la-Ville – vieille pierre dans le mur méridional de l'église (page 165) ;

Villers-la-Ville – la ferme de l'abbaye : grange, ancienne bergerie, etc. (page 166) ;

Villers-la-Ville – la ferme de l'abbaye : écurie (page 167) ;

Tilly – sablière près du calvaire (page 169) ;

Marbais – la ferme du Châtelet : vue d'ensemble (page 170) ;

Marbais – la ferme du Châtelet : porte et vieille tour (page 172) ;

Baisy – la ferme de la Croisette (page 174) ;

Baisy – la chapelle de Notre-Dame du Luxembourg (page 175) ;

Baisy – la ferme de l'Auditeur (page 176) ;

Baisy – la borne de Ways (page 177) ;

Tilly et Court-Saint-Étienne (limite) – le Ri Pirot (page 179) ;

Tilly – carrefour dans le bois de l'Ermitage (page 181) ;

La ferme de Mellery (page 184) ;

Mellery – vieille ferme (page 185) ;

Baisy – le tilleul Sainte-Anne à Dernier-Patard (page 186).

15. — **LA DYLE, de COURT-SAINT-ÉTIENNE à OTTIGNIES** (pages 187-196)

Court-Saint-Étienne (pages 187-190)

La Quenique (pages 190-194)

Mousty et Ottignies (pages 195-196)

Illustrations photographiques de l'auteur (Arthur COSYN) :

Court-Saint-Étienne – le mausolée de la famille Goblet d'Alviella (page 188) ;

Court-Saint-Étienne – vieille maison à Beaurieu (page 192) ;

Ottignies – le château (page 195).

16. — **L'ORNE et ses AFFLUENTS** (pages 197-220)

Cortil-Noirmont (pages 198-202)

De Corbais à Mont-Saint-Guibert (pages 202-213)

Walhain et la vallée du Nil (pages 213-220)

Illustrations photographiques de l'auteur (Arthur COSYN) :

Cortil-Noirmont – la tour de Noirmont (page 199) ;

Cortil-Noirmont – les tombes de Noirmont + à distance, l'église de Chastre (page 201) ;

Corbais – la tour du Griffon (page 203) ;
Corbais – le château (page 204) ;
Corbais – la Franche Taverne et le château (page 205) ;
Corbais – la pierre tumulaire de François de Pinchart, du milieu du XVI^{ème}
siècle (page 206) ;
Corbais – la pierre tumulaire de Pierre de Pinchart, mort en 1667 (page 207) ;
Nil-Saint-Vincent – la tour del Vaux (page 209) ;
Saint-Géry – la Tourette (page 210) ;
Saint-Géry – la croix carrée (page 211) ;
Chastre – la ferme Wautier à Villeroux (page 212) ;
Walhain-Saint-Paul – les ruines du château de Walhain (page 215) ;
Walhain-Saint-Paul – mesures abandonnées dans la vallée du Nil (page 217) ;
Tourinnes – pâturage dans la vallée du Nil à Saint-Lambert (page 219).

17. — **RIXENSART** (pages 221-226)

Illustrations photographiques de l'auteur (Arthur COSYN) :

Rixensart – le château vu du parc (page 222) ;

Rixensart – le château, cour intérieure (page 225).

18. — **LE HAMEAU de ROFESSART (LIMELETTE)** (pages 227-231)

Illustrations photographiques de l'auteur (Arthur COSYN) :

Limelette – la villa Lambermont à Rofessart (page 228) ;
Limelette – la tombe des Lambermont à Rofessart (page 230).

19. — **LA DYLE aux environs de WAVRE** (pages 233-243)

Basse-Wavre (pages 235-238)

De Gastuche à Florival (pages 238-243)

(Laurentsart, La Motte, Archennes).

Illustrations photographiques de l'auteur (Arthur COSYN) :

Limelette – la ferme d'Au-Brou (page 234) ;

Wavre – l'église et le séminaire de Basse-Wavre (page 236) ;

Wavre – la Dyle entre Basse-Wavre et Gastuche (page 239) ;

Grez-Doiceau – le château de Laurensart (page 240) ;

Grez-Doiceau – les ruines du château de La Motte (page 242).

20. — **LA VILLA ROMAINE de BASSE-WAVRE** (pages 245-251)

Illustrations photographiques de l'auteur (Arthur COSYN) :

Wavre – la ferme de l'Hôtel à Basse-Wavre (page 246) ;

plan de la villa belgo-romaine à Basse-Wavre (page 247) ;

Wavre – la villa romaine de Basse-Wavre : frigidarium (pages 248 + 249) ;

Wavre – la villa romaine de Basse-Wavre : le fourneau du sudatorium (page 250).

21. — **LE DOISSELET** (pages 253-261)

(Vieux-Sart, Dion-le-Mont, Dion-le-Val, Doiceau).

Illustrations photographiques de l'auteur (Arthur COSYN) :

Corroy-le-Grand – le château de Vieux-Sart (page 254) ;

Dion-le-Val – la pierre tombale de Marie de Dion (page 255) ;

Dion-le-Val – les pierres tombales de François d'Alsace-Hennin-Liétard et de Philippe de Dion (page 257) ;

Dion-le-Val – les pierres tombales de Théodore d'Alsace-Hennin-Liétard et d'Adrien de Dion (page 258) ;

Dion-le-Val – la reposoir du Saint-Sacrement (page 259) ;

Dion-le-Val – mesure dans le vallon du ri des Gottes (page 260).

22. — **LE TRAIN et LE PIÉTREBAIS** (pages 263-282). Corroy-le-Grand, Gistoux, Chaumont, Bonlez, Grez-Doiceau, Archennes, Florival ; Longueville, Piétrebais, Chapelle-Saint-Laurent.

Illustrations photographiques de l'auteur (Arthur COSYN) :

Corroy-le-Grand – le château (page 264) ;

Chaumont – le chœur de l'église (page 266) ;

Bonlez – le château, façade nord (page 267) ;

Bonlez – la ferme de Grandsart (page 268) ;

Biez – le moulin du Pirroir (page 269) ;
Grez-Doiceau – le château de Piétrebais-en-Grez : le donjon et l'entrée de la ferme (page 270) ;
Grez-Doiceau – le château de Piétrebais-en-Grez : le pigeonnier, la ferme et le donjon (page 272) ;
Grez-Doiceau – le château de Piétrebais-en-Grez : l'aile occidentale, les écuries et le donjon (page 273) ;
Grez-Doiceau – le château de Piétrebais-en-Grez vers 1730, d'après le ***Théâtre profane du Duché de Brabant*** (page 274) ;
Grez-Doiceau – le monument des Patriotes (page 275) ;
Le sceau scabinal de Grez d'après les ***Inventaires*** par C. Piot (1879) aux Archives du Royaume (page 277) ;
Roux-Miroir – la ferme de Grand Haquedeau (page 279) ;
Piétrebais – ferme abandonnée de 1729 (page 280) ;
Biez – carrière de craie près du château de Grez (page 281) ;
Longueville – la chapelle du Chêneau (page 282).

23. — **LA LASNE ET L'OHAIN** (pages 283-293)
(Rosières, Tombeek, Ter-Laenen, Rhode-Sainte-Agathe, Weert-Saint-Georges ; Ohain, Chapelle-Saint-Lambert).

Illustrations photographiques de l'auteur (Arthur COSYN) :

Overyssche – le château de Ter-Dect après restauration (page 284) ;

Wavre – la chapelle de la ferme des templiers (page 286) ;

Waterloo – la ferme de Papelote (page 288) ;

Le village d'Ohain (page 289) ;

Ohain – le château (page 290) ;

Ohain – le bief du moulin (page 291) ;

Ohain – le moulin (page 292) ;

Overyssche – la pierre armoriée du pont de Tombeek (page 293).

24. — L'ABBAYE d'AYWIÈRES. — LA TOUR DE MORIENSART (pages 295-300)

Illustrations photographiques de l'auteur (Arthur COSYN) :

Couture-Saint-Germain – L'abbaye d'Aywières (page 296) ;

Couture-Saint-Germain – La ferme de l'abbaye d'Aywières (page 297) ;

Céroux-Mousty – la tour de Moriensart vue du verger (page 298) ;

Céroux-Mousty – la tour de Moriensart vue de la cour de la ferme (page 299).

25. — L'YSSCHE (pages 301-315)

(Overyssche, Huldenberg, Loonbeek, Neeryssche ; Yzer, Duysbourg).

Illustrations photographiques de l'auteur (Arthur COSYN) :

Overysse – l'ancienne habitation de Juste Lipse (page 302) ;
Overysse – le château (page 304) ;
Overysse – la fontaine « de Kelle » (page 305) ;
Huldenberg – l'Ysse près du moulin (page 307) ;
Huldenberg – la pierre tombale d'Antoine de Houthem (page 309) ;
Huldenberg – l'ancienne entrée de l'église (page 310) ;
Loonbeek – la pierre tombale d'Englebert van der Vorst et d'Anne Van Ophem (page 311) ;
Duysbourg – le « schoonenboom », la voie romaine et l'église (page 309).

26. — **LA VOER** (pages 317-331)
(Vossem, Leefdael, Sainte-Véronique, Berthem),

Illustrations photographiques de l'auteur (Arthur COSYN) :

Vossem – La ferme d'Oudevaerd (page 318) ;
Vossem – La chapelle de Notre-Dame de Bonne-Santé (page 319) ;
Leefdael – le château façade sud-est (page 321) ;
Leefdael – le château façade nord-ouest (page 322) ;
Berthem – ferme de 1764 avec écusson armorié à Sainte-Véronique (page 323) ;
Leefdael – La chapelle de Sainte-Véronique (page 325) ;

Berthem – l'église côté septentrional (page 326) ;
Berthem – l'église côté méridional (page 327) ;
Berthem – la porte murée du presbyterium (page 328) ;
Berthem – le moulin (page 329) ;
(Vossem) – La pierre armoriée d'Oudevaerd (page 331).

27. — LE BOIS DES CAPUCINS, à TERVUEREN (pages 333-341)

Illustrations photographiques de l'auteur (Arthur COSYN) :

Tervueren – l'église et l'Arbre de la Liberté planté en 1830 (page 334) ;
Tervueren – l'allée des charmes dans le parc du château Robiano (page 336) ;
Tervueren – étang et vieil orme vis-à-vis du château Robiano (page 336) ;
Tervueren – le château de Ravesteyn (page 340).

28. — LE THOREMBAIS et L'ORBAIS (pages 343-352). Thoremçais-les-Béguines, Jauchelette, Glimes, Opprebais, Sart-Risbart.

Illustrations photographiques de l'auteur (Arthur COSYN) :

Thoremçais-les-Béguines – la porte de la ferme de Mellemont vue de la cour (page 344) ;
Jauchelette – la ferme de l'ancienne abbaye de la Ramée (page 346) ;
Jauchelette – la tour d'angle de l'ancienne abbaye de la Ramée (page 346) ;
La tombe de Glimes (page 348) ;

Opprebais – Carrière dans la vallée de l'Orbais ; à distance, l'église d'Incourt (page 349) ;

Opprebais – l'entrée du château (page 350) ;

Opprebais – le château : tour d'angle (page 351) ;

Glimes – Labours près de la tombe romaine (page 352).

29. — LA PETITE GEETE, aux environs de JAUCHE (pages 353-362).

Jauche, Folx-les-Caves, Autre-Église, Hédenge.

Illustrations photographiques de l'auteur (Arthur COSYN) :

Jauche – la place et le château (page 354) ;

Folx-les-Caves (page 357) ;

Autre-Église – la chapelle Saint-Feuillen à Hédenge (page 357).

CLICHÉS des ÉTABLISSEMENTS JEAN MALVAUX

DUMONT WILDEN ; « *Le Brabant* » (pages 73-94) in ***La Belgique illustrée*** ; Paris, Editions Larousse ; réédition 1925 (de celle de 1915), 310 pages (grand format 24 X 32 cm, illustré de 570 reproductions photographiques, 22 cartes et plans en noir, 10 planches hors texte en noir, 6 cartes en couleurs, 3 planches

hors-texte en couleurs ; cartonnage percaline éditeur, dos cuir, 1^{er} plat orné en relief). **Nota bene** : dans sa biographie, il **NE** mentionne **PAS** les apports d'Arthur **COSYN**, qu'il ne pouvait ignorer ...

© 2019, Bernard GOORDEN

Il est intéressant de comparer les mêmes sujets traités par Arthur **COSYN** en 1925 (14 ans plus tard et après la guerre 1914-1918) dans son **Guide historique et descriptif des Environs de Bruxelles / Rives gauche et droite de la Senne** (Bruxelles, Touring Club de Belgique ; **68** itinéraires). Il y bénéficiait de superbes illustrations de René **Vandesande** (1889-1946).

30 itinéraires de la rive *gauche* de la Senne.

Itinéraire N°**1** : Bruxelles, Vilvorde, Epeghem, Sempst, Malines (aux pages 39-51). On y trouve les illustrations suivantes de René Vandesande : l'église de Vilvorde (page 43) ; Malines : l'église Saint-Rombaut (page 47), les halles (page 48), vieilles maisons près de la Dyle (page 49).

<http://www.idesetautres.be/upload/ITINERAIRE%2001%20COSYN%20RIVE%20GAUCHE%20SENNE%20VANDESANDE%20GUIDE%20HISTORIQUE%20BRUXELLES%201925.pdf>

Itinéraire N°**2** : Bruxelles, Vilvorde, Humbeek, Cappelle-au-bois, Thisselt, Willebroeck, Boom), (aux pages 52-57). On y trouve l'illustration suivante de René Vandesande : Bruxelles, le canal de Willebroeck à Laeken (page 53).

<http://www.idesetautres.be/upload/ITINERAIRE%2002%20COSYN%20RIVE%20GAUCHE%20SENNE%20VANDESANDE%20GUIDE%20HISTORIQUE%20BRUXELLES%201925.pdf>

Itinéraire N°**3** : Bruxelles / Laeken, Strombeek, Grimberghen, Beyghem, Nieuwenrode, Capelle-au-bois (aux pages 58-60). On **n'y** trouve **pas** d'illustrations de René Vandesande.

<http://www.idesetautres.be/upload/ITINERAIRE%2003%20COSYN%20RIVE%20GAUCHE%20SENNE%20GUIDE%20HISTORIQUE%20BRUXELLES%201925.pdf>

Itinéraire N°**4** : Bruxelles / Laeken, Meysse, Wolverthem, Impde, Londerzeel, Liezele, Puers, Bornhem, Tamise (aux pages 61-75). On y trouve les illustrations suivantes de René Vandesande : Bruxelles / le palais royal de Laeken (page 63), le monument de Léopold I^{er} à Laeken (page 65) ; Meysse / le château de Bouchout (page 68), l'Escaut à Tamise (page 74).

<http://www.idesetautres.be/upload/ITINERAIRE%2004%20COSYN%20RIVE%20GAUCHE%20SENNE%20VANDESANDE%20GUIDE%20HISTORIQUE%20BRUXELLES%201925.pdf>

Itinéraire N°**5** : Bruxelles, Meysse, Grimberghen, Pont-Brûlé, Bruxelles (aux pages 75-79). On y trouve les illustrations suivantes de René Vandesande : Grimberghen / la ferme de Charleroy (page 77) et la ferme de Poddeghem (page 78).

<http://www.idesetautres.be/upload/ITINERAIRE%2005%20COSYN%20RIVE%20GAUCHE%20SENNE%20VANDESANDE%20GUIDE%20HISTORIQUE%20BRUXELLES%201925.pdf>

Itinéraire N°**6** : Vilvorde, Grimberghen, Wolverthem, Merchtem, Droeshout, Baerdegem, Moorsel, Alost (aux pages 80-87). On y trouve les illustrations suivantes de René Vandesande : Grimberghen / le château (page 82), l'église de Grimberghen (page 83), Grimberghen / vieille ferme (page 84).

<http://www.idesetautres.be/upload/ITINERAIRE%2006%20COSYN%20RIVE%20GAUCHE%20SENNE%20VANDESANDE%20GUIDE%20HISTORIQUE%20BRUXELLES%201925.pdf>

Itinéraire N°7 : Bruxelles, Jette, Wemmel, Brussegghem, Merchtem (aux pages 88-94). On y trouve les illustrations suivantes de René Vandesande : Wemmel / le château (page 91), Merchtem / l'église (page 93).

<http://www.idesetautres.be/upload/ITINERAIRE%2007%20COSYN%20RIVE%20GAUCHE%20SENNE%20VANDESANDE%20GUIDE%20HISTORIQUE%20BRUXELLES%201925.pdf>

Itinéraire N°8 : Wemmel, Brussegghem, Ophem, Amelghem, Wemmel (aux pages 95-98). On y trouve l'illustration suivante de René Vandesande : Brussegghem, chapelle d'Amelghem (page 97).

<http://www.idesetautres.be/upload/ITINERAIRE%2008%20COSYN%20RIVE%20GAUCHE%20SENNE%20VANDESANDE%20GUIDE%20HISTORIQUE%20BRUXELLES%201925.pdf>

Itinéraire N°9 : Merchtem, Steenhuffel, Londerzeel, Cappelle-au-bois, Hombeek, Malines (aux pages 98-100). On n'y trouve pas d'illustrations de René Vandesande.

<http://www.idesetautres.be/upload/ITINERAIRE%2009%20COSYN%20RIVE%20GAUCHE%20SENNE%20GUIDE%20HISTORIQUE%20BRUXELLES%201925.pdf>

Itinéraire N°**10** : Bruxelles, Cobbeghem, Bollebeek, Molhem, Merchtem, Bruxelles (aux pages 101-103). On y trouve l'illustration suivante de René Vandesande : Cobbeghem / la tour (page 102).

<http://www.idesetautres.be/upload/ITINERAIRE%2010%20COSYN%20RIVE%20GAUCHE%20SENNE%20VANDESANDE%20GUIDE%20HISTORIQUE%20BRUXELLES%201925.pdf>

Itinéraire N°**11** : Koekelberg et Ganshoren (aux pages 104-106). On y trouve l'illustration suivante de René Vandesande : Ganshoren / le château de Rivieren (page 106).

<http://www.idesetautres.be/upload/ITINERAIRE%2011%20COSYN%20RIVE%20GAUCHE%20SENNE%20VANDESANDE%20GUIDE%20HISTORIQUE%20BRUXELLES%201925.pdf>

Itinéraire N°**12** : Bruxelles / Molenbeek, Berchem-Sainte-Agathe, Assche, Hekelghem, Alost (aux pages 107-114). On y trouve les illustrations suivantes de René Vandesande : Assche / l'église (page 111), Alost / l'hôtel de ville (page 113).

<http://www.idesetautres.be/upload/ITINERAIRE%2012%20COSYN%20RIVE%20GAUCHE%20SENNE%20VANDESANDE%20GUIDE%20HISTORIQUE%20BRUXELLES%201925.pdf>

Itinéraire N°**13** : Berchem-Sainte-Agathe, Relegthem, Wemmel (aux pages 115-116). On n'y trouve **pas** d'illustrations de René Vandesande.

<http://www.idesetautres.be/upload/ITINERAIRE%2013%20COSYN%20RIVE%20GAUCHE%20SENNE%20GUIDE%20HISTORIQUE%20BRUXELLES%201925.pdf>

Itinéraire N°**14** : Assche à Afflighem (aux pages 117-119). On y trouve l'illustration suivante de René Vandesande : Hekelghem / les ruines de l'église d'Afflighem (page 119).

<http://www.idesetautres.be/upload/ITINERAIRE%2014%20COSYN%20RIVE%20GAUCHE%20SENNE%20VANDESANDE%20GUIDE%20HISTORIQUE%20BRUXELLES%201925.pdf>

Itinéraire N°**15** : Bruxelles, Assche, Termonde (aux pages 120-123). On y trouve l'illustration suivante de René Vandesande : l'hôtel de Termonde (page 122).

<http://www.idesetautres.be/upload/ITINERAIRE%2015%20COSYN%20RIVE%20GAUCHE%20SENNE%20VANDESANDE%20GUIDE%20HISTORIQUE%20BRUXELLES%201925.pdf>

Itinéraire N°**16** : Malines, Heffen, Blaesveld, Willebroeck, Lippeloo, Baesrode, Termonde (aux pages 124-126). On n'y trouve **pas** d'illustrations de René Vandesande.

<http://www.idesetautres.be/upload/ITINERAIRE%2016%20COSYN%20RIVE%20GAUCHE%20SENNE%20GUIDE%20HISTORIQUE%20BRUXELLES%201925.pdf>

Itinéraire N°**17** : Bruxelles / Molenbeek, Berchem-Sainte-Agathe, Grand-Bigard, Cappelle-Saint-Ulric, Ternath (aux pages 126-133). On y trouve les illustrations suivantes de René Vandesande : Grand-Bigard / le château / pont et châtelet (page 128), Ternath / l'église (page 131), Ternath / le château / façade nord (page 132).

<http://www.idesetautres.be/upload/ITINERAIRE%2017%20COSYN%20RIVE%20GAUCHE%20SENNE%20VANDESANDE%20GUIDE%20HISTORIQUE%20BRUXELLES%201925.pdf>

Itinéraire N°**18** : Bruxelles, Zellick, Beckerzeel, Cappelle-Saint-Ulric, Assche (aux pages 134-137). On y trouve l'illustration suivante de René Vandesande : Cappelle-Saint-Ulric / le château de Nieuwermolen (page 136).

<http://www.idesetautres.be/upload/ITINERAIRE%2018%20COSYN%20RIVE%20GAUCHE%20SENNE%20VANDESANDE%20GUIDE%20HISTORIQUE%20BRUXELLES%201925.pdf>

Itinéraire N°**19** : Bruxelles, Dilbeek, Bodeghem-Saint-Martin, Ternath (aux pages 138-139). On n'y trouve **pas** d'illustrations de René Vandesande.

<http://www.idesetautres.be/upload/ITINERAIRE%2019%20COSYN%20RIVE%20GAUCHE%20SENNE%20GUIDE%20HISTORIQUE%20BRUXELLES%201925.pdf>

Itinéraire N°**20** : Bruxelles / Molenbeek, Dilbeek, Schepdael, Eyseringhen, Ninove (aux pages 140-149). On y trouve les illustrations suivantes de René Vandesande : l'église de Dilbeek (page 143), l'église de Ninove (page 147).

<http://www.idesetautres.be/upload/ITINERAIRE%2020%20COSYN%20RIVE%20GAUCHE%20SENNE%20VANDESANDE%20GUIDE%20HISTORIQUE%20BRUXELLES%201925.pdf>

Itinéraire N°**21** : Assche, Ternath, Wambeek, Eyseringhen, Goyck, Leerbeek, Castre, Herffelingen, Enghien (aux pages 149-154). On y trouve l'illustration suivante de René Vandesande : Goyck – la chapelle de la Sainte-Croix à Woestyn (page 153).

<http://www.idesetautres.be/upload/ITINERAIRE%2021%20COSYN%20RIVE%20GAUCHE%20SENNE%20VANDESANDE%20GUIDE%20HISTORIQUE%20BRUXELLES%201925.pdf>

Itinéraire N°**22** : Bruxelles, Lennick-Saint-Martin, Lennick-Saint-Quentin, Lombeek-Notre-Dame, chaussée de Ninove, Bruxelles (aux pages 155-162). On y trouve les illustrations suivantes de René Vandesande : Lennick-Saint-Martin / le chœur de l'église (page 157), l'église de Lennick-Saint-Quentin (page 159).

<http://www.idesetautres.be/upload/ITINERAIRE%2022%20COSYN%20RIVE%20GAUCHE%20SENNE%20VANDESANDE%20GUIDE%20HISTORIQUE%20BRUXELLES%201925.pdf>

Itinéraire N°**23** : Lennick-Saint-Martin, Pede-Sainte-Gertrude, Pede-Sainte-Anne, Itterbeek, Dilbeek = vallée de la Pede (aux pages 162-166). On y trouve les illustrations suivantes de René Vandesande : Lennick-Saint-Martin / vieille ferme à Bossuyt (page 163), vieille ferme à Pede-Sainte-Gertrude (page 164).

<http://www.idesetautres.be/upload/ITINERAIRE%2023%20COSYN%20RIVE%20GAUCHE%20SENNE%20VANDESANDE%20GUIDE%20HISTORIQUE%20BRUXELLES%201925.pdf>

Itinéraire N°**24** : Bruxelles, Vlesenbeek, Gaesbeek (aux pages 167-175). On y trouve les illustrations suivantes de René Vandesande : Vlesenbeek / vieille ferme (page 168), Gaesbeek - l'entrée du château (page 171), Gaesbeek - l'ancien bailliage (page 173).

<http://www.idesetautres.be/upload/ITINERAIRE%2024%20COSYN%20RIVE%20GAUCHE%20SENNE%20VANDESANDE%20GUIDE%20HISTORIQUE%20BRUXELLES%201925.pdf>

Itinéraire N°**25** : Bruxelles – Leeuw-Saint-Pierre = vallée de la Zuene (aux pages 175-178). On y trouve l'illustration suivante de René Vandesande : Leeuw-Saint-Pierre / le château de Coloma (page 177).

<http://www.idesetautres.be/upload/ITINERAIRE%2025%20COSYN%20RIVE%20GAUCHE%20SENNE%20VANDESANDE%20GUIDE%20HISTORIQUE%20BRUXELLES%201925.pdf>

Itinéraire N°**26** : Bruxelles à Hal / chaussée de Mons (aux pages 179-186). On y trouve les illustrations suivantes de René Vandesande : Anderlecht - l'église de Dilbeek (page 181), Hal - l'église Saint-Martin ou église Notre-Dame (page 185).

<http://www.idesetautres.be/upload/ITINERAIRE%2026%20COSYN%20RIVE%20GAUCHE%20SENNE%20VANDESANDE%20GUIDE%20HISTORIQUE%20BRUXELLES%201925.pdf>

Itinéraire N°**27** : Hal, Pepinghen, Leerbeek, Heyghem, Meerbeke, Ninove (aux pages 187-189). On n'y trouve **pas** d'illustrations de René Vandesande.

<http://www.idesetautres.be/upload/ITINERAIRE%2027%20COSYN%20RIVE%20GAUCHE%20SENNE%20GUIDE%20HISTORIQUE%20BRUXELLES%201925.pdf>

Itinéraire N°**28** : Bruxelles, Hal, Saintes, Bierghes, Petit-Enghien, Enghien (aux pages 190-195). On y trouve l'illustration suivante de René Vandesande : Enghien / le portail de l'église (page 193).

<http://www.idesetautres.be/upload/ITINERAIRE%2028%20COSYN%20RIVE%20GAUCHE%20SENNE%20VANDESANDE%20GUIDE%20HISTORIQUE%20BRUXELLES%201925.pdf>

Itinéraire N°**29** : Bruxelles, Ruysbroeck, Loth, Hal, Lembecq, Clabecq, Hasquempont, Ronquières, Feluy, Arquennes, Canal de Charleroi (aux pages 196-203). On y trouve l'illustration suivante de René Vandesande : Virginal / La Tourette à Hasquempont (page 200).

<http://www.idesetautres.be/upload/ITINERAIRE%2029%20COSYN%20RIVE%20GAUCHE%20SENNE%20VANDESANDE%20GUIDE%20HISTORIQUE%20BRUXELLES%201925.pdf>

Itinéraire N°**30** : Ninove, Denderwindeke, Vollezeele, Herinnes, Enghien (aux pages 203-205). On y trouve l'illustration suivante de René Vandesande : partie inférieure d'un moulin à vent (page 205).

<http://www.idesetautres.be/upload/ITINERAIRE%2030%20COSYN%20RIVE%20GAUCHE%20SENNE%20VANDESANDE%20GUIDE%20HISTORIQUE%20BRUXELLES%201925.pdf>

38 itinéraires de la *rive droite de la Senne*.

Le fascicule **II** (pages 223-442), consacré à la *rive droite de la Senne*, proposait 38 itinéraires dans le cadre de la « *description des routes et des localités* ».

Itinéraire N°**31** : de Bruxelles à Nivelles, par Hal et Braine-le-château (aux pages 223-229). On y trouve les illustrations suivantes de René Vandesande : Ophain – la ferme du prieuré de Bois-Seigneur-Isaac (page 225), Nivelles - l'église Sainte-Gertrude vue du cloître (page 227), Nivelles – la crypte de l'église Sainte-Gertrude (page 228).

<http://www.idesetautres.be/upload/ITINERAIRE%2031%20COSYN%20RIVE%20DROITE%20SENNE%20VANDESANDE%20GUIDE%20HISTORIQUE%20BRUXELLES%201925.pdf>

Itinéraire N°**32** : Bruxelles, Forest, Ruysbroeck, Droogenbosch, Bruxelles (aux pages 230-235). On y trouve l'illustration suivante de René Vandesande : l'ancien château seigneurial a notamment été reprise (page 48).

<http://www.idesetautres.be/upload/ITINERAIRE%2032%20COSYN%20RIVE%20DROITE%20SENNE%20VANDESANDE%20GUIDE%20HISTORIQUE%20BRUXELLES%201925.pdf>

Itinéraire N°**33** : Bruxelles, Uccle, Beersel, Loth, Bruxelles (aux pages 236-238). On y trouve l'illustration suivante de René Vandesande : le château de Beersel (page 237).

<http://www.idesetautres.be/upload/ITINERAIRE%2033%20COSYN%20RIVE%20DROITE%20SENNE%20VANDESANDE%20GUIDE%20HISTORIQUE%20BRUXELLES%201925.pdf>

Itinéraire N°**34** : Bruxelles, Saint-Gilles, Uccle, Alesberg, Braine-L'Alleud (aux pages 239-244). On y trouve l'illustration suivante de René Vandesande : l'église d'Alesberg (page 243).

<http://www.idesetautres.be/upload/ITINERAIRE%2034%20COSYN%20RIVE%20DROITE%20SENNE%20VANDESANDE%20GUIDE%20HISTORIQUE%20BRUXELLES%201925.pdf>

Itinéraire N°**35** : la route de Hal à Alesberg, par Huyssinghen et Tourneppe (aux pages 245-247). On y trouve l'illustration suivante de René Vandesande : le château de Tourneppe (page 247).

<http://www.idesetautres.be/upload/ITINERAIRE%2035%20COSYN%20RIVE%20DROITE%20SENNE%20VANDESANDE%20GUIDE%20HISTORIQUE%20BRUXELLES%201925.pdf>

Itinéraire N°**36** : les environs de Tourneppe et le vallon de Sept-Fontaines (aux pages 248-250). On n'y trouve **pas** d'illustration de René Vandesande.

<http://www.idesetautres.be/upload/ITINERAIRE%2036%20COSYN%20RIVE%20DROITE%20SENNE%20GUIDE%20HISTORIQUE%20BRUXELLES%201925.pdf>

Itinéraire N°**37** : les vallons d'Uccle, en l'occurrence l'Ukkelbeek et le vallon de Saint-Job (aux pages 250-254). On y trouve les illustrations suivantes de René Vandesande : Uccle – l'ancien château Ten-Horen (page 251), Uccle – la chapelle de Stalle (page 253).

<http://www.idesetautres.be/upload/ITINERAIRE%2037%20COSYN%20RIVE%20DROITE%20SENNE%20VANDESANDE%20GUIDE%20HISTORIQUE%20BRUXELLES%201925.pdf>

Itinéraire N°**38** : le vallon de Linkebeek (aux pages 257-260). On y trouve l'illustration suivante de René Vandesande : Linkebeek / la ferme de Percke (page 258).

<http://www.idesetautres.be/upload/ITINERAIRE%2038%20COSYN%20RIVE%20DROITE%20SENNE%20VANDESANDE%20GUIDE%20HISTORIQUE%20BRUXELLES%201925.pdf>

Itinéraire N°**39** : Bruxelles, Waterloo, Genappe / chaussée de Waterloo (aux pages 260-268). On y trouve les illustrations suivantes de René Vandesande : Braine-L'Alleud – la ferme-château de Hougoumont (page 262), Plancenoit – la Haie-Sainte (page 264), Waterloo – la ferme de Papelote (page 266), Plancenoit – le monument français (page 267), le lion de Waterloo (page 268).

<http://www.idesetautres.be/upload/ITINERAIRE%2039%20COSYN%20RIVE%20DROITE%20SENNE%20VANDESANDE%20GUIDE%20HISTORIQUE%20BRUXELLES%201925.pdf>

Itinéraire N°**40** : les ruines de Villers (aux pages 269-274). On y trouve les illustrations suivantes de René Vandesande : le cloître de l'ancienne abbaye

de Villers (page 271), fenêtre romane de la salle capitulaire de l'ancienne abbaye de Villers (page 273).

<http://www.idesetautres.be/upload/ITINERAIRE%2040%20COSYN%20RIVE%20DROITE%20SENNE%20VANDESANDE%20GUIDE%20HISTORIQUE%20BRUXELLES%201925.pdf>

Itinéraire N°**41** : Waterloo / Joli-Bois, Mont-Saint-Pont, Braine-le-Château, Clabecq (aux pages 275-278). On y trouve les illustrations suivantes de René Vandesande : le château de Braine-le-Château (page 276), Braine-le-Château - le pilori (page 277).

<http://www.idesetautres.be/upload/ITINERAIRE%2041%20COSYN%20RIVE%20DROITE%20SENNE%20VANDESANDE%20GUIDE%20HISTORIQUE%20BRUXELLES%201925.pdf>

Itinéraire N°**42** : Waterloo, Mont-Saint-Jean, Lillois-Witterzée, Nivelles (aux pages 279-280). On y trouve l'illustration suivante de René Vandesande : Braine-l'Alleud / La chapelle du château de Hougoumont (page 279).

<http://www.idesetautres.be/upload/ITINERAIRE%2042%20COSYN%20RIVE%20DROITE%20SENNE%20VANDESANDE%20GUIDE%20HISTORIQUE%20BRUXELLES%201925.pdf>

Itinéraire N°**43** : Bruxelles, Boitsfort, Groenendael, La Hulpe / Chaussée de La Hulpe (aux pages 281-285). On y trouve l'illustration suivante de René Vandesande : Hoeylaert / Un des étangs de Groenendael (page 284).

<http://www.idesetautres.be/upload/ITINERAIRE%2043%20COSYN%20RIVE%20DROITE%20SENNE%20VANDESANDE%20GUIDE%20HISTORIQUE%20BRUXELLES%201925.pdf>

Itinéraire N°**44** : La Hulpe, Genval, Ohain, Lasne, Maransart, Glabais, Genappe (aux pages 286-288). On y trouve l'illustration suivante de René Vandesande : Couture-Saint-Germain / L'abbaye d'Aywières (page 287).

<http://www.idesetautres.be/upload/ITINERAIRE%2044%20COSYN%20RIVE%20DROITE%20SENNE%20VANDESANDE%20GUIDE%20HISTORIQUE%20BRUXELLES%201925.pdf>

Itinéraire N°**45** : le château de Rixensart (aux pages 289-290). On y trouve l'illustration suivante de René Vandesande : le château de Rixensart (page 290).

<http://www.idesetautres.be/upload/ITINERAIRE%2045%20COSYN%20RIVE%20DROITE%20SENNE%20VANDESANDE%20GUIDE%20HISTORIQUE%20BRUXELLES%201925.pdf>

Itinéraire N°**46** : Ixelles, Boendael, Watermael (aux pages 291-294). On n'y trouve **pas** d'illustrations de René Vandesande.

<http://www.idesetautres.be/upload/ITINERAIRE%2046%20COSYN%20RIVE%20DROITE%20SENNE%20GUIDE%20HISTORIQUE%20BRUXELLES%201925.pdf>

Itinéraire N°**47** : le bois de La Cambre (aux pages 295-300). On y trouve l'illustration suivante de René Vandesande : l'ancienne église abbatiale de La Cambre (page 297).

<http://www.idesetautres.be/upload/ITINERAIRE%2047%20COSYN%20RIVE%20DROITE%20SENNE%20VANDESANDE%20GUIDE%20HISTORIQUE%20BRUXELLES%201925.pdf>

Itinéraire N°**48** : la forêt de Soignes (aux pages 301-315). On y trouve les illustrations suivantes de René Vandesande : Auderghem - Rouge-Cloître (page 309), Tervueren - le château de Ravesteyn (page 315).

<http://www.idesetautres.be/upload/ITINERAIRE%2048%20COSYN%20RIVE%20DROITE%20SENNE%20VANDESANDE%20GUIDE%20HISTORIQUE%20BRUXELLES%201925.pdf>

Itinéraire N°**49** : de Bruxelles à Namur par Wavre (aux pages 316-325). On y trouve les illustrations suivantes de René Vandesande : le château d'Overyssche (page 320), l'église de Wavre (page 323).

<http://www.idesetautres.be/upload/ITINERAIRE%2049%20COSYN%20RIVE%20DROITE%20SENNE%20VANDESANDE%20GUIDE%20HISTORIQUE%20BRUXELLES%201925.pdf>

Itinéraire N°**50** : de Groenendael à Overyssche, par Hoeylaert (aux pages 326-327). On n'y trouve **pas** d'illustrations de René Vandesande.

<http://www.idesetautres.be/upload/ITINERAIRE%2050%20COSYN%20RIVE%20DROITE%20SENNE%20GUIDE%20HISTORIQUE%20BRUXELLES%201925.pdf>

Itinéraire N°**51** : Wavre, Bierges, Limal, Limelette, Court-saint-Etienne, Bousval, Genappe, Thines, Nivelles (aux pages 328-333). On y trouve les illustrations suivantes de René Vandesande : Céroux – le château de Moriensart (page 329) ; Bousval – la chapelle du Tri-au-chêne (page 332).

<http://www.idesetautres.be/upload/ITINERAIRE%2051%20COSYN%20RIVE%20DROITE%20SENNE%20VANDESANDE%20GUIDE%20HISTORIQUE%20BRUXELLES%201925.pdf>

Itinéraire N°**52** : les ruines de La Motte à Bousval (à la page 334). On n'y trouve **pas** d'illustrations de René Vandesande.

<http://www.idesetautres.be/upload/ITINERAIRE%2052%20COSYN%20RIVE%20DROITE%20SENNE%20GUIDE%20HISTORIQUE%20BRUXELLES%201925.pdf>

Itinéraire N°**53** : Bruxelles, Auderghem, Tervueren, Louvain (aux pages 335-338). On y trouve l'illustration suivante de René Vandesande : Tervueren / le château de Buren ou château Robiano – cour intérieure (page 337).

<http://www.idesetautres.be/upload/ITINERAIRE%2053%20COSYN%20RIVE%20DROITE%20SENNE%20VANDESANDE%20GUIDE%20HISTORIQUE%20BRUXELLES%201925.pdf>

Itinéraire N°**54** : Bruxelles, Tervueren : l'avenue et le parc de Tervueren (aux pages 339-343). On y trouve l'illustration suivante de René Vandesande : Tervueren / la chapelle saint-Hubert, (page 341).

<http://www.idesetautres.be/upload/ITINERAIRE%2054%20COSYN%20RIVE%20DROITE%20SENNE%20VANDESANDE%20GUIDE%20HISTORIQUE%20BRUXELLES%201925.pdf>

Itinéraire N°**55** : Tervueren, Vossem, Leefdael, Berthem ; vallée de la Voer (aux pages 344-349). On y trouve les illustrations suivantes de René

Vandesande : château de Leefdael (page 347), l'église de Berthem (page 348).

<http://www.idesetautres.be/upload/ITINERAIRE%2055%20COSYN%20RIVE%20DROITE%20SENNE%20VANDESANDE%20GUIDE%20HISTORIQUE%20BRUXELLES%201925.pdf>

Itinéraire N°**56** : Louvain, Terbank, Corbeek-Dyle, Neeryssche, Loonbeek, Huldenberg, Overysse, La Hulpe, Waterloo (aux pages 350-356). On y trouve les illustrations suivantes de René Vandesande : l'Ysse à Huldenberg (page 352).

<http://www.idesetautres.be/upload/ITINERAIRE%2056%20COSYN%20RIVE%20DROITE%20SENNE%20VANDESANDE%20GUIDE%20HISTORIQUE%20BRUXELLES%201925.pdf>

Itinéraire N°**57** : Nosseghem, Sterrebeek, Groenendael, Waterloo, Joli-Bois (aux pages 357-361). On y trouve les illustrations suivantes de René Vandesande : Sterrebeek – le château de Ter-Meeren (page 358), le château de Sterrebeek (page 359).

<http://www.idesetautres.be/upload/ITINERAIRE%2057%20COSYN%20RIVE%20DROITE%20SENNE%20VANDESANDE%20GUIDE%20HISTORIQUE%20BRUXELLES%201925.pdf>

Itinéraire N°**58** : Louvain, Héverlé, Vieux- Héverlé, Weert-Saint-Georges, Rhode-Sainte-Agathe, Ottenbourg, Wavre (aux pages 361-365). On y trouve l'illustration suivante de René Vandesande : le château d'Héverlé (page 363).

<http://www.idesetautres.be/upload/ITINERAIRE%2058%20COSYN%20RIVE%20DROITE%20SENNE%20VANDESANDE%20GUIDE%20HISTORIQUE%20BRUXELLES%201925.pdf>

Itinéraire N°**59** : Bruxelles, Woluwe-Saint-Etienne, Nosseghem, Cortenberg, Louvain ; chaussée de Louvain (aux pages 366-377). On y trouve les illustrations suivantes de René Vandesande : Louvain - l'église Saint-Pierre (page 373), Louvain - l'église Sainte-Gertrude et la Dyle (page 375).

<http://www.idesetautres.be/upload/ITINERAIRE%2059%20COSYN%20RIVE%20DROITE%20SENNE%20VANDESANDE%20GUIDE%20HISTORIQUE%20BRUXELLES%201925.pdf>

Itinéraire N°**60** : Everberg et Erps-Querbs (aux pages 378-381). On y trouve l'illustration suivante de René Vandesande : Everberg (page 379).

<http://www.idesetautres.be/upload/ITINERAIRE%2060%20COSYN%20RIVE%20DROITE%20SENNE%20VANDESANDE%20GUIDE%20HISTORIQUE%20BRUXELLES%201925.pdf>

Itinéraire N°**61** : Louvain, Wesemael, Gelrode, Aerschot (aux pages 382-387). On y trouve les illustrations suivantes de René Vandesande : Rotselaer – le donjon de Terheyden (page 383), l'église d'Aerschot (page 385).

<http://www.idesetautres.be/upload/ITINERAIRE%2061%20COSYN%20RIVE%20DROITE%20SENNE%20VANDESANDE%20GUIDE%20HISTORIQUE%20BRUXELLES%201925.pdf>

Itinéraire N°**62** : la vallée de la Woluwe (aux pages 387-401). On y trouve les illustrations suivantes de René Vandesande : Woluwe-Saint-Lambert – le Lindekemale molen (page 391), Woluwe-Saint-Lambert – le château Kieffelt (page 393), Woluwe-Saint-Lambert – la chapelle de Sainte-Marie-la-Misérable (page 394), Saventhem (Zaventem) – maison de 1624 sur la place (page 398).

<http://www.idesetautres.be/upload/ITINERAIRE%2062%20COSYN%20RIVE%20DROITE%20SENNE%20VANDESANDE%20GUIDE%20HISTORIQUE%20BRUXELLES%201925.pdf>

Itinéraire N°**63** : Woluwe-Saint-Etienne, Crainhem, Wesembeek (aux pages 401-404). On y trouve l'illustration suivante de René Vandesande : l'église de Crainhem (page 403).

<http://www.idesetautres.be/upload/ITINERAIRE%2063%20COSYN%20RIVE%20DROITE%20SENNE%20VANDESANDE%20GUIDE%20HISTORIQUE%20BRUXELLES%201925.pdf>

Itinéraire N°**64** : Malines, Bueken, Herent, Louvain (aux pages 405-406). On n'y trouve **pas** d'illustrations de René Vandesande.

<http://www.idesetautres.be/upload/ITINERAIRE%2064%20COSYN%20RIVE%20DROITE%20SENNE%20GUIDE%20HISTORIQUE%20BRUXELLES%201925.pdf>

Itinéraire N°**65** : Bruxelles, Schaerbeek, Dieghem, Melsbroeck, Bergh, Campenhout, Haecht (aux pages 407-416). On y trouve les illustrations suivantes de René Vandesande : l'église de Dieghem (page 411), Dieghem – le châtelet de l'ancien manoir seigneurial (page 413).

<http://www.idesetautres.be/upload/ITINERAIRE%2065%20COSYN%20RIVE%20DROITE%20SENNE%20VANDESANDE%20GUIDE%20HISTORIQUE%20BRUXELLES%201925.pdf>

Itinéraire N°**66** : Malines, Hofstade, Elewyt, Perck, Steenockerzeel, Humelghem, Nosseghem (aux pages 417-426). On y trouve les illustrations suivantes de René Vandesande : Perck – l'ancienne brasserie banale (page 420), le château de Steenockerzeel (page 421), porte romane de l'église

d'Humelghem (page 423), Steenockerzeel – le Duyfhuys à Humelghem (page 425).

<http://www.idesetautres.be/upload/ITINERAIRE%2066%20COSYN%20RIVE%20DROITE%20SENNE%20VANDESANDE%20GUIDE%20HISTORIQUE%20BRUXELLES%201925.pdf>

Itinéraire N°**67** : Bruxelles, Pont-Brûlé, Eppeghem, Elewyt, Perck, Peuthy, Vilvorde, Bruxelles (aux pages 426-430). On y trouve les illustrations suivantes de René Vandesande : Elewyt – le château de Steen (page 427), Perck – le pavillon de Dry-Toren (page 429).

<http://www.idesetautres.be/upload/ITINERAIRE%2067%20COSYN%20RIVE%20DROITE%20SENNE%20VANDESANDE%20GUIDE%20HISTORIQUE%20BRUXELLES%201925.pdf>

Itinéraire N°**68** : Bruxelles, Evere, Haeren village et station (aux pages 431-434). On y trouve l'illustration suivante de René Vandesande : un chemin de campagne sans légende (page 434).

<http://www.idesetautres.be/upload/ITINERAIRE%2068%20COSYN%20RIVE%20DROITE%20SENNE%20VANDESANDE%20GUIDE%20HISTORIQUE%20BRUXELLES%201925.pdf>