

Contribution à la une redécouverte de la gravure belge (eau-forte) du dix-neuvième siècle (664) :
Bijdrage tot een herontdekking van het Belgische etswater in de negentiende eeuw. (664) :
Adolphe HAMESSE (1849-1925)

par / door Bernard GOORDEN

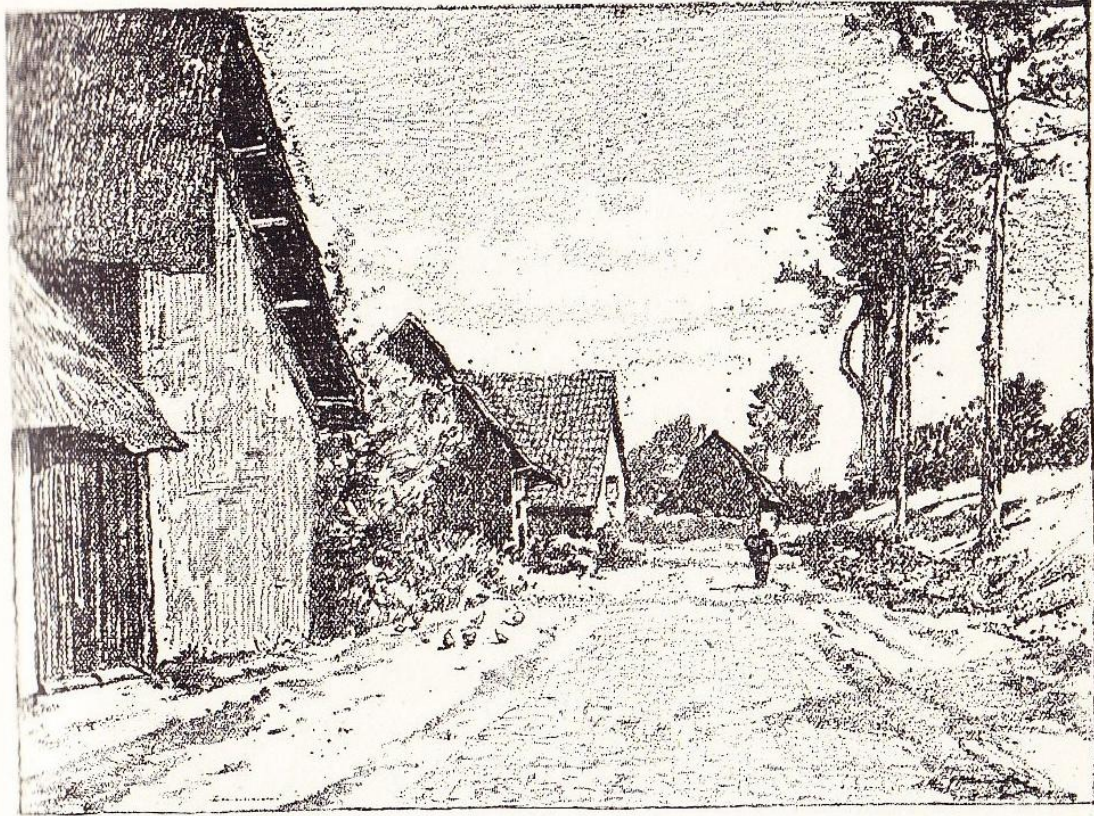
De nombreux artistes talentueux ont illustré des paysages, notamment de Belgique / Veel talentvolle kunstenaars hebben landschappen o. a. van België, geïllustreerd.

En découvrant leurs illustrations, on aimait apprendre l'Histoire / Bij het ontdekken van hun illustraties leerde men Geschiedenis graag.

Nous avons apprécié la gravure suivante / We hebben het volgende etswater gewaardeerd :

« *Rue à Pede-Sainte-Anne* »

in ***Guide pratique du promeneur aux environs de Bruxelles*** (série **2**), page 45.



Rue à Pede-Sainte-Anne.

BIBLIOGRAPHIE.

Promenades aux environs de Bruxelles (série **2** ; texte & illustrations par Ad. **HAMESSE**) ; Bruxelles, Editions J. Lebègue & Cie libraires-éditeurs ; sans date (fin 19^{ème} siècle, après 1892), 136 pages in-12° (10 x 15,5 cm). Reliure cartonnage toilé.

Chapitre **7** (septième promenade) : LA PEDE, de Lennick-Saint-Quentin (Sint-Kwintens-Lennik) à Itterbeek par Bossuyt, Pede-Sainte-Gertrude (Sint-Gertrudis-Pede) et Pede-Sainte-Anne / Sint-Anna-Pede = Dilbeek (pages 42-49).

Illustrations : « *Cour de ferme à Bossuyt* » (HAMESSE, page 43) ; « *Rue à Pede-Sainte-Anne* » (HAMESSE, page 45) ; « *Le ruisseau à Pede-Sainte-Anne* » (HAMESSE, page 47).

<https://www.idesetautres.be/upload/HAMESSE%20PROMENADES%20AUX%20ENVIRONS%20DE%20BRUXELLES%202%2007%201893.pdf>

« *Cour de ferme à Bossuyt* » :

<https://www.idesetautres.be/upload/CONTRIBUTI%20ON%20662%20GRAVURE%20BELGE%20DIX-NEUVIEME%20SIECLE%20HAMESSE.pdf>

Chapitre **1** (première promenade): *La Zuene – De Ruysbroeck à Loth par Volsom et Leeuw-Saint-Pierre* (pages 1-6).

Illustrations : « *Zuen – le tilleul* » (HAMESSE, page 2) ; « *Rue de village à Zuen* » (HAMESSE, page 3); « *Le moulin à Volsom* » (HAMESSE, page 5 ; même illustration que page 138 de la série **1**).

<https://www.idesetautres.be/upload/HAMESSE%20PROMENADES%20AUX%20ENVIRONS%20DE%20BRUXELLES%202%2001%201893.pdf>

Chapitre **2** (deuxième promenade) : *De Groenendael à La Hulpe par Hoeylaert / Hoeilaart et Maleyzen / Maleizen / Malaise* (pages 7-11).

Illustrations : « *Etang d'Hoeylaert* » (HAMESSE, page 8) ; « *Rue à Maleyzen* » (HAMESSE, page 11) ; « *Le moulin à Hoeylaert* » (HAMESSE, page 9 ; même illustration que page 43 de la série **1**).

<https://www.idesetautres.be/upload/HAMESSE%20PROMENADES%20AUX%20ENVIRONS%20DE%20BRUXELLES%202%2002%201893.pdf>

Chapitre **3** (troisième promenade) : Promenade à Eppeghem, Elewijt et Weerde (pages 12-17).

Illustrations :

« *La Senne à Weerde* » (HAMESSE, page 15) ;
« *L'écluse à Weerde* » (HAMESSE, page 16) ;
« *Le Steen à Elewijt* » (HAMESSE, page 13 ;
même illustration que page 99 de la série **1**).

<https://www.idesetautres.be/upload/HAMESSE%20PROMENADES%20AUX%20ENVIRONS%20DE%20BRUXELLES%202%2003%201893.pdf>

Chapitre **5** (cinquième promenade) : De Buysingen à Rhode-Saint-Genèse par Tourneppe (Dworp) et les étangs des Sept-Fontaines (pages 26-34).

Illustrations : « *Le chemin du Rossignol* » (HAMESSE, page 27) ; « *Les sables de Tourneppe* » (HAMESSE, page 29) ; « *Bois de bouleaux à Tourneppe* » (HAMESSE, page 31).

<https://www.idesetautres.be/upload/HAMESSE%20PROMENADES%20AUX%20ENVIRONS%20DE%20BRUXELLES%202%2005%201893.pdf>

Chapitre **6** (sixième promenade) : De Strombeek à Grimberghen par le château royal de Bouchout (pages 35-41).

Illustrations : « *Le pont du ruisseau à Biesthoek* » (HAMESSE, page 38) ; « *L'église de Grimberghen* » (HAMESSE, page 39 ; même illustration que page 91 de la série **1**) ; « *Le*

château de Grimberghen » (HAMESSE, page 41 ; même illustration que page 93 de la série **1**).

<https://www.idesetautres.be/upload/HAMESSE%20PROMENADES%20AUX%20ENVIRONS%20DE%20BRUXELLES%202%2006%201893.pdf>

DUBOIS, Albert ; **NAVEZ**, Louis ; **Guide pratique du promeneur aux environs de Bruxelles** (série **1**) ; Bruxelles, Editions J. Lebègue & Cie ; sans date (1892 dans « préface » ; deuxième édition), 180 pages in-12° (10 x 15,5 cm). Reliure cartonnage toilé illustré de dessins d'Adolphe **HAMESSE** (47), Henry CASSIERS (2) et Alfred RONNER (2), parfois hors texte, et d'une carte dépliant in fine (20 chapitres). Liens INTERNET :

<https://www.idesetautres.be/upload/DUBOIS%20NAVEZ%20GUIDE%20PRATIQUE%20ENVIRONS%20BRUXELLES%20SERIE%201%201892%2047%20GRAVURES%20HAMESSE%20LIENS%20INTERNET%20%20CHAPITRES.pdf>

Vous en trouverez le chapitre **3** (troisième promenade), « *De Bruxelles à Groenendael par la vallée de l'Yssche* » (pages 32-44) au lien :

<https://www.idesetautres.be/upload/DUBOIS%20NAVEZ%20CHAPITRE%2003%20GUIDE%20PROMENADES%20ENVIRONS%20BRUXELLES%201%201892%20HAMESSE.pdf>

Toutes ses illustrations qui y figurent : « *Overyssche (Overijse) – l'église vue du haut de la place* » (HAMESSE, page 33) ; « *Overyssche –*

La maison de Juste Lipse » (HAMESSE, page 34);
« *Overyssche – l'église vue du bas de la chaussée*
» (HAMESSE, page 35) ; « *Overyssche – La
fontaine / De Kelle* » (HAMESSE, page 37) ;
« *Overyssche – Le buste de Juste Lipse* »
(HAMESSE, page 40) ; « *Le moulin à Hoeylaert
(Hoeilaart)* » (HAMESSE, page 43).

Vous trouverez le chapitre **5** (cinquième
promenade) : De Laeken à l'arbre isolé (Jette) et
retour par Ganshoren et le plateau de Koekelberg
(pages 51-61) au lien :

<https://www.idesetautres.be/upload/DUBOIS%20NAVEZ%20CHAPITRE%2005%20GUIDE%20PROMENADES%20ENVIRONS%20BRUXELLES%201%201892%20HAMESSE%20CASSIERS%20RONNER.pdf>

Toutes ses illustrations qui y figurent :

« *La fontaine Sainte-Anne à Laeken* » (HAMESSE,
page 52) ; « *Parc de Laeken* » (**CASSIERS**, page
53) ; « *Le Laerenbeek bosch* » (HAMESSE, page
56) ; « *Château de Rivieren à Ganshoren* »
(**RONNER**, page 58).

Vous trouverez le chapitre **7** (septième
promenade) : Uccle. — Saint-Job. — Linkebeek
(pages 69-75) au lien :

<https://www.idesetautres.be/upload/DUBOIS%20NAVEZ%20CHAPITRE%2007%20GUIDE%20PROMENADES%20ENVIRONS%20BRUXELLES%201%201892%20HAMESSE.pdf>

Toutes ses illustrations qui y figurent :

« *Le Cornet* » (HAMESSE, page 70) ;
« *L'observatoire royal de Belgique à Uccle* »
(HAMESSE, page 71) ; « *L'étang de Saint-Job* »
(HAMESSE, page 72) ; « *La ferme Saint-Eloy* »
(HAMESSE, page 73).

Vous trouverez le chapitre **9** (neuvième promenade) : De Bruxelles à Auderghem, Rouge-Cloître et Groenendael (pages 80-85) au lien :

<https://www.idesetautres.be/upload/DUBOIS%20N%20AVEZ%20CHAPITRE%2009%20GUIDE%20PROMENADES%20ENVIRONS%20BRUXELLES%201%201892%20HAMESSE.pdf>

Toutes les illustrations qui y figurent : « *La chapelle Sainte-Anne à Auderghem* » (HAMESSE, page 81); « *Chemin à Rouge-Cloître* » (HAMESSE, page 82); « *Les étangs de Rouge-Cloître* » (HAMESSE, page 83) ; « *La source de l'empereur* » (HAMESSE, page 85).

Chapitre **10** (dixième promenade) : De Bruxelles au château de Grimberghe et retour par Vilvorde (pages 86-94). Illustrations :

« *Le château de Grimberghe* » (HAMESSE, page 91) ; « *L'église de Grimberghe* » (HAMESSE, page 93).

<https://www.idesetautres.be/upload/DUBOIS%20N%20AVEZ%20CHAPITRE%2010%20GUIDE%20PROMENADES%20ENVIRONS%20BRUXELLES%201%201892%20HAMESSE.pdf>

Vous trouverez « *Le Steen à Elewijt* », figurant dans le chapitre **11** au lien :

<https://www.idesetautres.be/upload/CONTRIBUTION%20549%20GRAVURE%20BELGE%20DIX-NEUVIEME%20SIECLE%20HAMESSE.pdf>

Chapitre **12** (douzième promenade) : De Bruxelles à Tervueren et retour par Groenendael (pages 101-110).

Toutes ses illustrations :

« *La forêt de Soignes – sous-bois* » (HAMESSE, page 104) ; « *La chapelle de Notre-Dame-de-Bonne-Odeur* » (HAMESSE, page 108) ; « *L'ancien étang de Groenendael* » (HAMESSE, page 109).

<https://www.idesetautres.be/upload/DUBOIS%20N'AVEZ%20CHAPITRE%2012%20GUIDE%20PROMENADES%20ENVIRONS%20BRUXELLES%201%201892%20HAMESSE.pdf>

Chapitre **13** (treizième promenade) : LES RUINES DE L'ABBAYE D'AFFLICHEM. — De Bruxelles à Assche, retour par Essche-Lombeek ou par Ternath (pages 111-120).

Illustrations :

« *Ruines de l'abbaye d'Afflichem – débris d'une ancienne chapelle* » (HAMESSE, page 114) ; « *L'ancienne abbaye d'Afflichem – restes de l'église* » (HAMESSE, page 115).

<https://www.idesetautres.be/upload/DUBOIS%20N'AVEZ%20CHAPITRE%2013%20GUIDE%20PROMENADES%20ENVIRONS%20BRUXELLES%201%201892%20HAMESSE.pdf>

[MENADES%20ENVIRONS%20BRUXELLES%201%201892%20HAMESSE.pdf](https://www.idesetautres.be/upload/DUBOIS%20N%20AVEZ%20CHAPITRE%2014%20GUIDE%20PRO%20MENADES%20ENVIRONS%20BRUXELLES%201%201892%20HAMESSE.pdf)

Chapitre **14** (quatorzième promenade) : La vallée du Hain. - De Clabecq à Braine-l'Alleud par Braine-le-Château et Wauthier-Braine (pages 121-128).

<https://www.idesetautres.be/upload/DUBOIS%20N%20AVEZ%20CHAPITRE%2014%20GUIDE%20PRO%20MENADES%20ENVIRONS%20BRUXELLES%201%201892%20HAMESSE.pdf>

Chapitre **15** (quinzième promenade) : De Bruxelles à Boitsfort par Beersel, Calevoet et la vallée de Saint-Job (pages 129-135).

Illustrations :

« *Les ruines de Beersel* » (HAMESSE, page 130) ;

« *L'église de Beersel* » (HAMESSE, page 133).

<https://www.idesetautres.be/upload/DUBOIS%20N%20AVEZ%20CHAPITRE%2015%20GUIDE%20PRO%20MENADES%20ENVIRONS%20BRUXELLES%201%201892%20HAMESSE.pdf>

Chapitre **16** (seizième promenade) : De Bruxelles à Schepdael par Gaesbeek (pages 136-145).

Illustrations :

« *Le moulin à Volsom* » (HAMESSE, page 138) ;

« *Le château de Gaesbeek* » (HAMESSE, page 143).

<https://www.idesetautres.be/upload/DUBOIS%20N%20AVEZ%20CHAPITRE%2016%20GUIDE%20PRO%20MENADES%20ENVIRONS%20BRUXELLES%201%201892%20HAMESSE.pdf>

Chapitre **17** (dix-septième promenade) : LA

WOLUWE - Des Deux-Maisons à Boitsfort (pages 146-153).

Illustrations : « *La Woluwe à **Woluwe-Saint-Lambert*** » (HAMESSE, page 148) ; « *L'étang de Val-Duchesse à **Auderghem*** » (HAMESSE, page 150) ; « *Sous-bois à **Boitsfort*** » (HAMESSE, page 152).

<https://www.idesetautres.be/upload/DUBOIS%20N%20AVEZ%20GUIDE%20PRATIQUE%20PROMENADES%20ENVIRONS%20BRUXELLES%201%2017%201892%20HAMESSE.pdf>

Chapitre **18** (dix-huitième promenade) : LA WOLUWE. Des Deux-Maisons à Vilvorde (pages 154-164).

Illustrations : « *Le Van Dyck de Saventhem = Saint-Martin* » (page 156) ; « *Maisons sur la Woluwe à Dieghem* » (HAMESSE, page 158) ; « *Eglise de Dieghem* » (**CASSIERS**, page 159) ; « *Le village de Machelen* » (HAMESSE, page 163).

<https://www.idesetautres.be/upload/DUBOIS%20N%20AVEZ%20GUIDE%20PRATIQUE%20PROMENADES%20ENVIRONS%20BRUXELLES%2018%201892%20HAMESSE.pdf>

Concernant « *Le Van Dyck de Saventhem* », voyez :

<https://www.idesetautres.be/upload/CONTRIBUTION%20600%20GRAVURE%20BELGE%20DIX-NEUVIEME%20SIECLE%20HENDRICKX.pdf>

Concernant « *Eglise de Dieghem* » (de Henry **CASSIERS**), voyez (page 96) :

<https://www.idesetautres.be/upload/MABILLE%20ENVIRONS%20BRUXELLES%20CHAPITRE%2009%20WOLUWE%20ET%20ENVIRONS%20PERCK%201896.pdf>

Chapitre **19** (dix-neuvième promenade) : De Bruxelles à Assche via Bodeghem-Saint-Martin et Capelle-Saint-Ulric (pages 165-170).

Illustrations :

« *Maison à Begynenborre* » (HAMESSE, page 166) ; « *La lisière du Rondendbosch à Bodeghem-Saint-Martin* » (HAMESSE, page 167) ; « *Assche* » (**RONNER**, page 169) :

<https://www.idesetautres.be/upload/DUBOIS%20N'AVEZ%20GUIDE%20PRATIQUE%20PROMENADES%20ENVIRONS%20BRUXELLES%201%2019%201892%20HAMESSE.pdf>

Chapitre **20** (vingtième promenade) : Ruysbroeck / Ruisbroek, Droogenbosch / Drogenbos, Linkebeek (pages 171-178)

Illustrations :

« *Le Laerbeek à Ruysbroeck* » (HAMESSE, page 172) ; « *Le coteau de Linkebeek* » (HAMESSE, page 175) ; « *Le vallon boisé de Linkebeek* » (HAMESSE, page 177).

<https://www.idesetautres.be/upload/DUBOIS%20N'AVEZ%20GUIDE%20PRATIQUE%20PROMENADES%20ENVIRONS%20BRUXELLES%201%2020%201892%20HAMESSE.pdf>

Adolphe HAMESSE (1849-1925)

https://fr.wikipedia.org/wiki/Adolphe_Hamesse

https://commons.wikimedia.org/wiki/Category:Adolphe_Hamesse?uselang=fr

Il s'inscrit dans « *la renaissance de l'eau-forte* »,

signale Eugène **ROUIR**,

dans ***Histoire de la gravure en Belgique*** :

<http://fr.artquid.com/page/66/histoire-de-la-gravure-en-belgique.html>

Adolphe **HAMESSE** peignait aussi mais son talent fut longtemps méconnu. En voici un échantillonnage : « *Forêt de Soignes* », « *Arbre* », « *Automne* », « *Paysage* », « *Le moulin à eau* ».



Forêt de Soignes







Autres articles dans cette série.

Découvrez « *L'église vue du cloître* » (Villers-la-Ville), à la page 12 :

<https://www.idesetautres.be/upload/CONTRIBUTION%20486%20GRAVURE%20BELGE%20DIX-NEUVIEME%20SIECLE%20HAMESSE.pdf>

Découvrez « *L'église – la grande nef et le chœur* » (Villers-la-Ville), à la page 13 :

<https://www.idesetautres.be/upload/CONTRIBUTION%20488%20GRAVURE%20BELGE%20DIX-NEUVIEME%20SIECLE%20HAMESSE.pdf>

Découvrez « *La brasserie – vue extérieure* » (Villers-la-Ville), à la page 17 :

<https://www.idesetautres.be/upload/CONTRIBUTION%20490%20GRAVURE%20BELGE%20DIX-NEUVIEME%20SIECLE%20HAMESSE.pdf>

Découvrez « *Overyssche – l'église vue du haut de la place* » (Overijse), à la page 33 :

<https://www.idesetautres.be/upload/CONTRIBUTION%20492%20GRAVURE%20BELGE%20DIX-NEUVIEME%20SIECLE%20HAMESSE.pdf>

Découvrez « *Le moulin à Hoeylaert (Hoeilaart)* », une eau-forte à la page 43 et une **version picturale** :

<https://www.idesetautres.be/upload/CONTRIBUTION%20501%20GRAVURE%20BELGE%20DIX-NEUVIEME%20SIECLE%20HAMESSE.pdf>

« *Overyssche – La maison de Juste Lipse* » (Overijse) :

<https://www.idesetautres.be/upload/CONTRIBUTION%20503%20GRAVURE%20BELGE%20DIX-NEUVIEME%20SIECLE%20HAMESSE.pdf>

« *Overyssche – l'église vue du bas de la chaussée* » (Overijse) :

<https://www.idesetautres.be/upload/CONTRIBUTION%20505%20GRAVURE%20BELGE%20DIX-NEUVIEME%20SIECLE%20HAMESSE.pdf>

« *Le Laerenbeek bosch* » ou bois du Laerbeek (à Bruxelles : Jette, Ganshoren) :

<https://www.idesetautres.be/upload/CONTRIBUTION%20509%20GRAVURE%20BELGE%20DIX-NEUVIEME%20SIECLE%20HAMESSE.pdf>

« *Le Cornet* » à Uccle :

<https://www.idesetautres.be/upload/CONTRIBUTION%20523%20GRAVURE%20BELGE%20DIX-NEUVIEME%20SIECLE%20HAMESSE.pdf>

« *L'observatoire royal de Belgique à Uccle* » :

<https://www.idesetautres.be/upload/CONTRIBUTION%20525%20GRAVURE%20BELGE%20DIX-NEUVIEME%20SIECLE%20HAMESSE.pdf>

« *L'étang de Saint-Job* » (entre la chaussée de Saint-Job, la rue des Pêcheurs et la rue Basse) :

<https://www.idesetautres.be/upload/CONTRIBUTION%20527%20GRAVURE%20BELGE%20DIX-NEUVIEME%20SIECLE%20HAMESSE.pdf>

« *La ferme Saint-Eloy* » à Uccle :

<https://www.idesetautres.be/upload/CONTRIBUTION%20529%20GRAVURE%20BELGE%20DIX-NEUVIEME%20SIECLE%20HAMESSE.pdf>

« *La source de l'empereur* » (forêt de Soignes) :

<https://www.idesetautres.be/upload/CONTRIBUTION%20537%20GRAVURE%20BELGE%20DIX-NEUVIEME%20SIECLE%20HAMESSE.pdf>

« *La chapelle Sainte-Anne à Auderghem* » :

<https://www.idesetautres.be/upload/CONTRIBUTION%20541%20GRAVURE%20BELGE%20DIX-NEUVIEME%20SIECLE%20HAMESSE.pdf>

« *Chemin à Rouge-Cloître* » (Auderghem) :

<https://www.idesetautres.be/upload/CONTRIBUTION%20539%20GRAVURE%20BELGE%20DIX-NEUVIEME%20SIECLE%20HAMESSE.pdf>

« *Les étangs à Rouge-Cloître* » :

<https://www.idesetautres.be/upload/CONTRIBUTION%20543%20GRAVURE%20BELGE%20DIX-NEUVIEME%20SIECLE%20HAMESSE.pdf>

« *Le château de Grimberghe* » (Grimbergen) :

<https://www.idesetautres.be/upload/CONTRIBUTION%20545%20GRAVURE%20BELGE%20DIX-NEUVIEME%20SIECLE%20HAMESSE.pdf>

« *L'église de Grimberghe* » (Grimbergen) :

<https://www.idesetautres.be/upload/CONTRIBUTION%20547%20GRAVURE%20BELGE%20DIX-NEUVIEME%20SIECLE%20HAMESSE.pdf>

« *La forêt de Soignes – sous-bois* » :

<https://www.idesetautres.be/upload/CONTRIBUTION%20557%20GRAVURE%20BELGE%20DIX-NEUVIEME%20SIECLE%20HAMESSE.pdf>

« *La chapelle de Notre-Dame-de-Bonne-Odeur* » :

<https://www.idesetautres.be/upload/CONTRIBUTION%20559%20GRAVURE%20BELGE%20DIX-NEUVIEME%20SIECLE%20HAMESSE.pdf>

« *L'ancien étang de Groenendael* » :

<https://www.idesetautres.be/upload/CONTRIBUTION%20561%20GRAVURE%20BELGE%20DIX-NEUVIEME%20SIECLE%20HAMESSE.pdf>

« *Ruines de l'abbaye d'Afflighem – débris d'une ancienne chapelle* » :

<https://www.idesetautres.be/upload/CONTRIBUTION%20565%20GRAVURE%20BELGE%20DIX-NEUVIEME%20SIECLE%20HAMESSE.pdf>

« *Ancienne abbaye d'Afflighem – restes de l'église* » :

<https://www.idesetautres.be/upload/CONTRIBUTION%20567%20GRAVURE%20BELGE%20DIX-NEUVIEME%20SIECLE%20HAMESSE.pdf>

Illustrations :

« *Le moulin de Braine-le-Château* » (HAMESSE, page 124) ; « *Le château de Braine-le-Château* » (HAMESSE, page 125) ; « *Le pilori de Braine-le-Château* » (HAMESSE, page 126).

« *Le moulin de Braine-le-Château* » :

<https://www.idesetautres.be/upload/CONTRIBUTION%20571%20GRAVURE%20BELGE%20DIX-NEUVIEME%20SIECLE%20HAMESSE.pdf>

« *Le château de Braine-le-Château* » :

<https://www.idesetautres.be/upload/CONTRIBUTION%20573%20GRAVURE%20BELGE%20DIX-NEUVIEME%20SIECLE%20HAMESSE.pdf>

« *Le pilori de Braine-le-Château* » :

<https://www.idesetautres.be/upload/CONTRIBUTION%20575%20GRAVURE%20BELGE%20DIX-NEUVIEME%20SIECLE%20HAMESSE.pdf>

« *Ruines (du château) de Beersel* » (construit entre 1300 et 1310) :

<https://www.idesetautres.be/upload/CONTRIBUTION%20578%20GRAVURE%20BELGE%20DIX-NEUVIEME%20SIECLE%20HAMESSE.pdf>

« *L'église de Beersel* » :

<https://www.idesetautres.be/upload/CONTRIBUTION%20580%20GRAVURE%20BELGE%20DIX-NEUVIEME%20SIECLE%20HAMESSE.pdf>

« *Le moulin à Volsom* » :

<https://www.idesetautres.be/upload/CONTRIBUTION%20585%20GRAVURE%20BELGE%20DIX-NEUVIEME%20SIECLE%20HAMESSE.pdf>

« *Le château de Gaesbeek* » :

<https://www.idesetautres.be/upload/CONTRIBUTION%20587%20GRAVURE%20BELGE%20DIX-NEUVIEME%20SIECLE%20HAMESSE.pdf>

« *La Woluwe à **Woluwe-Saint-Lambert*** » :

<https://www.idesetautres.be/upload/CONTRIBUTION%20592%20GRAVURE%20BELGE%20DIX-NEUVIEME%20SIECLE%20HAMESSE.pdf>

« *L'étang de Val-Duchesse à **Auderghem*** » :

<https://www.idesetautres.be/upload/CONTRIBUTION%20594%20GRAVURE%20BELGE%20DIX-NEUVIEME%20SIECLE%20HAMESSE.pdf>

« *Sous-bois à **Boitsfort*** » :

<https://www.idesetautres.be/upload/CONTRIBUTION%20596%20GRAVURE%20BELGE%20DIX-NEUVIEME%20SIECLE%20HAMESSE.pdf>

« *Maisons sur la Woluwe à Dieghem* » :

<https://www.idesetautres.be/upload/CONTRIBUTION%20599%20GRAVURE%20BELGE%20DIX-NEUVIEME%20SIECLE%20HAMESSE.pdf>

« *Le village de Machelen* » :

<https://www.idesetautres.be/upload/CONTRIBUTION%20601%20GRAVURE%20BELGE%20DIX-NEUVIEME%20SIECLE%20HAMESSE.pdf>

« *Maison à Begynenborre* » :

<https://www.idesetautres.be/upload/CONTRIBUTION%20606%20GRAVURE%20BELGE%20DIX-NEUVIEME%20SIECLE%20HAMESSE.pdf>

« *La lisière du Rondenbosch à Bodeghem-Saint-Martin* » (Sint-Martens-Bodegem) :

<https://www.idesetautres.be/upload/CONTRIBUTION%20608%20GRAVURE%20BELGE%20DIX-NEUVIEME%20SIECLE%20HAMESSE.pdf>

« *le Laerbeek à Ruysbroeck* » (Ruisbroek) :

<https://www.idesetautres.be/upload/CONTRIBUTION%20613%20GRAVURE%20BELGE%20DIX-NEUVIEME%20SIECLE%20HAMESSE.pdf>

« *Le coteau de Linkebeek* » :

<https://www.idesetautres.be/upload/CONTRIBUTION%20615%20GRAVURE%20BELGE%20DIX-NEUVIEME%20SIECLE%20HAMESSE.pdf>

« *Le vallon boisé de Linkebeek* » :

<https://www.idesetautres.be/upload/CONTRIBUTION%20617%20GRAVURE%20BELGE%20DIX-NEUVIEME%20SIECLE%20HAMESSE.pdf>

« *Zuen – le tilleul* » :

<https://www.idesetautres.be/upload/CONTRIBUTION%20620%20GRAVURE%20BELGE%20DIX-NEUVIEME%20SIECLE%20HAMESSE.pdf>

« *Rue de village à Zuen* » :

<https://www.idesetautres.be/upload/CONTRIBUTION%20622%20GRAVURE%20BELGE%20DIX-NEUVIEME%20SIECLE%20HAMESSE.pdf>

« *Etang d'Hoeylaert* » (Hoeilaart) :

<https://www.idesetautres.be/upload/CONTRIBUTION%20627%20GRAVURE%20BELGE%20DIX-NEUVIEME%20SIECLE%20HAMESSE.pdf>

« *Rue à Maleyzen* » (Maleizen) :

<https://www.idesetautres.be/upload/CONTRIBUTION%20629%20GRAVURE%20BELGE%20DIX-NEUVIEME%20SIECLE%20HAMESSE.pdf>

« *La Senne à Weerde* » :

<https://www.idesetautres.be/upload/CONTRIBUTION%20634%20GRAVURE%20BELGE%20DIX-NEUVIEME%20SIECLE%20HAMESSE.pdf>

« *L'écluse à Weerde* » :

<https://www.idesetautres.be/upload/CONTRIBUTION%20636%20GRAVURE%20BELGE%20DIX-NEUVIEME%20SIECLE%20HAMESSE.pdf>

« *Le chemin du Rossignol* » (cabaret « *Au Rossignol* » / « *In den Nachtegaal* », à Tourneppe / te Dworp) :

<https://www.idesetautres.be/upload/CONTRIBUTION%20648%20GRAVURE%20BELGE%20DIX-NEUVIEME%20SIECLE%20HAMESSE.pdf>

« *Bois de bouleaux à Tourneppe* » (Dworp) :

<https://www.idesetautres.be/upload/CONTRIBUTION%20650%20GRAVURE%20BELGE%20DIX-NEUVIEME%20SIECLE%20HAMESSE.pdf>

« « *Les sables de Tourneppe* » (Dworp) :

<https://www.idesetautres.be/upload/CONTRIBUTION%20652%20GRAVURE%20BELGE%20DIX-NEUVIEME%20SIECLE%20HAMESSE.pdf>

« *Le pont du ruisseau à Biesthoek* »
(Grimbergen) :

<https://www.idesetautres.be/upload/CONTRIBUTION%20655%20GRAVURE%20BELGE%20DIX-NEUVIEME%20SIECLE%20HAMESSE.pdf>

**Paysages peut-être présents dans /
Misschien aanwezige landschappen in :**

Arthur **COSYN** (1868-1927), *Brabant inconnu* ;
Bruxelles, Touring Club de Belgique ; 1911, XI-367
pages. (illustrations photographiques de l'auteur,
clichés des Etablissements Jean Malvaux).

<https://www.idesetautres.be/upload/COSYN%20BRABANT%20INCONNU%201911%20LIENS%20INTERNET%2029%20CHAPITRES.pdf>

Arthur **COSYN** en 1925 (14 ans plus tard et après
la guerre 1914-1918) dans son *Guide historique
et descriptif des Environs de Bruxelles / Rives
gauche et droite de la Senne* ; Bruxelles, Touring
Club de Belgique ; 1925, **68** itinéraires. Illustrations
de René **Vandesande** (1889-1946).

<http://www.idesetautres.be/upload/COSYN%20VANDESANDE%2068%20ITINERAIRES%20GUIDE%20HISTORIQUE%20DESCRIPTIF%20ENVIRONS%20BRUXELLES%20RIVES%20SENNE%201925%20LIENS%20INTERNET.pdf>

Alfred **MABILLE** (1851-1929), *Les environs de
Bruxelles* (Bruxelles, J. Lebègue et Cie ; s. d. =
1896, 131 pages), au lien suivant :

<https://www.idesetautres.be/upload/MABILLE%20ENVIRONS%20BRUXELLES%201896%20LIENS%20INTERNET%2014%20CHAPITRES%20LITHOGRAPHIES%20GRAVURES%20CASSIERS%20RONNER.pdf>

Comparaisons de photographies extraites de **DUMONT WILDEN**, *La Belgique illustrée* (Paris, Editions Larousse ; réédition 1925 de celle de 1915), avec des illustrations de René VANDESANDE extraites du *Guide historique et descriptif des Environs de Bruxelles* (1925) d'Arthur COSYN :

<https://www.idesetautres.be/upload/ILLUSTRATIONS%20COMPAREES%20BRABANT%20BELGIQUE%20ILLUSTREE%20DUMONT%20WILDEN%20COSYN%20VANDESANDE%20BGOORDEN.pdf>

Via des **LIENS INTERNET** vous pouvez télécharger **GRATUITEMENT** et donc accéder aux historiques et descriptions des 23 chapitres du *Guide illustré de Bruxelles* (partie **2** du tome **1**, « **Monuments religieux** ») par Guillaume **Des MAREZ** (1870-1931), publié en **1918** (Bruxelles, Touring Club de Belgique), qui bénéficiait de 100 illustrations (dont 16 hors texte) de René **Vandesande** (1889-1946).

<https://www.idesetautres.be/upload/DES%20MAREZ%20MONUMENTS%20RELIGIEUX%20EGLISES%20GUIDE%20ILLUSTRE%20BRUXELLES%201918%201B%20LIENS%20INTERNET%2023%20CHAPITRES.pdf>

Articles dans une autre série.

« *Contribution à une redécouverte de la gravure belge au dix-neuvième siècle* » (460) : “*Le clocher de Plancenot en 1815*”, eau-forte de Adolphe HAMESSE (1849-1925), dans **BARRAL**, *Itinéraire illustré de l'épopée de Waterloo* (1896), à la page 141 :

<https://www.idesetautres.be/upload/CONTRIBUTION%20460%20GRAVURE%20BELGE%20DIX-NEUVIEME%20SIECLE%20HAMESSE.pdf>

« *Contribution à une redécouverte de la gravure belge au dix-neuvième siècle* » (462) : “*Vue générale de Braine-l'Alleud*”, eau-forte de Adolphe HAMESSE (1849-1925), dans **BARRAL**, *Itinéraire illustré de l'épopée de Waterloo* (1896), à la page 61.

<https://www.idesetautres.be/upload/CONTRIBUTION%20462%20GRAVURE%20BELGE%20DIX-NEUVIEME%20SIECLE%20HAMESSE.pdf>

« *Contribution à une redécouverte de la gravure belge au dix-neuvième siècle* » (464) : “*Pont sur la Dyle au Vieux-Genappe en 1815*”, eau-forte de Adolphe HAMESSE (1849-1925), dans **BARRAL**, *Itinéraire illustré de l'épopée de Waterloo* (1896), à la page 91.

<https://www.idesetautres.be/upload/CONTRIBUTION%20464%20GRAVURE%20BELGE%20DIX-NEUVIEME%20SIECLE%20HAMESSE.pdf>

« *Contribution à une redécouverte de la gravure belge au dix-neuvième siècle* » (466) : “*Ruines du puits d’Hougoumont*”, eau-forte de Adolphe HAMESSE (1849-1925), dans **BARRAL**, *Itinéraire illustré de l’épopée de Waterloo* (1896), à la page 109.

<https://www.idesetautres.be/upload/CONTRIBUTION%20466%20GRAVURE%20BELGE%20DIX-NEUVIEME%20SIECLE%20HAMESSE.pdf>

« *Contribution à une redécouverte de la gravure belge au dix-neuvième siècle* » (468) : “*Ferme du Caillou*” (Genappe), eau-forte de Adolphe HAMESSE (1849-1925), dans **BARRAL**, *Itinéraire illustré de l’épopée de Waterloo* (1896), à la page 65.

<https://www.idesetautres.be/upload/CONTRIBUTION%20468%20GRAVURE%20BELGE%20DIX-NEUVIEME%20SIECLE%20HAMESSE.pdf>

« *Contribution à une redécouverte de la gravure belge au dix-neuvième siècle* » (470) : “*Hôtel des colonnes à Mont-Saint-Jean*” (Waterloo), eau-forte de Adolphe HAMESSE (1849-1925), dans **BARRAL**, *Itinéraire illustré de l’épopée de Waterloo* (1896), à la page 93.

<https://www.idesetautres.be/upload/CONTRIBUTION%20470%20GRAVURE%20BELGE%20DIX-NEUVIEME%20SIECLE%20HAMESSE.pdf>

« *Contribution à une redécouverte de la gravure belge au dix-neuvième siècle* » (472) : “*Ferme de Mont-Saint-Jean*” (Waterloo), eau-forte de Adolphe HAMESSE (1849-1925), dans **BARRAL**, *Itinéraire illustré de l'épopée de Waterloo* (1896), à la page 125.

<https://www.idesetautres.be/upload/CONTRIBUTION%20472%20GRAVURE%20BELGE%20DIX-NEUVIEME%20SIECLE%20HAMESSE.pdf>

« *Contribution à une redécouverte de la gravure belge au dix-neuvième siècle* » (474) : “*Le verger de Haye-Sainte*” (Lasne), eau-forte de Adolphe HAMESSE (1849-1925), dans **BARRAL**, *Itinéraire illustré de l'épopée de Waterloo* (1896), à la page 145.

<https://www.idesetautres.be/upload/CONTRIBUTION%20474%20GRAVURE%20BELGE%20DIX-NEUVIEME%20SIECLE%20HAMESSE.pdf>

« *Contribution à une redécouverte de la gravure belge au dix-neuvième siècle* » (476) : “*Le chemin creux d'Ohain en 1815*”, eau-forte de Adolphe HAMESSE (1849-1925), dans **BARRAL**, *Itinéraire illustré de l'épopée de Waterloo* (1896), à la page 73.

<https://www.idesetautres.be/upload/CONTRIBUTION%20476%20GRAVURE%20BELGE%20DIX-NEUVIEME%20SIECLE%20HAMESSE.pdf>

« *Contribution à une redécouverte de la gravure belge au dix-neuvième siècle* » (478) : “*Ferme de la Haye-Sainte*” (Lasne), eau-forte de Adolphe HAMESSE (1849-1925), dans **BARRAL**, *Itinéraire illustré de l'épopée de Waterloo* (1896), à la page 101.

<https://www.idesetautres.be/upload/CONTRIBUTION%20478%20GRAVURE%20BELGE%20DIX-NEUVIEME%20SIECLE%20HAMESSE.pdf>

« *Contribution à une redécouverte de la gravure belge au dix-neuvième siècle* » (480) : “*Ruines de la chapelle d'Hougoumont*”, eau-forte de Adolphe HAMESSE (1849-1925), dans **BARRAL**, *Itinéraire illustré de l'épopée de Waterloo* (1896), à la page 107.

<https://www.idesetautres.be/upload/CONTRIBUTION%20480%20GRAVURE%20BELGE%20DIX-NEUVIEME%20SIECLE%20HAMESSE.pdf>

« *Contribution à une redécouverte de la gravure belge au dix-neuvième siècle* » (482) : “*Moulin en bois de Mont-Saint-Jean – construit en 1777*”, eau-forte de Adolphe HAMESSE (1849-1925), dans **BARRAL**, *Itinéraire illustré de l'épopée de Waterloo* (1896), à la page 129.

<https://www.idesetautres.be/upload/CONTRIBUTION%20482%20GRAVURE%20BELGE%20DIX-NEUVIEME%20SIECLE%20HAMESSE.pdf>

Découvrez le « *Cloître de la collégiale de Nivelles* », in **SOTTIAUX** (Jules), *L'originalité Wallonne* (Bruxelles, Anc. Etablissement J. Lebègue & cie, 1923) :

<https://www.idesetautres.be/upload/CONTRIBUTION%20507%20GRAVURE%20BELGE%20DIX-NEUVIEME%20SIECLE%20HAMESSE.pdf>

Liens vers d'autres gravures relatives à des paysages belges du 19^{ème} siècle :

« *Contribution à une redécouverte de la gravure belge au dix-neuvième siècle* » (**315**) : illustration gravée d'après François Emile **PUTTAERT** (1829-1901). “*Restes de la première enceinte*” (de Bruxelles, 1040) entre la rue de Ligne et le Treurenberg ; à la page 11 de *La Belgique illustrée 1* par Eugène **VAN BEMMEL** (Bruxelles, Christophe Bruylant ; vers 1880).

<https://www.idesetautres.be/upload/CONTRIBUTION%20315%20REDECOUVERTE%20GRAVURE%20BELGE%20DIX-NEUVIEME%20SIECLE%20PUTTAERT.pdf>

« *Contribution à une redécouverte de la gravure belge au dix-neuvième siècle* » (**317**) : illustration gravée par Albert **DOMS** (18??-18??) d'après François Emile **PUTTAERT** (1829-1901) ?... “*Vue du village et de l'église de Forest*” (Bruxelles), à la page 122 de *La Belgique illustrée 1* par

Eugène **VAN BEMMEL** (Bruxelles, Christophe Bruylant ; vers 1880).

<https://www.idesetautres.be/upload/CONTRIBUTION%20317%20REDECOUVERTE%20GRAVURE%20BELGE%20DIX-NEUVIEME%20SIECLE%20DOMS%20PUTTAERT.pdf>

« *Contribution à une redécouverte de la gravure belge au dix-neuvième siècle* » (319) : illustration gravée d'après François Emile **PUTTAERT** (1829-1901). “*Hôpital Saint-Jean et boulevard – vue prise des bas-fonds du Jardin Botanique*” (Bruxelles), à la page 41 de *La Belgique illustrée 1* par Eugène **VAN BEMMEL** (Bruxelles, Christophe Bruylant ; vers 1880).

<https://www.idesetautres.be/upload/CONTRIBUTION%20319%20REDECOUVERTE%20GRAVURE%20BELGE%20DIX-NEUVIEME%20SIECLE%20PUTTAERT.pdf>

« *Contribution à une redécouverte de la gravure belge au dix-neuvième siècle* » (321) : “*Vue du vieux Bruxelles – bras de la Senne, rue Saint-Géry, et moulin dit Ruyschmolen*”, illustration gravée d'après François Emile **PUTTAERT** (1829-1901), à la page 99 de *La Belgique illustrée 1* par Eugène **VAN BEMMEL** (Bruxelles, Christophe Bruylant ; vers 1880).

<https://www.idesetautres.be/upload/CONTRIBUTION%20321%20REDECOUVERTE%20GRAVURE%20BELGE%20DIX-NEUVIEME%20SIECLE%20PUTTAERT.pdf>

« *Contribution à une redécouverte de la gravure belge au dix-neuvième siècle* » (323) : “*Maison de Juste Lipse*” (Overijse), illustration gravée d'après François Emile **PUTTAERT** (1829-1901), à la page

126 de *La Belgique illustrée 1* par Eugène **VAN BEMMEL** (Bruxelles, Christophe Bruylant ; vers 1880).

<https://www.idesetautres.be/upload/CONTRIBUTION%20323%20REDECOUVERTE%20GRAVURE%20BELGE%20DIX-NEUVIEME%20SIECLE%20PUTTAERT.pdf>

« *Contribution à une redécouverte de la gravure belge au dix-neuvième siècle* » (436) : “Durbuy”, illustration gravée d’après François Emile **PUTTAERT** (1829-1901), à la page 516 de *La Belgique illustrée 2* par Eugène **VAN BEMMEL** (Bruxelles, Christophe Bruylant ; vers 1880).

<https://www.idesetautres.be/upload/CONTRIBUTION%20436%20REDECOUVERTE%20GRAVURE%20BELGE%20DIX-NEUVIEME%20SIECLE%20PUTTAERT.pdf>

« *Contribution à une redécouverte de la gravure belge au dix-neuvième siècle* » (438) : “La Roche en Ardennes”, illustration gravée d’après François Emile **PUTTAERT** (1829-1901), à la page 520 de *La Belgique illustrée 2* par Eugène **VAN BEMMEL** (Bruxelles, Christophe Bruylant ; vers 1880).

<https://www.idesetautres.be/upload/CONTRIBUTION%20438%20REDECOUVERTE%20GRAVURE%20BELGE%20DIX-NEUVIEME%20SIECLE%20PUTTAERT.pdf>

« *Contribution à une redécouverte de la gravure belge au dix-neuvième siècle* » (440) : “Rochers du Hérou” (vallée de l’Ourthe), illustration gravée d’après François Emile **PUTTAERT** (1829-1901), à la page 525 de *La Belgique illustrée 2* par

Eugène **VAN BEMMEL** (Bruxelles, Christophe Bruylant ; vers 1880).

<https://www.idesetautres.be/upload/CONTRIBUTION%20440%20REDECOUVERTE%20GRAVURE%20BELGE%20DIX-NEUVIEME%20SIECLE%20PUTTAERT.pdf>

« *Contribution à une redécouverte de la gravure belge au dix-neuvième siècle* » (442) : “*Marche*” (Famenne), illustration gravée d’après François Emile **PUTTAERT** (1829-1901), à la page 527 de *La Belgique illustrée 2* par Eugène **VAN BEMMEL** (Bruxelles, Christophe Bruylant ; vers 1880).

<https://www.idesetautres.be/upload/CONTRIBUTION%20442%20REDECOUVERTE%20GRAVURE%20BELGE%20DIX-NEUVIEME%20SIECLE%20PUTTAERT.pdf>

« *Contribution à une redécouverte de la gravure belge au dix-neuvième siècle* » (444) : “*Neufchâteau*”, illustration gravée d’après François Emile **PUTTAERT** (1829-1901), à la page 547 de *La Belgique illustrée 2* par Eugène **VAN BEMMEL** (Bruxelles, Christophe Bruylant ; vers 1880).

<https://www.idesetautres.be/upload/CONTRIBUTION%20444%20REDECOUVERTE%20GRAVURE%20BELGE%20DIX-NEUVIEME%20SIECLE%20PUTTAERT.pdf>

« *Contribution à une redécouverte de la gravure belge au dix-neuvième siècle* » (446) : “*Herbeumont*”, illustration gravée d’après François Emile **PUTTAERT** (1829-1901), à la page 549 de *La Belgique illustrée 2* par Eugène **VAN**

BEMMEL (Bruxelles, Christophe Bruylant ; vers 1880).

<https://www.idesetautres.be/upload/CONTRIBUTION%20446%20REDECOUVERTE%20GRAVURE%20BELGE%20DIX-NEUVIEME%20SIECLE%20PUTTAERT.pdf>

« *Contribution à une redécouverte de la gravure belge au dix-neuvième siècle* » (448) : “*La Semois*” (Luxembourg belge), illustration gravée d’après Dieudonné **LANCELOT** (1822-1894), à la page 537 de *La Belgique illustrée 2* par Eugène **VAN BEMMEL** (Bruxelles, Christophe Bruylant ; vers 1880).

<https://www.idesetautres.be/upload/CONTRIBUTION%20448%20REDECOUVERTE%20GRAVURE%20BELGE%20DIX-NEUVIEME%20SIECLE%20LANCELOT.pdf>

« *Contribution à une redécouverte de la gravure belge au dix-neuvième siècle* » (450) : “*Vue de l’ancien prieuré de Conques*” (Luxembourg belge), illustration gravée d’après Dieudonné **LANCELOT** (1822-1894), à la page 546 de *La Belgique illustrée 2* par Eugène **VAN BEMMEL** (Bruxelles, Christophe Bruylant ; vers 1880).

<https://www.idesetautres.be/upload/CONTRIBUTION%20450%20REDECOUVERTE%20GRAVURE%20BELGE%20DIX-NEUVIEME%20SIECLE%20LANCELOT.pdf>

« *Contribution à une redécouverte de la gravure belge au dix-neuvième siècle* » (511) : illustration gravée par Charles **LAPLANTE** (1837-1903) d’après François Emile **PUTTAERT** (1829-1901), frontispice (en page 1) de l’introduction à *La*

Belgique illustrée 1 par Eugène **VAN BEMMEL** (Bruxelles, Christophe Bruylant ; vers 1880).

<https://www.idesetautres.be/upload/CONTRIBUTION%20511%20REDECOUVERTE%20GRAVURE%20BELGE%20DIX-NEUVIEME%20SIECLE%20PUTTAERT%20LAPLANTE.pdf>

« *Contribution à une redécouverte de la gravure belge au dix-neuvième siècle* » (**513**) : illustration gravée par Henry **BROWN** (1816-1870), frontispice (en page 5) du Brabant dans **La Belgique illustrée 1** par Eugène **VAN BEMMEL** (Bruxelles, Christophe Bruylant ; vers 1880).

<https://www.idesetautres.be/upload/CONTRIBUTION%20513%20REDECOUVERTE%20GRAVURE%20BELGE%20DIX-NEUVIEME%20SIECLE%20BROWN.pdf>

« *Contribution à une redécouverte de la gravure belge au dix-neuvième siècle* » (**515**) : illustration gravée par Charles **LAPLANTE** (1837-1903) d'après François Emile **PUTTAERT** (1829-1901), frontispice (en page 9) pour Bruxelles dans **La Belgique illustrée 1** par Eugène **VAN BEMMEL** (Bruxelles, Christophe Bruylant ; vers 1880).

<https://www.idesetautres.be/upload/CONTRIBUTION%20515%20REDECOUVERTE%20GRAVURE%20BELGE%20DIX-NEUVIEME%20SIECLE%20PUTTAERT.pdf>

« *Contribution à une redécouverte de la gravure belge au dix-neuvième siècle* » (**517**) : illustration gravée par Otto **WEBER** (1832-1888) d'après François Emile **PUTTAERT** (1829-1901), frontispice (en page 305) pour la Flandre occidentale dans **La Belgique illustrée 1** par

Eugène **VAN BEMMEL** (Bruxelles, Christophe Bruylant ; vers 1880).

<https://www.idesetautres.be/upload/CONTRIBUTION%200517%20REDECOUVERTE%20GRAVURE%20BELGE%20DIX-NEUVIEME%20SIECLE%20PUTTAERT.pdf>

“*Abbaye de Villers*” de Victor DEDONCKER (1827-1881), figurant entre les pages 34 et 35 de *Récits historiques belges* par Adolphe **SIRET** (Bruxelles, H. Tarlier ; Tournai, Casterman, 1855-1861) :

<https://www.idesetautres.be/upload/CONTRIBUTION%20088%20REDECOUVERTE%20GRAVURE%20BELGE%20DIX-NEUVIEME%20SIECLE%20DEDONCKER%20002.pdf>

“*Ruines de l’abbaye de Villers*” , gravure **38** figurant entre les pages 116 et 117, “*composée et exécutée*” par le jeune Joseph **COOMANS** (1816-1889) pour *Histoire de la Belgique* (1836) par **COOMANS** aîné :

<https://www.idesetautres.be/upload/CONTRIBUTION%20235%20REDECOUVERTE%20GRAVURE%20BELGE%20DIX-NEUVIEME%20SIECLE%20HISTOIRE%20BELGIQUE%201836%20COOMANS%2076.pdf>

« *Villers* », par P.L. (Paul Lauters) et H. BROWN, Gravure extraite de Eugène **GENS**, *Ruines et paysages en Belgique* (Bruxelles, A. Jamar ; 1849-1854, « *Bibliothèque nationale / Série historique* ») :

<https://www.idesetautres.be/upload/CONTRIBUTION%20038%20REDECOUVERTE%20GRAVURE%20BELGE%20DIX-NEUVIEME%20SIECLE%20LAUTERS%20004.pdf>

« *Steenberghen* » (par H. Hendrickx, d. et Pannemaker), entre les pages 44 et 45 de [Eugène GENS](#) ; ***Ruines et paysages en Belgique*** ; Bruxelles, A. Jamar ; 1849, 1854, 204 pages. (« *Bibliothèque nationale* »)

<https://www.idesetautres.be/upload/CONTRIBUTION%20039%20REDECOUVERTE%20GRAVURE%20BELGE%20DIX-NEUVIEME%20SIECLE%20HENDRICKX%20007.pdf>

“*Notre-Dame d’Anvers*”, gravure **42** figurant entre les pages 128 et 129, “*composée et exécutée*” par le jeune Joseph **COOMANS** (1816-1889) pour ***Histoire de la Belgique*** (1836) par **COOMANS** aîné :

<https://www.idesetautres.be/upload/CONTRIBUTION%20243%20REDECOUVERTE%20GRAVURE%20BELGE%20DIX-NEUVIEME%20SIECLE%20HISTOIRE%20BELGIQUE%201836%20COOMANS%2080.pdf>

Jozef **LINNIG** (1815-1891) ; ***Oud Antwerpen, naar de natuur getekend en geetst door Linnig*** (60 esquisses / 60 etchings / 60 grabados / 60 Stichen) :

<https://www.idesetautres.be/upload/LINNIG%20JOZEF%2060%20ETSEN%20OUD%20ANTWERPEN%20LINKS%20INTERNET%20TEXTS%204%20LANGUAGES%20ESCO%201978.pdf>

“*Hôtel de ville de Louvain*”, gravure **47** figurant entre les pages 148 et 149, “*composée et exécutée*” par le jeune Joseph **COOMANS** (1816-1889) pour ***Histoire de la Belgique*** (1836) par **COOMANS** aîné :

<https://www.idesetautres.be/upload/CONTRIBUTION%20253%20REDECOUVERTE%20GRAVURE%20BELGE%20DIX-NEUVIEME%20SIECLE%20HISTOIRE%20BELGIQUE%201836%20COOMANS%2080.pdf>

[20REDECOUVERTE%20GRAVURE%20BELGE%20DIX-NEUVIEME%20SIECLE%20HISTOIRE%20BELGIQUE%201836%20COOMANS%2085.pdf](#)

Nom : ANVERS PROVINCE EN TETE BELGIQUE ILLUSTRÉE 1 VAN BEMMEL P197 - Rajouté le 06/02/2018

Description : *Vous trouverez en annexe une gravure, peut-être d'Emile PUTTAERT, « en-tête de la province (d'Anvers) ». Elle figure en page 197 de VAN BEMMEL, Eugène ; La Belgique illustrée. Ses monuments, ses paysages, ses oeuvres d'art; Bruxelles, Christophe Bruylant ; vers 1880, 2 volumes in folio,...*

Nom : EMILE PUTTAERT ANVERS GRAVURE EN TETE BELGIQUE ILLUSTRÉE 1 VAN BEMMEL P217 - Rajouté le 06/02/2018

Description : *Vous trouverez en annexe une gravure d'Emile PUTTAERT, « en-tête (d'Anvers) : vue du port et des quais ». Elle figure en page 217 de VAN BEMMEL, Eugène ; La Belgique illustrée. Ses monuments, ses paysages, ses oeuvres d'art; Bruxelles, Christophe Bruylant ; vers 1880, 2 volumes in folio,...*

Nom : EMILE PUTTAERT GRAVURE BRUGES FLANDRE OCCIDENTALE EN TETE BELGIQUE ILLUSTRÉE 1 VAN BEMMEL P307 - Rajouté le 07/02/2018

Description : *Vous trouverez en annexe une gravure d'Emile PUTTAERT, « en-tête » de Bruges en Flandre Occidentale. Elle figure en page 309 de VAN BEMMEL, Eugène ; La Belgique illustrée. Ses monuments, ses paysages, ses oeuvres d'art; Bruxelles, Christophe Bruylant ; vers 1880, 2 volumes in folio,...*

Nom : EMILE PUTTAERT GRAVURE FLANDRE ORIENTALE EN TETE BELGIQUE ILLUSTRÉE 1 VAN BEMMEL P437 - Rajouté le 08/02/2018

Description : *Vous trouverez en annexe une gravure d'Emile PUTTAERT, « en-tête de la province » de Flandre Orientale. Elle figure en page 437 de VAN BEMMEL, Eugène ; La Belgique illustrée. Ses monuments, ses paysages, ses oeuvres d'art; Bruxelles, Christophe Bruylant ; vers 1880, 2 volumes in folio,...*

Nom : EMILE PUTTAERT GRAVURE GAND FLANDRE ORIENTALE EN TETE BELGIQUE ILLUSTRÉE 1 VAN BEMMEL P441 - Rajouté le 08/02/2018

Description : *Vous trouverez en annexe une gravure d'Emile PUTTAERT, « en-tête » de Gand en Flandre Orientale. Elle figure en page 441 de VAN BEMMEL, Eugène ; La Belgique illustrée. Ses monuments, ses paysages, ses oeuvres d'art; Bruxelles, Christophe Bruylant ; vers 1880, 2 volumes in folio, 567...*

Nom : EMILE PUTTAERT LIMBOURG PROVINCE GRAVURE EN TETE BELGIQUE ILLUSTRÉE 2 VAN BEMMEL P431 - Rajouté le 09/02/2018

Description : *Vous trouverez en annexe une gravure d'Emile PUTTAERT, «en-tête de la province de Limbourg». Elle figure en page 431 (tome deuxième) de VAN BEMMEL, Eugène ; La Belgique illustrée. Ses monuments, ses paysages, ses oeuvres d'art; Bruxelles, Christophe Bruylant ; vers 1880, 2 volumes in...*

Nom : EMILE PUTTAERT HASSELT LIMBOURG GRAVURE EN TETE BELGIQUE ILLUSTRÉE 2 VAN BEMMEL P435 - Rajouté le 09/02/2018

Description : *Vous trouverez en annexe une gravure d'Emile PUTTAERT, « en-tête de Hasselt », en province de Limbourg. Elle figure en page 435 (tome deuxième) de VAN BEMMEL, Eugène ; La Belgique illustrée. Ses monuments, ses paysages, ses oeuvres d'art; Bruxelles, Christophe Bruylant ; vers 1880, 2...*

Nom : EMILE PUTTAERT LUXEMBOURG PROVINCE GRAVURE EN TETE BELGIQUE ILLUSTRÉE 2 VAN BEMMEL P493 - Rajouté le 10/02/2018

Description : *Vous trouverez en annexe une gravure d'Emile PUTTAERT, « en-tête de la province de Luxembourg ». Elle figure en page 493 (tome deuxième) de VAN BEMMEL, Eugène ; La Belgique illustrée. Ses monuments, ses paysages, ses oeuvres d'art; Bruxelles, Christophe Bruylant ; vers 1880, 2 volumes...*

Nom : EMILE PUTTAERT ARLON LUXEMBOURG GRAVURE EN TETE BELGIQUE ILLUSTRÉE 2 VAN BEMMEL P497 - Rajouté le 10/02/2018

Description : *Vous trouverez en annexe une gravure d'Emile PUTTAERT, « en-tête d'Arlon » dans la province de Luxembourg ». Elle figure en page 497 (tome deuxième) de VAN BEMMEL, Eugène ; La Belgique illustrée. Ses monuments, ses paysages, ses oeuvres d'art; Bruxelles, Christophe Bruylant ; vers 1880,...*

Nom : EMILE PUTTAERT LIEGE PROVINCE GRAVURE EN TETE BELGIQUE ILLUSTRÉE 2 VAN BEMMEL P261 - Rajouté le 11/02/2018

Description : *Vous trouverez en annexe une gravure d'Emile PUTTAERT, « en-tête de la province de Liège ». Elle figure en page 261 (tome deuxième) de VAN BEMMEL, Eugène ; La Belgique illustrée. Ses monuments, ses paysages, ses oeuvres d'art; Bruxelles, Christophe Bruylant ; vers 1880, 2 volumes in...*

Nom : EMILE PUTTAERT LIEGE GRAVURE EN TETE BELGIQUE ILLUSTRÉE 2 VAN BEMMEL P265 - Rajouté le 11/02/2018

Description : *Vous trouverez en annexe une gravure d'Emile PUTTAERT, « en-tête de Liège ». Elle figure en page 265 (tome deuxième) de VAN BEMMEL, Eugène ; La Belgique illustrée. Ses monuments, ses paysages, ses oeuvres d'art; Bruxelles, Christophe Bruylant ; vers 1880, 2 volumes in folio, 567 et 585...*

Nom : EMILE PUTTAERT HAINAUT PROVINCE GRAVURE EN TETE BELGIQUE ILLUSTRÉE 2 VAN BEMMEL P1 - Rajouté le 12/02/2018

Description : *Vous trouverez en annexe une gravure d'Emile PUTTAERT, « en-tête de la province de Hainaut ». Elle figure en page 1 (tome deuxième) de VAN BEMMEL, Eugène ; La Belgique illustrée. Ses monuments, ses paysages, ses oeuvres d'art; Bruxelles, Christophe Bruylant ; vers 1880, 2 volumes in...*

Nom : EMILE PUTTAERT MONS HAINAUT GRAVURE EN TETE BELGIQUE ILLUSTRÉE 2 VAN BEMMEL P5 - Rajouté le 12/02/2018

Description : *Vous trouverez en annexe une gravure d'Emile PUTTAERT, « en-tête de Mons », dans la province de Hainaut. Elle figure en page 5 (tome deuxième) de VAN BEMMEL, Eugène ; La Belgique illustrée. Ses monuments, ses paysages, ses oeuvres d'art; Bruxelles, Christophe Bruylant ; vers 1880, 2...*

Nom : EMILE PUTTAERT NAMUR PROVINCE GRAVURE EN TETE BELGIQUE ILLUSTRÉE 2 VAN BEMMEL P149 - Rajouté le 13/02/2018

Description : *Vous trouverez en annexe une gravure d'Emile PUTTAERT, « en-tête de la province de Namur ». Elle figure en page 149 (tome deuxième) de VAN BEMMEL, Eugène ; La Belgique illustrée. Ses monuments, ses paysages, ses oeuvres d'art; Bruxelles, Christophe Bruylant ; vers 1880, 2 volumes in...*

Nom : EMILE PUTTAERT NAMUR GRAVURE EN TETE BELGIQUE ILLUSTRÉE 2 VAN BEMMEL P153 - Rajouté le 13/02/2018

Description : *Vous trouverez en annexe une gravure d'Emile PUTTAERT, « en-tête de Namur ». Elle figure en page 153 (tome deuxième) de VAN BEMMEL, Eugène ; La Belgique illustrée. Ses monuments, ses paysages, ses oeuvres d'art; Bruxelles, Christophe Bruylant ; vers 1880, 2 volumes in folio, 567 et 585...*

Nom : BINCHE VUE EMILE PUTTAERT GRAVURE HAINAUT BELGIQUE ILLUSTRÉE 2 VAN BEMMEL P133 - Rajouté le 14/02/2018

Description : *Vous trouverez en annexe une gravure d'Emile PUTTAERT, « vue de Binche » (Hainaut). Elle figure en page 133 de VAN BEMMEL, Eugène ; La Belgique illustrée. Ses monuments, ses paysages, ses oeuvres d'art; Bruxelles, Christophe Bruylant ; vers 1880, 2 volumes in folio, 567 et 585 pages....*

Nom : GROENENDAEL EMILE PUTTAERT GRAVURE BRABANT BELGIQUE ILLUSTRÉE 1 VAN BEMMEL P110 - Rajouté le 15/02/2018

Description : *Vous trouverez en annexe une gravure « Vue prise à Groenendael » (environs de Bruxelles / province de Brabant), d'Emile PUTTAERT. Elle figure en page 110 de VAN BEMMEL, Eugène ; La Belgique illustrée. Ses monuments, ses paysages, ses oeuvres d'art; Bruxelles, Christophe Bruylant ; vers...*

Nom : EMILE PUTTAERT GRAVURES EN TETES BELGIQUE ILLUSTRÉE VAN BEMMEL LIENS INTERNET - Rajouté le 15/02/2018

Description : *Les gravures de François Emile Puttaert (1829-1901) devraient être redécouvertes par les nouvelles générations, notamment celles figurant dans Eugène VAN BEMMEL, La Belgique illustrée. Ses monuments, ses paysages, ses oeuvres d'art (Bruxelles, Christophe Bruylant ; vers 1880, 2 volumes...*

Nom : CALMPHOUT KALMTHOUT DUNES EMILE PUTTAERT GRAVURE PROVINCE ANVERS BELGIQUE ILLUSTRÉE 1 VAN BEMMEL P2 - Rajouté le 16/02/2018

Description : *Vous trouverez en annexe une gravure d'Emile PUTTAERT, « dunes à Calmpthout » (Kalmthout, Campine anversoise / province d'Anvers). Elle figure en page 261 de VAN BEMMEL, Eugène ; La Belgique illustrée. Ses monuments, ses paysages, ses oeuvres d'art; Bruxelles, Christophe Bruylant ; vers...*

Nom : YPRES VUE EMILE PUTTAERT GRAVURE FLANDRE OCCIDENTALE BELGIQUE ILLUSTRÉE 1 VAN BEMMEL P375 - Rajouté le 17/02/2018

Description : *Vous trouverez en annexe une gravure d'Emile PUTTAERT, « vue d'Ypres » (Ieper, en Flandre occidentale). Elle figure en page 375 de VAN BEMMEL, Eugène ; La Belgique illustrée. Ses monuments, ses paysages, ses oeuvres d'art; Bruxelles, Christophe Bruylant ; vers 1880, 2 volumes in folio,...*

Nom : LYS TRONCHIENNES EMILE PUTTAERT GRAVURE FLANDRE ORIENTALE BELGIQUE ILLUSTRÉE 1 VAN BEMMEL P522 - Rajouté le 18/02/2018

Description : *Vous trouverez en annexe une gravure d'Emile PUTTAERT, « vue des bords de la Lys à Tronchiennes (Drongen, Pays de Waes / nord Flandre orientale). Elle figure en page 522 de VAN BEMMEL, Eugène ; La Belgique illustrée. Ses monuments, ses paysages, ses oeuvres d'art; Bruxelles, Christophe Bruylant...*

Nom : CHATEAU CHOKIER EMILE PUTTAERT GRAVURE PROVINCE LIEGE BELGIQUE ILLUSTRÉE 2 VAN BEMMEL P335 - Rajouté le 19/02/2018

Description : *Vous trouverez en annexe une gravure d'Emile PUTTAERT, « château de Chokier » (province de Liège). Elle figure en page 335 de VAN BEMMEL, Eugène ; La Belgique illustrée. Ses monuments, ses paysages, ses oeuvres d'art; Bruxelles, Christophe Bruylant ; vers 1880, 2 volumes in folio, 567...*

Nom : MARCHE-LES-DAMES EMILE PUTTAERT GRAVURE PROVINCE NAMUR BELGIQUE ILLUSTRÉE 2 VAN BEMMEL P191 - Rajouté le 20/02/2018

Description : *Vous trouverez en annexe une gravure d'Emile PUTTAERT, « Marche-les-dames » (province de Namur). Elle figure en page 191 de VAN BEMMEL, Eugène ; La Belgique illustrée. Ses monuments, ses paysages, ses oeuvres d'art; Bruxelles, Christophe Bruylant ; vers 1880, 2 volumes in folio, 567...*

Nom : ROCHERS DES TOMBES OURTHE EMILE PUTTAERT GRAVURE PROVINCE LUXEMBOURG BELGIQUE ILLUSTRÉE 2 VAN BEMMEL - Rajouté le 21/02/2018

Description : *Vous trouverez en annexe une gravure d'Emile PUTTAERT, « Rochers des Tombes » (sur l'Ourthe / province de Luxembourg ». Elle figure en page 523 de VAN BEMMEL, Eugène ; La Belgique illustrée. Ses monuments, ses paysages, ses oeuvres d'art; Bruxelles, Christophe Bruylant ; vers 1880,...*

Nom : TUMULUS KONINXHEIM KONINKSEM EMILE PUTTAERT GRAVURE LIMBOURG BELGIQUE ILLUSTRÉE 2 VAN BEMMEL P449 - Rajouté le 22/02/2018

Description : *Vous trouverez en annexe une gravure d'Emile PUTTAERT, « tumulus à Koninxheim / Koninksem » (région de Hasselt, Saint-trond, Tongres / province de Limbourg). Elle figure en page 449 de VAN BEMMEL, Eugène ; La Belgique illustrée. Ses monuments, ses paysages, ses oeuvres d'art; Bruxelles,...*

Nom : VILVORDE MOULIN SENNE EMILE PUTTAERT GRAVURE BRABANT BELGIQUE ILLUSTRÉE 1 VAN BEMMEL P130 - Rajouté le 26/02/2018

Description : *Vous trouverez en annexe une gravure « Ancien moulin sur la Senne près de Vilvorde » (environs de Bruxelles / province de Brabant », d'Emile PUTTAERT. Elle figure en page 130 de VAN BEMMEL, Eugène ; La Belgique illustrée. Ses monuments, ses paysages, ses oeuvres d'art; Bruxelles, Christophe...*

Nom : GHEEL EMILE PUTTAERT GRAVURE PROVINCE ANVERS BELGIQUE ILLUSTRÉE 1 VAN BEMMEL P271 - Rajouté le 27/02/2018

Description : *Vous trouverez en annexe une gravure d'Emile PUTTAERT, « Vue du bourg de Gheel » (province d'Anvers). Elle figure en page 271 de VAN BEMMEL, Eugène ; La Belgique illustrée. Ses monuments, ses paysages, ses oeuvres d'art; Bruxelles, Christophe Bruylant ; vers 1880, 2 volumes in folio,...*

Nom : GRAMMONT EMILE PUTTAERT GRAVURE FLANDRE ORIENTALE BELGIQUE ILLUSTRÉE 1 VAN BEMMEL P542 - Rajouté le 28/02/2018

Description : *Vous trouverez en annexe une gravure d'Emile PUTTAERT, « vue de Grammont (Geraardsbergen) » (Dendre / Flandre orientale). Elle figure en page 542 de VAN BEMMEL, Eugène ; La Belgique illustrée. Ses monuments, ses paysages, ses oeuvres d'art; Bruxelles, Christophe Bruylant ; vers 1880,...*

Nom : BROELEN TORENS COURTRAI KORTRIJK EMILE PUTTAERT GRAVURE FLANDRE OCCIDENTALE BELGIQUE ILLUSTRÉE 1 VAN - Rajouté le 01/03/2018

Description : *Vous trouverez en annexe une gravure d'Emile PUTTAERT, « anciennes tours (Broelen-Torens) et pont sur la Lys » (Courtrai / Kortrijk, en Flandre occidentale). Elle figure en page 410 de VAN BEMMEL, Eugène ; La Belgique illustrée. Ses monuments, ses paysages, ses oeuvres d'art; Bruxelles,...*

Nom : BEAUMONT CHATEAU RUINES EMILE PUTTAERT GRAVURE HAINAUT BELGIQUE ILLUSTRÉE 2 VAN BEMMEL P148 - Rajouté le 05/03/2018

Description : *Vous trouverez en annexe une gravure d'Emile PUTTAERT, « ruines du château de Beaumont » (Entre-Sambre-et-Meuse / Hainaut). Elle figure en page 148 de VAN BEMMEL, Eugène ; La Belgique illustrée. Ses monuments, ses paysages, ses oeuvres d'art; Bruxelles, Christophe Bruylant ; vers 1880,...*

Nom : CHATEAU MONTJARDIN EMILE PUTTAERT GRAVURE PROVINCE LIEGE BELGIQUE ILLUSTRÉE 2 VAN BEMMEL P404 - Rajouté le 06/03/2018

Description : *Vous trouverez en annexe une gravure d'Emile PUTTAERT, « château de Montjardin » (sur l'Amblève / province de Liège). Elle figure en page 404 de VAN BEMMEL, Eugène ; La Belgique illustrée. Ses monuments, ses paysages, ses oeuvres d'art; Bruxelles, Christophe Bruylant ; vers 1880, 2 volumes...*

Nom : LUSTIN EMILE PUTTAERT GRAVURE PROVINCE NAMUR BELGIQUE ILLUSTRÉE 2 VAN BEMMEL P221 - Rajouté le 07/03/2018

Description : *Vous trouverez en annexe une gravure d'Emile PUTTAERT, « Lustin » (province de Namur). Elle figure en page 221 de VAN BEMMEL, Eugène ; La Belgique illustrée. Ses monuments, ses paysages, ses oeuvres d'art; Bruxelles, Christophe Bruylant ; vers 1880, 2 volumes in folio, 567 et 585 pages...*

Nom : BARVAUX OURTHE EMILE PUTTAERT GRAVURE PROVINCE LUXEMBOURG BELGIQUE ILLUSTRÉE 2 VAN BEMMEL P515 - Rajouté le 08/03/2018

Description : *Vous trouverez en annexe une gravure d'Emile PUTTAERT, « Barvaux » (sur l'Ourthe / province de Luxembourg ». Elle figure en page 515 de VAN BEMMEL, Eugène ; La Belgique illustrée. Ses monuments, ses paysages, ses oeuvres d'art; Bruxelles, Christophe Bruylant ; vers 1880, 2 volumes in...*

Nom : GENCK GENK MARAIS EMILE PUTTAERT GRAVURE LIMBOURG BELGIQUE ILLUSTRÉE 2 VAN BEMMEL P464 - Rajouté le 09/03/2018

Description : *Vous trouverez en annexe une gravure d'Emile PUTTAERT, « marais de Genck / Genk » (Campine limbourgeoise / province de Limbourg). Elle figure en page 464 de VAN BEMMEL, Eugène ; La Belgique illustrée. Ses monuments, ses paysages, ses oeuvres d'art; Bruxelles, Christophe Bruylant ; vers...*

Nom : NIEUPOORT HALLES EMILE PUTTAERT GRAVURE FLANDRE OCCIDENTALE BELGIQUE ILLUSTRÉE 1 VAN BEMMEL P430 - Rajouté le 14/03/2018

Description : *Vous trouverez en annexe une gravure d'Emile PUTTAERT, « halles de Nieuport / Nieuwpoort » (Flandre occidentale). Elle figure en page 430 de VAN BEMMEL, Eugène ; La Belgique illustrée. Ses monuments, ses paysages, ses oeuvres d'art; Bruxelles, Christophe Bruylant ; vers 1880, 2 volumes...*

Nom : BAS ESCAUT REEP GAND EMILE PUTTAERT GRAVURE FLANDRE ORIENTALE BELGIQUE ILLUSTRÉE 1 VAN BEMMEL P443 - Rajouté le 15/03/2018

Description : *Vous trouverez en annexe une gravure d'Emile PUTTAERT, « Bas-Escaut (Reep) et maison de Gérard le Diable » (Gand - Gent / Flandre orientale). Elle figure en page 443 de VAN BEMMEL, Eugène ; La Belgique illustrée. Ses monuments, ses paysages, ses oeuvres d'art; Bruxelles, Christophe Bruylant...*

Nom : THUIN EMILE PUTTAERT GRAVURE HAINAUT BELGIQUE ILLUSTRÉE 2 VAN BEMMEL P126 - Rajouté le 19/03/2018

Description : *Vous trouverez en annexe une gravure d'Emile PUTTAERT, « vue de Thuin » (Sambre / Hainaut). Elle figure en page 126 de Eugène VAN BEMMEL, La Belgique illustrée. Ses monuments, ses paysages, ses oeuvres d'art; Bruxelles, Christophe Bruylant ; vers 1880, 2 volumes in folio, 567 et 585...*

Nom : CHATEAU HARZE EMILE PUTTAERT GRAVURE PROVINCE LIEGE BELGIQUE ILLUSTRÉE 2 VAN BEMMEL P403 - Rajouté le 20/03/2018

Description : *Vous trouverez en annexe une gravure d'Emile PUTTAERT, « château d'Harzé » (sur l'Amblève / province de Liège). Elle figure en page 403 de VAN BEMMEL, Eugène ; La Belgique illustrée. Ses monuments, ses paysages, ses oeuvres d'art; Bruxelles, Christophe Bruylant ; vers 1880, 2 volumes...*

Nom : ROCHERS LIVE EMILE PUTTAERT GRAVURE PROVINCE NAMUR BELGIQUE ILLUSTRÉE 2 VAN BEMMEL P197 - Rajouté le 21/03/2018

Description : *Vous trouverez en annexe une gravure d'Emile PUTTAERT, « Rochers de Live » (province de Namur). Elle figure en page 197 de VAN BEMMEL, Eugène ; La Belgique illustrée. Ses monuments, ses paysages, ses oeuvres d'art; Bruxelles, Christophe Bruylant ; vers 1880, 2 volumes in folio, 567 et...*

Nom : HOTTON OURTHE EMILE PUTTAERT GRAVURE PROVINCE LUXEMBOURG BELGIQUE ILLUSTRÉE 2 VAN BEMMEL P517 - Rajouté le 22/03/2018

Description : *Vous trouverez en annexe une gravure d'Emile PUTTAERT, « Hotton » (sur l'Ourthe / province de Luxembourg ». Elle figure en page 517 de VAN BEMMEL, Eugène ; La Belgique illustrée. Ses monuments, ses paysages, ses oeuvres d'art; Bruxelles, Christophe Bruylant ; vers 1880, 2 volumes in...*

Nom : TONGRES RUINES BASTION ENCEINTE TONGEREN EMILE PUTTAERT GRAVURE LIMBOURG BELGIQUE ILLUSTRÉE 2 VAN BE - Rajouté le 23/03/2018

Description : *Vous trouverez en annexe une gravure d'Emile PUTTAERT, « ruines d'un bastion de la seconde enceinte » (Tongres / Tongeren / province de Limbourg). Elle figure en page 454 de VAN BEMMEL, Eugène ; La Belgique illustrée. Ses monuments, ses paysages, ses oeuvres d'art; Bruxelles, Christophe...*

Nom : VUE LOUVAIN EMILE PUTTAERT GRAVURE BRABANT BELGIQUE ILLUSTRÉE 1 VAN BEMMEL P135 - Rajouté le 27/03/2018

Description : *Vous trouverez en annexe une gravure « Vue de Louvain » (province de Brabant), d'Emile PUTTAERT. Elle figure en page 135 de VAN BEMMEL, Eugène ; La Belgique illustrée. Ses monuments, ses paysages, ses oeuvres d'art; Bruxelles, Christophe Bruylant ; vers 1880, 2 volumes in folio, 567...*

Nom : GHEEL ASPECT CAMPAGNE EMILE PUTTAERT GRAVURE PROVINCE ANVERS BELGIQUE ILLUSTRÉE 1 VAN BEMMEL P273 - Rajouté le 28/03/2018

Description : *Vous trouverez en annexe une gravure d'Emile PUTTAERT, « Gheel / Aspect de la campagne » (province d'Anvers). Elle figure en page 273 de VAN BEMMEL, Eugène ; La Belgique illustrée. Ses monuments, ses paysages, ses oeuvres d'art; Bruxelles, Christophe Bruylant ; vers 1880, 2 volumes in...*

Nom : VUE COURTRAI ZICHT KORTRIJK EMILE PUTTAERT GRAVURE FLANDRE OCCIDENTALE BELGIQUE ILLUSTRÉE 1 VAN BEMMEL - Rajouté le 29/03/2018

Description : *Vous trouverez en annexe une gravure d'Emile PUTTAERT, « Vue de Courtrai / Kortrijk » (Flandre occidentale). Elle figure en page 407 de VAN BEMMEL, Eugène ; La Belgique illustrée. Ses monuments, ses paysages, ses oeuvres d'art; Bruxelles, Christophe Bruylant ; vers 1880, 2 volumes in...*

Nom : CHATEAU LAERNE ENVIRONS GAND EMILE PUTTAERT GRAVURE FLANDRE ORIENTALE BELGIQUE ILLUSTRÉE 1 VAN BEMMEL - Rajouté le 30/03/2018

Description : *Vous trouverez en annexe une gravure d'Emile PUTTAERT, « Château de Laerne » (environs de Gand - Gent / Flandre orientale). Elle figure en page 516 de VAN BEMMEL, Eugène ; La Belgique illustrée. Ses monuments, ses paysages, ses oeuvres d'art; Bruxelles, Christophe Bruylant ; vers 1880...*

Nom : LOBBES EMILE PUTTAERT GRAVURE HAINAUT BELGIQUE ILLUSTRÉE 2 VAN BEMMEL P127 - Rajouté le 02/04/2018

Description : *Vous trouverez en annexe une gravure d'Emile PUTTAERT, « vue de Lobbes » (Sambre / Hainaut). Elle figure en page 127 de Eugène VAN BEMMEL, La Belgique illustrée. Ses monuments, ses paysages, ses oeuvres d'art; Bruxelles, Christophe Bruylant ; vers 1880, 2 volumes in folio, 567 et 585...*

Nom : CHATEAU 4 FILS AYMON EMILE PUTTAERT GRAVURE PROVINCE LIEGE BELGIQUE ILLUSTRÉE 2 VAN BEMMEL P405 - Rajouté le 03/04/2018

Description : *Vous trouverez en annexe une gravure d'Emile PUTTAERT, « château des 4 fils Aymon » (sur l'Amblève / province de Liège). Elle figure en page 405 de VAN BEMMEL, Eugène ; La Belgique illustrée. Ses monuments, ses paysages, ses oeuvres d'art; Bruxelles, Christophe Bruylant ; vers 1880...*

Nom : CRUPET CHATEAU EMILE PUTTAERT GRAVURE PROVINCE NAMUR BELGIQUE ILLUSTRÉE 2 VAN BEMMEL P207 - Rajouté le 04/04/2018

Description : *Vous trouverez en annexe une gravure d'Emile PUTTAERT, « château de Crupet » (Ciney et le Condroz / province de Namur). Elle figure en page 207 de VAN BEMMEL, Eugène ; La Belgique illustrée. Ses monuments, ses paysages, ses oeuvres d'art; Bruxelles, Christophe Bruylant ; vers 1880, 2...*

Nom : CONFLUENT OURTHES EMILE PUTTAERT GRAVURE PROVINCE LUXEMBOURG BELGIQUE ILLUSTRÉE 2 VAN BEMMEL P524 - Rajouté le 05/04/2018

Description : *Vous trouverez en annexe une gravure d'Emile PUTTAERT, « Confluent des deux Ourthes » (province de Luxembourg ». Elle figure en page 524 de VAN BEMMEL, Eugène ; La Belgique illustrée. Ses monuments, ses paysages, ses oeuvres d'art; Bruxelles, Christophe Bruylant ; vers 1880, 2 volumes...*

Nom : RUINES CHATEAU COLMONT TONGEREN EMILE PUTTAERT GRAVURE LIMBOURG BELGIQUE ILLUSTRÉE 2 VAN BEMMEL P455 - Rajouté le 06/04/2018

Description : *Vous trouverez en annexe une gravure d'Emile PUTTAERT, « ruines du château de Colmont » (Tongres / Tongeren / province de Limbourg). Elle figure en page 455 de VAN BEMMEL, Eugène ; La Belgique illustrée. Ses monuments, ses paysages, ses oeuvres d'art; Bruxelles, Christophe Bruylant ;...*

Nom : LOUVAIN DYLE EGLISE SAINTE GERTRUDE EMILE PUTTAERT GRAVURE BRABANT BELGIQUE ILLUSTRÉE 1 VAN BEMMEL P - Rajouté le 10/04/2018

Description : *Vous trouverez en annexe une gravure « Dyle et église Sainte-Gertrude » à Louvain (province de Brabant), d'Emile PUTTAERT. Elle figure en page 148 de VAN BEMMEL, Eugène ; La Belgique illustrée. Ses monuments, ses paysages, ses oeuvres d'art; Bruxelles, Christophe Bruylant ; vers 1880...*

Nom : MALINES PORTE BRUXELLES MECHELEN OVERSTE POORT GRAVURE ANONYME PROVINCE ANVERS BELGIQUE ILLUSTRÉE 1 - Rajouté le 11/04/2018

Description : *Vous trouverez en annexe une gravure anonyme, « porte de Bruxelles (Overste poort » (Malines / Mechelen ; province d'Anvers). Elle figure en page 294 de VAN BEMMEL, Eugène ; La Belgique illustrée. Ses monuments, ses paysages, ses oeuvres d'art; Bruxelles, Christophe Bruylant ; vers 1880...*

Nom : DAMME HOTEL VILLE EMILE PUTTAERT GRAVURE FLANDRE OCCIDENTALE BELGIQUE ILLUSTRÉE 1 VAN BEMMEL P369 - Rajouté le 12/04/2018

Description : *Vous trouverez en annexe une gravure d'Emile PUTTAERT, « Hôtel de ville de Damme » (Flandre occidentale). Elle figure en page 369 de VAN BEMMEL, Eugène ; La Belgique illustrée. Ses monuments, ses paysages, ses oeuvres d'art; Bruxelles, Christophe Bruylant ; vers 1880, 2 volumes in folio...*

Nom : VUE AUDENARDE ENVIRONS GAND EMILE PUTTAERT GRAVURE FLANDRE ORIENTALE BELGIQUE ILLUSTRÉE 1 VAN BEMMEL - Rajouté le 13/04/2018

Description : *Vous trouverez en annexe une gravure d'Emile PUTTAERT, « Vue d'Audenarde / Oudenaarde » (environs de Gand - Gent / Flandre orientale). Elle figure en page 500 de VAN BEMMEL, Eugène ; La Belgique illustrée. Ses monuments, ses paysages, ses oeuvres d'art; Bruxelles, Christophe Bruylant...*

Nom : FLEURUS EMILE PUTTAERT GRAVURE HAINAUT BELGIQUE ILLUSTRÉE 2 VAN BEMMEL P135 - Rajouté le 23/04/2018

Description : *Vous trouverez en annexe une gravure d'Emile PUTTAERT, « moulin de Fleurus » (Sambre / Hainaut). Elle figure en page 135 de Eugène VAN BEMMEL, La Belgique illustrée. Ses monuments, ses paysages, ses oeuvres d'art; Bruxelles, Christophe Bruylant ; vers 1880, 2 volumes in folio, 567 et...*

Nom : DALHEM REMPARTS EMILE PUTTAERT GRAVURE PROVINCE LIEGE BELGIQUE ILLUSTRÉE 2 VAN BEMMEL P414 - Rajouté le 24/04/2018

Description : *Vous trouverez en annexe une gravure d'Emile PUTTAERT, « restes des anciens remparts de Dalhem » (Pays de Herve / province de Liège). Elle figure en page 414 de VAN BEMMEL, Eugène ; La Belgique illustrée. Ses monuments, ses paysages, ses oeuvres d'art; Bruxelles, Christophe Bruylant...*

Nom : ROCHER BAYARD EMILE PUTTAERT GRAVURE PROVINCE NAMUR BELGIQUE ILLUSTRÉE 2 VAN BEMMEL P237 - Rajouté le 25/04/2018

Description : *Vous trouverez en annexe une gravure d'Emile PUTTAERT, « la Roche à Bayard » (province de Namur). Elle figure en page 237 de VAN BEMMEL, Eugène ; La Belgique illustrée. Ses monuments, ses paysages, ses oeuvres d'art; Bruxelles, Christophe Bruylant ; vers 1880, 2 volumes in folio, 567...*

Nom : CUGNON EMILE PUTTAERT GRAVURE PROVINCE LUXEMBOURG BELGIQUE ILLUSTRÉE 2 VAN BEMMEL P550 - Rajouté le 26/04/2018

Description : *Vous trouverez en annexe une gravure d'Emile PUTTAERT, « Cugnon » (Semois / province de Luxembourg ». Elle figure en page 550 de VAN BEMMEL, Eugène ; La Belgique illustrée. Ses monuments, ses paysages, ses oeuvres d'art; Bruxelles, Christophe Bruylant ; vers 1880, 2 volumes in folio,...*

Nom : CHATEAU BETHO TONGRES TONGEREN EMILE PUTTAERT GRAVURE LIMBOURG BELGIQUE ILLUSTRÉE 2 VAN BEMMEL P452 - Rajouté le 27/04/2018

Description : *Vous trouverez en annexe une gravure d'Emile PUTTAERT, « château de Bétho / kasteel Betho » (Tongres / Tongeren / province de Limbourg). Elle figure en page 452 de VAN BEMMEL, Eugène ; La Belgique illustrée. Ses monuments, ses paysages, ses oeuvres d'art; Bruxelles, Christophe Bruylant...*

Nom : VUE AERSCHOT EMILE PUTTAERT GRAVURE BRABANT BELGIQUE ILLUSTRÉE 1 VAN BEMMEL P161 - Rajouté le 09/05/2018

Description : *Vous trouverez en annexe une gravure « Vue d'Aerschot » (Hageland / province de Brabant), d'Emile PUTTAERT. Elle figure en page 161 de VAN BEMMEL, Eugène ; La Belgique illustrée. Ses monuments, ses paysages, ses oeuvres d'art; Bruxelles, Christophe Bruylant ; vers 1880, 2 volumes in...*

Nom : NIEUPOORT PHARE EMILE PUTTAERT GRAVURE FLANDRE OCCIDENTALE BELGIQUE ILLUSTRÉE 1 VAN BEMMEL P4319 - Rajouté le 10/05/2018

Description : *Vous trouverez en annexe une gravure d'Emile PUTTAERT, « Phare de Nieuport » (Flandre occidentale). Elle figure en page 431 de VAN BEMMEL, Eugène ; La Belgique illustrée. Ses monuments, ses paysages, ses oeuvres d'art; Bruxelles, Christophe Bruylant ; vers 1880, 2 volumes in folio, 567...*

Nom : VUE NINOVE EMILE PUTTAERT GRAVURE FLANDRE ORIENTALE BELGIQUE ILLUSTRÉE 1 VAN BEMMEL P547 - Rajouté le 11/05/2018

Description : *Vous trouverez en annexe une gravure d'Emile PUTTAERT, « Vue de Ninove » (Flandre orientale). Elle figure en page 547 de VAN BEMMEL, Eugène ; La Belgique illustrée. Ses monuments, ses paysages, ses oeuvres d'art; Bruxelles, Christophe Bruylant ; vers 1880, 2 volumes in folio, 567 et...*

Nom : CHATEAU MODAVE GUILLAUME VANDER HECHT GRAVURE PROVINCE LIEGE BELGIQUE ILLUSTRÉE 2 VAN BEMMEL P357 - Rajouté le 15/05/2018

Description : *La gravure, de Guillaume Vander Hecht (1817-1891), du château de Modave figure en page 357 de Eugène VAN BEMMEL, La Belgique illustrée. Ses monuments, ses paysages, ses oeuvres d'art (Bruxelles, Christophe Bruylant ; vers 1880, volume 2). Consultez aussi, le concernant :*

http://www.wittert.ulg.ac.be/fr/flori/opera/vanderhecht/vanderhecht_notice.html

Nom : TOURNAI VUE EMILE PUTTAERT GRAVURE HAINAUT BELGIQUE ILLUSTRÉE 2 VAN BEMMEL P49 - Rajouté le 16/05/2018

Description : *Vous trouverez en annexe une gravure d'Emile PUTTAERT, « vue de Tournai » (Hainaut). Elle figure en page 49 de Eugène VAN BEMMEL, La Belgique illustrée. Ses monuments, ses paysages, ses oeuvres d'art; Bruxelles, Christophe Bruylant ; vers 1880, 2 volumes in folio, 567 et 585 pages.*

Nom : RUINES CHATEAU SAMSON EMILE PUTTAERT GRAVURE PROVINCE NAMUR BELGIQUE ILLUSTRÉE 2 VAN BEMMEL P209 - Rajouté le 17/05/2018

Description : *Vous trouverez en annexe une gravure d'Emile PUTTAERT, les « ruines du château de Samson » (province de Namur). Elle figure en page 209 de VAN BEMMEL, Eugène ; La Belgique illustrée. Ses monuments, ses paysages, ses oeuvres d'art; Bruxelles, Christophe Bruylant ; vers 1880, 2 volumes...*

Nom : TILFF EMILE PUTTAERT GRAVURE PROVINCE LUXEMBOURG BELGIQUE ILLUSTRÉE 2 VAN BEMMEL P507 - Rajouté le 18/05/2018

Description : *Vous trouverez en annexe une gravure d'Emile PUTTAERT, « Tilff » (Ourthe / province de Luxembourg ». Elle figure en page 507 de VAN BEMMEL, Eugène ; La Belgique illustrée. Ses monuments, ses paysages, ses oeuvres d'art; Bruxelles, Christophe Bruylant ; vers 1880, 2 volumes in folio,...*

Nom : PILORI BRAINE LE CHATEAU EMILE PUTTAERT GRAVURE BRABANT BELGIQUE ILLUSTRÉE 1 VAN BEMMEL P186 - Rajouté le 28/05/2018

Description : *Vous trouverez en annexe une gravure, « Pilon de Braine-le-Château » (province de Brabant), d'Emile PUTTAERT. Elle figure en page 186 de VAN BEMMEL, Eugène ; La Belgique illustrée. Ses monuments, ses paysages, ses oeuvres d'art; Bruxelles, Christophe Bruylant ; vers 1880, 2 volumes...*

Nom : FURNES 1 EMILE PUTTAERT GRAVURE FLANDRE OCCIDENTALE BELGIQUE ILLUSTRÉE 1 VAN BEMMEL P434 - Rajouté le 29/05/2018

Description : *Vous trouverez en annexe une première gravure d'Emile PUTTAERT relative à Furnes (Veurne ; Flandre occidentale) : « Théâtre – tour de l'église Saint Nicolas – ancienne maison communale ». Elle figure en page 434 de VAN BEMMEL, Eugène; La Belgique illustrée. Ses monuments, ses paysages,...*

Nom : CHATEAU OYDONCK EMILE PUTTAERT GRAVURE FLANDRE ORIENTALE BELGIQUE ILLUSTRÉE 1 VAN BEMMEL P519 - Rajouté le 30/05/2018

Description : *Vous trouverez en annexe une gravure d'Emile PUTTAERT, « château d'Oydonck » (Bachte-Maria-Lerne / Flandre orientale). Elle figure en page 519 de VAN BEMMEL, Eugène ; La Belgique illustrée. Ses monuments, ses paysages, ses oeuvres d'art; Bruxelles, Christophe Bruylant ; vers 1880, 2...*

Nom : CHATEAU ANTOING EMILE PUTTAERT GRAVURE HAINAUT BELGIQUE ILLUSTRÉE 2 VAN BEMMEL P80 - Rajouté le 31/05/2018

Description : *Vous trouverez en annexe une gravure d'Emile PUTTAERT, « château d'Antoing » (environs Tournai / Hainaut). Elle figure en page 80 de Eugène VAN BEMMEL, La Belgique illustrée. Ses monuments, ses paysages, ses oeuvres d'art; Bruxelles, Christophe Bruylant ; vers 1880, 2 volumes in folio,...*

Nom : LIEGE SAUVENIERE EMILE PUTTAERT GRAVURE PROVINCE LIEGE BELGIQUE ILLUSTRÉE 2 VAN BEMMEL P311 - Rajouté le 06/06/2018

Description : *Vous trouverez en annexe une gravure d'Emile PUTTAERT, « La sauvenière et l'église Saint-Martin » (Liège / province de Liège). Elle figure en page 311 de VAN BEMMEL, Eugène ; La Belgique illustrée. Ses monuments, ses paysages, ses oeuvres d'art; Bruxelles, Christophe Bruylant ; vers...*

Nom : BOUVIGNES EMILE PUTTAERT GRAVURE PROVINCE NAMUR BELGIQUE ILLUSTRÉE 2 VAN BEMMEL P225 - Rajouté le 07/06/2018

Description : *Vous trouverez en annexe une gravure d'Emile PUTTAERT, « Bouvignes et les ruines de Crèvecoeur » (province de Namur). Elle figure en page 225 de VAN BEMMEL, Eugène ; La Belgique illustrée. Ses monuments, ses paysages, ses oeuvres d'art; Bruxelles, Christophe Bruylant ; vers 1880, 2 volumes...*

Nom : FLORENVILLE EMILE PUTTAERT GRAVURE PROVINCE LUXEMBOURG BELGIQUE ILLUSTRÉE 2 VAN BEMMEL P544 - Rajouté le 08/06/2018

Description : *Vous trouverez en annexe une gravure d'Emile PUTTAERT, « Florenville » (Semois / province de Luxembourg ». Elle figure en page 544 de VAN BEMMEL, Eugène ; La Belgique illustrée. Ses monuments, ses paysages, ses oeuvres d'art; Bruxelles, Christophe Bruylant ; vers 1880, 2 volumes in folio,...*

Nom : DOLHAIN VIADUC PECQUEREAU GRAVURE PROVINCE LIEGE BELGIQUE ILLUSTRÉE 2 VAN BEMMEL P370 - Rajouté le 09/06/2018

Description : *Vous trouverez en annexe une gravure d'Alphonse PECQUEREAU, « viaduc de Dolhain » (province de Liège). Elle figure en page 370 de VAN BEMMEL, Eugène ; La Belgique illustrée. Ses monuments, ses paysages, ses oeuvres d'art; Bruxelles, Christophe Bruylant ; vers 1880, 2 volumes in folio,...*

Nom : HOEGNE TORRENT PECQUEREAU GRAVURE PROVINCE LIEGE BELGIQUE ILLUSTRÉE 2 VAN BEMMEL P376 - Rajouté le 10/06/2018

Description : *Vous trouverez en annexe une gravure d'Alphonse PECQUEREAU, « le torrent de la Hoëgne » (province de Liège). Elle figure en page 376 de VAN BEMMEL, Eugène ; La Belgique illustrée. Ses monuments, ses paysages, ses oeuvres d'art; Bruxelles, Christophe Bruylant ; vers 1880, 2 volumes in...*

Nom : FRANCHIMONT RUINES PECQUEREAU GRAVURE PROVINCE LIEGE BELGIQUE ILLUSTRÉE 2 VAN BEMMEL P377 - Rajouté le 11/06/2018

Description : *Vous trouverez en annexe une gravure d'Alphonse PECQUEREAU, « ruines de Franchimont » (province de Liège). Elle figure en page 377 de VAN BEMMEL, Eugène ; La Belgique illustrée. Ses monuments, ses paysages, ses oeuvres d'art; Bruxelles, Christophe Bruylant ; vers 1880, 2 volumes in folio...*

Nom : SPA PECQUEREAU GRAVURE PROVINCE LIEGE BELGIQUE ILLUSTRÉE 2 VAN BEMMEL P379 - Rajouté le 12/06/2018

Description : *Vous trouverez en annexe une gravure d'Alphonse PECQUEREAU, « Spa » (province de Liège). Elle figure en page 379 de VAN BEMMEL, Eugène ; La Belgique illustrée. Ses monuments, ses paysages, ses oeuvres d'art; Bruxelles, Christophe Bruylant ; vers 1880, 2 volumes in folio, 567 et 585 pages...*

Nom : SPA PROMENADE ORLEANS PECQUEREAU GRAVURE PROVINCE LIEGE BELGIQUE ILLUSTRÉE 2 VAN BEMMEL P380 - Rajouté le 13/06/2018

Description : *Vous trouverez en annexe une gravure d'Alphonse PECQUEREAU, « Spa / promenade d'Orléans » (province de Liège). Elle figure en page 380 de VAN BEMMEL, Eugène ; La Belgique illustrée. Ses monuments, ses paysages, ses oeuvres d'art; Bruxelles, Christophe Bruylant ; vers 1880, 2 volumes...*

Nom : SPA PECQUEREAU GRAVURE PROVINCE LIEGE BELGIQUE ILLUSTRÉE 2 VAN BEMMEL P383 - Rajouté le 14/06/2018

Description : *Vous trouverez en annexe une gravure d'Alphonse PECQUEREAU, « la ferme Jamar » (Spa / province de Liège). Elle figure en page 383 de VAN BEMMEL, Eugène ; La Belgique illustrée. Ses monuments, ses paysages, ses oeuvres d'art; Bruxelles, Christophe Bruylant ; vers 1880, 2 volumes in folio...*

Nom : CHAUDFONTAINE PECQUEREAU GRAVURE PROVINCE LIEGE BELGIQUE ILLUSTRÉE 2 VAN BEMMEL P392 - Rajouté le 15/06/2018

Description : *Vous trouverez en annexe une gravure d'Alphonse PECQUEREAU, « Chaudfontaine » (province de Liège). Elle figure en page 392 de VAN BEMMEL, Eugène ; La Belgique illustrée. Ses monuments, ses paysages, ses oeuvres d'art; Bruxelles, Christophe Bruylant ; vers 1880, 2 volumes in folio, 567...*

Nom : FRANCORCHAMP PECQUEREAU GRAVURE PROVINCE LIEGE BELGIQUE ILLUSTRÉE 2 VAN BEMMEL P395 - Rajouté le 16/06/2018

Description : *Vous trouverez en annexe une gravure d'Alphonse PECQUEREAU, « Francorchamps » (Amblève / province de Liège). Elle figure en page 395 de VAN BEMMEL, Eugène ; La Belgique illustrée. Ses monuments, ses paysages, ses oeuvres d'art; Bruxelles, Christophe Bruylant ; vers 1880, 2 volumes in...*

Nom : STAVELOT PECQUEREAU GRAVURE PROVINCE LIEGE BELGIQUE ILLUSTRÉE 2 VAN BEMMEL P396 - Rajouté le 17/06/2018

Description : *Vous trouverez en annexe une gravure d'Alphonse PECQUEREAU, « Stavelot » (Amblève / province de Liège). Elle figure en page 396 de VAN BEMMEL, Eugène ; La Belgique illustrée. Ses monuments, ses paysages, ses oeuvres d'art; Bruxelles, Christophe Bruylant ; vers 1880, 2 volumes in folio...*

Nous vous proposons, quotidiennement,
d'autres gravures à télécharger GRATUITEMENT
via l'Espace Téléchargements
sur le site <https://www.idesetautres.be>