

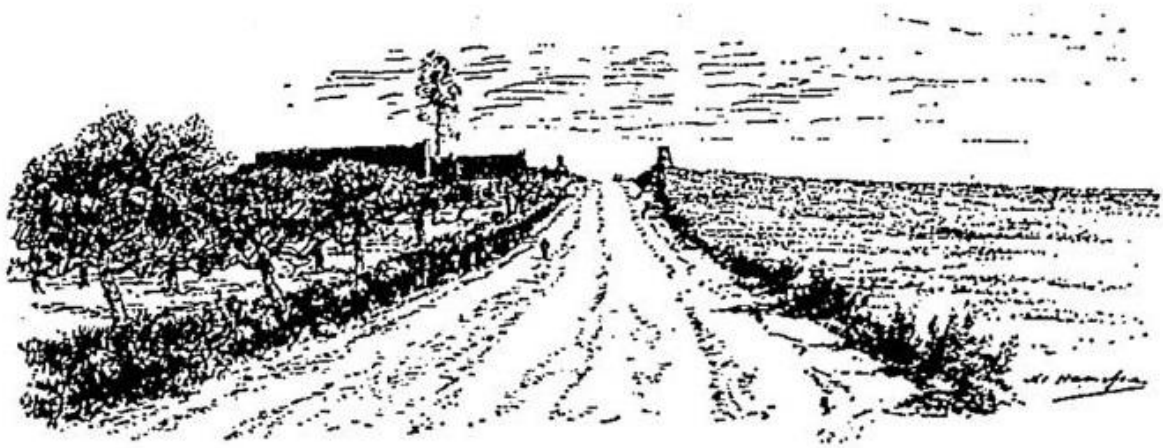
**Contribution à la une redécouverte de la
gravure belge (eau-forte)
du dix-neuvième siècle (474) :**
**Bijdrage tot een herontdekking van het
Belgische etswater
in de negentiende eeuw. (474) :**
Adolphe HAMESSE (1849-1925)

par / door Bernard GOORDEN

De nombreux artistes talentueux ont illustré l'Histoire, notamment de Belgique / Veel talentvolle kunstenaars hebben de Geschiedenis, o.a. van België, geïllustreerd.

En découvrant leurs illustrations, on aimait apprendre l'Histoire / Bij het ontdekken van hun illustraties leerde men Geschiedenis graag.

Nous avons apprécié la gravure suivante / We hebben de volgende houtsnede gewaardeerd :



Le verger de la Haye-Sainte.

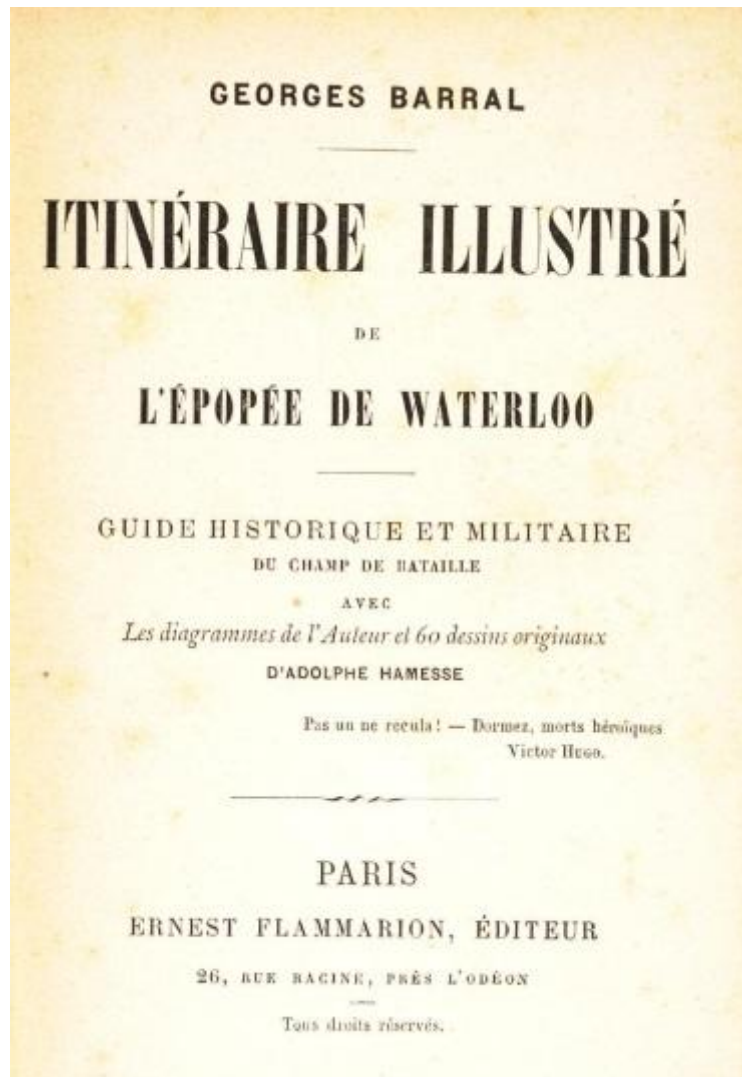
“*Le verger de Haye-Sainte*” (Lasne),
dans **BARRAL**, *Itinéraire illustré de l'épopée de Waterloo* (1896), page 145.

BIBLIOGRAPHIE.

BARRAL (Georges) ; *Itinéraire illustré de l'épopée de Waterloo* ; Paris, Ernest Flammarion ; s. d. (1896), in-16°, 168 pages. Avec, notamment, « 60 dessins originaux d'Adolphe HAMESSE » (« *Itinéraires E. Flammarion* »)

http://bibliotheque-martial-lapeyre.napoleon.org/Default/doc/SYRACUSE/14837/itineraire-illustre-de-l-epopee-de-waterloo-guide-historique-et-militaire-du-champ-de-bataille-guide?_lg=fr-FR

<https://gallica.bnf.fr/ark:/12148/bpt6k57729344.texteimage>



Adolphe HAMESSE (1849-1925)

https://fr.wikipedia.org/wiki/Adolphe_Hamesse

https://commons.wikimedia.org/wiki/Category:Adolphe_Hamesse?uselang=fr

Il s'inscrit dans « *la renaissance de l'eau-forte* »,

signale Eugène **ROUIR**,

dans *Histoire de la gravure en Belgique* :

<http://fr.artquid.com/page/66/histoire-de-la-gravure-en-belgique.html>

© 2020, Bernard GOORDEN

Autres articles dans cette série.

« *Contribution à une redécouverte de la gravure belge au dix-neuvième siècle* » (460) : “*Le clocher de Plancenoit en 1815*”, eau-forte de Adolphe HAMESSE (1849-1925), dans BARRAL, *Itinéraire illustré de l'épopée de Waterloo* (1896), à la page 141 :

<https://www.idesetautres.be/upload/CONTRIBUTION%20460%20GRAVURE%20BELGE%20DIX-NEUVIEME%20SIECLE%20HAMESSE.pdf>

« *Contribution à une redécouverte de la gravure belge au dix-neuvième siècle* » (462) : “*Vue générale de Braine-l'Alleud*”, eau-forte de Adolphe HAMESSE (1849-1925), dans BARRAL, *Itinéraire illustré de l'épopée de Waterloo* (1896), à la page 61.

<https://www.idesetautres.be/upload/CONTRIBUTION%20462%20GRAVURE%20BELGE%20DIX-NEUVIEME%20SIECLE%20HAMESSE.pdf>

« *Contribution à une redécouverte de la gravure belge au dix-neuvième siècle* » (464) : “*Pont sur la Dyle au Vieux-Genappe en 1815*”, eau-forte de Adolphe HAMESSE (1849-1925), dans BARRAL, *Itinéraire illustré de l'épopée de Waterloo* (1896), à la page 91.

<https://www.idesetautres.be/upload/CONTRIBUTION%20464%20GRAVURE%20BELGE%20DIX-NEUVIEME%20SIECLE%20HAMESSE.pdf>

« *Contribution à une redécouverte de la gravure belge au dix-neuvième siècle* » (466) : “*Ruines du puits d’Hougoumont*”, eau-forte de Adolphe HAMESSE (1849-1925), dans BARRAL, *Itinéraire illustré de l’épopée de Waterloo* (1896), à la page 109.

<https://www.idesetautres.be/upload/CONTRIBUTION%20466%20GRAVURE%20BELGE%20DIX-NEUVIEME%20SIECLE%20HAMESSE.pdf>

« *Contribution à une redécouverte de la gravure belge au dix-neuvième siècle* » (468) : “*Ferme du Caillou*” (Genappe), eau-forte de Adolphe HAMESSE (1849-1925), dans BARRAL, *Itinéraire illustré de l’épopée de Waterloo* (1896), à la page 65.

<https://www.idesetautres.be/upload/CONTRIBUTION%20468%20GRAVURE%20BELGE%20DIX-NEUVIEME%20SIECLE%20HAMESSE.pdf>

« *Contribution à une redécouverte de la gravure belge au dix-neuvième siècle* » (470) : “*Hôtel des colonnes à Mont-Saint-Jean*” (Waterloo), eau-forte de Adolphe HAMESSE (1849-1925), dans BARRAL, *Itinéraire illustré de l’épopée de Waterloo* (1896), à la page 93.

<https://www.idesetautres.be/upload/CONTRIBUTION%20470%20GRAVURE%20BELGE%20DIX-NEUVIEME%20SIECLE%20HAMESSE.pdf>

« *Contribution à une redécouverte de la gravure belge au dix-neuvième siècle* » (472) : “*Ferme de*

Mont-Saint-Jean” (Waterloo), eau-forte de Adolphe **HAMESSE** (1849-1925), dans **BARRAL**, *Itinéraire illustré de l'épopée de Waterloo* (1896), à la page 125.

<https://www.idesetautres.be/upload/CONTRIBUTION%20472%20GRAVURE%20BELGE%20DIX-NEUVIEME%20SIECLE%20HAMESSE.pdf>

**Paysages peut-être présents dans /
Misschien aanwezige landschappen in :**

Arthur **COSYN** (1868-1927), *Brabant inconnu* ; Bruxelles, Touring Club de Belgique ; 1911, XI-367 pages. (illustrations photographiques de l'auteur, clichés des Etablissements Jean Malvaux). En cours de publication sur

<https://www.idesetautres.be>

Arthur **COSYN** en 1925 (14 ans plus tard et après la guerre 1914-1918) dans son *Guide historique et descriptif des Environs de Bruxelles / Rives gauche et droite de la Senne* ; Bruxelles, Touring Club de Belgique ; 1925, **68** itinéraires. Illustrations de René **Vandesande** (1889-1946).

<http://www.idesetautres.be/upload/COSYN%20VANDESANDE%2068%20ITINERAIRES%20GUIDE%20HISTORIQUE%20DESCRIPTIF%20ENVIRONS%20BRUXELLES%20RIVES%20SENNE%201925%20LIENS%20INTERNET.pdf>

Alfred **MABILLE** (1851-1929), *Les environs de Bruxelles* (Bruxelles, J. Lebègue et Cie ; s. d. = 1896, 131 pages), au lien suivant :

<https://www.idesetautres.be/upload/MABILLE%20ENVIRONS%20BRUXELLES%201896%20LIENS%20INTERNET%2014%20CHAPITRES%20LITHOGRAPHIES%20GRAVURES%20CASSIERS%20RONNER.pdf>

Comparaisons de photographies extraites de **DUMONT WILDEN**, *La Belgique illustrée* (Paris, Editions Larousse ; réédition 1925 de celle de 1915), avec des illustrations de René VANDESANDE extraites du *Guide historique et descriptif des Environs de Bruxelles* (1925) d'Arthur COSYN :

<https://www.idesetautres.be/upload/ILLUSTRATIONS%20COMPAREES%20BRABANT%20BELGIQUE%20ILLUSTREE%20DUMONT%20WILDEN%20COSYN%20VANDESANDE%20BGOORDEN.pdf>

[Liens vers d'autres gravures relatives à des paysages belges du 19^{ème} siècle :](#)

« *Contribution à une redécouverte de la gravure belge au dix-neuvième siècle* » (315) : illustration gravée d'après François Emile **PUTTAERT** (1829-1901). “*Restes de la première enceinte*” (de Bruxelles, 1040) entre la rue de Ligne et le

Treurenberg ; à la page 11 de *La Belgique illustrée 1* par Eugène **VAN BEMMEL** (Bruxelles, Christophe Bruylant ; vers 1880).

<https://www.idesetautres.be/upload/CONTRIBUTION%20315%20REDECOUVERTE%20GRAVURE%20BELGE%20DIX-NEUVIEME%20SIECLE%20PUTTAERT.pdf>

« *Contribution à une redécouverte de la gravure belge au dix-neuvième siècle* » (317) : illustration gravée par Albert **DOMS** (18??-18??) d'après François Emile **PUTTAERT** (1829-1901) ?... “*Vue du village et de l'église de Forest*” (Bruxelles), à la page 122 de *La Belgique illustrée 1* par Eugène **VAN BEMMEL** (Bruxelles, Christophe Bruylant ; vers 1880).

<https://www.idesetautres.be/upload/CONTRIBUTION%20317%20REDECOUVERTE%20GRAVURE%20BELGE%20DIX-NEUVIEME%20SIECLE%20DOMS%20PUTTAERT.pdf>

« *Contribution à une redécouverte de la gravure belge au dix-neuvième siècle* » (319) : illustration gravée d'après François Emile **PUTTAERT** (1829-1901). “*Hôpital Saint-Jean et boulevard – vue prise des bas-fonds du Jardin Botanique*” (Bruxelles), à la page 41 de *La Belgique illustrée 1* par Eugène **VAN BEMMEL** (Bruxelles, Christophe Bruylant ; vers 1880).

<https://www.idesetautres.be/upload/CONTRIBUTION%20319%20REDECOUVERTE%20GRAVURE%20BELGE%20DIX-NEUVIEME%20SIECLE%20PUTTAERT.pdf>

« *Contribution à une redécouverte de la gravure belge au dix-neuvième siècle* » (321) : “*Vue du vieux Bruxelles – bras de la Senne, rue Saint-Géry, et moulin dit Ruyschmolen*”, illustration

gravée d'après François Emile **PUTTAERT** (1829-1901), à la page 99 de *La Belgique illustrée 1* par Eugène **VAN BEMMEL** (Bruxelles, Christophe Bruylant ; vers 1880).

<https://www.idesetautres.be/upload/CONTRIBUTION%200321%20REDECOUVERTE%20GRAVURE%20BELGE%20DIX-NEUVIEME%20SIECLE%20PUTTAERT.pdf>

« *Contribution à une redécouverte de la gravure belge au dix-neuvième siècle* » (**323**) : “Maison de Juste Lipse” (Overijse), illustration gravée d'après François Emile **PUTTAERT** (1829-1901), à la page 126 de *La Belgique illustrée 1* par Eugène **VAN BEMMEL** (Bruxelles, Christophe Bruylant ; vers 1880).

<https://www.idesetautres.be/upload/CONTRIBUTION%20323%20REDECOUVERTE%20GRAVURE%20BELGE%20DIX-NEUVIEME%20SIECLE%20PUTTAERT.pdf>

« *Contribution à une redécouverte de la gravure belge au dix-neuvième siècle* » (**436**) : “Durbuy”, illustration gravée d'après François Emile **PUTTAERT** (1829-1901), à la page 516 de *La Belgique illustrée 2* par Eugène **VAN BEMMEL** (Bruxelles, Christophe Bruylant ; vers 1880).

<https://www.idesetautres.be/upload/CONTRIBUTION%200436%20REDECOUVERTE%20GRAVURE%20BELGE%20DIX-NEUVIEME%20SIECLE%20PUTTAERT.pdf>

« *Contribution à une redécouverte de la gravure belge au dix-neuvième siècle* » (**438**) : “La Roche en Ardennes”, illustration gravée d'après François Emile **PUTTAERT** (1829-1901), à la page 520 de *La Belgique illustrée 2* par Eugène **VAN**

BEMMEL (Bruxelles, Christophe Bruylant ; vers 1880).

<https://www.idesetautres.be/upload/CONTRIBUTION%200438%20REDECOUVERTE%20GRAVURE%20BELGE%20DIX-NEUVIEME%20SIECLE%20PUTTAERT.pdf>

« *Contribution à une redécouverte de la gravure belge au dix-neuvième siècle* » (440) : “Rochers du Hérou” (vallée de l’Ourthe), illustration gravée d’après François Emile **PUTTAERT** (1829-1901), à la page 525 de *La Belgique illustrée 2* par Eugène **VAN BEMMEL** (Bruxelles, Christophe Bruylant ; vers 1880).

<https://www.idesetautres.be/upload/CONTRIBUTION%20440%20REDECOUVERTE%20GRAVURE%20BELGE%20DIX-NEUVIEME%20SIECLE%20PUTTAERT.pdf>

« *Contribution à une redécouverte de la gravure belge au dix-neuvième siècle* » (442) : “Marche” (Famenne), illustration gravée d’après François Emile **PUTTAERT** (1829-1901), à la page 527 de *La Belgique illustrée 2* par Eugène **VAN BEMMEL** (Bruxelles, Christophe Bruylant ; vers 1880).

<https://www.idesetautres.be/upload/CONTRIBUTION%20442%20REDECOUVERTE%20GRAVURE%20BELGE%20DIX-NEUVIEME%20SIECLE%20PUTTAERT.pdf>

« *Contribution à une redécouverte de la gravure belge au dix-neuvième siècle* » (444) : “Neufchâteau”, illustration gravée d’après François Emile **PUTTAERT** (1829-1901), à la page 547 de *La Belgique illustrée 2* par Eugène **VAN**

BEMMEL (Bruxelles, Christophe Bruylant ; vers 1880).

<https://www.idesetautres.be/upload/CONTRIBUTION%20444%20REDECOUVERTE%20GRAVURE%20BELGE%20DIX-NEUVIEME%20SIECLE%20PUTTAERT.pdf>

« *Contribution à une redécouverte de la gravure belge au dix-neuvième siècle* » (446) : “*Herbeumont*”, illustration gravée d’après François Emile **PUTTAERT** (1829-1901), à la page 549 de *La Belgique illustrée 2* par Eugène **VAN BEMMEL** (Bruxelles, Christophe Bruylant ; vers 1880).

<https://www.idesetautres.be/upload/CONTRIBUTION%20446%20REDECOUVERTE%20GRAVURE%20BELGE%20DIX-NEUVIEME%20SIECLE%20PUTTAERT.pdf>

« *Contribution à une redécouverte de la gravure belge au dix-neuvième siècle* » (448) : “*La Semois*” (Luxembourg belge), illustration gravée d’après Dieudonné **LANCELOT** (1822-1894), à la page 537 de *La Belgique illustrée 2* par Eugène **VAN BEMMEL** (Bruxelles, Christophe Bruylant ; vers 1880).

<https://www.idesetautres.be/upload/CONTRIBUTION%20448%20REDECOUVERTE%20GRAVURE%20BELGE%20DIX-NEUVIEME%20SIECLE%20LANCELOT.pdf>

“*Abbaye de Villers*” de Victor **DEDONCKER** (1827-1881), figurant entre les pages 34 et 35 de *Récits historiques belges* par Adolphe

SIRET (Bruxelles, H. Tarlier ; Tournai, Casterman, 1855-1861) :

<https://www.idesetautres.be/upload/CONTRIBUTION%20088%20REDECOUVERTE%20GRAVURE%20BELGE%20DIX-NEUVIEME%20SIECLE%20DEDONCKER%20002.pdf>

“*Ruines de l’abbaye de Villers*” , gravure **38** figurant entre les pages 116 et 117, “*composée et exécutée*” par le jeune Joseph **COOMANS** (1816-1889) pour *Histoire de la Belgique* (1836) par **COOMANS** aîné :

<https://www.idesetautres.be/upload/CONTRIBUTION%20235%20REDECOUVERTE%20GRAVURE%20BELGE%20DIX-NEUVIEME%20SIECLE%20HISTOIRE%20BELGIQUE%201836%20COOMANS%2076.pdf>

« *Villers* », par P.L. (Paul Lauters) et H. BROWN, Gravure extraite de Eugène **GENS**, *Ruines et paysages en Belgique* (Bruxelles, A. Jamar ; 1849-1854, « *Bibliothèque nationale / Série historique* ») :

<https://www.idesetautres.be/upload/CONTRIBUTION%20038%20REDECOUVERTE%20GRAVURE%20BELGE%20DIX-NEUVIEME%20SIECLE%20LAUTERS%20004.pdf>

« *Steenberghen* » (par H. Hendrickx, d. et Pannemaker), entre les pages 44 et 45 de [Eugène **GENS**](#) ; *Ruines et paysages en Belgique* ; Bruxelles, A. Jamar ; 1849, 1854, 204 pages. (« *Bibliothèque nationale* »)

<https://www.idesetautres.be/upload/CONTRIBUTION%20039%20REDECOUVERTE%20GRAVURE%20BELGE%20DIX-NEUVIEME%20SIECLE%20HENDRICKX%20007.pdf>

“*Notre-Dame d’Anvers*”, gravure **42** figurant entre les pages 128 et 129, “*composée et exécutée*” par

le jeune Joseph **COOMANS** (1816-1889) pour ***Histoire de la Belgique*** (1836) par **COOMANS** aîné :

<https://www.idesetautres.be/upload/CONTRIBUTION%20243%20REDECOUVERTE%20GRAVURE%20BELGE%20DIX-NEUVIEME%20SIECLE%20HISTOIRE%20BELGIQUE%201836%20COOMANS%2080.pdf>

Jozef **LINNIG** (1815-1891) ; ***Oud Antwerpen, naar de natuur getekend en geetst door Linnig*** (60 esquisses / 60 etchings / 60 grabados / 60 Stichen) :

<https://www.idesetautres.be/upload/LINNIG%20JOZEF%2060%20ETSEN%20OUD%20ANTWERPEN%20LINKS%20INTERNET%20TEXTS%204%20LANGUAGES%20ESCO%201978.pdf>

“*Hôtel de ville de Louvain*”, gravure **47** figurant entre les pages 148 et 149, “*composée et exécutée*” par le jeune Joseph **COOMANS** (1816-1889) pour ***Histoire de la Belgique*** (1836) par **COOMANS** aîné :

<https://www.idesetautres.be/upload/CONTRIBUTION%20253%20REDECOUVERTE%20GRAVURE%20BELGE%20DIX-NEUVIEME%20SIECLE%20HISTOIRE%20BELGIQUE%201836%20COOMANS%2085.pdf>

Nom : EMILE PUTTAERT GRAVURE BRUXELLES EN TETE BELGIQUE ILLUSTRÉE 1 VAN BEMMEL P9 - Rajouté le 05/02/2018

Description : *Vous trouverez en annexe une gravure d'Emile PUTTAERT, « en-tête de Bruxelles ». Elle figure en page 9 de VAN BEMMEL, Eugène ; La Belgique illustrée. Ses monuments, ses paysages, ses oeuvres d'art; Bruxelles, Christophe Bruylant ; vers 1880, 2 volumes in folio, 567 et 585 pages (500...*

Nom : EMILE PUTTAERT GRAVURE INTRODUCTION BELGIQUE ILLUSTRÉE 1 VAN BEMMEL P1 - Rajouté le 05/02/2018

Description : *Vous trouverez en annexe une gravure d'Emile PUTTAERT. Elle figure en page 1 de VAN BEMMEL, Eugène ; La Belgique illustrée. Ses monuments, ses paysages, ses oeuvres d'art; Bruxelles, Christophe Bruylant ; vers 1880, 2 volumes in folio, 567 et 585 pages (500 gravures sur bois par les...*

Nom : ANVERS PROVINCE EN TETE BELGIQUE ILLUSTRÉE 1 VAN BEMMEL P197 - Rajouté le 06/02/2018

Description : *Vous trouverez en annexe une gravure, peut-être d'Emile PUTTAERT, « en-tête de la province (d'Anvers) ». Elle figure en page 197 de VAN BEMMEL, Eugène ; La Belgique illustrée. Ses monuments, ses paysages, ses oeuvres d'art; Bruxelles, Christophe Bruylant ; vers 1880, 2 volumes in folio,...*

Nom : EMILE PUTTAERT ANVERS GRAVURE EN TETE BELGIQUE ILLUSTRÉE 1 VAN BEMMEL P217 - Rajouté le 06/02/2018

Description : *Vous trouverez en annexe une gravure d'Emile PUTTAERT, « en-tête (d'Anvers) : vue du port et des quais ». Elle figure en page 217 de VAN BEMMEL, Eugène ; La Belgique illustrée. Ses monuments, ses paysages, ses oeuvres d'art; Bruxelles, Christophe Bruylant ; vers 1880, 2 volumes in folio,...*

Nom : EMILE PUTTAERT GRAVURE FLANDRE OCCIDENTALE EN TETE BELGIQUE ILLUSTRÉE 1 VAN BEMMEL P305 - Rajouté le 07/02/2018

Description : *Vous trouverez en annexe une gravure d'Emile PUTTAERT, « en-tête de la province » de Flandre Occidentale. Elle figure en page 305 de VAN BEMMEL, Eugène ; La Belgique illustrée. Ses monuments, ses paysages, ses oeuvres d'art; Bruxelles, Christophe Bruylant ; vers 1880, 2 volumes in folio,...*

Nom : EMILE PUTTAERT GRAVURE BRUGES FLANDRE OCCIDENTALE EN TETE BELGIQUE ILLUSTRÉE 1 VAN BEMMEL P307 - Rajouté le 07/02/2018

Description : *Vous trouverez en annexe une gravure d'Emile PUTTAERT, « en-tête » de Bruges en Flandre Occidentale. Elle figure en page 309 de VAN BEMMEL, Eugène ; La Belgique illustrée. Ses monuments, ses paysages, ses oeuvres d'art; Bruxelles, Christophe Bruylant ; vers 1880, 2 volumes in folio,...*

Nom : EMILE PUTTAERT GRAVURE FLANDRE ORIENTALE EN TETE BELGIQUE ILLUSTRÉE 1 VAN BEMMEL P437 - Rajouté le 08/02/2018

Description : *Vous trouverez en annexe une gravure d'Emile PUTTAERT, « en-tête de la province » de Flandre Orientale. Elle figure en page 437 de VAN BEMMEL, Eugène ; La Belgique illustrée. Ses monuments, ses paysages, ses oeuvres d'art; Bruxelles, Christophe Bruylant ; vers 1880, 2 volumes in folio,...*

Nom : EMILE PUTTAERT GRAVURE GAND FLANDRE ORIENTALE EN TETE BELGIQUE ILLUSTRÉE 1 VAN BEMMEL P441 - Rajouté le 08/02/2018

Description : *Vous trouverez en annexe une gravure d'Emile PUTTAERT, « en-tête » de Gand en Flandre Orientale. Elle figure en page 441 de VAN BEMMEL, Eugène ; La Belgique illustrée. Ses monuments, ses paysages, ses oeuvres d'art; Bruxelles, Christophe Bruylant ; vers 1880, 2 volumes in folio, 567...*

Nom : EMILE PUTTAERT LIMBOURG PROVINCE GRAVURE EN TETE BELGIQUE ILLUSTRÉE 2 VAN BEMMEL P431 - Rajouté le 09/02/2018

Description : *Vous trouverez en annexe une gravure d'Emile PUTTAERT, «en-tête de la province de Limbourg». Elle figure en page 431 (tome deuxième) de VAN BEMMEL, Eugène ; La Belgique illustrée. Ses monuments, ses paysages, ses oeuvres d'art; Bruxelles, Christophe Bruylant ; vers 1880, 2 volumes in...*

Nom : EMILE PUTTAERT HASSELT LIMBOURG GRAVURE EN TETE BELGIQUE ILLUSTRÉE 2 VAN BEMMEL P435 - Rajouté le 09/02/2018

Description : *Vous trouverez en annexe une gravure d'Emile PUTTAERT, « en-tête de Hasselt », en province de Limbourg. Elle figure en page 435 (tome deuxième) de VAN BEMMEL, Eugène ; La Belgique illustrée. Ses monuments, ses paysages, ses oeuvres d'art; Bruxelles, Christophe Bruylant ; vers 1880, 2...*

Nom : EMILE PUTTAERT LUXEMBOURG PROVINCE GRAVURE EN TETE BELGIQUE ILLUSTRÉE 2 VAN BEMMEL P493 - Rajouté le 10/02/2018

Description : *Vous trouverez en annexe une gravure d'Emile PUTTAERT, « en-tête de la province de Luxembourg ». Elle figure en page 493 (tome deuxième) de VAN BEMMEL, Eugène ; La Belgique illustrée. Ses monuments, ses paysages, ses oeuvres d'art; Bruxelles, Christophe Bruylant ; vers 1880, 2 volumes...*

Nom : EMILE PUTTAERT ARLON LUXEMBOURG GRAVURE EN TETE BELGIQUE ILLUSTRÉE 2 VAN BEMMEL P497 - Rajouté le 10/02/2018

Description : *Vous trouverez en annexe une gravure d'Emile PUTTAERT, « en-tête d'Arlon » dans la province de Luxembourg ». Elle figure en page 497 (tome deuxième) de VAN BEMMEL, Eugène ; La Belgique illustrée. Ses monuments, ses paysages, ses oeuvres d'art; Bruxelles, Christophe Bruylant ; vers 1880,...*

Nom : EMILE PUTTAERT LIEGE PROVINCE GRAVURE EN TETE BELGIQUE ILLUSTRÉE 2 VAN BEMMEL P261 - Rajouté le 11/02/2018

Description : *Vous trouverez en annexe une gravure d'Emile PUTTAERT, « en-tête de la province de Liège ». Elle figure en page 261 (tome deuxième) de VAN BEMMEL, Eugène ; La Belgique illustrée. Ses monuments, ses paysages, ses oeuvres d'art; Bruxelles, Christophe Bruylant ; vers 1880, 2 volumes in...*

Nom : EMILE PUTTAERT LIEGE GRAVURE EN TETE BELGIQUE ILLUSTRÉE 2 VAN BEMMEL P265 - Rajouté le 11/02/2018

Description : *Vous trouverez en annexe une gravure d'Emile PUTTAERT, « en-tête de Liège ». Elle figure en page 265 (tome deuxième) de VAN BEMMEL, Eugène ; La Belgique illustrée. Ses monuments, ses paysages, ses oeuvres d'art; Bruxelles, Christophe Bruylant ; vers 1880, 2 volumes in folio, 567 et 585...*

Nom : EMILE PUTTAERT HAINAUT PROVINCE GRAVURE EN TETE BELGIQUE ILLUSTRÉE 2 VAN BEMMEL P1 - Rajouté le 12/02/2018

Description : *Vous trouverez en annexe une gravure d'Emile PUTTAERT, « en-tête de la province de Hainaut ». Elle figure en page 1 (tome deuxième) de VAN BEMMEL, Eugène ; La Belgique illustrée. Ses monuments, ses paysages, ses oeuvres d'art; Bruxelles, Christophe Bruylant ; vers 1880, 2 volumes in...*

Nom : EMILE PUTTAERT MONS HAINAUT GRAVURE EN TETE BELGIQUE ILLUSTRÉE 2 VAN BEMMEL P5 - Rajouté le 12/02/2018

Description : *Vous trouverez en annexe une gravure d'Emile PUTTAERT, « en-tête de Mons », dans la province de Hainaut. Elle figure en page 5 (tome deuxième) de VAN BEMMEL, Eugène ; La Belgique illustrée. Ses monuments, ses paysages, ses oeuvres d'art; Bruxelles, Christophe Bruylant ; vers 1880, 2...*

Nom : EMILE PUTTAERT NAMUR PROVINCE GRAVURE EN TETE BELGIQUE ILLUSTRÉE 2 VAN BEMMEL P149 - Rajouté le 13/02/2018

Description : *Vous trouverez en annexe une gravure d'Emile PUTTAERT, « en-tête de la province de Namur ». Elle figure en page 149 (tome deuxième) de VAN BEMMEL, Eugène ; La Belgique illustrée. Ses monuments, ses paysages, ses oeuvres d'art; Bruxelles, Christophe Bruylant ; vers 1880, 2 volumes in...*

Nom : EMILE PUTTAERT NAMUR GRAVURE EN TETE BELGIQUE ILLUSTRÉE 2 VAN BEMMEL P153 - Rajouté le 13/02/2018

Description : *Vous trouverez en annexe une gravure d'Emile PUTTAERT, « en-tête de Namur ». Elle figure en page 153 (tome deuxième) de VAN BEMMEL, Eugène ; La Belgique illustrée. Ses monuments, ses paysages, ses oeuvres d'art; Bruxelles, Christophe Bruylant ; vers 1880, 2 volumes in folio, 567 et 585...*

Nom : BINCHE VUE EMILE PUTTAERT GRAVURE HAINAUT BELGIQUE ILLUSTRÉE 2 VAN BEMMEL P133 - Rajouté le 14/02/2018

Description : *Vous trouverez en annexe une gravure d'Emile PUTTAERT, « vue de Binche » (Hainaut). Elle figure en page 133 de VAN BEMMEL, Eugène ; La Belgique illustrée. Ses monuments, ses paysages, ses oeuvres d'art; Bruxelles, Christophe Bruylant ; vers 1880, 2 volumes in folio, 567 et 585 pages....*

Nom : GROENENDAEL EMILE PUTTAERT GRAVURE BRABANT BELGIQUE ILLUSTRÉE 1 VAN BEMMEL P110 - Rajouté le 15/02/2018

Description : *Vous trouverez en annexe une gravure « Vue prise à Groenendael » (environs de Bruxelles / province de Brabant), d'Emile PUTTAERT. Elle figure en page 110 de VAN BEMMEL, Eugène ; La Belgique illustrée. Ses monuments, ses paysages, ses oeuvres d'art; Bruxelles, Christophe Bruylant ; vers...*

Nom : EMILE PUTTAERT GRAVURES EN TETES BELGIQUE ILLUSTRÉE VAN BEMMEL LIENS INTERNET - Rajouté le 15/02/2018

Description : *Les gravures de François Emile Puttaert (1829-1901) devraient être redécouvertes par les nouvelles générations, notamment celles figurant dans Eugène VAN BEMMEL, La Belgique illustrée. Ses monuments, ses paysages, ses oeuvres d'art (Bruxelles, Christophe Bruylant ; vers 1880, 2 volumes...*

Nom : CALMPHOUT KALMTHOUT DUNES EMILE PUTTAERT GRAVURE PROVINCE ANVERS BELGIQUE ILLUSTRÉE 1 VAN BEMMEL P2 - Rajouté le 16/02/2018

Description : *Vous trouverez en annexe une gravure d'Emile PUTTAERT, « dunes à Calmpthout » (Kalmthout, Campine anversoise / province d'Anvers). Elle figure en page 261 de VAN BEMMEL, Eugène ; La Belgique illustrée. Ses monuments, ses paysages, ses oeuvres d'art; Bruxelles, Christophe Bruylant ; vers...*

Nom : YPRES VUE EMILE PUTTAERT GRAVURE FLANDRE OCCIDENTALE BELGIQUE ILLUSTRÉE 1 VAN BEMMEL P375 - Rajouté le 17/02/2018

Description : *Vous trouverez en annexe une gravure d'Emile PUTTAERT, « vue d'Ypres » (Ieper, en Flandre occidentale). Elle figure en page 375 de VAN BEMMEL, Eugène ; La Belgique illustrée. Ses monuments, ses paysages, ses oeuvres d'art; Bruxelles, Christophe Bruylant ; vers 1880, 2 volumes in folio,...*

Nom : LYS TRONCHIENNES EMILE PUTTAERT GRAVURE FLANDRE ORIENTALE BELGIQUE ILLUSTRÉE 1 VAN BEMMEL P522 - Rajouté le 18/02/2018

Description : *Vous trouverez en annexe une gravure d'Emile PUTTAERT, « vue des bords de la Lys à Tronchiennes (Drongen, Pays de Waes / nord Flandre orientale). Elle figure en page 522 de VAN BEMMEL, Eugène ; La Belgique illustrée. Ses monuments, ses paysages, ses oeuvres d'art; Bruxelles, Christophe...*

Nom : CHATEAU CHOKIER EMILE PUTTAERT GRAVURE PROVINCE LIEGE BELGIQUE ILLUSTRÉE 2 VAN BEMMEL P335 - Rajouté le 19/02/2018

Description : *Vous trouverez en annexe une gravure d'Emile PUTTAERT, « château de Chokier » (province de Liège). Elle figure en page 335 de VAN BEMMEL, Eugène ; La Belgique illustrée. Ses monuments, ses paysages, ses oeuvres d'art; Bruxelles, Christophe Bruylant ; vers 1880, 2 volumes in folio, 567...*

Nom : MARCHE-LES-DAMES EMILE PUTTAERT GRAVURE PROVINCE NAMUR BELGIQUE ILLUSTRÉE 2 VAN BEMMEL P191 - Rajouté le 20/02/2018

Description : *Vous trouverez en annexe une gravure d'Emile PUTTAERT, « Marche-les-dames » (province de Namur). Elle figure en page 191 de VAN BEMMEL, Eugène ; La Belgique illustrée. Ses monuments, ses paysages, ses oeuvres d'art; Bruxelles, Christophe Bruylant ; vers 1880, 2 volumes in folio, 567...*

Nom : ROCHERS DES TOMBES OURTHE EMILE PUTTAERT GRAVURE PROVINCE LUXEMBOURG BELGIQUE ILLUSTRÉE 2 VAN BEMMEL - Rajouté le 21/02/2018

Description : *Vous trouverez en annexe une gravure d'Emile PUTTAERT, « Rochers des Tombes » (sur l'Ourthe / province de Luxembourg ». Elle figure en page 523 de VAN BEMMEL, Eugène ; La Belgique illustrée. Ses monuments, ses paysages, ses oeuvres d'art; Bruxelles, Christophe Bruylant ; vers 1880,...*

Nom : TUMULUS KONINXHEIM KONINKSEM EMILE PUTTAERT GRAVURE LIMBOURG BELGIQUE ILLUSTRÉE 2 VAN BEMMEL P449 - Rajouté le 22/02/2018

Description : *Vous trouverez en annexe une gravure d'Emile PUTTAERT, « tumulus à Koninxheim / Koninksem » (région de Hasselt, Saint-trond, Tongres / province de Limbourg). Elle figure en page 449 de VAN BEMMEL, Eugène ; La Belgique illustrée. Ses monuments, ses paysages, ses oeuvres d'art; Bruxelles,...*

Nom : VILVORDE MOULIN SENNE EMILE PUTTAERT GRAVURE BRABANT BELGIQUE ILLUSTRÉE 1 VAN BEMMEL P130 - Rajouté le 26/02/2018

Description : *Vous trouverez en annexe une gravure « Ancien moulin sur la Senne près de Vilvorde » (environs de Bruxelles / province de Brabant », d'Emile PUTTAERT. Elle figure en page 130 de VAN BEMMEL, Eugène ; La Belgique illustrée. Ses monuments, ses paysages, ses oeuvres d'art; Bruxelles, Christophe...*

Nom : GHEEL EMILE PUTTAERT GRAVURE PROVINCE ANVERS BELGIQUE ILLUSTRÉE 1 VAN BEMMEL P271 - Rajouté le 27/02/2018

Description : *Vous trouverez en annexe une gravure d'Emile PUTTAERT, « Vue du bourg de Gheel » (province d'Anvers). Elle figure en page 271 de VAN BEMMEL, Eugène ; La Belgique illustrée. Ses monuments, ses paysages, ses oeuvres d'art; Bruxelles, Christophe Bruylant ; vers 1880, 2 volumes in folio,...*

Nom : GRAMMONT EMILE PUTTAERT GRAVURE FLANDRE ORIENTALE BELGIQUE ILLUSTRÉE 1 VAN BEMMEL P542 - Rajouté le 28/02/2018

Description : *Vous trouverez en annexe une gravure d'Emile PUTTAERT, « vue de Grammont (Geraardsbergen) » (Dendre / Flandre orientale). Elle figure en page 542 de VAN BEMMEL, Eugène ; La Belgique illustrée. Ses monuments, ses paysages, ses oeuvres d'art; Bruxelles, Christophe Bruylant ; vers 1880,...*

Nom : BROELEN TORENS COURTRAI KORTRIJK EMILE PUTTAERT GRAVURE FLANDRE OCCIDENTALE BELGIQUE ILLUSTRÉE 1 VAN - Rajouté le 01/03/2018

Description : *Vous trouverez en annexe une gravure d'Emile PUTTAERT, « anciennes tours (Broelen-Torens) et pont sur la Lys » (Courtrai / Kortrijk, en Flandre occidentale). Elle figure en page 410 de VAN BEMMEL, Eugène ; La Belgique illustrée. Ses monuments, ses paysages, ses oeuvres d'art; Bruxelles,...*

Nom : BEAUMONT CHATEAU RUINES EMILE PUTTAERT GRAVURE HAINAUT BELGIQUE ILLUSTRÉE 2 VAN BEMMEL P148 - Rajouté le 05/03/2018

Description : *Vous trouverez en annexe une gravure d'Emile PUTTAERT, « ruines du château de Beaumont » (Entre-Sambre-et-Meuse / Hainaut). Elle figure en page 148 de VAN BEMMEL, Eugène ; La Belgique illustrée. Ses monuments, ses paysages, ses oeuvres d'art; Bruxelles, Christophe Bruylant ; vers 1880,...*

Nom : CHATEAU MONTJARDIN EMILE PUTTAERT GRAVURE PROVINCE LIEGE BELGIQUE ILLUSTRÉE 2 VAN BEMMEL P404 - Rajouté le 06/03/2018

Description : *Vous trouverez en annexe une gravure d'Emile PUTTAERT, « château de Montjardin » (sur l'Amblève / province de Liège). Elle figure en page 404 de VAN BEMMEL, Eugène ; La Belgique illustrée. Ses monuments, ses paysages, ses oeuvres d'art; Bruxelles, Christophe Bruylant ; vers 1880, 2 volumes...*

Nom : LUSTIN EMILE PUTTAERT GRAVURE PROVINCE NAMUR BELGIQUE ILLUSTRÉE 2 VAN BEMMEL P221 - Rajouté le 07/03/2018

Description : *Vous trouverez en annexe une gravure d'Emile PUTTAERT, « Lustin » (province de Namur). Elle figure en page 221 de VAN BEMMEL, Eugène ; La Belgique illustrée. Ses monuments, ses paysages, ses oeuvres d'art; Bruxelles, Christophe Bruylant ; vers 1880, 2 volumes in folio, 567 et 585 pages....*

Nom : BARVAUX OURTHE EMILE PUTTAERT GRAVURE PROVINCE LUXEMBOURG BELGIQUE ILLUSTRÉE 2 VAN BEMMEL P515 - Rajouté le 08/03/2018

Description : *Vous trouverez en annexe une gravure d'Emile PUTTAERT, « Barvaux » (sur l'Ourthe / province de Luxembourg ». Elle figure en page 515 de VAN BEMMEL, Eugène ; La Belgique illustrée. Ses monuments, ses paysages, ses oeuvres d'art; Bruxelles, Christophe Bruylant ; vers 1880, 2 volumes in...*

Nom : GENCK GENK MARAIS EMILE PUTTAERT GRAVURE LIMBOURG BELGIQUE ILLUSTRÉE 2 VAN BEMMEL P464 - Rajouté le 09/03/2018

Description : *Vous trouverez en annexe une gravure d'Emile PUTTAERT, « marais de Genck / Genk » (Campine limbourgeoise / province de Limbourg). Elle figure en page 464 de VAN BEMMEL, Eugène ; La Belgique illustrée. Ses monuments, ses paysages, ses oeuvres d'art; Bruxelles, Christophe Bruylant ; vers...*

Nom : NIEUPOORT HALLES EMILE PUTTAERT GRAVURE FLANDRE OCCIDENTALE BELGIQUE ILLUSTRÉE 1 VAN BEMMEL P430 - Rajouté le 14/03/2018

Description : *Vous trouverez en annexe une gravure d'Emile PUTTAERT, « halles de Nieuport / Nieuwpoort » (Flandre occidentale). Elle figure en page 430 de VAN BEMMEL, Eugène ; La Belgique illustrée. Ses monuments, ses paysages, ses oeuvres d'art; Bruxelles, Christophe Bruylant ; vers 1880, 2 volumes...*

Nom : BAS ESCAUT REEP GAND EMILE PUTTAERT GRAVURE FLANDRE ORIENTALE BELGIQUE ILLUSTRÉE 1 VAN BEMMEL P443 - Rajouté le 15/03/2018

Description : *Vous trouverez en annexe une gravure d'Emile PUTTAERT, « Bas-Escaut (Reep) et maison de Gérard le Diable » (Gand - Gent / Flandre orientale). Elle figure en page 443 de VAN BEMMEL, Eugène ; La Belgique illustrée. Ses monuments, ses paysages, ses oeuvres d'art; Bruxelles, Christophe Bruylant...*

Nom : THUIN EMILE PUTTAERT GRAVURE HAINAUT BELGIQUE ILLUSTRÉE 2 VAN BEMMEL P126 - Rajouté le 19/03/2018

Description : *Vous trouverez en annexe une gravure d'Emile PUTTAERT, « vue de Thuin » (Sambre / Hainaut). Elle figure en page 126 de Eugène VAN BEMMEL, La Belgique illustrée. Ses monuments, ses paysages, ses oeuvres d'art; Bruxelles, Christophe Bruylant ; vers 1880, 2 volumes in folio, 567 et 585...*

Nom : CHATEAU HARZE EMILE PUTTAERT GRAVURE PROVINCE LIEGE BELGIQUE ILLUSTRÉE 2 VAN BEMMEL P403 - Rajouté le 20/03/2018

Description : *Vous trouverez en annexe une gravure d'Emile PUTTAERT, « château d'Harzé » (sur l'Amblève / province de Liège). Elle figure en page 403 de VAN BEMMEL, Eugène ; La Belgique illustrée. Ses monuments, ses paysages, ses oeuvres d'art; Bruxelles, Christophe Bruylant ; vers 1880, 2 volumes...*

Nom : ROCHERS LIVE EMILE PUTTAERT GRAVURE PROVINCE NAMUR BELGIQUE ILLUSTRÉE 2 VAN BEMMEL P197 - Rajouté le 21/03/2018

Description : *Vous trouverez en annexe une gravure d'Emile PUTTAERT, « Rochers de Live » (province de Namur). Elle figure en page 197 de VAN BEMMEL, Eugène ; La Belgique illustrée. Ses monuments, ses paysages, ses oeuvres d'art; Bruxelles, Christophe Bruylant ; vers 1880, 2 volumes in folio, 567 et...*

Nom : HOTTON OURTHE EMILE PUTTAERT GRAVURE PROVINCE LUXEMBOURG BELGIQUE ILLUSTRÉE 2 VAN BEMMEL P517 - Rajouté le 22/03/2018

Description : *Vous trouverez en annexe une gravure d'Emile PUTTAERT, « Hotton » (sur l'Ourthe / province de Luxembourg ». Elle figure en page 517 de VAN BEMMEL, Eugène ; La Belgique illustrée. Ses monuments, ses paysages, ses oeuvres d'art; Bruxelles, Christophe Bruylant ; vers 1880, 2 volumes in...*

Nom : TONGRES RUINES BASTION ENCEINTE TONGEREN EMILE PUTTAERT GRAVURE LIMBOURG BELGIQUE ILLUSTRÉE 2 VAN BE - Rajouté le 23/03/2018

Description : *Vous trouverez en annexe une gravure d'Emile PUTTAERT, « ruines d'un bastion de la seconde enceinte » (Tongres / Tongeren / province de Limbourg). Elle figure en page 454 de VAN BEMMEL, Eugène ; La Belgique illustrée. Ses monuments, ses paysages, ses oeuvres d'art; Bruxelles, Christophe...*

Nom : VUE LOUVAIN EMILE PUTTAERT GRAVURE BRABANT BELGIQUE ILLUSTRÉE 1 VAN BEMMEL P135 - Rajouté le 27/03/2018

Description : *Vous trouverez en annexe une gravure « Vue de Louvain » (province de Brabant), d'Emile PUTTAERT. Elle figure en page 135 de VAN BEMMEL, Eugène ; La Belgique illustrée. Ses monuments, ses paysages, ses oeuvres d'art; Bruxelles, Christophe Bruylant ; vers 1880, 2 volumes in folio, 567...*

Nom : GHEEL ASPECT CAMPAGNE EMILE PUTTAERT GRAVURE PROVINCE ANVERS BELGIQUE ILLUSTRÉE 1 VAN BEMMEL P273 - Rajouté le 28/03/2018

Description : *Vous trouverez en annexe une gravure d'Emile PUTTAERT, « Gheel / Aspect de la campagne » (province d'Anvers). Elle figure en page 273 de VAN BEMMEL, Eugène ; La Belgique illustrée. Ses monuments, ses paysages, ses oeuvres d'art; Bruxelles, Christophe Bruylant ; vers 1880, 2 volumes in...*

Nom : VUE COURTRAI ZICHT KORTRIJK EMILE PUTTAERT GRAVURE FLANDRE OCCIDENTALE BELGIQUE ILLUSTRÉE 1 VAN BEMMEL - Rajouté le 29/03/2018

Description : *Vous trouverez en annexe une gravure d'Emile PUTTAERT, « Vue de Courtrai / Kortrijk » (Flandre occidentale). Elle figure en page 407 de VAN BEMMEL, Eugène ; La Belgique illustrée. Ses monuments, ses paysages, ses oeuvres d'art; Bruxelles, Christophe Bruylant ; vers 1880, 2 volumes in...*

Nom : CHATEAU LAERNE ENVIRONS GAND EMILE PUTTAERT GRAVURE FLANDRE ORIENTALE BELGIQUE ILLUSTRÉE 1 VAN BEMMEL - Rajouté le 30/03/2018

Description : *Vous trouverez en annexe une gravure d'Emile PUTTAERT, « Château de Laerne » (environs de Gand - Gent / Flandre orientale). Elle figure en page 516 de VAN BEMMEL, Eugène ; La Belgique illustrée. Ses monuments, ses paysages, ses oeuvres d'art; Bruxelles, Christophe Bruylant ; vers 1880...*

Nom : LOBBES EMILE PUTTAERT GRAVURE HAINAUT BELGIQUE ILLUSTRÉE 2 VAN BEMMEL P127 - Rajouté le 02/04/2018

Description : *Vous trouverez en annexe une gravure d'Emile PUTTAERT, « vue de Lobbes » (Sambre / Hainaut). Elle figure en page 127 de Eugène VAN BEMMEL, La Belgique illustrée. Ses monuments, ses paysages, ses oeuvres d'art; Bruxelles, Christophe Bruylant ; vers 1880, 2 volumes in folio, 567 et 585...*

Nom : CHATEAU 4 FILS AYMON EMILE PUTTAERT GRAVURE PROVINCE LIEGE BELGIQUE ILLUSTRÉE 2 VAN BEMMEL P405 - Rajouté le 03/04/2018

Description : *Vous trouverez en annexe une gravure d'Emile PUTTAERT, « château des 4 fils Aymon » (sur l'Amblève / province de Liège). Elle figure en page 405 de VAN BEMMEL, Eugène ; La Belgique illustrée. Ses monuments, ses paysages, ses oeuvres d'art; Bruxelles, Christophe Bruylant ; vers 1880...*

Nom : CRUPET CHATEAU EMILE PUTTAERT GRAVURE PROVINCE NAMUR BELGIQUE ILLUSTRÉE 2 VAN BEMMEL P207 - Rajouté le 04/04/2018

Description : *Vous trouverez en annexe une gravure d'Emile PUTTAERT, « château de Crupet » (Ciney et le Condroz / province de Namur). Elle figure en page 207 de VAN BEMMEL, Eugène ; La Belgique illustrée. Ses monuments, ses paysages, ses oeuvres d'art; Bruxelles, Christophe Bruylant ; vers 1880, 2...*

Nom : CONFLUENT OURTHES EMILE PUTTAERT GRAVURE PROVINCE LUXEMBOURG BELGIQUE ILLUSTRÉE 2 VAN BEMMEL P524 - Rajouté le 05/04/2018

Description : *Vous trouverez en annexe une gravure d'Emile PUTTAERT, « Confluent des deux Ourthes » (province de Luxembourg ». Elle figure en page 524 de VAN BEMMEL, Eugène ; La Belgique illustrée. Ses monuments, ses paysages, ses oeuvres d'art; Bruxelles, Christophe Bruylant ; vers 1880, 2 volumes...*

Nom : RUINES CHATEAU COLMONT TONGEREN EMILE PUTTAERT GRAVURE LIMBOURG BELGIQUE ILLUSTRÉE 2 VAN BEMMEL P455 - Rajouté le 06/04/2018

Description : *Vous trouverez en annexe une gravure d'Emile PUTTAERT, « ruines du château de Colmont » (Tongres / Tongeren / province de Limbourg). Elle figure en page 455 de VAN BEMMEL, Eugène ; La Belgique illustrée. Ses monuments, ses paysages, ses oeuvres d'art; Bruxelles, Christophe Bruylant ;...*

Nom : LOUVAIN DYLE EGLISE SAINTE GERTRUDE EMILE PUTTAERT GRAVURE BRABANT BELGIQUE ILLUSTRÉE 1 VAN BEMMEL P - Rajouté le 10/04/2018

Description : *Vous trouverez en annexe une gravure « Dyle et église Sainte-Gertrude » à Louvain (province de Brabant), d'Emile PUTTAERT. Elle figure en page 148 de VAN BEMMEL, Eugène ; La Belgique illustrée. Ses monuments, ses paysages, ses oeuvres d'art; Bruxelles, Christophe Bruylant ; vers 1880...*

Nom : MALINES PORTE BRUXELLES MECHELEN OVERSTE POORT GRAVURE ANONYME PROVINCE ANVERS BELGIQUE ILLUSTRÉE 1 - Rajouté le 11/04/2018

Description : *Vous trouverez en annexe une gravure anonyme, « porte de Bruxelles (Overste poort » (Malines / Mechelen ; province d'Anvers). Elle figure en page 294 de VAN BEMMEL, Eugène ; La Belgique illustrée. Ses monuments, ses paysages, ses oeuvres d'art; Bruxelles, Christophe Bruylant ; vers 1880...*

Nom : DAMME HOTEL VILLE EMILE PUTTAERT GRAVURE FLANDRE OCCIDENTALE BELGIQUE ILLUSTRÉE 1 VAN BEMMEL P369 - Rajouté le 12/04/2018

Description : *Vous trouverez en annexe une gravure d'Emile PUTTAERT, « Hôtel de ville de Damme » (Flandre occidentale). Elle figure en page 369 de VAN BEMMEL, Eugène ; La Belgique illustrée. Ses monuments, ses paysages, ses oeuvres d'art; Bruxelles, Christophe Bruylant ; vers 1880, 2 volumes in folio...*

Nom : VUE AUDENARDE ENVIRONS GAND EMILE PUTTAERT GRAVURE FLANDRE ORIENTALE BELGIQUE ILLUSTRÉE 1 VAN BEMMEL - Rajouté le 13/04/2018

Description : *Vous trouverez en annexe une gravure d'Emile PUTTAERT, « Vue d'Audenarde / Oudenaarde » (environs de Gand - Gent / Flandre orientale). Elle figure en page 500 de VAN BEMMEL, Eugène ; La Belgique illustrée. Ses monuments, ses paysages, ses oeuvres d'art; Bruxelles, Christophe Bruylant...*

Nom : FLEURUS EMILE PUTTAERT GRAVURE HAINAUT BELGIQUE ILLUSTRÉE 2 VAN BEMMEL P135 - Rajouté le 23/04/2018

Description : *Vous trouverez en annexe une gravure d'Emile PUTTAERT, « moulin de Fleurus » (Sambre / Hainaut). Elle figure en page 135 de Eugène VAN BEMMEL, La Belgique illustrée. Ses monuments, ses paysages, ses oeuvres d'art; Bruxelles, Christophe Bruylant ; vers 1880, 2 volumes in folio, 567 et...*

Nom : DALHEM REMPARTS EMILE PUTTAERT GRAVURE PROVINCE LIEGE BELGIQUE ILLUSTRÉE 2 VAN BEMMEL P414 - Rajouté le 24/04/2018

Description : *Vous trouverez en annexe une gravure d'Emile PUTTAERT, « restes des anciens remparts de Dalhem » (Pays de Herve / province de Liège). Elle figure en page 414 de VAN BEMMEL, Eugène ; La Belgique illustrée. Ses monuments, ses paysages, ses oeuvres d'art; Bruxelles, Christophe Bruylant...*

Nom : ROCHER BAYARD EMILE PUTTAERT GRAVURE PROVINCE NAMUR BELGIQUE ILLUSTRÉE 2 VAN BEMMEL P237 - Rajouté le 25/04/2018

Description : *Vous trouverez en annexe une gravure d'Emile PUTTAERT, « la Roche à Bayard » (province de Namur). Elle figure en page 237 de VAN BEMMEL, Eugène ; La Belgique illustrée. Ses monuments, ses paysages, ses oeuvres d'art; Bruxelles, Christophe Bruylant ; vers 1880, 2 volumes in folio, 567...*

Nom : CUGNON EMILE PUTTAERT GRAVURE PROVINCE LUXEMBOURG BELGIQUE ILLUSTRÉE 2 VAN BEMMEL P550 - Rajouté le 26/04/2018

Description : *Vous trouverez en annexe une gravure d'Emile PUTTAERT, « Cugnon » (Semois / province de Luxembourg ». Elle figure en page 550 de VAN BEMMEL, Eugène ; La Belgique illustrée. Ses monuments, ses paysages, ses oeuvres d'art; Bruxelles, Christophe Bruylant ; vers 1880, 2 volumes in folio,...*

Nom : CHATEAU BETHO TONGRES TONGEREN EMILE PUTTAERT GRAVURE LIMBOURG BELGIQUE ILLUSTRÉE 2 VAN BEMMEL P452 - Rajouté le 27/04/2018

Description : *Vous trouverez en annexe une gravure d'Emile PUTTAERT, « château de Bétho / kasteel Betho » (Tongres / Tongeren / province de Limbourg). Elle figure en page 452 de VAN BEMMEL, Eugène ; La Belgique illustrée. Ses monuments, ses paysages, ses oeuvres d'art; Bruxelles, Christophe Bruylant...*

Nom : VUE AERSCHOT EMILE PUTTAERT GRAVURE BRABANT BELGIQUE ILLUSTRÉE 1 VAN BEMMEL P161 - Rajouté le 09/05/2018

Description : *Vous trouverez en annexe une gravure « Vue d'Aerschot » (Hageland / province de Brabant), d'Emile PUTTAERT. Elle figure en page 161 de VAN BEMMEL, Eugène ; La Belgique illustrée. Ses monuments, ses paysages, ses oeuvres d'art; Bruxelles, Christophe Bruylant ; vers 1880, 2 volumes in...*

Nom : NIEUPOORT PHARE EMILE PUTTAERT GRAVURE FLANDRE OCCIDENTALE BELGIQUE ILLUSTRÉE 1 VAN BEMMEL P4319 - Rajouté le 10/05/2018

Description : *Vous trouverez en annexe une gravure d'Emile PUTTAERT, « Phare de Nieuport » (Flandre occidentale). Elle figure en page 431 de VAN BEMMEL, Eugène ; La Belgique illustrée. Ses monuments, ses paysages, ses oeuvres d'art; Bruxelles, Christophe Bruylant ; vers 1880, 2 volumes in folio, 567...*

Nom : VUE NINOVE EMILE PUTTAERT GRAVURE FLANDRE ORIENTALE BELGIQUE ILLUSTRÉE 1 VAN BEMMEL P547 - Rajouté le 11/05/2018

Description : *Vous trouverez en annexe une gravure d'Emile PUTTAERT, « Vue de Ninove » (Flandre orientale). Elle figure en page 547 de VAN BEMMEL, Eugène ; La Belgique illustrée. Ses monuments, ses paysages, ses oeuvres d'art; Bruxelles, Christophe Bruylant ; vers 1880, 2 volumes in folio, 567 et...*

Nom : CHATEAU MODAVE GUILLAUME VANDER HECHT GRAVURE PROVINCE LIEGE BELGIQUE ILLUSTRÉE 2 VAN BEMMEL P357 - Rajouté le 15/05/2018

Description : *La gravure, de Guillaume Vander Hecht (1817-1891), du château de Modave figure en page 357 de Eugène VAN BEMMEL, La Belgique illustrée. Ses monuments, ses paysages, ses oeuvres d'art (Bruxelles, Christophe Bruylant ; vers 1880, volume 2). Consultez aussi, le concernant :*

http://www.wittert.ulg.ac.be/fr/flori/opera/vanderhecht/vanderhecht_notice.html

Nom : TOURNAI VUE EMILE PUTTAERT GRAVURE HAINAUT BELGIQUE ILLUSTRÉE 2 VAN BEMMEL P49 - Rajouté le 16/05/2018

Description : *Vous trouverez en annexe une gravure d'Emile PUTTAERT, « vue de Tournai » (Hainaut). Elle figure en page 49 de Eugène VAN BEMMEL, La Belgique illustrée. Ses monuments, ses paysages, ses oeuvres d'art; Bruxelles, Christophe Bruylant ; vers 1880, 2 volumes in folio, 567 et 585 pages.*

Nom : RUINES CHATEAU SAMSON EMILE PUTTAERT GRAVURE PROVINCE NAMUR BELGIQUE ILLUSTRÉE 2 VAN BEMMEL P209 - Rajouté le 17/05/2018

Description : *Vous trouverez en annexe une gravure d'Emile PUTTAERT, les « ruines du château de Samson » (province de Namur). Elle figure en page 209 de VAN BEMMEL, Eugène ; La Belgique illustrée. Ses monuments, ses paysages, ses oeuvres d'art; Bruxelles, Christophe Bruylant ; vers 1880, 2 volumes...*

Nom : TILFF EMILE PUTTAERT GRAVURE PROVINCE LUXEMBOURG BELGIQUE ILLUSTRÉE 2 VAN BEMMEL P507 - Rajouté le 18/05/2018

Description : *Vous trouverez en annexe une gravure d'Emile PUTTAERT, « Tilff » (Ourthe / province de Luxembourg ». Elle figure en page 507 de VAN BEMMEL, Eugène ; La Belgique illustrée. Ses monuments, ses paysages, ses oeuvres d'art; Bruxelles, Christophe Bruylant ; vers 1880, 2 volumes in folio,...*

Nom : PILORI BRAINE LE CHATEAU EMILE PUTTAERT GRAVURE BRABANT BELGIQUE ILLUSTRÉE 1 VAN BEMMEL P186 - Rajouté le 28/05/2018

Description : *Vous trouverez en annexe une gravure, « Pilon de Braine-le-Château » (province de Brabant), d'Emile PUTTAERT. Elle figure en page 186 de VAN BEMMEL, Eugène ; La Belgique illustrée. Ses monuments, ses paysages, ses oeuvres d'art; Bruxelles, Christophe Bruylant ; vers 1880, 2 volumes...*

Nom : FURNES 1 EMILE PUTTAERT GRAVURE FLANDRE OCCIDENTALE BELGIQUE ILLUSTRÉE 1 VAN BEMMEL P434 - Rajouté le 29/05/2018

Description : *Vous trouverez en annexe une première gravure d'Emile PUTTAERT relative à Furnes (Veurne ; Flandre occidentale) : « Théâtre – tour de l'église Saint Nicolas – ancienne maison communale ». Elle figure en page 434 de VAN BEMMEL, Eugène; La Belgique illustrée. Ses monuments, ses paysages,...*

Nom : CHATEAU OYDONCK EMILE PUTTAERT GRAVURE FLANDRE ORIENTALE BELGIQUE ILLUSTRÉE 1 VAN BEMMEL P519 - Rajouté le 30/05/2018

Description : *Vous trouverez en annexe une gravure d'Emile PUTTAERT, « château d'Oydonck » (Bachte-Maria-Lerne / Flandre orientale). Elle figure en page 519 de VAN BEMMEL, Eugène ; La Belgique illustrée. Ses monuments, ses paysages, ses oeuvres d'art; Bruxelles, Christophe Bruylant ; vers 1880, 2...*

Nom : CHATEAU ANTOING EMILE PUTTAERT GRAVURE HAINAUT BELGIQUE ILLUSTRÉE 2 VAN BEMMEL P80 - Rajouté le 31/05/2018

Description : *Vous trouverez en annexe une gravure d'Emile PUTTAERT, « château d'Antoing » (environs Tournai / Hainaut). Elle figure en page 80 de Eugène VAN BEMMEL, La Belgique illustrée. Ses monuments, ses paysages, ses oeuvres d'art; Bruxelles, Christophe Bruylant ; vers 1880, 2 volumes in folio,...*

Nom : LIEGE SAUVENIERE EMILE PUTTAERT GRAVURE PROVINCE LIEGE BELGIQUE ILLUSTRÉE 2 VAN BEMMEL P311 - Rajouté le 06/06/2018

Description : *Vous trouverez en annexe une gravure d'Emile PUTTAERT, « La sauvenière et l'église Saint-Martin » (Liège / province de Liège). Elle figure en page 311 de VAN BEMMEL, Eugène ; La Belgique illustrée. Ses monuments, ses paysages, ses oeuvres d'art; Bruxelles, Christophe Bruylant ; vers...*

Nom : BOUVIGNES EMILE PUTTAERT GRAVURE PROVINCE NAMUR BELGIQUE ILLUSTRÉE 2 VAN BEMMEL P225 - Rajouté le 07/06/2018

Description : *Vous trouverez en annexe une gravure d'Emile PUTTAERT, « Bouvignes et les ruines de Crèvecoeur » (province de Namur). Elle figure en page 225 de VAN BEMMEL, Eugène ; La Belgique illustrée. Ses monuments, ses paysages, ses oeuvres d'art; Bruxelles, Christophe Bruylant ; vers 1880, 2 volumes...*

Nom : FLORENVILLE EMILE PUTTAERT GRAVURE PROVINCE LUXEMBOURG BELGIQUE ILLUSTRÉE 2 VAN BEMMEL P544 - Rajouté le 08/06/2018

Description : *Vous trouverez en annexe une gravure d'Emile PUTTAERT, « Florenville » (Semois / province de Luxembourg ». Elle figure en page 544 de VAN BEMMEL, Eugène ; La Belgique illustrée. Ses monuments, ses paysages, ses oeuvres d'art; Bruxelles, Christophe Bruylant ; vers 1880, 2 volumes in folio,...*

Nom : DOLHAIN VIADUC PECQUEREAU GRAVURE PROVINCE LIEGE BELGIQUE ILLUSTRÉE 2 VAN BEMMEL P370 - Rajouté le 09/06/2018

Description : *Vous trouverez en annexe une gravure d'Alphonse PECQUEREAU, « viaduc de Dolhain » (province de Liège). Elle figure en page 370 de VAN BEMMEL, Eugène ; La Belgique illustrée. Ses monuments, ses paysages, ses oeuvres d'art; Bruxelles, Christophe Bruylant ; vers 1880, 2 volumes in folio,...*

Nom : HOEGNE TORRENT PECQUEREAU GRAVURE PROVINCE LIEGE BELGIQUE ILLUSTRÉE 2 VAN BEMMEL P376 - Rajouté le 10/06/2018

Description : *Vous trouverez en annexe une gravure d'Alphonse PECQUEREAU, « le torrent de la Hoëgne » (province de Liège). Elle figure en page 376 de VAN BEMMEL, Eugène ; La Belgique illustrée. Ses monuments, ses paysages, ses oeuvres d'art; Bruxelles, Christophe Bruylant ; vers 1880, 2 volumes in...*

Nom : FRANCHIMONT RUINES PECQUEREAU GRAVURE PROVINCE LIEGE BELGIQUE ILLUSTRÉE 2 VAN BEMMEL P377 - Rajouté le 11/06/2018

Description : *Vous trouverez en annexe une gravure d'Alphonse PECQUEREAU, « ruines de Franchimont » (province de Liège). Elle figure en page 377 de VAN BEMMEL, Eugène ; La Belgique illustrée. Ses monuments, ses paysages, ses oeuvres d'art; Bruxelles, Christophe Bruylant ; vers 1880, 2 volumes in folio...*

Nom : SPA PECQUEREAU GRAVURE PROVINCE LIEGE BELGIQUE ILLUSTRÉE 2 VAN BEMMEL P379 - Rajouté le 12/06/2018

Description : *Vous trouverez en annexe une gravure d'Alphonse PECQUEREAU, « Spa » (province de Liège). Elle figure en page 379 de VAN BEMMEL, Eugène ; La Belgique illustrée. Ses monuments, ses paysages, ses oeuvres d'art; Bruxelles, Christophe Bruylant ; vers 1880, 2 volumes in folio, 567 et 585 pages...*

Nom : SPA PROMENADE ORLEANS PECQUEREAU GRAVURE PROVINCE LIEGE BELGIQUE ILLUSTRÉE 2 VAN BEMMEL P380 - Rajouté le 13/06/2018

Description : *Vous trouverez en annexe une gravure d'Alphonse PECQUEREAU, « Spa / promenade d'Orléans » (province de Liège). Elle figure en page 380 de VAN BEMMEL, Eugène ; La Belgique illustrée. Ses monuments, ses paysages, ses oeuvres d'art; Bruxelles, Christophe Bruylant ; vers 1880, 2 volumes...*

Nom : SPA PECQUEREAU GRAVURE PROVINCE LIEGE BELGIQUE ILLUSTRÉE 2 VAN BEMMEL P383 - Rajouté le 14/06/2018

Description : *Vous trouverez en annexe une gravure d'Alphonse PECQUEREAU, « la ferme Jamar » (Spa / province de Liège). Elle figure en page 383 de VAN BEMMEL, Eugène ; La Belgique illustrée. Ses monuments, ses paysages, ses oeuvres d'art; Bruxelles, Christophe Bruylant ; vers 1880, 2 volumes in folio...*

Nom : CHAUDFONTAINE PECQUEREAU GRAVURE PROVINCE LIEGE BELGIQUE ILLUSTRÉE 2 VAN BEMMEL P392 - Rajouté le 15/06/2018

Description : *Vous trouverez en annexe une gravure d'Alphonse PECQUEREAU, « Chaudfontaine » (province de Liège). Elle figure en page 392 de VAN BEMMEL, Eugène ; La Belgique illustrée. Ses monuments, ses paysages, ses oeuvres d'art; Bruxelles, Christophe Bruylant ; vers 1880, 2 volumes in folio, 567...*

Nom : FRANCORCHAMP PECQUEREAU GRAVURE PROVINCE LIEGE BELGIQUE ILLUSTRÉE 2 VAN BEMMEL P395 - Rajouté le 16/06/2018

Description : *Vous trouverez en annexe une gravure d'Alphonse PECQUEREAU, « Francorchamps » (Amblève / province de Liège). Elle figure en page 395 de VAN BEMMEL, Eugène ; La Belgique illustrée. Ses monuments, ses paysages, ses oeuvres d'art; Bruxelles, Christophe Bruylant ; vers 1880, 2 volumes in...*

Nom : STAVELOT PECQUEREAU GRAVURE PROVINCE LIEGE BELGIQUE ILLUSTRÉE 2 VAN BEMMEL P396 - Rajouté le 17/06/2018

Description : *Vous trouverez en annexe une gravure d'Alphonse PECQUEREAU, « Stavelot » (Amblève / province de Liège). Elle figure en page 396 de VAN BEMMEL, Eugène ; La Belgique illustrée. Ses monuments, ses paysages, ses oeuvres d'art; Bruxelles, Christophe Bruylant ; vers 1880, 2 volumes in folio...*

Nous vous proposons, quotidiennement,
d'autres gravures à l'Espace Téléchargements
sur le site <https://www.idesetautres.be>